

# ТЕСТ ПО ТЕМЕ «ИСКУССТВО ДРЕВНЕГО ЕГИПТА»

Инструкция:

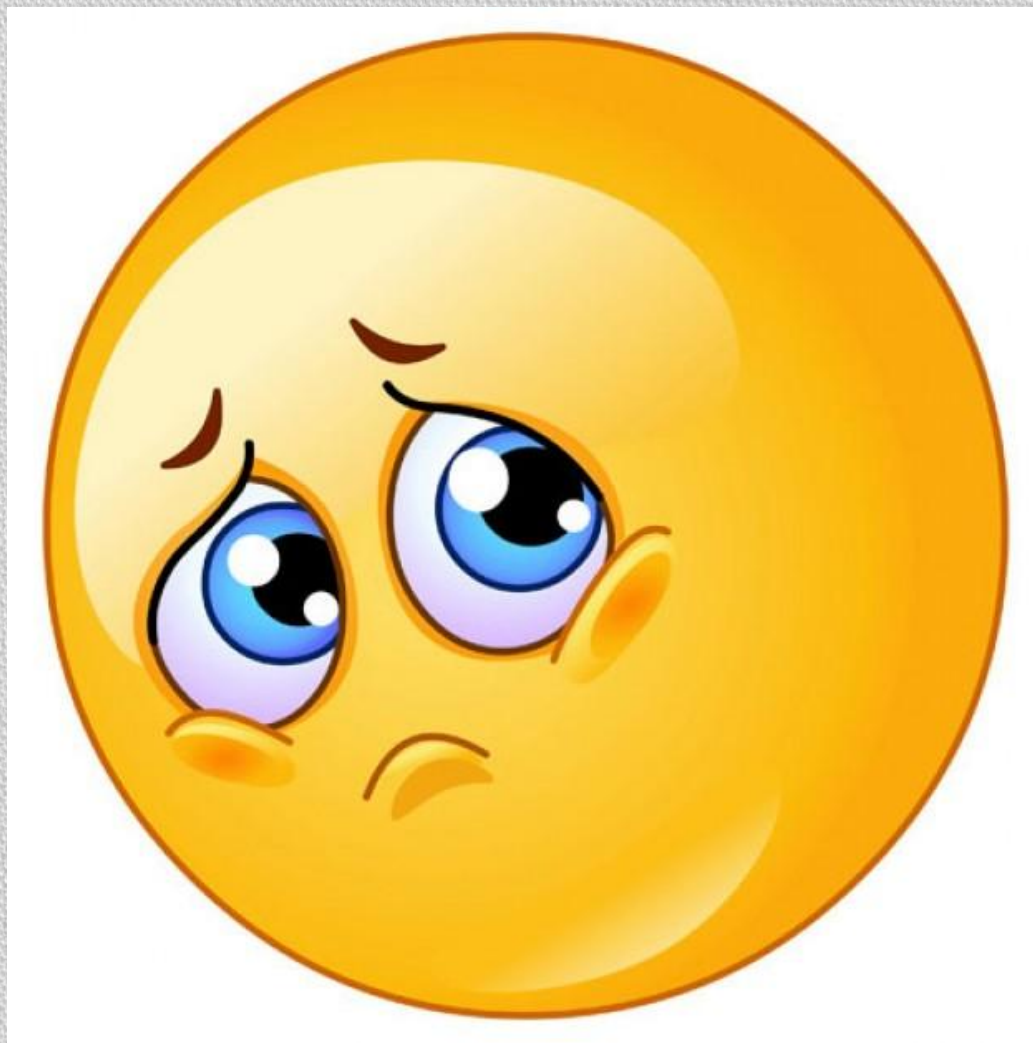
отвечая на вопрос нужно кликать на правильный ответ, если ответ дан не верно, то кликать на смайлик, чтоб вернуться к вопросу, аналогично если ответ дан правильно – нажав на смайлик переходим ко следующему вопросу.



# 1. Среди представленных изображений отметьте египетскую архитектуру



НЕ ПРАВИЛЬНО!



**ПРАВИЛЬНО ! =)**



## 2. Какая из представленных пирамид является самой высокой

Пирамида Хеопса



Пирамида Джосера



Пирамида  
Микерина



Розовая пирамида

НЕ ПРАВИЛЬНО!



**ПРАВИЛЬНО ! =)**



### 3. К какой эпохе относятся данные архитектурные сооружения

- А) Пирамиды в Гизе
- Б) Храм Гора в Эдфу
- В) Храм фараона Ментухотепа II
- Г) Храм Рамзеса II

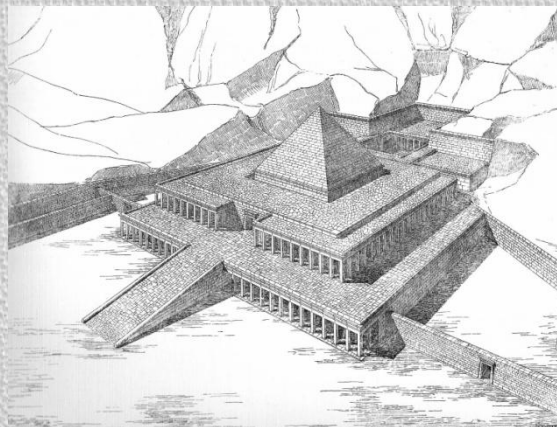


А



Б

- 1) Древнее царство
- 2) Среднее царство
- 3) Новое царство
- 4) Позднее царство



В



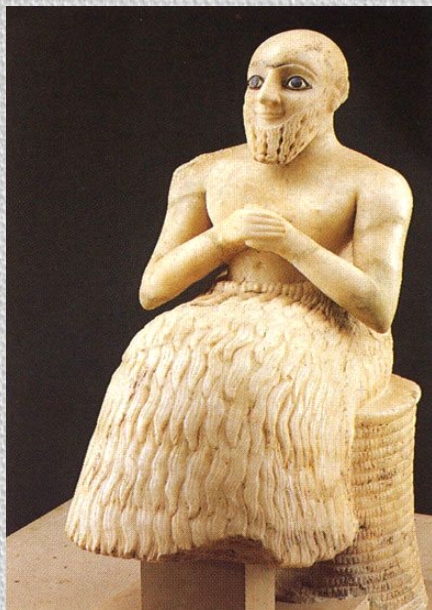
Г

**УНАТЬ ОТВЕТ**

Далее



## 4. Какая из представленных скульптур является египетской



НЕ ПРАВИЛЬНО!



**ПРАВИЛЬНО ! =)**



5. Бюст какой царицы представлен на слайде



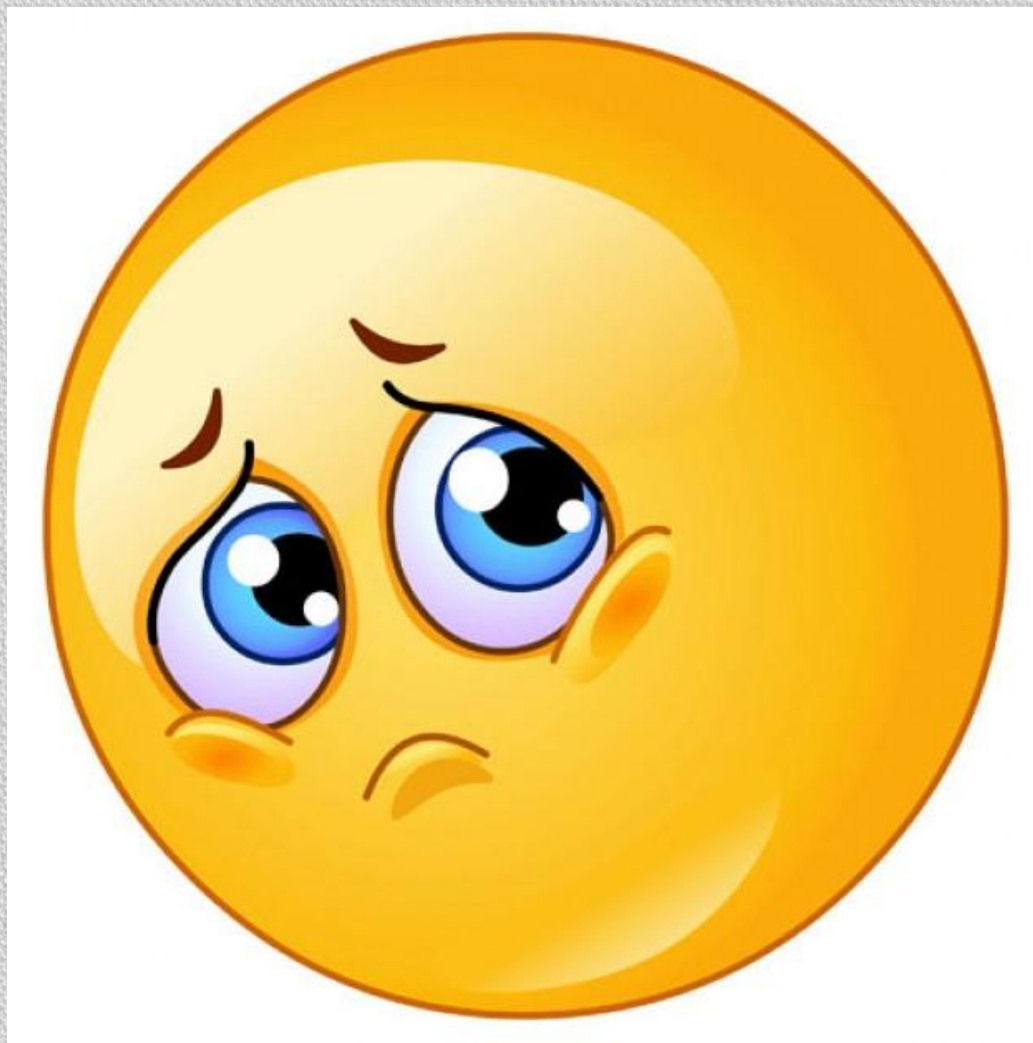
Анхесенамон

Клеопатра

Нефертити

Тетишери

НЕ ПРАВИЛЬНО!



**ПРАВИЛЬНО ! =)**



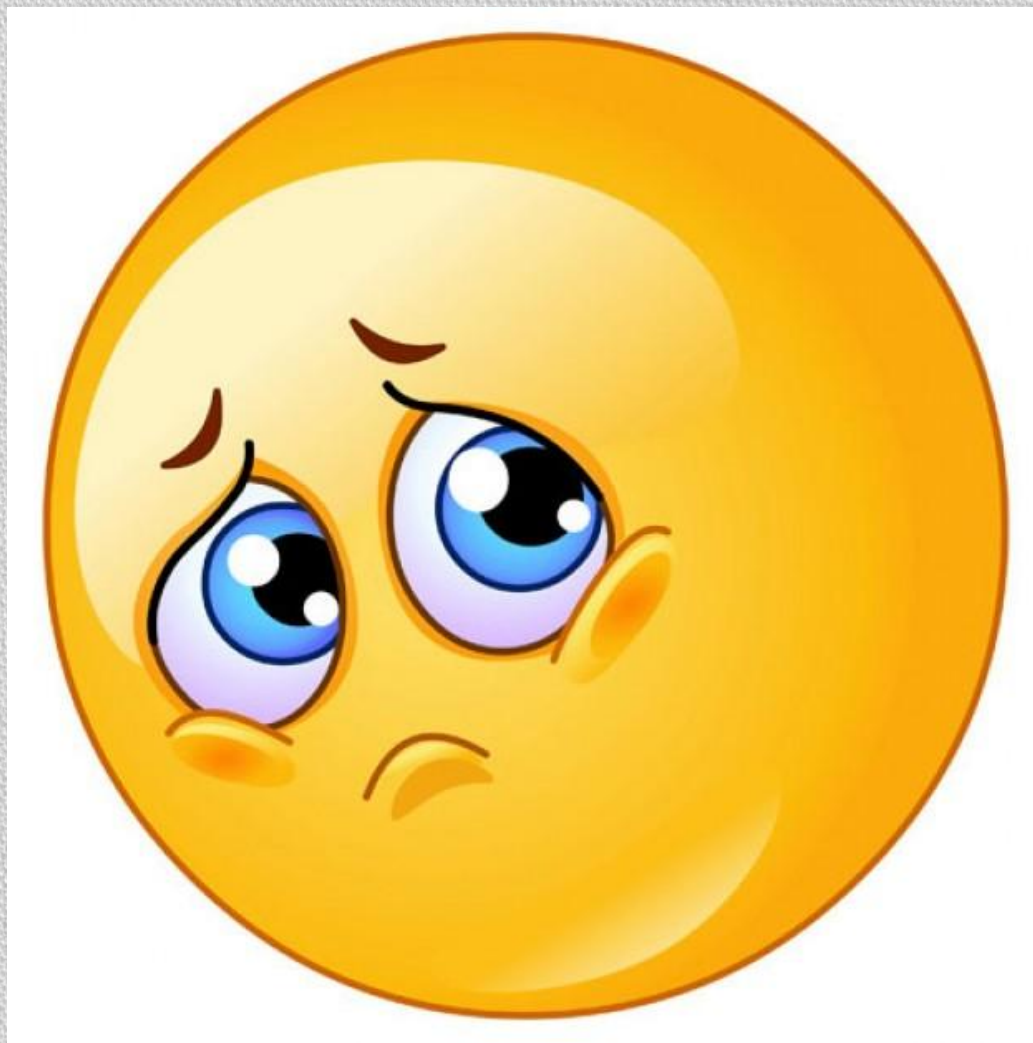
## 6. Искусство какой эпохи представлено на слайде

Отличается значительным развитием монументальной скульптуры, назначение которой теперь часто выходит за пределы сферы погребального культа.

- А) Скульптура Древнего царства
- Б) Скульптура Среднего царства
- В) Скульптура Нового царства
- Г) Скульптура Позднего царства



НЕ ПРАВИЛЬНО!



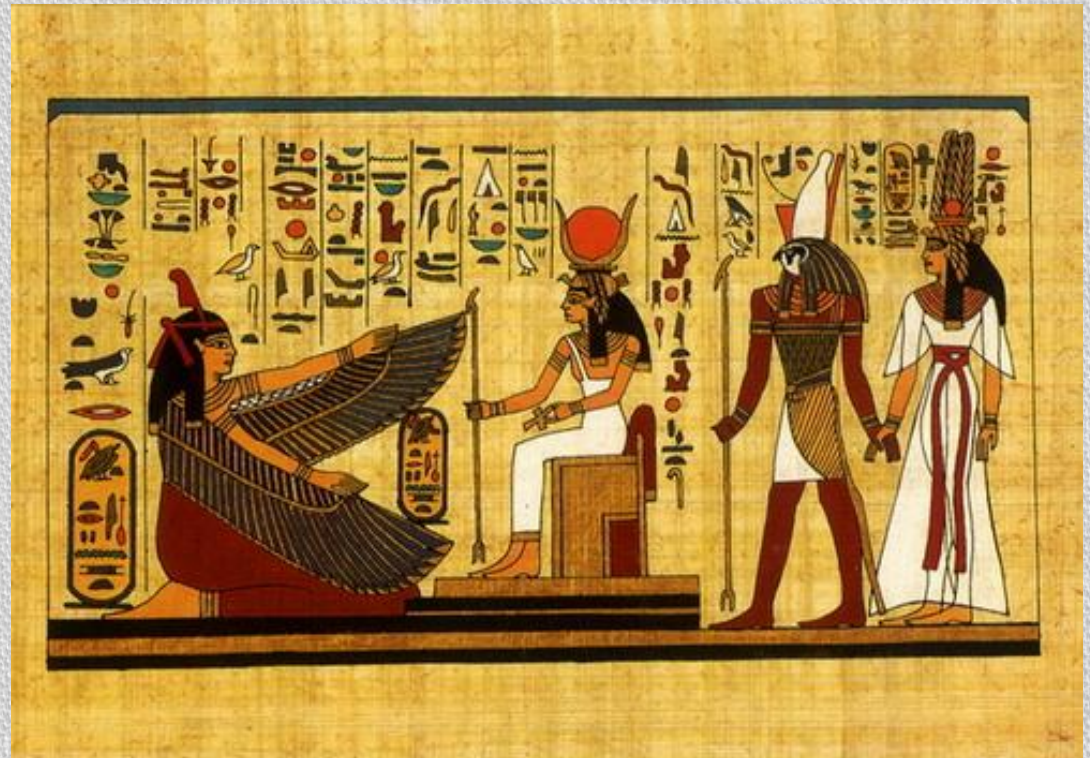


**ПРАВИЛЬНО ! =)**

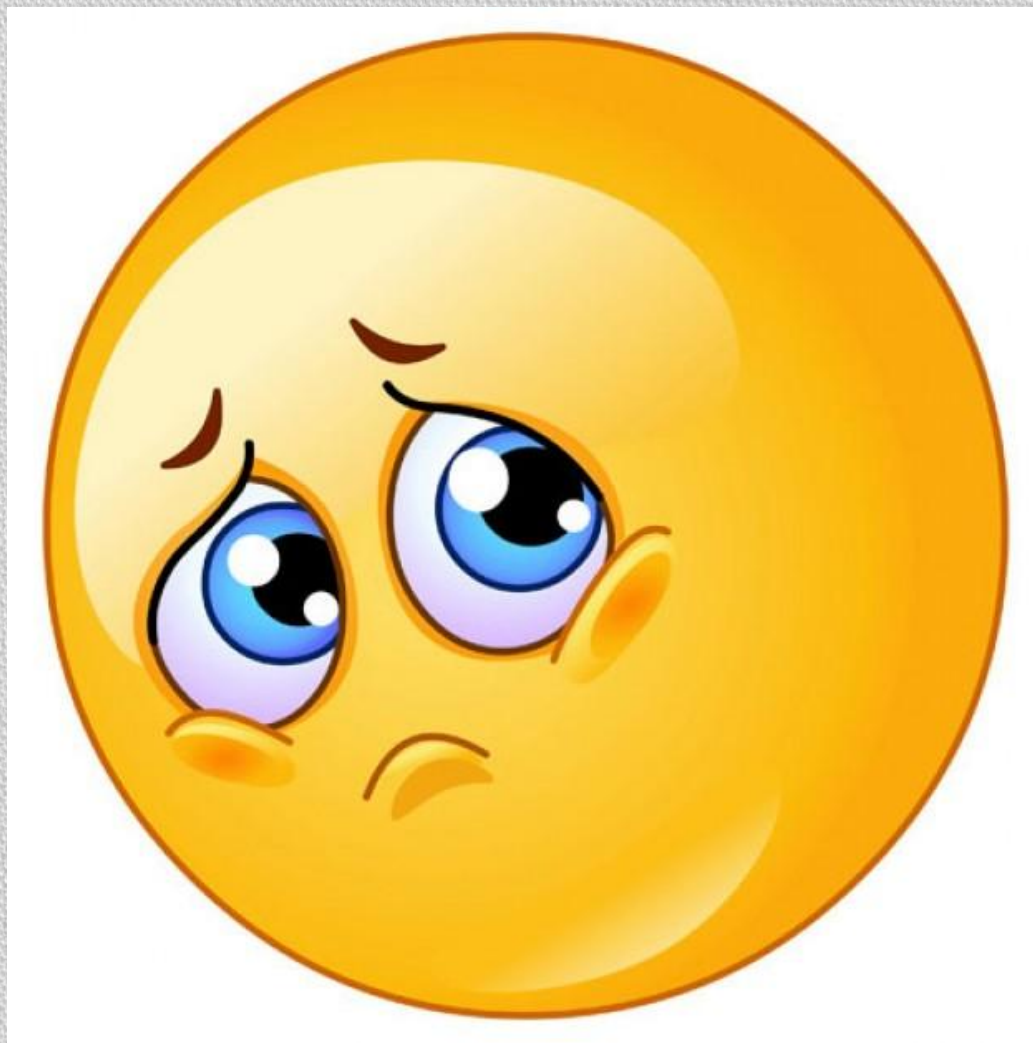


# 7. Что из перечисленного являлось не правильным по отношению к живописи Древнего Египта

- 1) Росписи имели важное религиозное и магическое значение
- 2) Краски изготавливались из мела, охры, и минералов (медь, кобальт).
- 3) Египетские художники рисовали с натуры



НЕ ПРАВИЛЬНО!



**ПРАВИЛЬНО ! =)**



## 8. Правила живопись согласно канону в Раннем, Древнем и Среднем царстве:

Кого изображали с мощными телами и бесстрастными лицами?

Атрибутика: голову и ноги рисовали в ??? а плечи и один глаз в ???

Тела мужских фигур были окрашены в ??? цвет, женских в ???, волосы у всех ???, а одежда ????



**УЗНАТЬ ОТВЕТ**

**Далее**

## 9. В какую эпоху появилась письменность несвязанная с религией

- 1) Раннее царство
- 2) Древнее царство
- 3) Среднее царство
- 4) Новое Царство



НЕ ПРАВИЛЬНО!



**ПРАВИЛЬНО ! =)**





# 10. Какой литературный жанр Древнего Египта появился первым

- 1) Биографии («рассказ Синухета»)
- 2) Сказки («О правде и кривде»)
- 3) Народные песни («погонщика быков»).
- 4) Поучения («Поучение Аменемхета I»)



НЕ ПРАВИЛЬНО!



**ПРАВИЛЬНО ! =)**



# РЕЗУЛЬТАТЫ ТЕСТА

- 10-9 Правильных ответов «5»
- 8-7 Правильных ответов «4»
- 6-5 Правильных ответов «3»
- Менее 5 правильных ответов: нужно было внимательно слушать выступающих!! Придется тебе делать дополнительное задание в виде подготовки реферата об «Искусстве Древнего Египта» !

# Ответ на 3 вопрос

- А) Пирамиды в Гизе
- Б) Храм Гора в Эдфу
- В) Храм фараона Ментухотепа II
- Г) Храм Рамзеса II

- 1) Древнее царство
- 2) Среднее царство
- 3) Новое царство
- 4) Позднее царство

- А) 1
- Б) 4
- В) 2
- Г) 3

[Назад к вопросу](#)

# Ответ на 8 вопрос

Кого изображали с  
мощными телами и  
бесстрастными лицами ?

Фараонов, царей  
Египта

Атрибутика: голову и  
ноги рисовали в ???  
а плечи и один глаз в ???

В профиль  
В фас

Тела мужских фигур  
были окрашены в ????  
цвет, женских в ???,  
волосы у всех ???, а  
одежда ????

Кирпично-коричневый  
Желтый  
Черные  
Белая

[Назад к вопросу](#)

