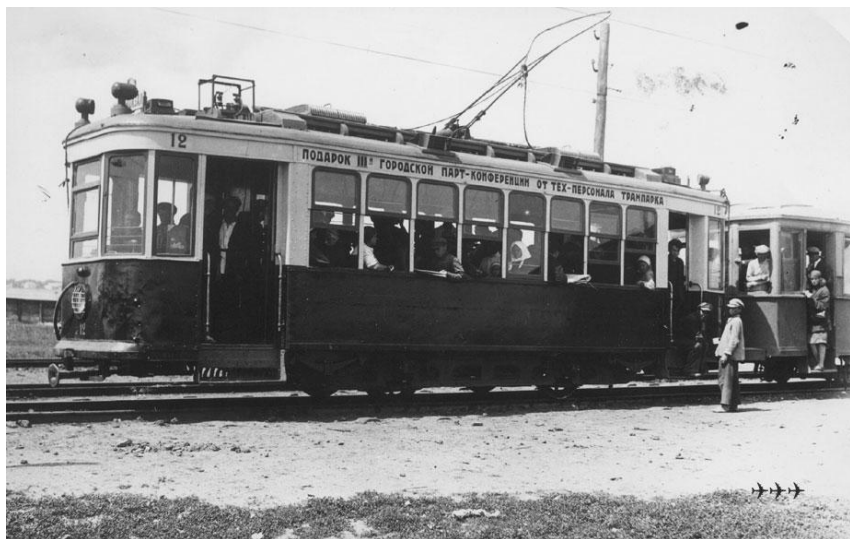


# **Появление трамвая.**

**Проект по истории Новейшего времени  
ученицы 10-а класса Андреевой Юлии.**



**Трамваи возникли в конце XIX века. Большинство трамваев используют электрический ток, получаемый через контактную сеть с помощью токоприёмников, однако существуют также трамваи с питанием от третьего рейса и аккумуляторные трамваи. Бывают также пригородные, междугородные и грузовые трамваи.**

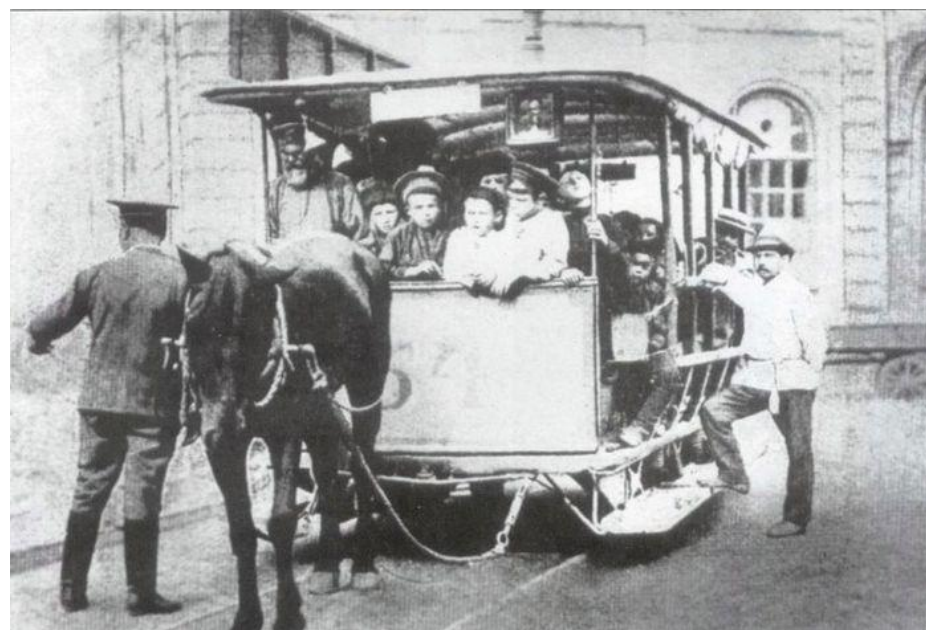






**Появившиеся омнибусы стали вскоре вытесняться уличными конными железными дорогами (конками). Первая в мире конка открылась в Балтиморе (США, штат Мэриленд) в 1828 году.**

**Омнибус.**



**Конная железная дорога.**





***В США очень популярной была канатная тяга, сохранившаяся до наших дней в Сан-Франциско в качестве достопримечательности.***





**Достижения физической науки в области электричества, развитие электротехники и изобретательская деятельность Ф.А. Пироцкого в Санкт-Петербурге и В.фон Сименса в Берлине привели к созданию первой пассажирской электрической трамвайной линии между Берлином и Лихтерфельдом в 1881 году, построенной электротехнической компанией Сименса.**

**В 1885 году в результате работы американского изобретателя Л. Дафта независимо от работ Сименса и Пироцкого электрический трамвай появился в США.**







***В 1892 году первый в Российской империи трамваем обзавёлся Киев, а вскоре примеру Киева последовали и другие российские города. В Москве трамвай появился в 1899 году, а в Санкт-Петербурге — в 1907 году (если не считать трамвая, работавшего зимой на льду Невы с 1894 года).***



**На этом фоне в России трамвай по-прежнему рассматривается как устаревший вид транспорта, и значительная часть систем разрушается или стагнирует. Некоторые трамвайные хозяйства (Шахты, Архангельск, Карпинск, Грозный) прекратили своё существование. Критическая ситуация в настоящее время сложилась в Воронеже. Однако, например, в Волгограде большую роль играет так называемый скоростной трамвай или «преметро» (трамвайные линии, проложенные под землёй), а в Магнитогорске стабильно развивается традиционный трамвай.**

