

# Проверка домашнего задания

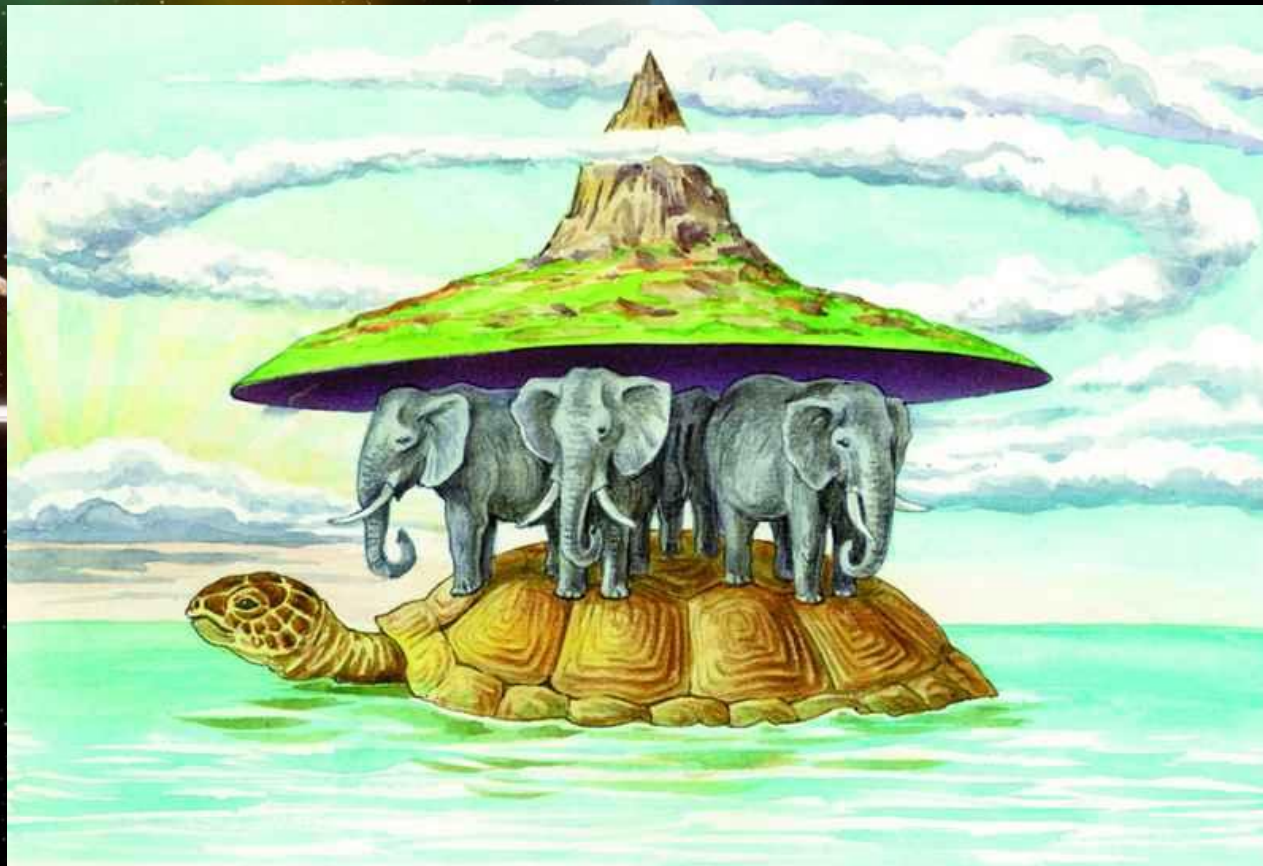
1. Что такое Вселенная?

**Ответ:**

Вселенная – это космическое пространство и всё, что его заполняет: небесные тела, газ, космическая пыль.

# Проверка домашнего задания

2. Как представляли себе Вселенную древние индийцы?



# Проверка домашнего задания

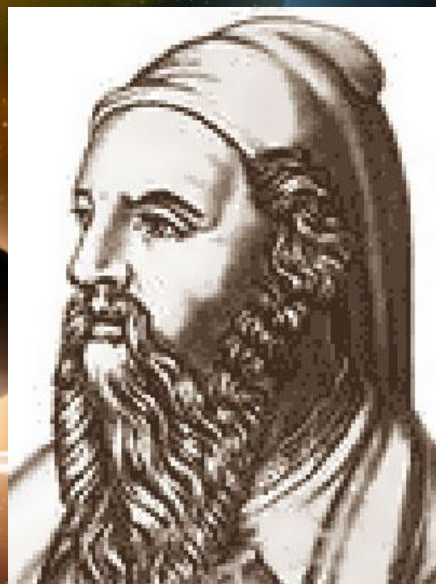
3. Чем интересны взгляды Аристарха Самосского?

**Ответ:**

Аристарх Самосский считал, что центром Вселенной является не Земля, а Солнце; Земля и другие планеты движутся вокруг него.

# Проверка домашнего задания

4. Кто первым предположил, что Земля имеет форму шара?



Пифагор (ок. 580 – 500 ВВ до н.э.)  
– древнегреческий математик

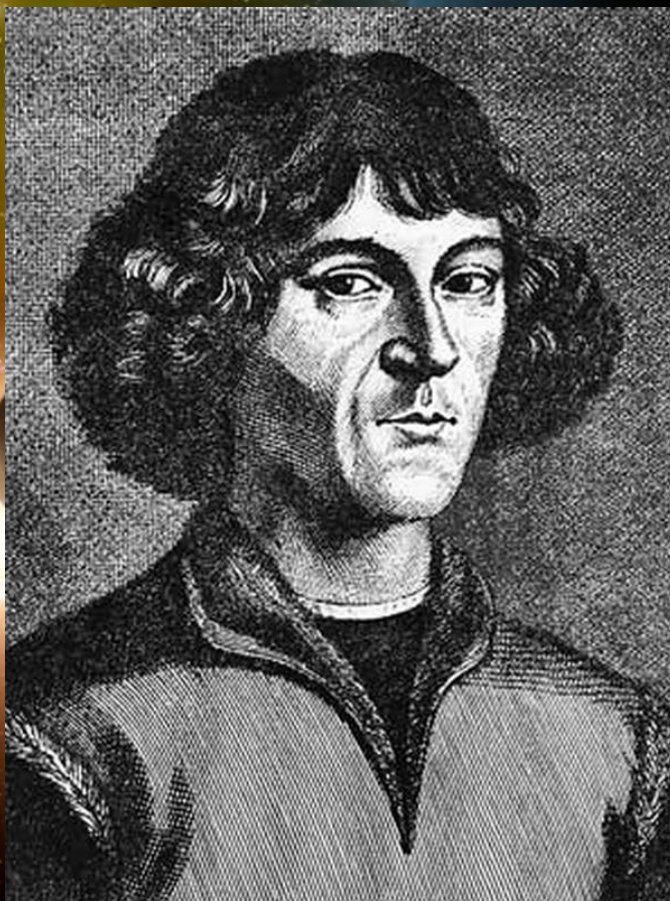
# Проверка домашнего задания

5. Как устроена Вселенная по Аристотелю?
6. Найдите сходства в моделях Вселенной Аристотеля и Птолемея?
7. В чём различия в этих моделях?
8. Интересные факты и открытия древних учёных

# От Коперника до наших дней

A cosmic scene featuring a bright sun in the center, a dark planet in silhouette, and a large blue planet on the right. The background is filled with stars and nebulae.

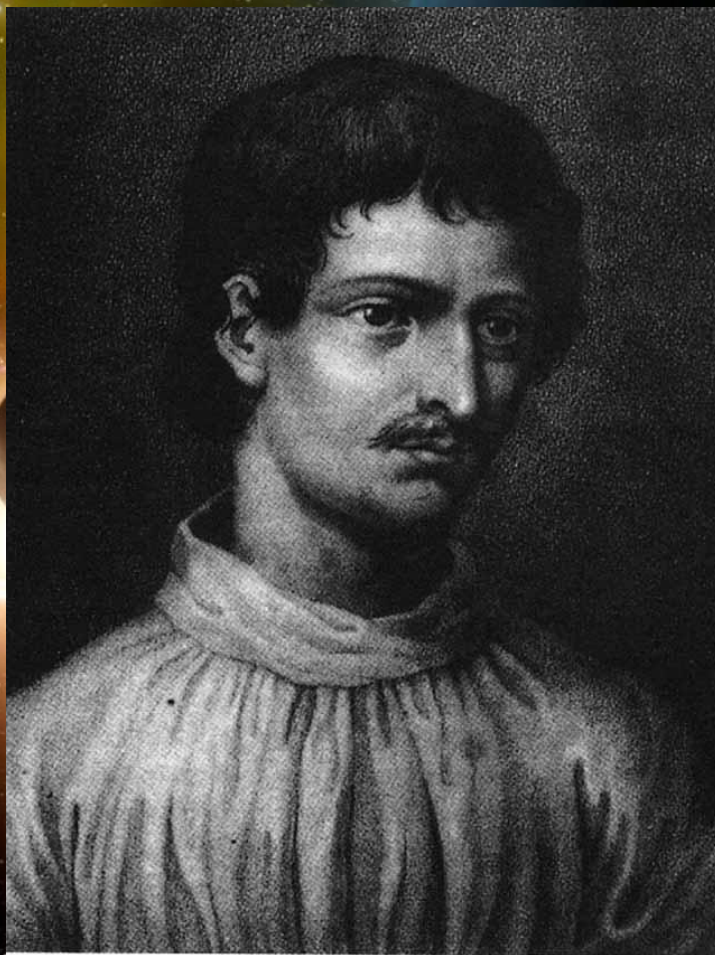
# Николай Коперник (1473 – 1543 гг.)



Текст на странице 32

Рисунок на странице 29

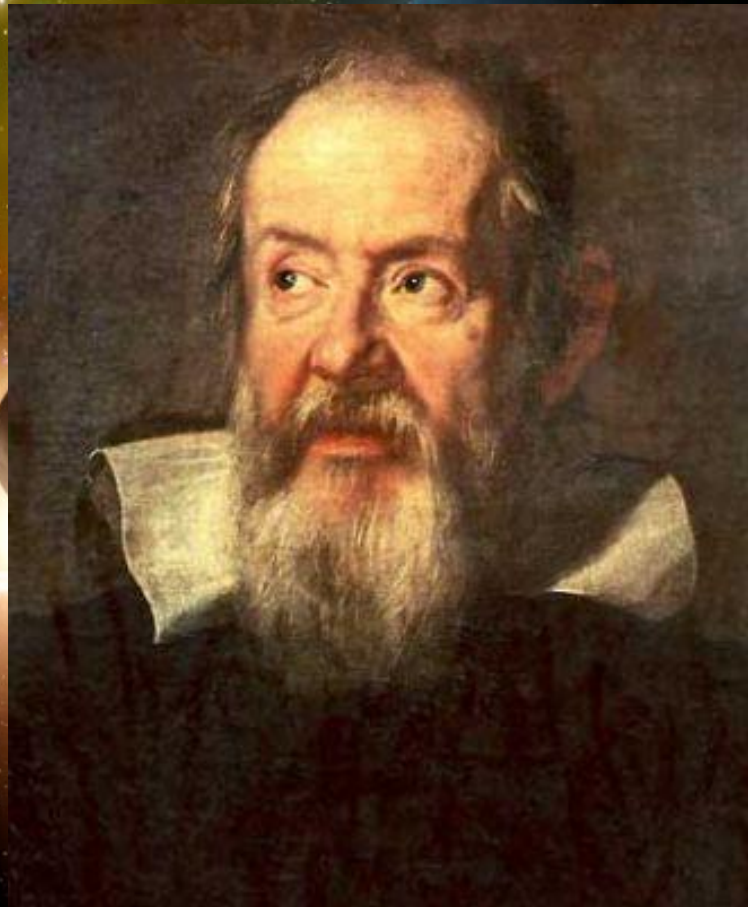
# Джордано Бруно (1548 - 1600 гг.)



Текст на странице 32



# Галилео Галилей (1564 – 1642 гг.)



Текст на странице 32

# Телескоп

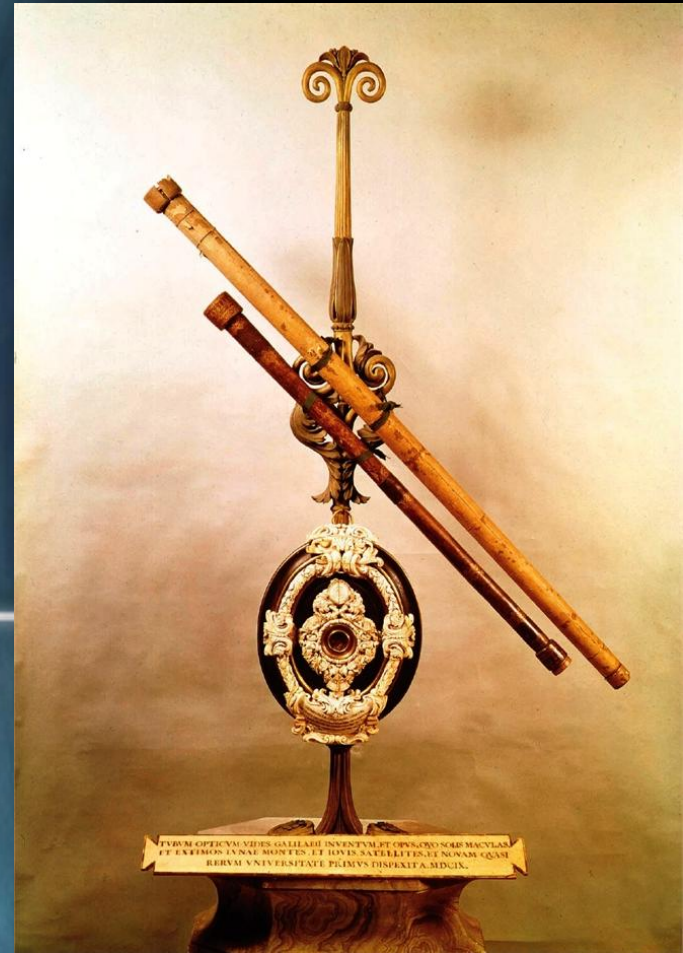


Рисунок на странице 33

# Современная модель Вселенной

Земля



Солнечная система



Галактика (гигантское скопление звёзд) Млечный путь



Вселенная



# Современная модель Вселенной



# Галактика Млечный путь



# Закрепление изученного материала

Задания 2, 3 на странице 19,  
задание 6 на странице 20 в тетради.

# Домашнее задание

Читать, пересказывать стр. 29 – 32,

Вопросы на стр. 33,

Задания 1, 4 - 6 на странице 18 - 20 в тетради.

Тетради на проверку 1 ряд.