



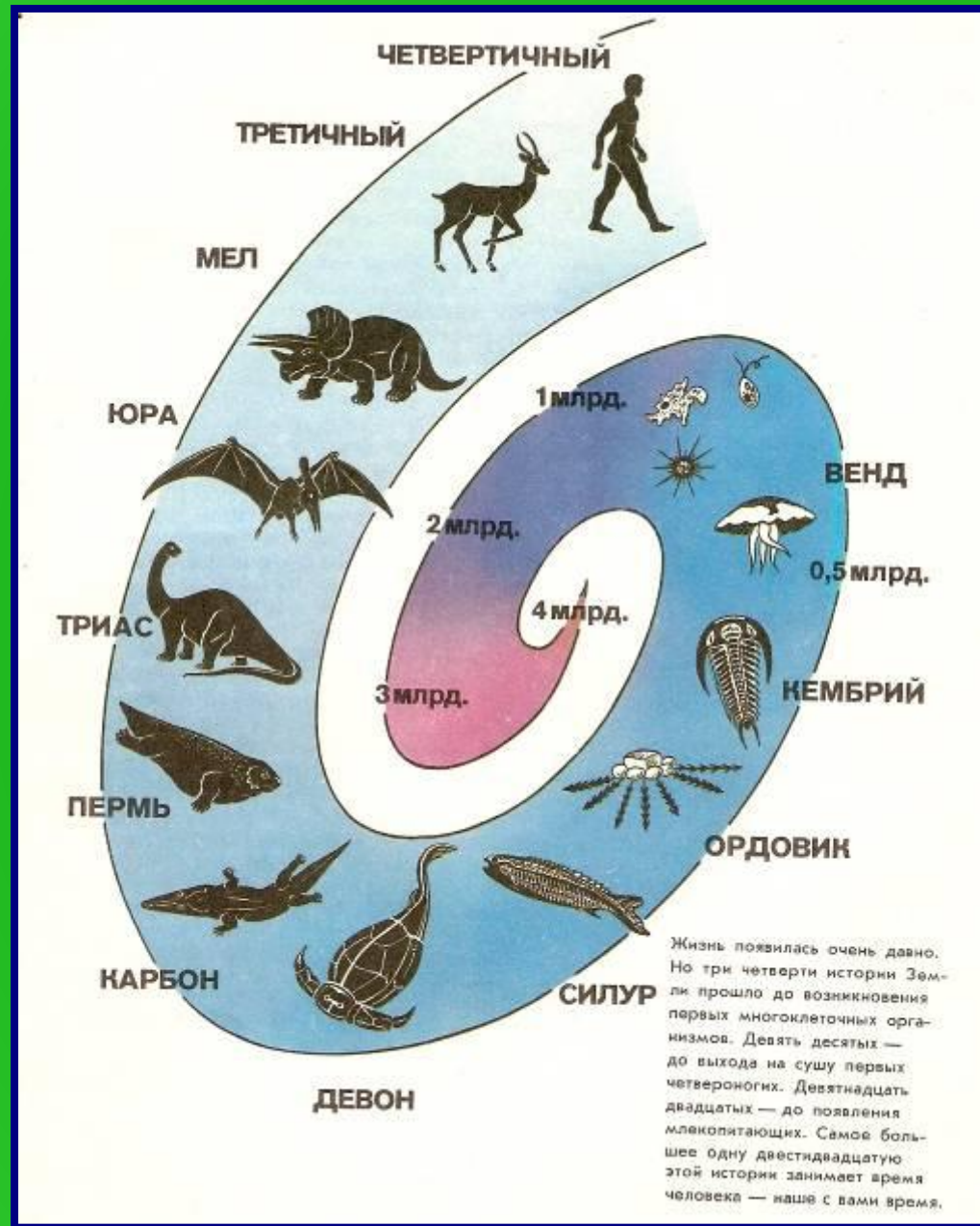
# *Тема: «Положение человека в системе животного мира. Эволюция гоминид».*

Цель: сформировать знания о происхождении и эволюции человека в результате развития животного мира на Земле.



*«СТАРАЙСЯ ДАТЬ УМУ КАК МОЖНО  
БОЛЬШЕ ПИЩИ».*

*Л. Н.ТОЛСТОЙ*



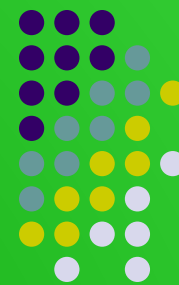
# Эволюция животного мира

# АНТРОПОЛОГИЯ



ОТ ГРЕЧЕСКОГО «АНТРОПОС» -  
-«ЧЕЛОВЕК»

ОТ ГРЕЧЕСКОГО «ЛОГОС» -  
- «УЧЕНИЕ»



Анаксимандр из Милета

(610-547г.г. до н.э.)

Аристотель, Демокрит, Эмпедокл.

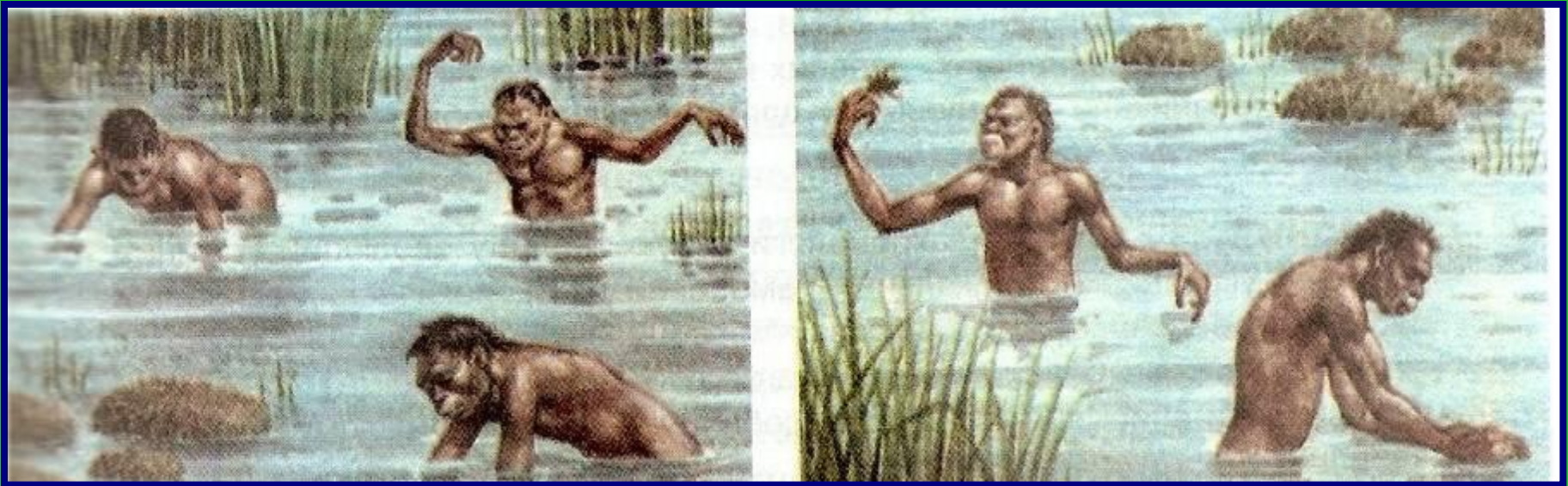
Николай Тульп – 16 век.

Карл Линней – 18 век.

М.В.Ломоносов, А.Каверзнев, К.Рулье.

Ж.Бюффон, Ж.Б.Ламарк, Э.Ж.Сент-Илер.

Ч.Дарвин – 1871год – «Происхождение человека».



Гипотеза «Водяной обезьяны»





Гипотеза «Великого охотника»



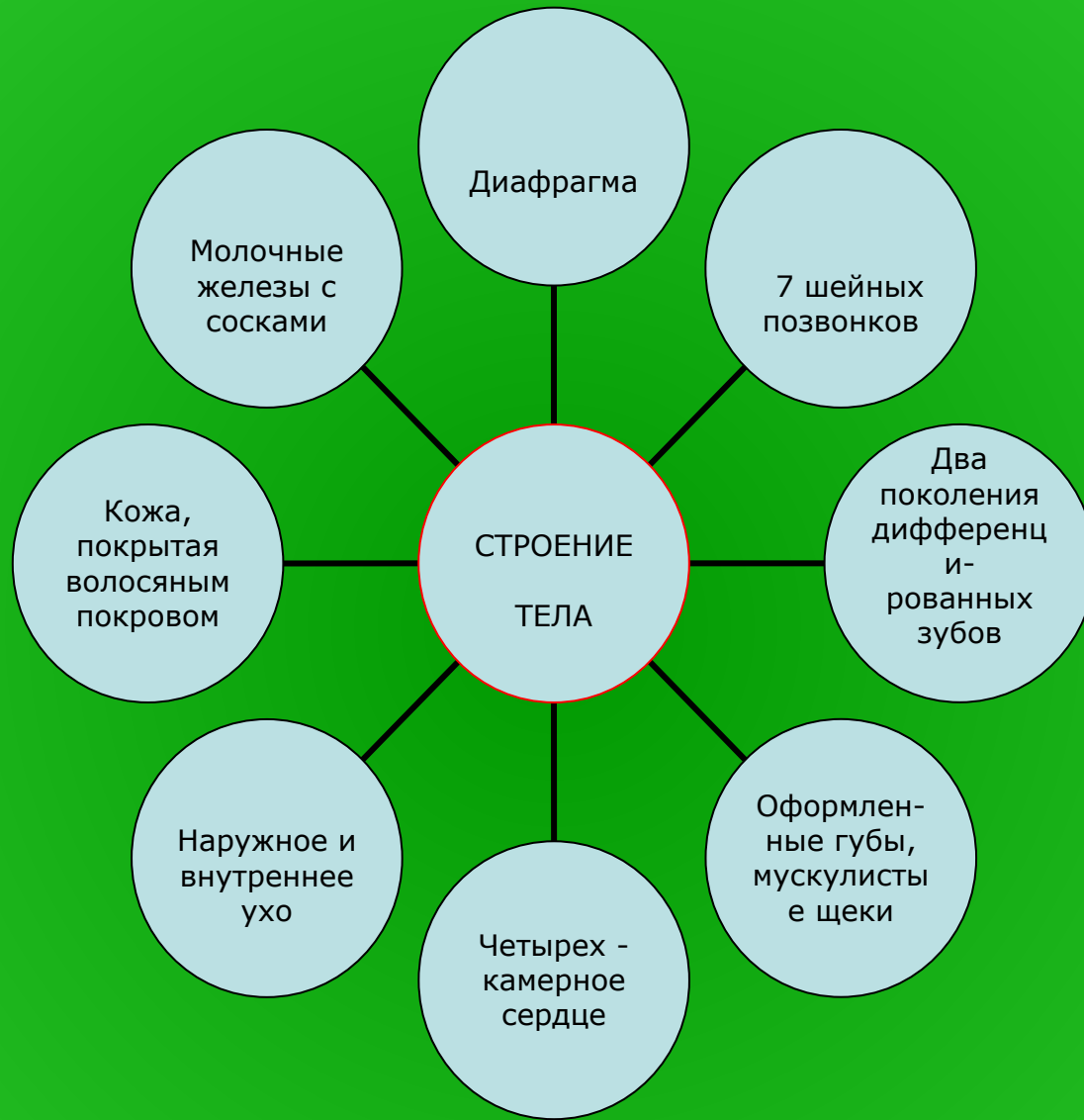
# Человек - представитель хордовых.

Осевой скелет - хорда.  
Источает строение Ц.Н.С.  
Дыхательный аппарат.

Внутренний  
кровеносная  
скелет.

Замкнутая  
система.





# Сходство человека с млекопитающими



# Сходство человека с млекопитающими.

1. Живорождение.
2. Вскармливание потомства молоком.
3. Вынашивание плода в теле матери.
4. Постоянная температура тела.

# Человек, как представитель приматов.

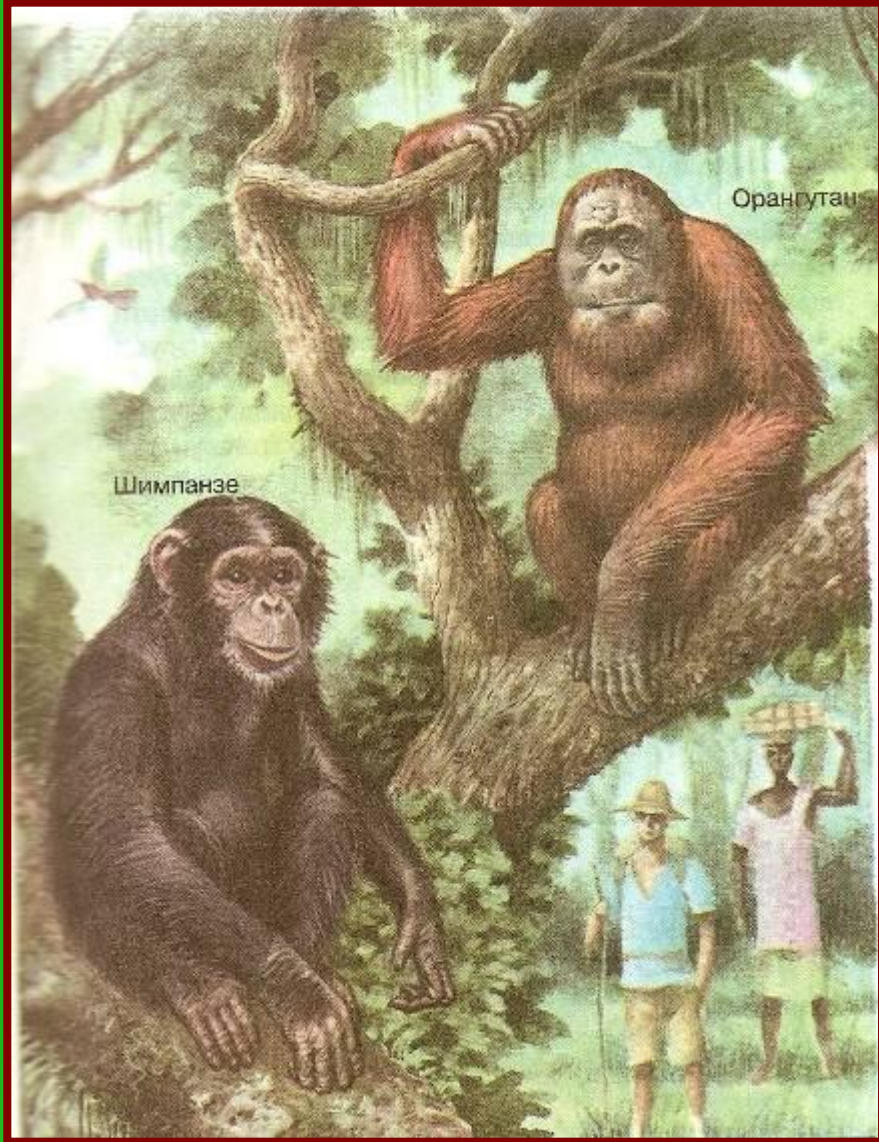


*Пятипалая конечность с подвижными пальцами.*

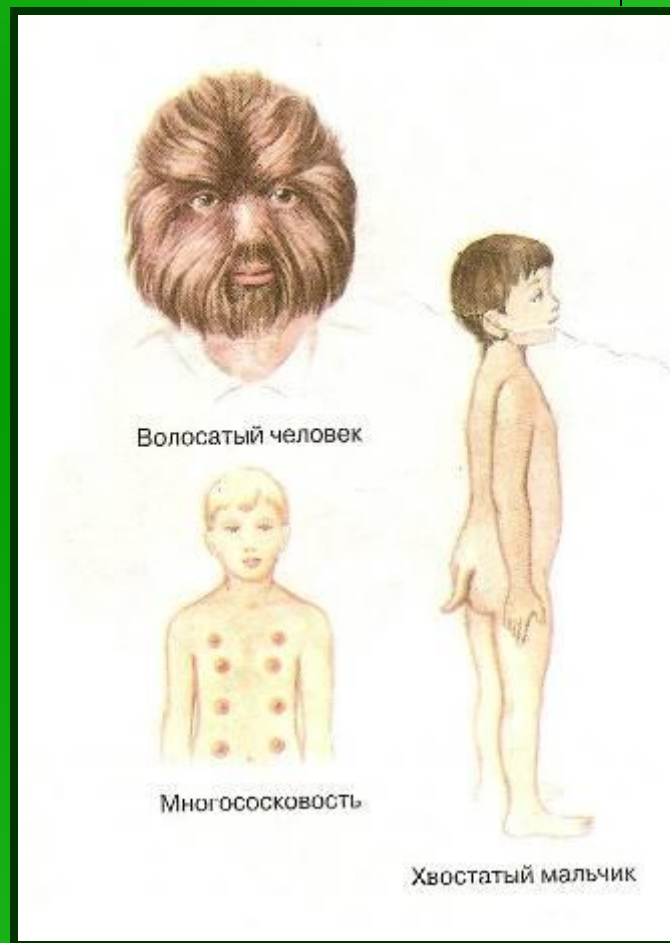
*Большой палец противопоставлен остальным пальцам руки.*

*Внешние особенности: короткое туловище и длинные ноги; строение верхней губы, наружного носа, ушной раковины.*

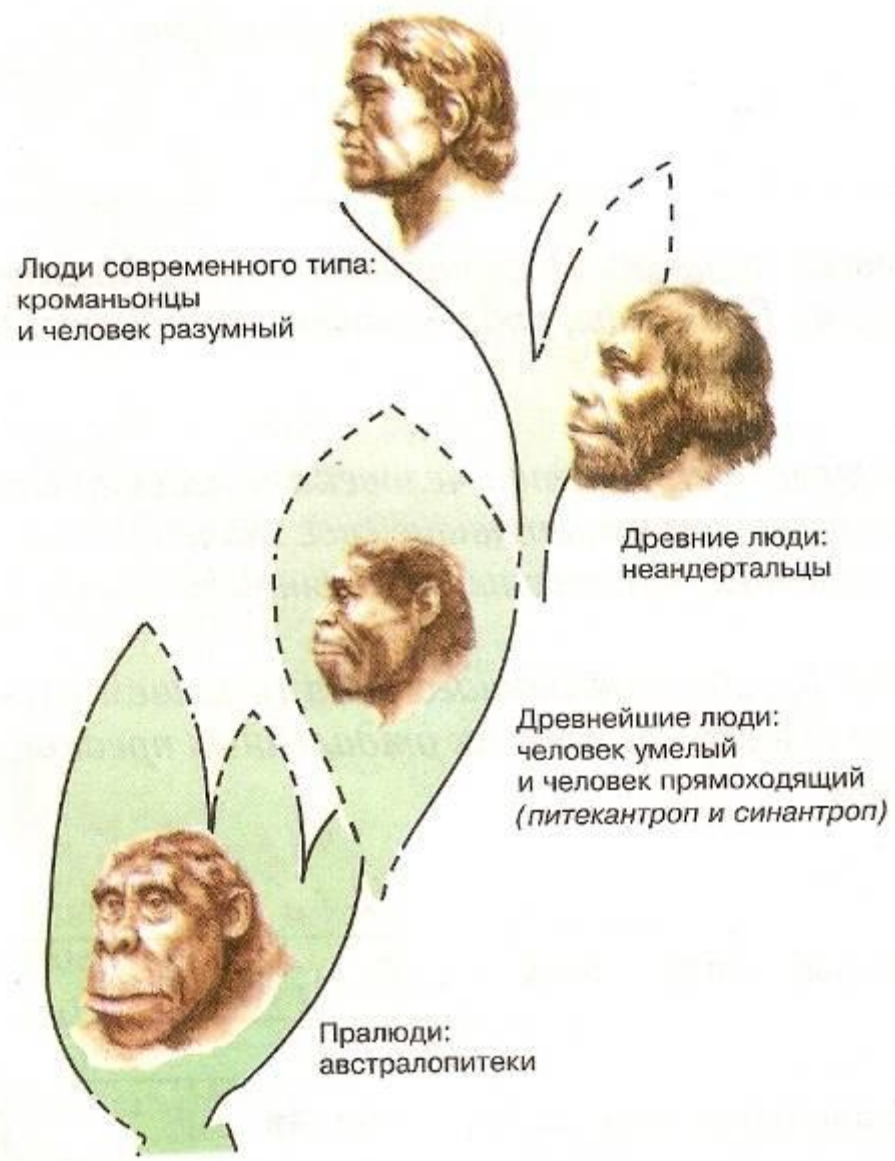
*Особенности внутреннего строения органов и покровы тела.*



# Рудименты и атавизмы.







# Эволюция гоминид



# ЭВОЛЮЦИЯ ГОМИНИД.



МАЛОСПЕЦИАЛИЗИРОВАННЫЕ НАСЕКОМОЯДНЫЕ  
МЛЕКОПИТАЮЩИЕ.

↓  
Полуобезьяны

↓  
Плиоитеки

Гиббоны.

Дриопитеки.

Понгиды.

Гоминиды.

↓  
Гориллы.

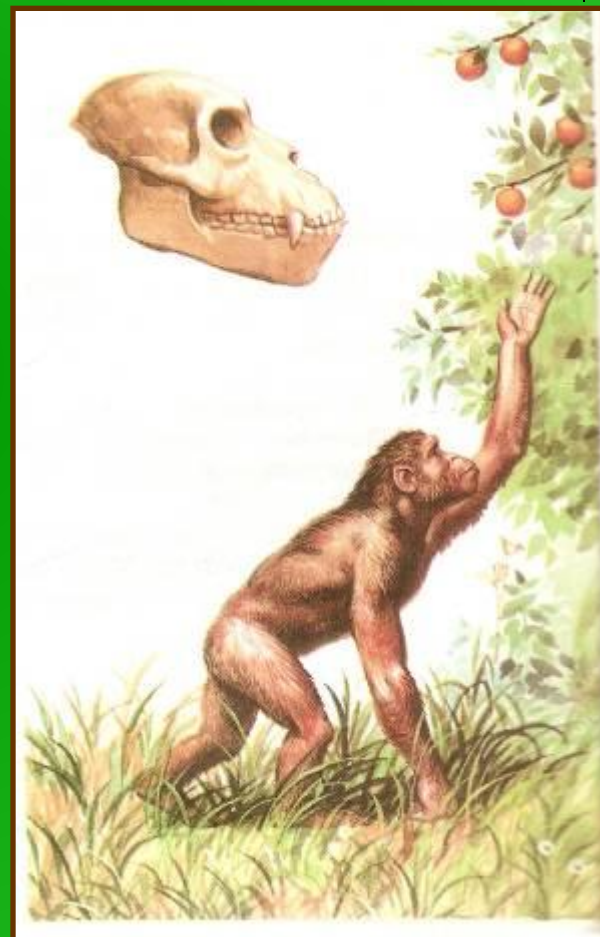
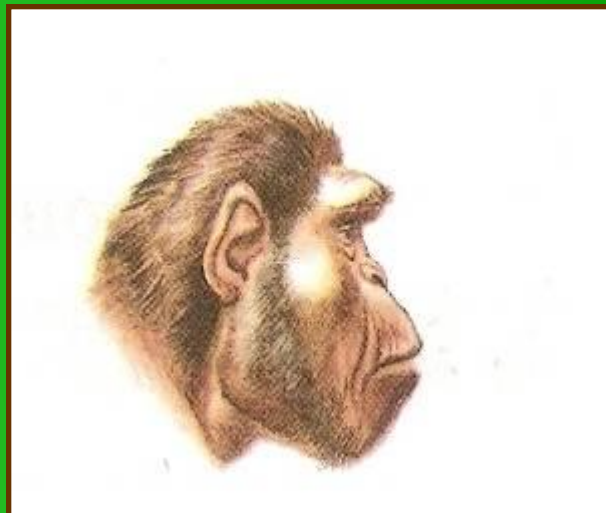
Шимпанзе.

↓  
Рамапитеки.

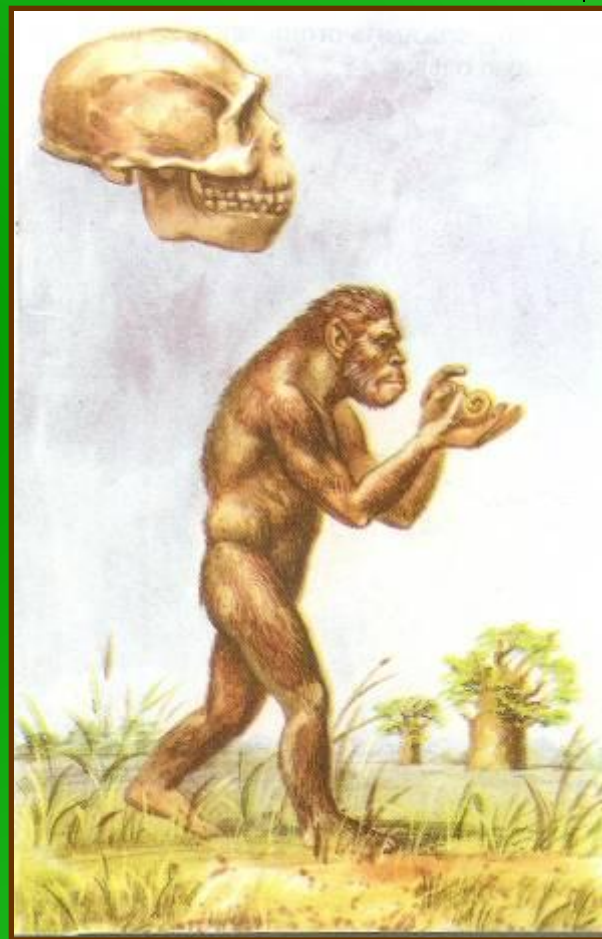
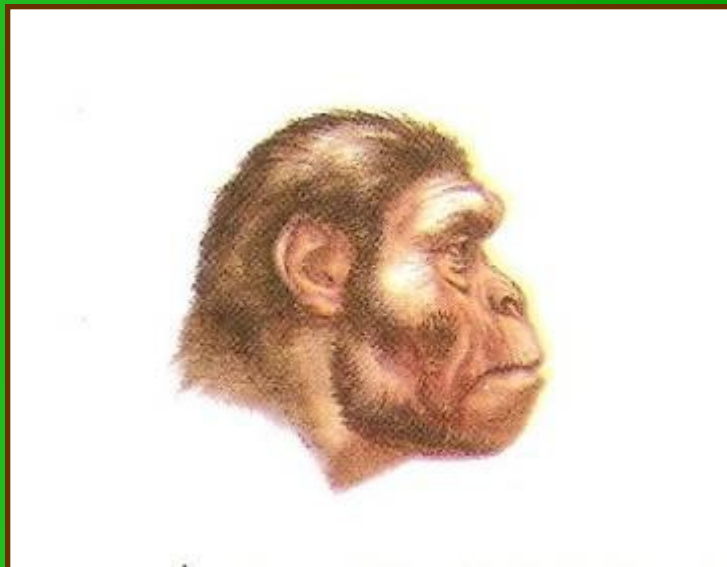
Австралопитеки.

Человек умелый.

# РАМАПИТЕК.



# АВСТРАЛОПИТЕК.



# ЧЕЛОВЕК УМЕЛЫЙ.

