

Культура России в VIII веке



План:

- Особенности развития художественной культуры
- Литература
- Театр
- Музыка
- Живопись и скульптура
- Архитектура
- Вывод
- Термины



Потребление и создание произведений художественной культуры становится нормой жизни для дворянства и образованных представителей других сословий.

Признаками хорошего тона и даже модой стало коллекционирование книг, картин, фарфора.

Развитие художественной культуры происходило на основе синтеза западноевропейской и русской традиций.

В развитии художественного творчества в XVIII в. можно выделить эпоху барокко и эпоху классицизма.



Рубежом в развитии отечественной литературы стала середина XVIII в. Когда сложилась система жанров

Ода

элегия

комедия

роман

повесть

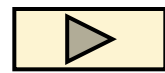
трагедия

басня

отличительными чертами этого

временного литературного языка

Новая система стихосложения



драматург

и стоял

Начало
первых
сентиментальных
трагедий
и комедий
в русской
литературе

литературе

Пегуревич

Связно с

именем

Николая

Иванович

а

Карамзин

В своей комедии «Бедная Лиза» он смел доказать простую истину - что «и крестьянки любить умеют»
(1766-1826)

ость

имели

журналы,
издававшие

Николаем
Иванович
ем

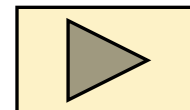
Новиков

ым

(1744-1818)

)

«Трутень» и «Живописец»,
В которых он средствами Сатиры бичевал пороки крепостничества



□ Александр Петрович

Сумароков -директор

Российского театра в

**Петербурге(1717-1777). Им были
созданы 9 трагедий и 12 комедий,**

а также 400 басен. Сюжеты

большинства трагедий были

взяты им из русской истории и

выдержаны в классическом

жанре. Большой популярностью

у современников пользовались

его басни (притчи),написанные

живым, близким к разговорному

языком. Часто они образно

критиковали пороки

крепостнической системы,

противником который был

Сумароков



- Публикация Карамзиным «Писем русского путешественника» (1791—1792) и повести «Бедная Лиза» (1792; отдельное издание 1796) открыли в России эпоху сентиментализма.
- Доминантой «человеческой природы» сентиментализм объявил чувство, а не разум, что отличало его от классицизма. Публикация этих произведений имела большой успех у читателей того времени, «Бедная Лиза» вызвала множество подражаний. Сентиментализм Карамзина оказал большое влияние на развитие русской литературы: от него отталкивался, в том числе, романтизм Жуковского, творчество Пушкина.



Николай Иванович Новиков — крупный просветитель, писатель, публицист и книгоиздатель второй половины XVIII в. Его место в истории русской культуры определяется в первую очередь тем небывалым размахом, который он сумел придать изданию и распространению периодических изданий и книг. Новиков выпускал в числе прочего учебные пособия, научные книги по различным отраслям знания, литературу религиозно-нравственного содержания. Ему удалось организовать книжную торговлю в шестнадцати городах России.



Журнал
«Живописец»



Журнал «Трутень»



Новым явлением в литературе стало то, что писать стремились все - от императрицы до купцов и простолюдинов



Это говорило о том, что интерес к литературе становился массовым



Елизавете

**Петровне
возникли
театры
при учебных
заведениях**

Всероссийскую славу имели постановки ярославского актера, режиссера Федора Волкова (1729-1763)

**В 1756г. в Петербурге
был учрежден «Русский
для представления
трагедий
и комедий театр»**

**Это был первый русский,
профессиональный постоянный
публичный театр**



○ Наиболее известные были крепостные театры

Появление крепостных театров

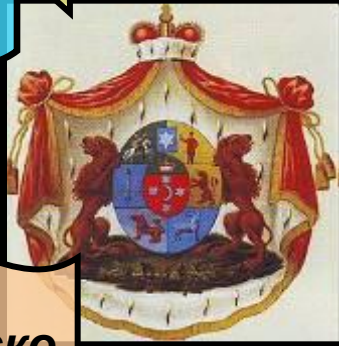
Графов Шереметьевых

Князей Юсуповых

Крепостных актеров

В Кускове и Останкине

В Архангельском



Московских Крепостных актрис Ковалеву-Жемчугову, Шлыкову-Гранатову Приезжали слушать из Петербурга





***(31 июля 1768, деревня Березники
Ярославской губернии— 23
февраля 1803, Санкт-
Петербург) — актриса и певица
крепостного театра графов
Шереметевых.***





□ Шлыкова-Гранатова, Татьяна Васильевна (1773—1863) — выдающаяся актриса и балерина конца XVIII столетия. Выступала в крепостном театре Н.П. Шереметева. Ближайшая подруга Прасковьи Ивановны Жемчуговой- Ковалевой. Дочь крепостного. В 1803 г. получила вольную. До конца своих дней жила в доме Шереметевыми.





Уже в Петровскую эпоху развивалось домашнее музицирование на клавесинах и ствольных гусях



При Екатерине II появились первые русские композиторы оперные произведения



При Анне Иоанновне была впервые создана придворная опера, в которой пели итальянские и французские певцы

Дмитрия Бортнянского «Празднество сеньора»

Василия Пашкевича «Скупой»

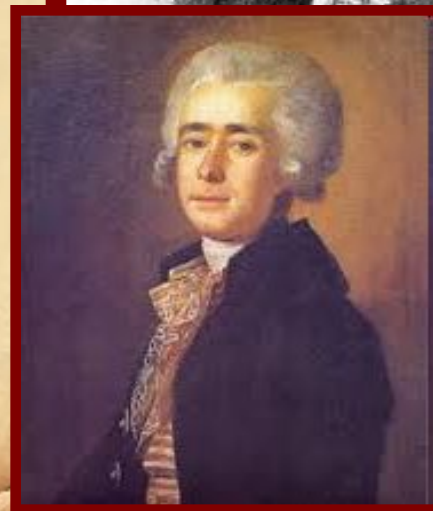
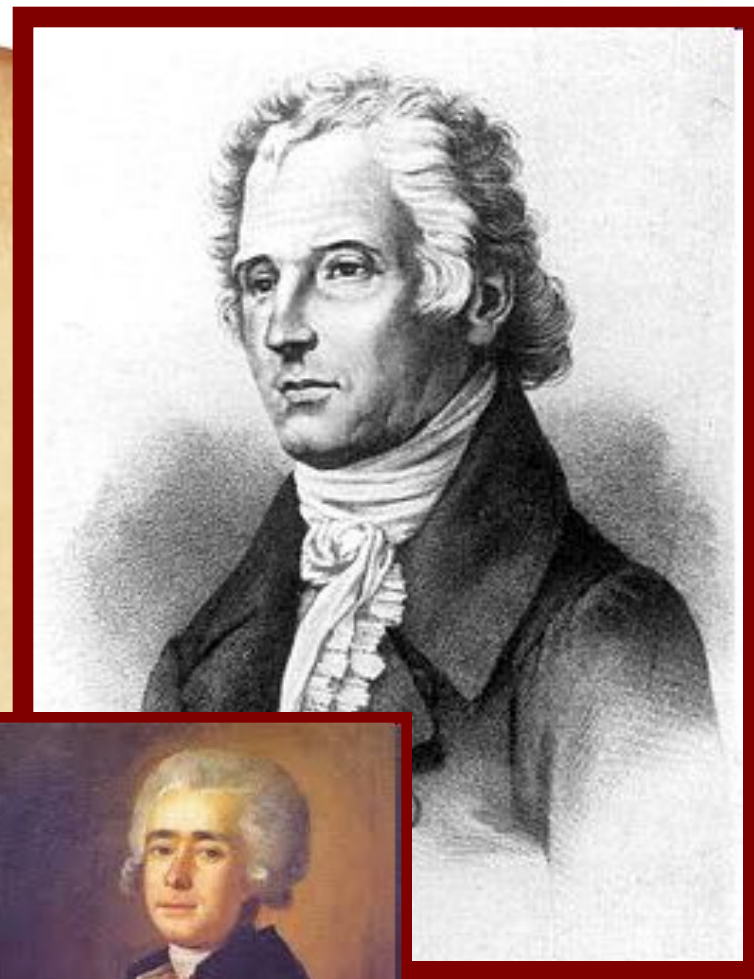
Евстигней Фомина «Ямщики на Подставке»

В середине века оперные постановки ставились в провинциальных городах

и крепостных театрах



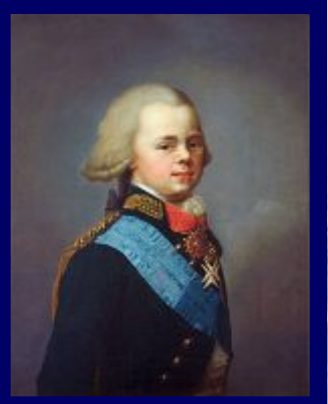
Российский композитор, один из первых основателей классической российской музыкальной традиции. Выдающийся мастер хоровой духовной музыки. Звуками его произведений наполнялись храмы и аристократические салоны, его сочинения звучали и по случаю государственных праздников. До сих пор Дмитрий Бортнянский справедливо считается одним из самых славных российских и украинских композиторов, гордостью и славой отечественной культуры, которого знают не только на Родине, но и во всем мире.



**XVIII в стал периодом
расцвета отечественной
живописи и скульптуры**



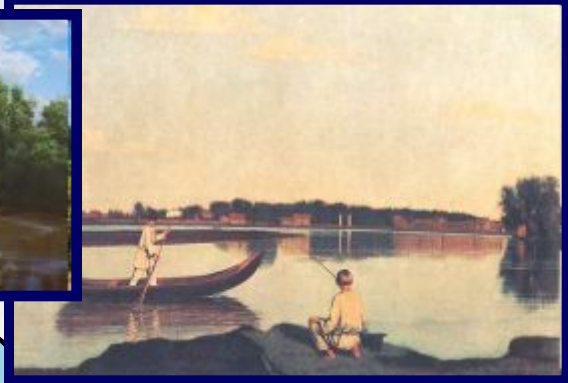
**Портреты XVIII века.
Вишняков Иван**



**Неизвестный художник
Портрет
великого князя
Константина Павловича**



**Неизвестный художник
Портрет М. В.
Ломоносова**



**Пейзаж в русской
живописи
XVIII век.**

**До театральных декораций,
пейзажей, натюрмортов, сцен
из народной жизни**

**Картины
отличались
разнообразием
жанров**

**От традиционных
портретов и
исторической живописи**



**Натюрморт. Лососина, лимон и
три сосуда. Середина 18 века.**



Наиболее известными мастерами

**Историческо
й
живописи**

**Портретног
о
жанра**

Антон Павлович Лосенко «Владимир перед Рогнедой»

Григорий Иванович Угрюмов «Избрание Михаила Федоровича на царство» «Взятие ... и»

Иван Петрович Аргунов (1729-1802)

его сын Николай Аргунов (1771-1829) Прославился образами Крепостных актрис графов Шереметьевых





Ф.Г.Волков.
Художник А.Лосенко



Ковалева-Жемчугова.
Художник Н. Аргунов

В развитие
портретной
живописи
проявились две
особенности

Все большее внимание к
повседневному быту
людей

И повышение
художественного
мастерства

Даже на парадных портретах крупные
государственные деятели и царствующие
особы

Представлялись простыми людьми



**Дмитрий Левицкий
(1735-1822) был
учеником
Антропова**



Н. Новиков



Д. Дидро

**Портреты деятелей
эпохи Просвещения Д.
Дидро
и Н. Новикова**

**Его работам была
присуща яркость
индивидуальность
образов он создал**

**Галерею портретов
воспитанниц
Смольного института**



**Левицкий. Портрет смолянок
Ржевской и княжны Давыдовой.**



**Левицкий Дмитрий Григорьевич
Портреты воспитанниц**



В самом конце века
появляется целое
направление в живописи



«Свадебный сговор»
Во
второй
полови
не

Портреты
крестьян

Картины
крестьянской
жизни

XVIII в.
Были
заложе
ны

Работы
Шибанова
«Крестьянский
обет»
«Свадебный
сговор»

основы
русской
скульп
туры



Крестьянский обет

Ее основоположником и крупнейшим
представителем был Федот Шубин
(1740-1805)

Наиболее
удачными
работами были



«Екатерина-
законодательница»

Бюст А.М.Голицына



Бюст А.М.
Голицына

Статуя «Екатерина-
законодательница»

Бюсты Ломоносова,
Павла Петровича,
А.А.Безбородко,
П.А. Румянцева-
Задунайского

Впервые на улицах столицы
появляются
памятники, поставленные в
честь
выдающихся деятелей.



Бюст Ломоносова

«Медный всадник» Э.
Фальконе



«Медный всадник»



Самой
крупнейшей
фигурой в
архитектуре
XVIII в. был
[В.В.Растрелли](#)
(1700-1771)

Основателем
русского
классицизма был
Василий Баженов
(1738-1799)

Дом
Пашкова
в Москве

Несколько
церквей

Царицынский
дворцовый
ансамбль под
Москвой

Михайловский
замок
в Петербурге



Дом Пашкова
в Москве



Царицынский дворцовый ансамбль под
Москвой



Михайловский замок
в Петербурге



□ Родился в Италии в семье скульптора. Вместе с отцом 16- летним юношей приехал в Россию. Он был автором крупнейших дворцовых ансамблей, построенных в Петербурге и его пригородах: Зимнего дворца, Большого дворца в Петергофе, Большого Екатерининского дворца в Царском Селе, дворца Строгановых, Смольного монастыря, Андреевской церкви в Киеве



Зимний дворец



Большой Екатерининский дворец в Царском Селе



Большой дворец в Петергофе



**Матвей
Федорович
Казаков
(1738-1812)
был
помощником и
учеником
Баженова**

**Здания Сената в
Московском Кремле**

**Петровск
ий
дворец**

**Дом князей
Долгоруки
х**

**Дом-усадьба
Демидовых**

**Здания Московского
университета**

**Здания Голицынской
и Павловской
больницы**



Петровский дворец



**Дом-усадьба
Демидовых**



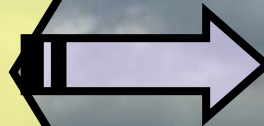
**Здание Сената в Московском
Кремле**



**Иван Егорович
Старов
(1745-1808)**



**Александро-
Невская
лавра**



**Строительство ряда
усадоб под Петербургом**

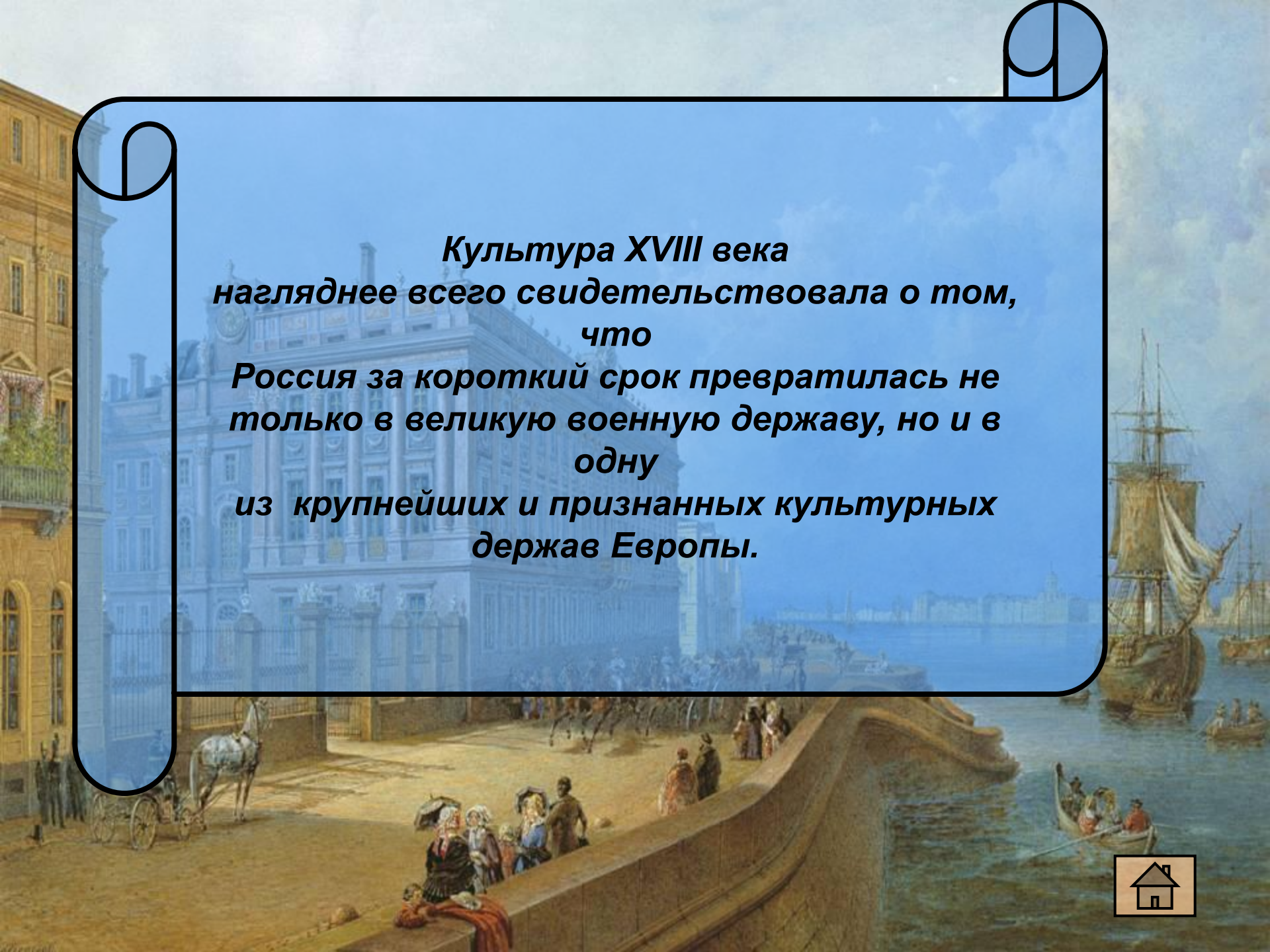


**Таврически
й
дворец**



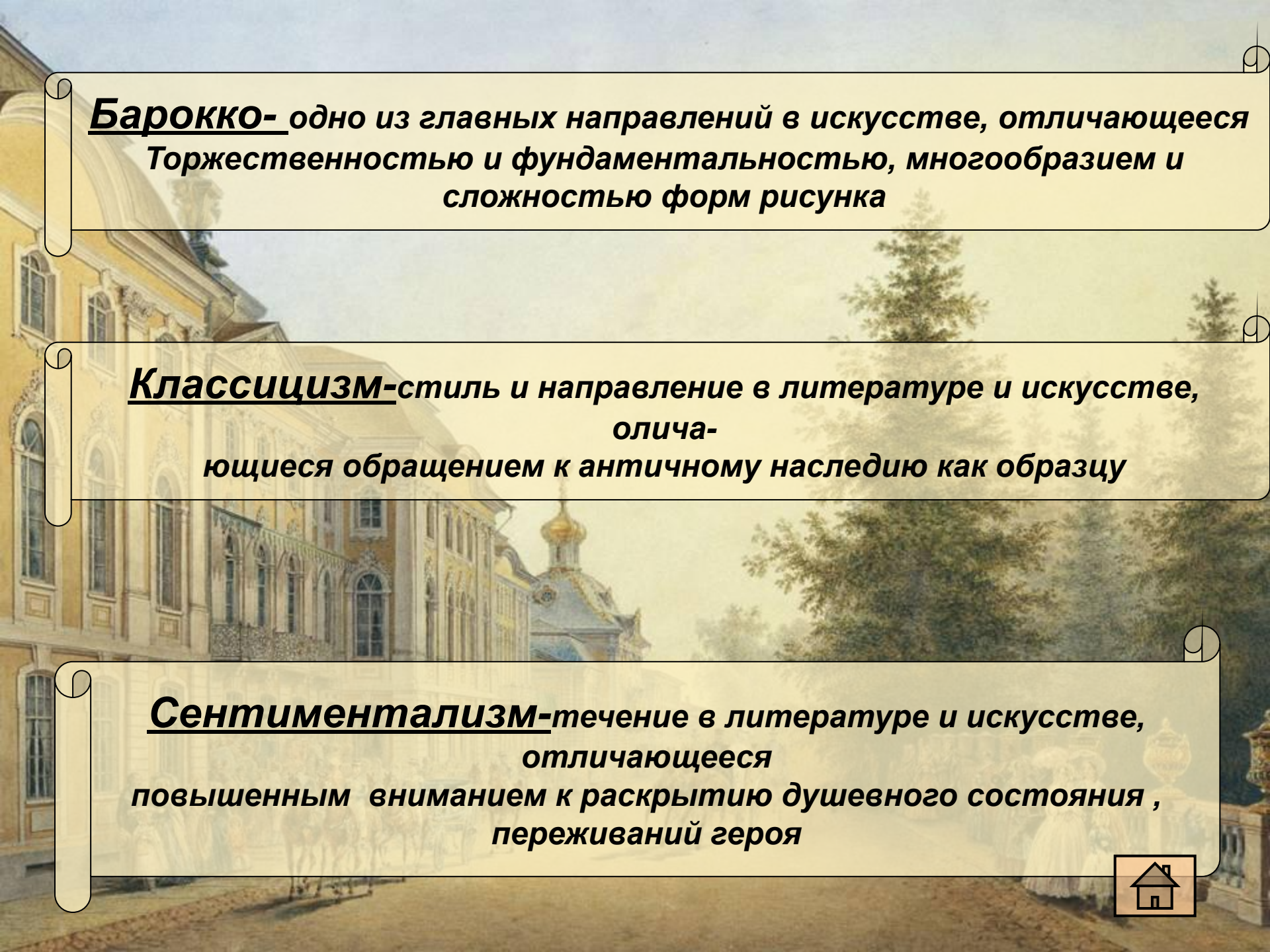
**Александро-Невская
лавра**

Таврический дворец



**Культура XVIII века
нагляднее всего свидетельствовала о том,
что
Россия за короткий срок превратилась не
только в великую военную державу, но и в
одну
из крупнейших и признанных культурных
держав Европы.**



The background is a classical painting of a street scene. On the left, there is a grand, multi-story building with classical architectural details like columns and arches. In the center, a church with a prominent golden dome is visible. The street is lined with trees, and the overall atmosphere is bright and clear.

Барокко- одно из главных направлений в искусстве, отличающееся Торжественностью и фундаментальностью, многообразием и сложностью форм рисунка

Классицизм- стиль и направление в литературе и искусстве, отличающиеся обращением к античному наследию как образцу

Сентиментализм- течение в литературе и искусстве, отличающееся повышенным вниманием к раскрытию душевного состояния , переживаний героя



