

# Западное Средневековье

Архитектура

Скульптура

Живопись

# Архитектура

1. Укажи тип постройки.
2. В каком стиле выполнено здание



XII в.

# Архитектура

- ▶ Как называется эта часть колоны?

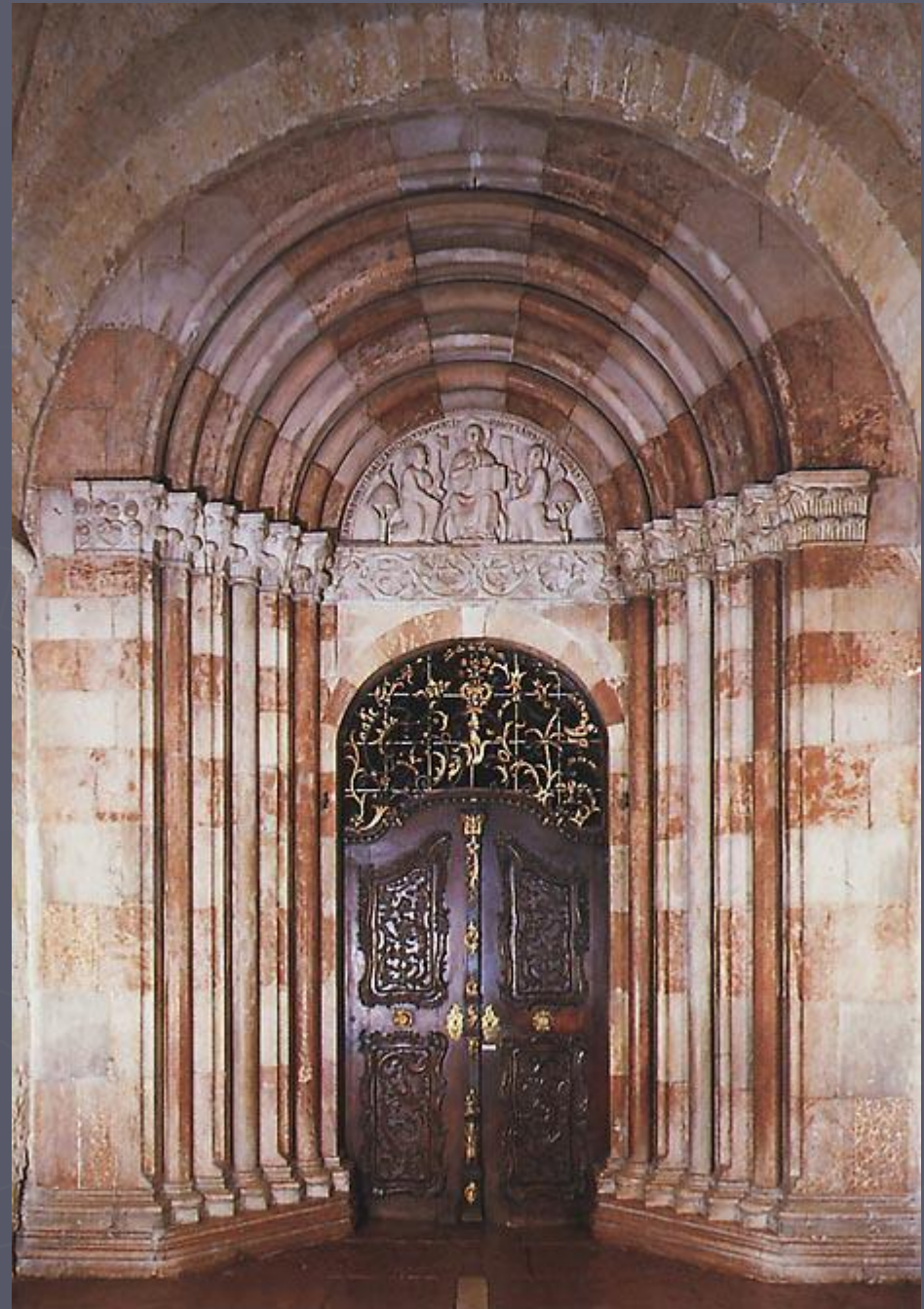


Сирены. XIII в.

# Архитектура

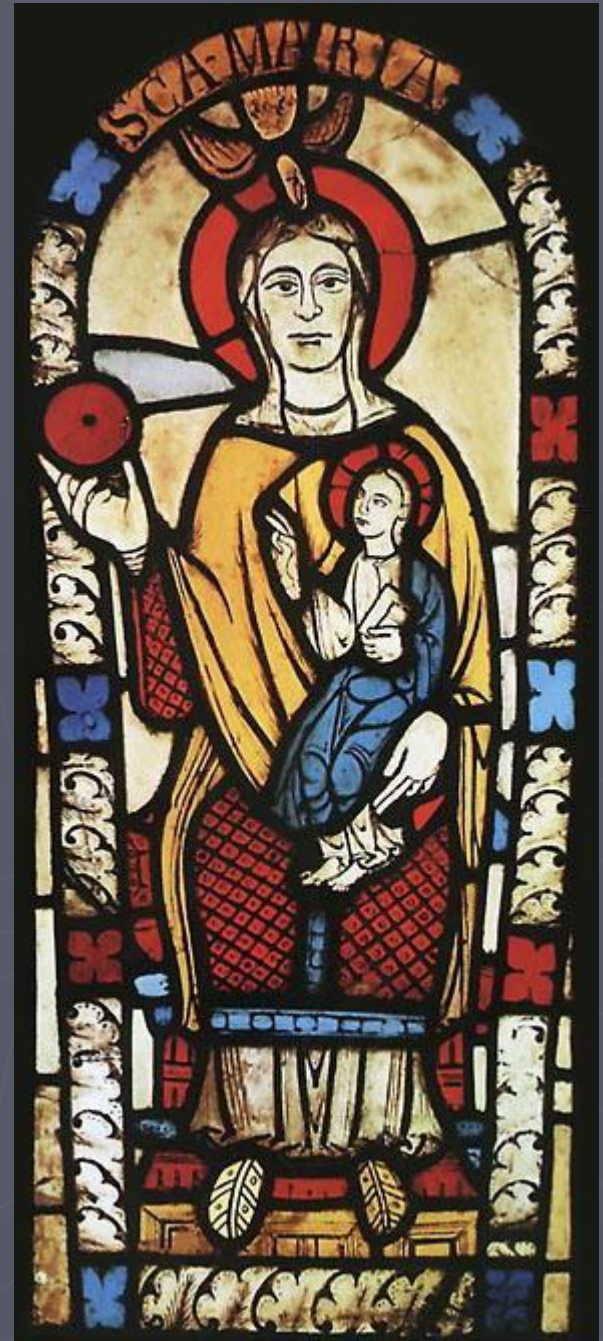
- ▶ О каком понятии говорится в данном определении:

«Архитектурно оформленный вход в здание»?

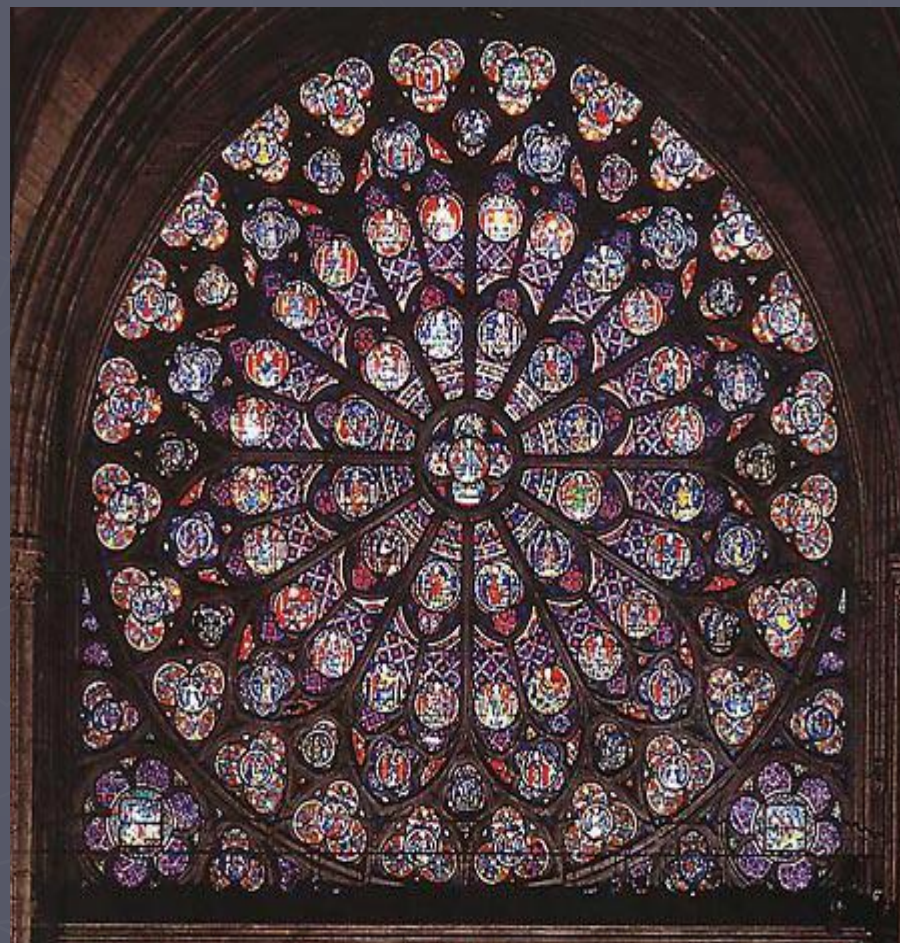
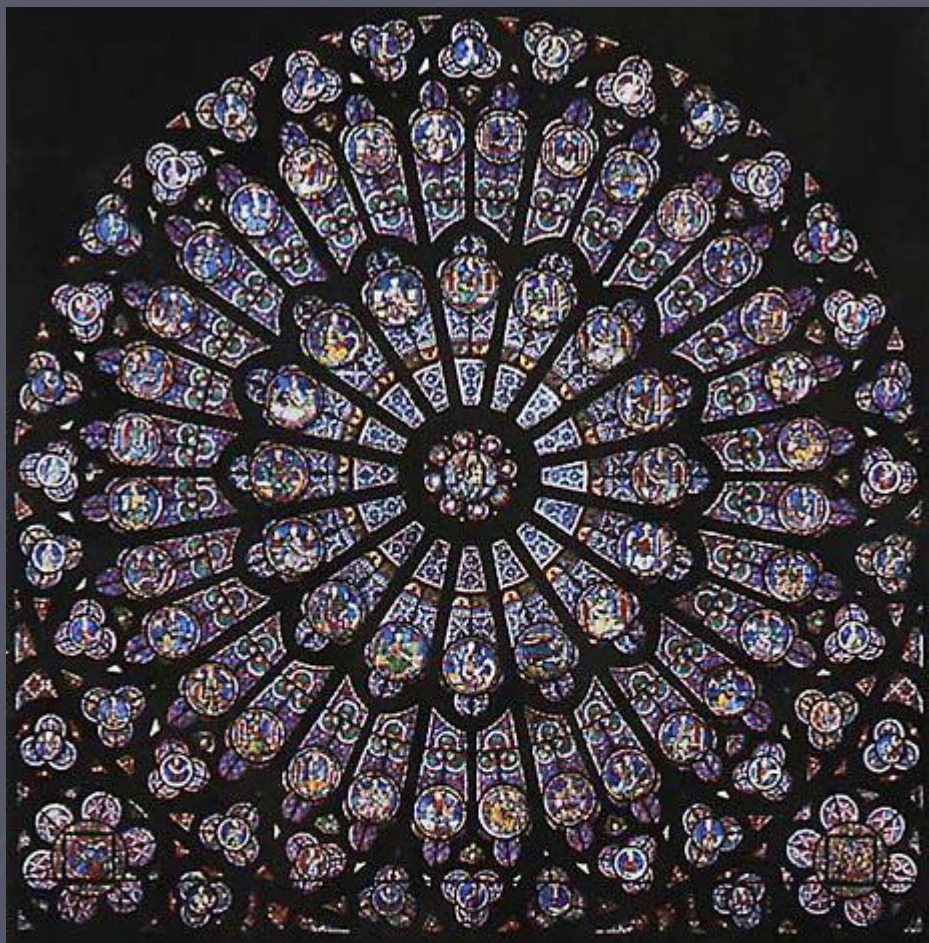


# Изобразительное ИСКУССТВО

- ▶ Назовите данный вид изобразительного искусства.
- ▶ Для какого архитектурного стиля он характерен?

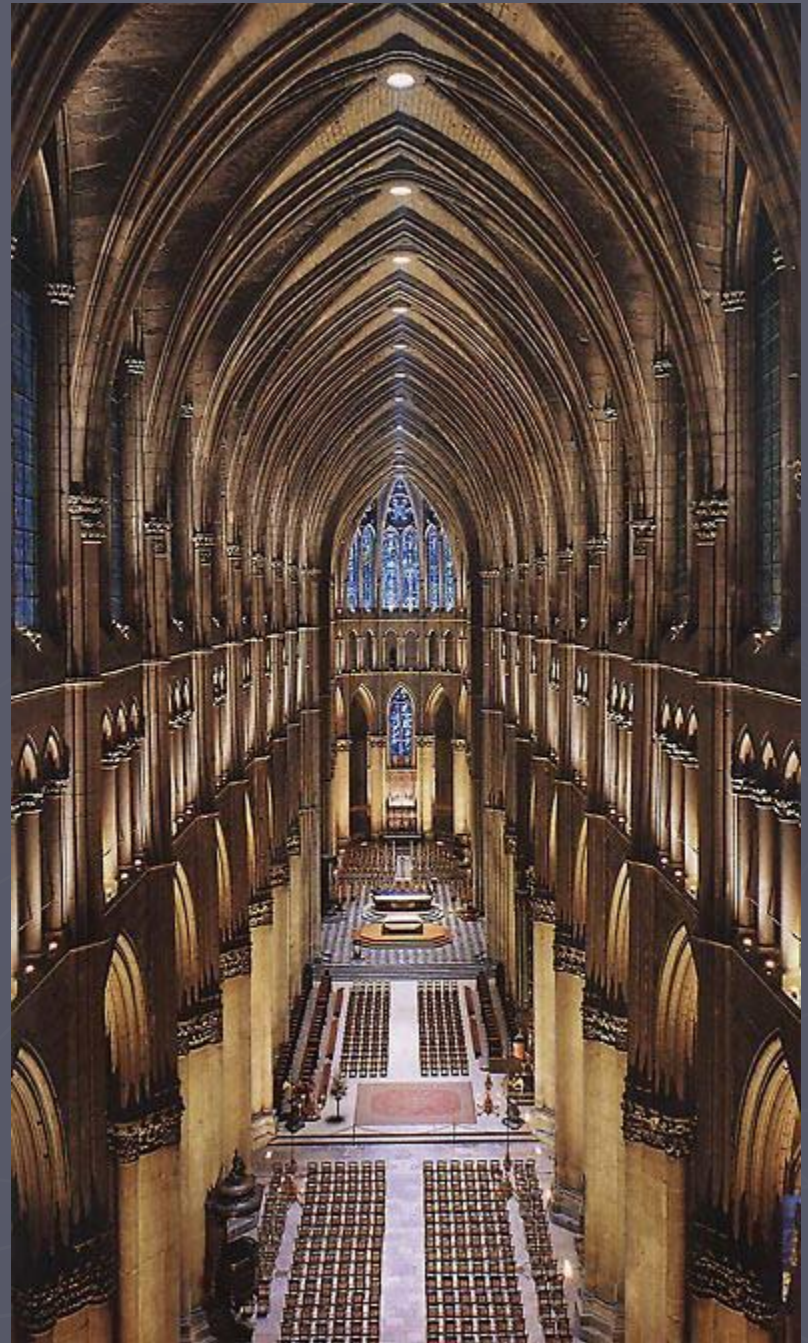


- ▶ Назови данный элемент.
- ▶ К какому стилю он принадлежит?



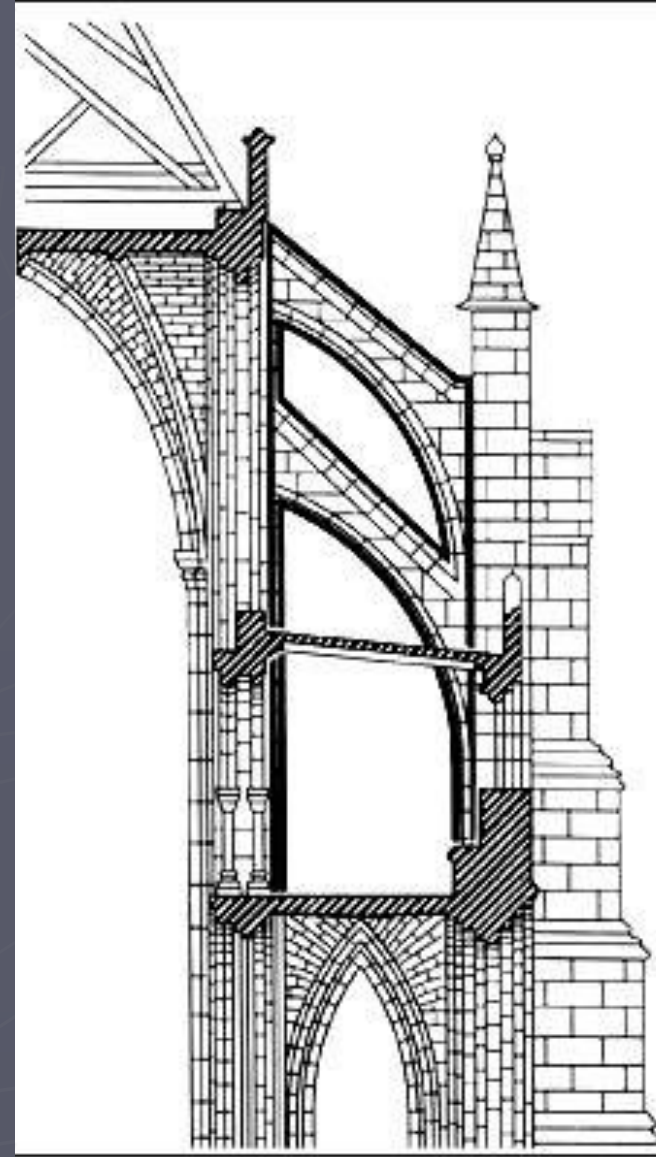
# Архитектура

- ▶ Центральный \_\_\_\_\_ ?  
\_\_\_\_\_ ? храма.



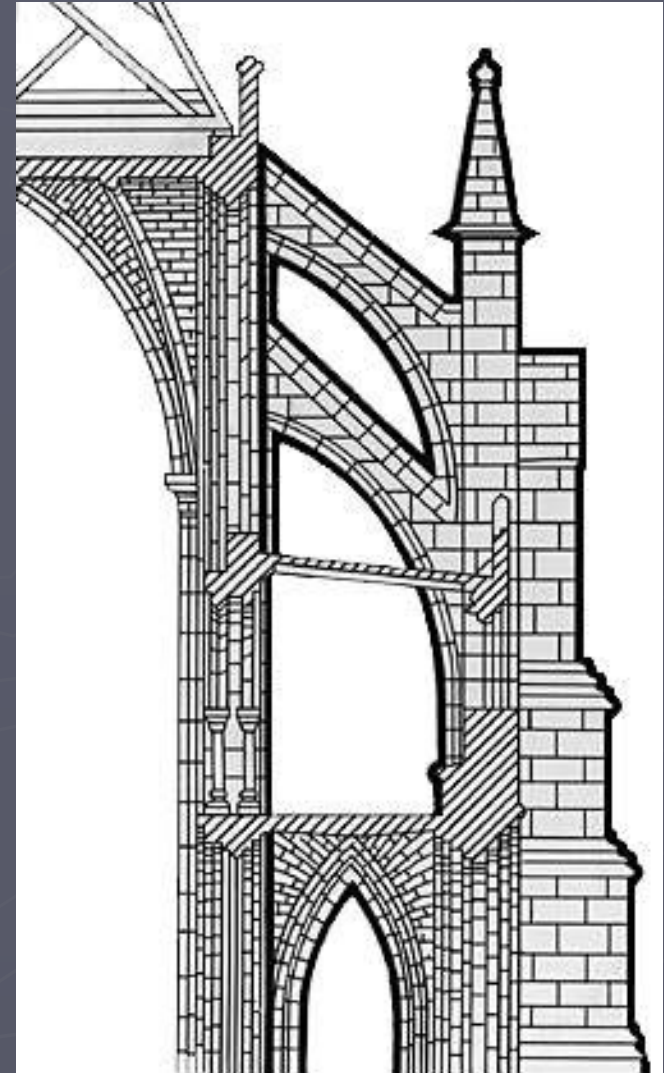
# Архитектура

- ▶ АРКБУТАН - наружная каменная полуарка, передающая распор свода главного нефа готического храма опорным столбам — контрфорсам, расположенным за пределами основного объема здания. Система аркбутанов, контрфорсов и нервюр составляет конструктивную основу культовой архитектуры готики.





# Архитектура



- ▶ КОНТРОФОРСТ — вертикальный выступ, укрепляющий основную несущую конструкцию (главным образом наружную стену)

# Архитектура



- ▶ Контрфорсты и аркбутаны. XIII-XIV вв.

# Скульптура

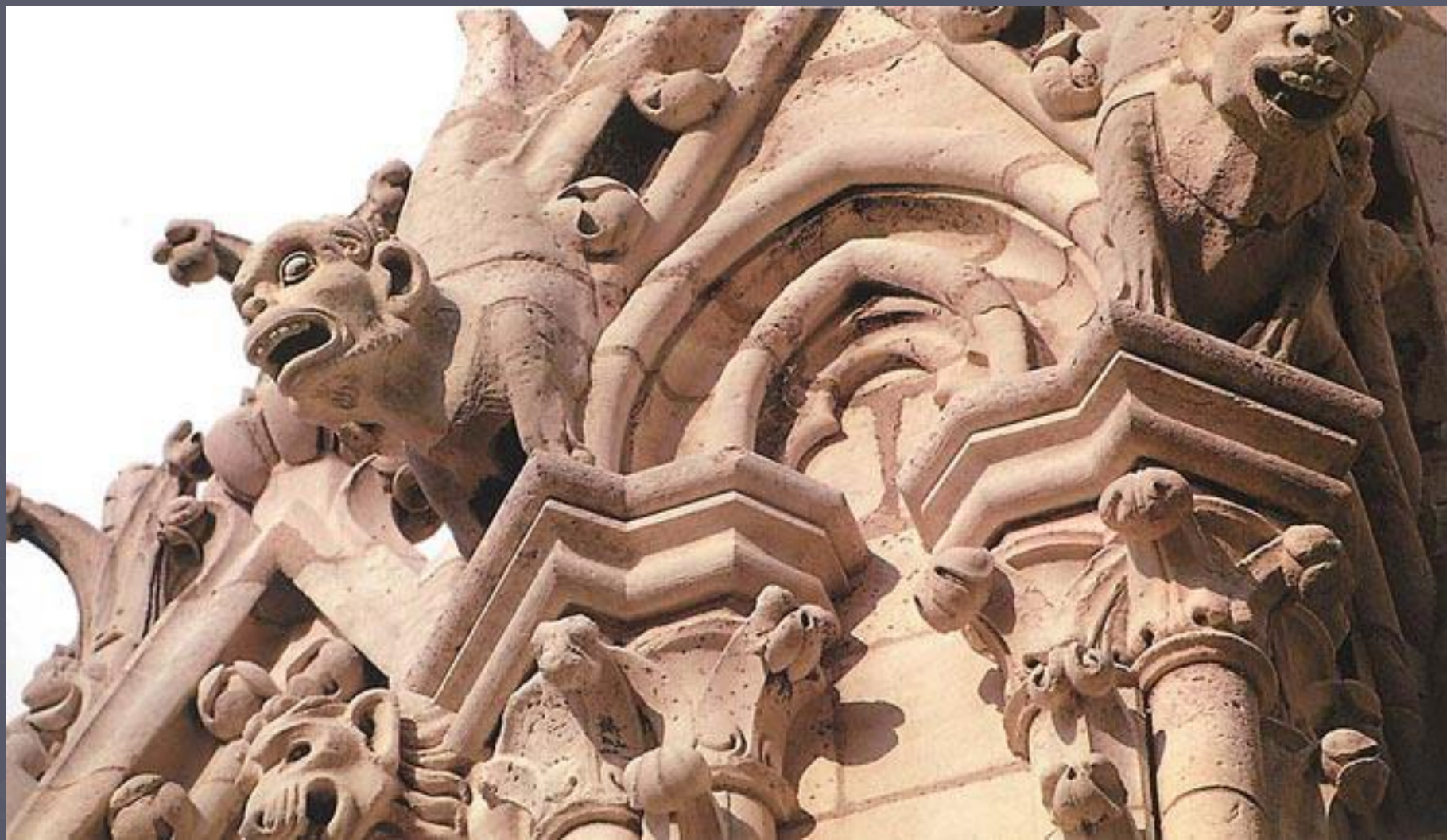
▶ ХИМЕРА - в греческой мифологии чудовище с головой и шеей льва, туловищем козы и хвостом дракона.

▶ В средневековом европейском искусстве химерой называли скульптурное изображение фантастич. чудовища.



Химеры. XIII в. Нотр-Дам. Париж

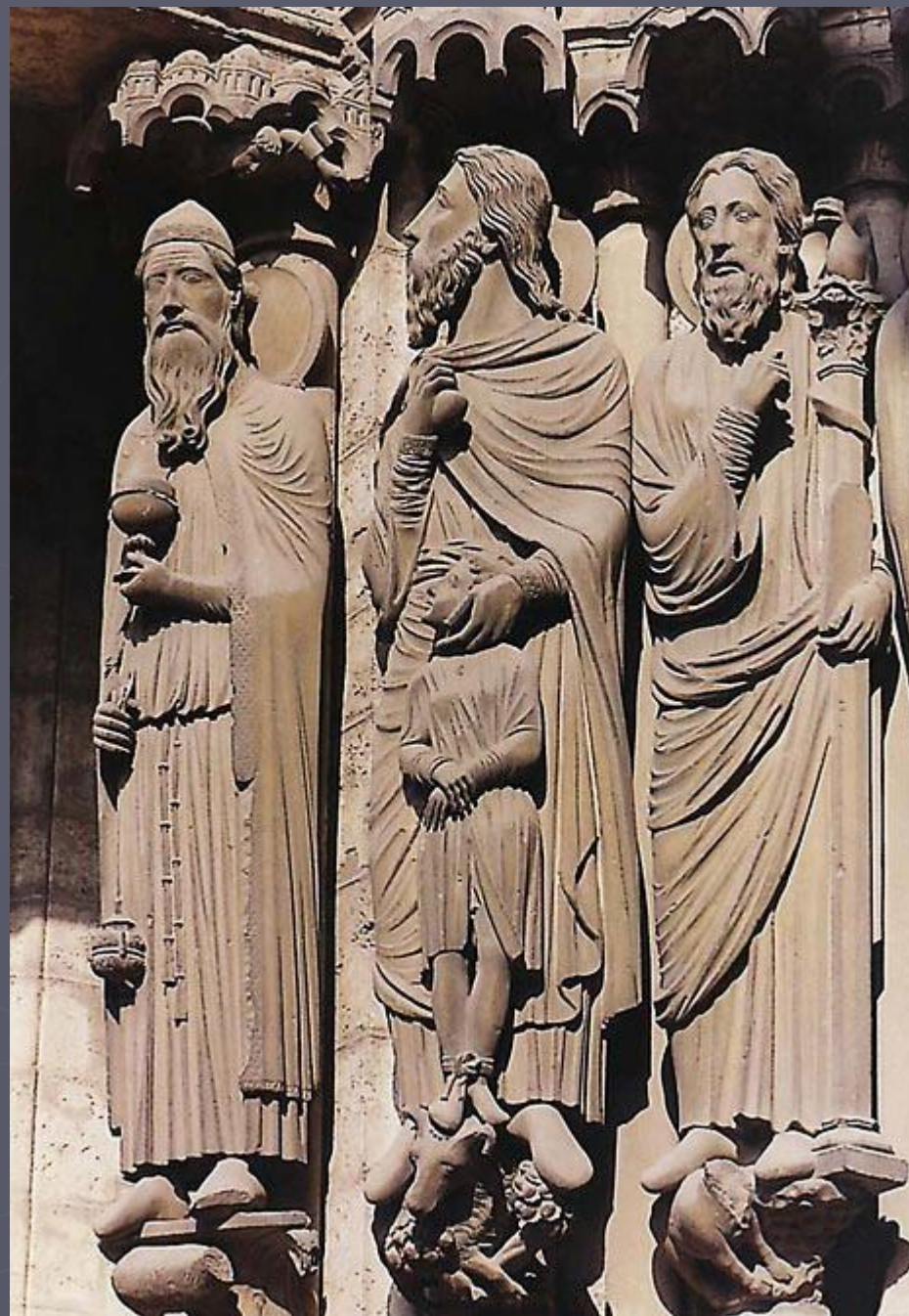
# Скульптура



Водостоки. XIV в. Нотр-Дам. Париж

# Скульптура

Святые. XIV в.  
Нотр-Дам. Шартр



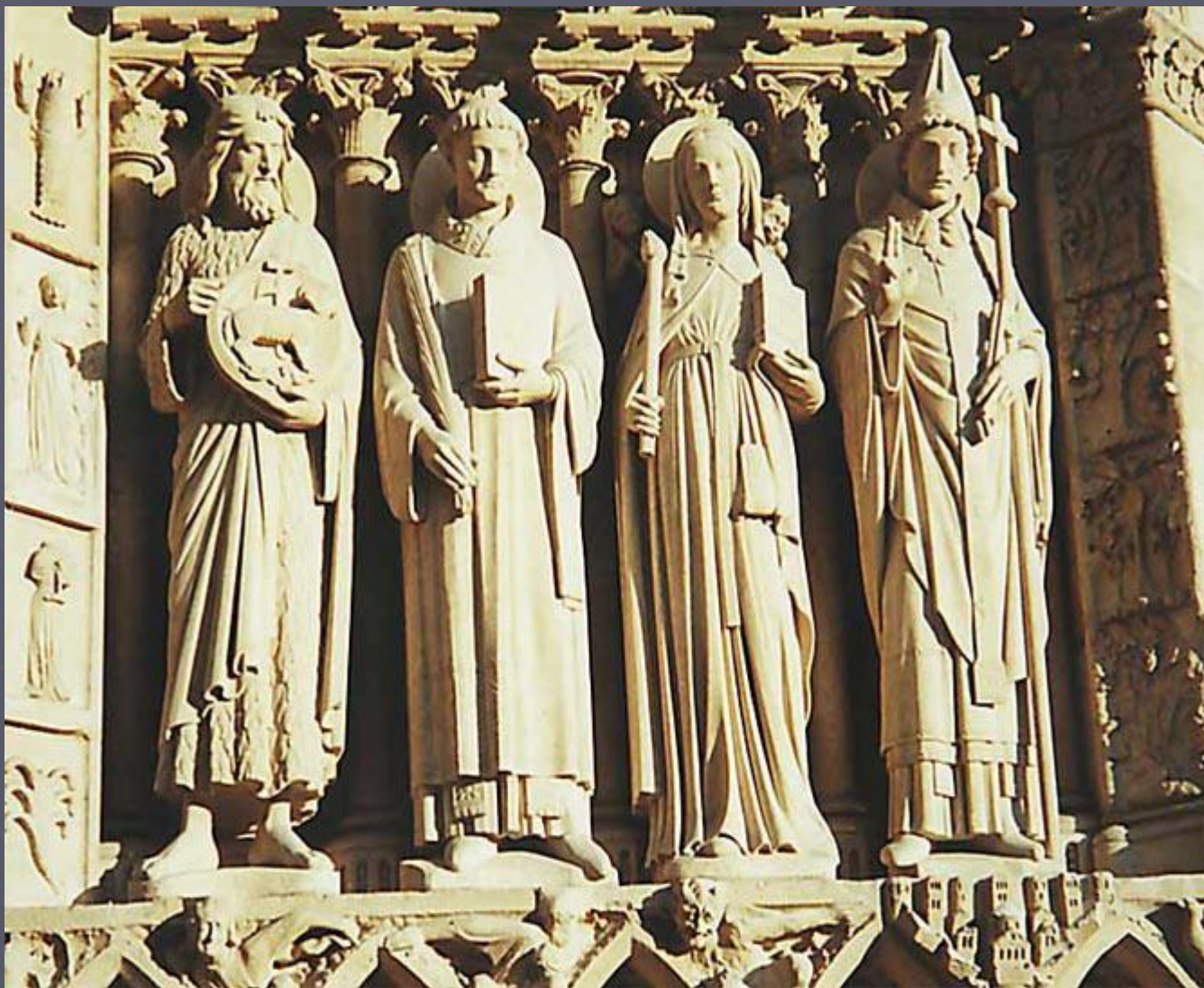
# Архитектура Скульптура

► Королевский  
          ?

XII-XIV вв.  
Нотр-Дам. Шартр



# Скульптура



Статуи-  
КОЛОНЫ.

XIII-XIV вв.

Нотр-Дам.  
Париж

# Скульптура

Благовещение.

Скульптура. XV в.

Собор Сан-Лоренц.  
Нюрнберг





Нотр-Дам

Париж

XII-XIII вв.

(Собор Парижской  
Богородицы)



Нотр-Дам

XIII в.

Амьен

