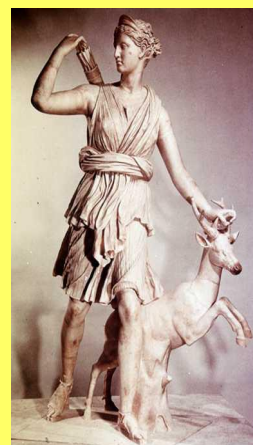
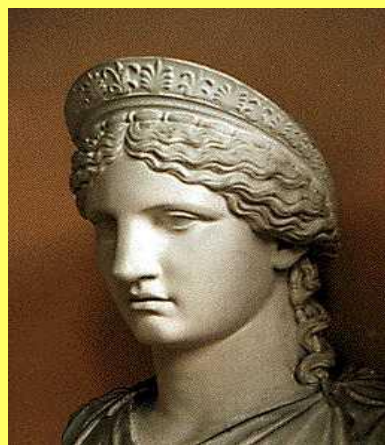




# Узнай, кто изображен из богов?



# Подготовьте устный ответ по теме: "Религия древних греков"

- Какие боги покровительствовали некоторым занятиям древних греков?
- Почему греки особенно почитали Зевса и Посейдона?
- Почему древние греки изображали своих богов в виде людей? Почему сейчас люди не верят в силу богов?
- Объясните, почему ученые изучают легенды и мифы?

**В Греции стали возникать самостоятельные государства-полисы.**  
Афинский полис- один из самых крупных в Греции-располагался на п-ове Аттика и занимал территорию около 2500 тыс.км(2), на которой проживало до 150 тыс.ч.

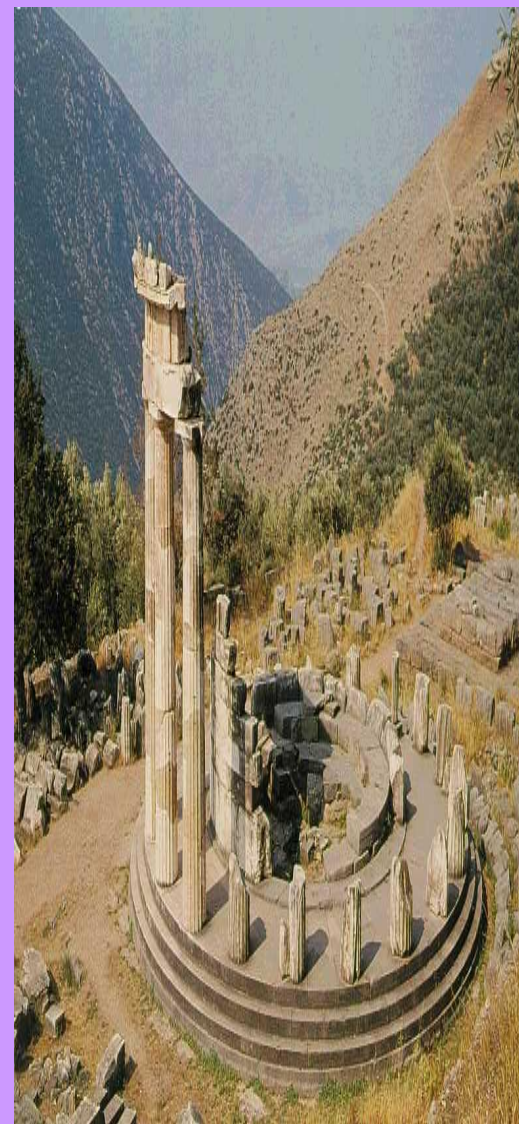




*Богиня Афина  
покровительств  
овала как  
военному делу ,  
так и  
управлению  
государством*

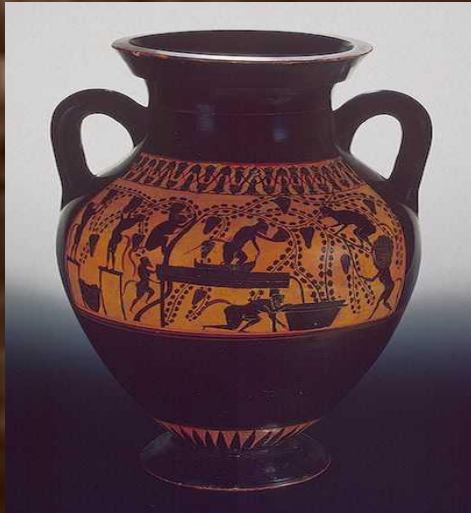
*(Миф о споре Афины с*

*Посейдоном)*



# Занятия афинян

- Ремесло
- Разведение оливок и винограда
- Земледелие не было развито, т.к. земли Аттики не были плодородными из-за частых засух.



# Управление Афинским полисом

Ареопаг  
(совет знати)

9 архонтов-правители  
земель Аттики,  
судившие ее жителей

Демос

# ИТОГ УРОКА

- Архонт
  - Ареопаг
  - Полис
  - Афина
  - Аттика
  - Кекроп
  - Демос
  - Драконт
- 1) Расскажите об управлении государством-полисом
  - 2) Как жили бедные люди в Афинах?
  - 3) Чем простой народ был недоволен?
  - 4) 8-7 в.в. До н.э.



# Домашнее задание

- Параграф №29
- вопросы