

Муниципальное Общеобразовательное Учреждение
«Средняя общеобразовательная школа» №11 с углубленным изучением
отдельных предметов «Английская школа»

Реферат

«Утраченные памятники Выборга»: Усадьба «Хертуалла»

Выполнила:
Ученица 9б класса
Шишова Елизавета

Научный
руководитель:
Морозова З. П.



г. ВЪИБОРГЪ ЦРЕПОЕТЪ











Фамильный герб семьи Хакман



Мария Хакман (Лаубе)

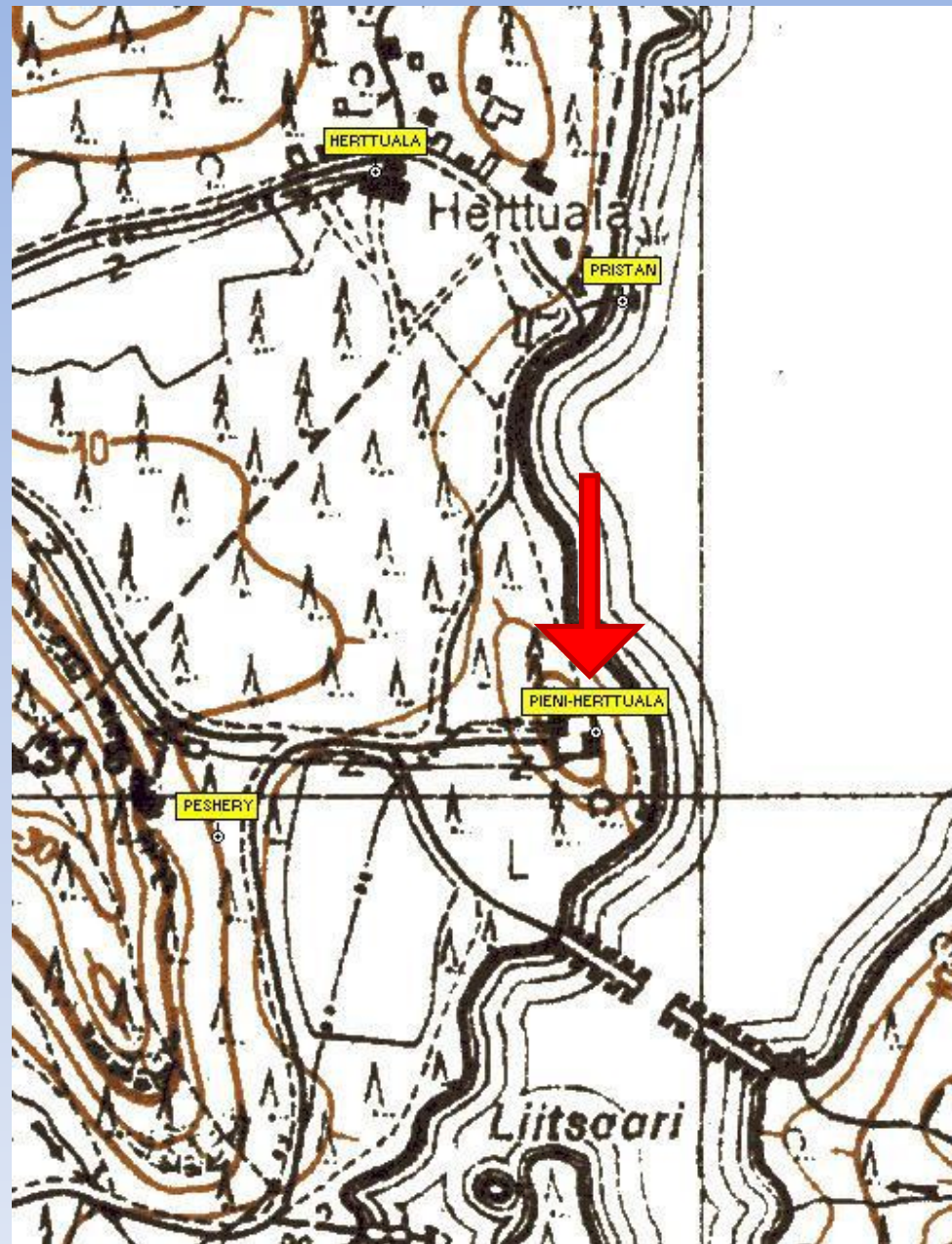




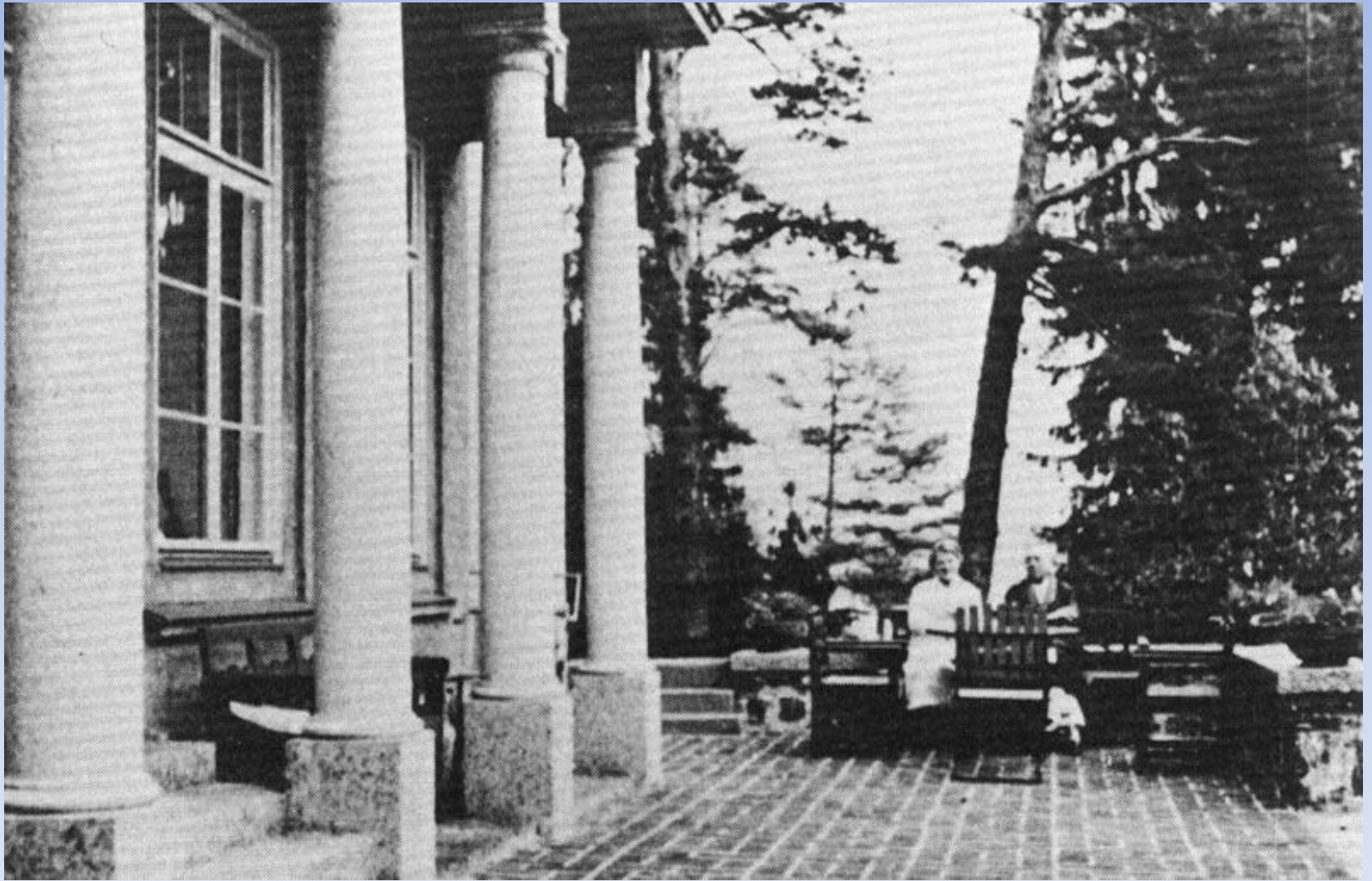


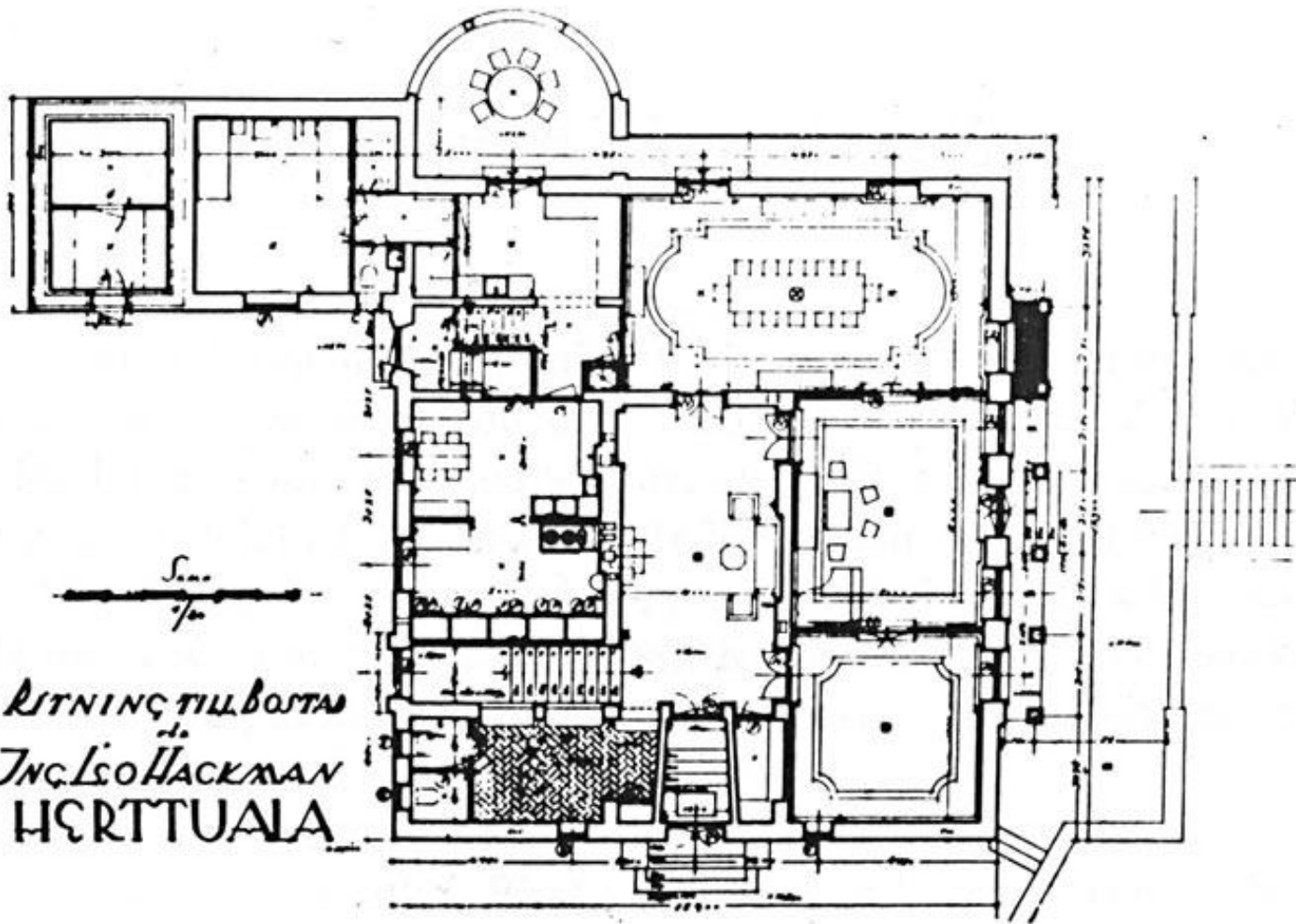
Viipuri. Maakuntaarkisto.

(c) terijoki.spb.ru









S. 1/20

RITNING TILL BOSTAD
af
ING. LEO HACKMAN
HERTUUALA



