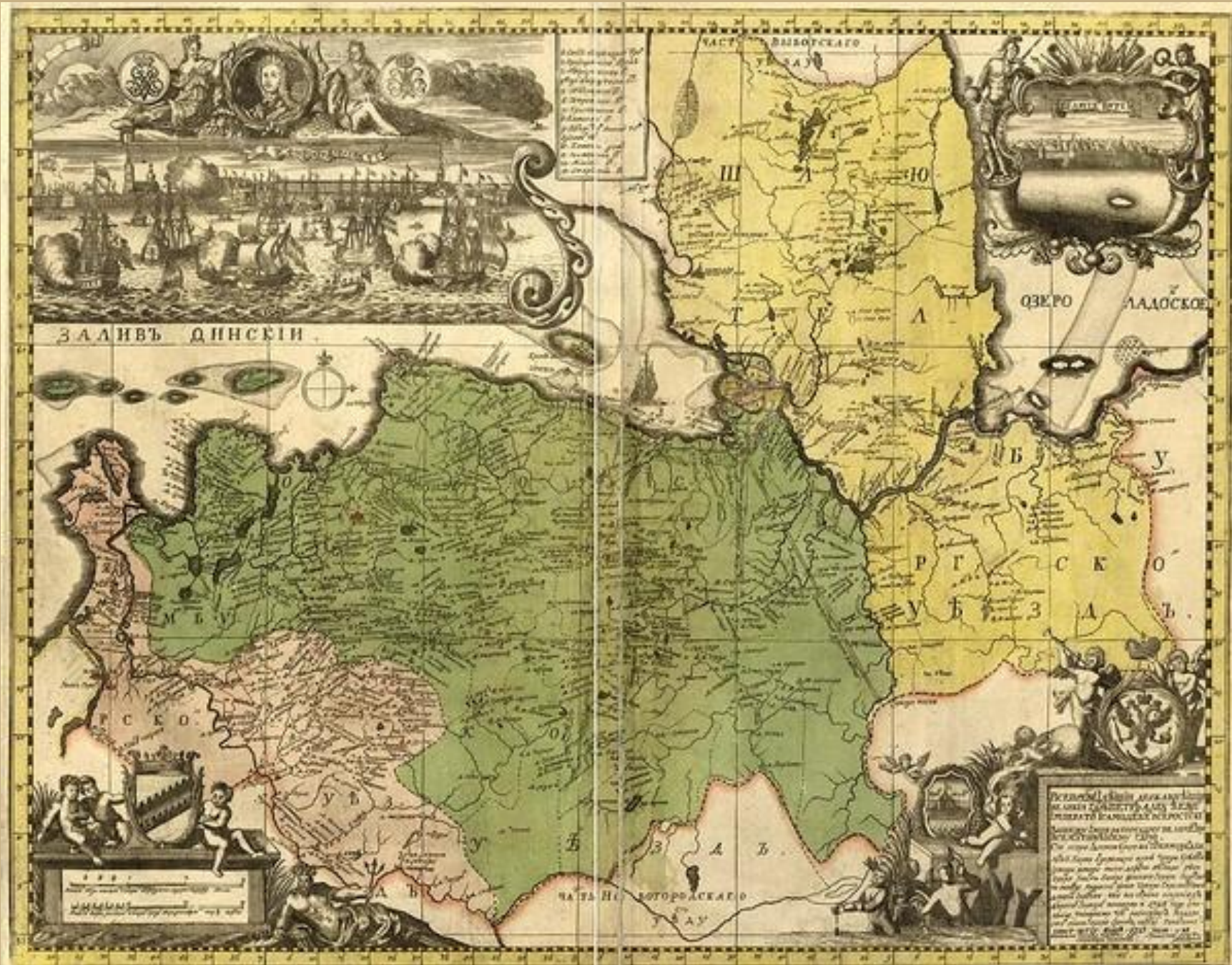


Дельта Невы в XVI-XVII веках





Александр Невский



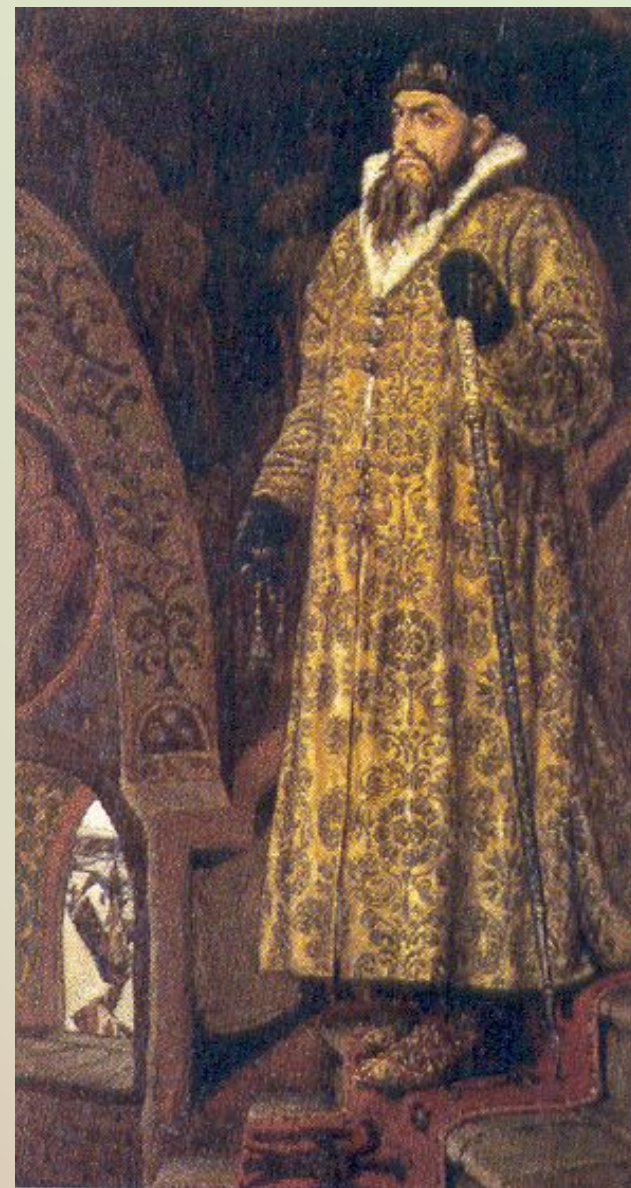
Невская битва



В 1301 году новгородцы взяли Ландскрону и для защиты невских земель основали на Ореховом острове и в истоках реки Невы из Ладожского озера крепость Орешек (ныне Шлиссельбург).



Особый период в истории Невской дельты наступает в конце XVI века. С начала 1570-х годов сюда регулярно докатываются волны боевых действий. Вскоре после разгрома Новгорода Иваном Грозным (январь-февраль 1570 года) опричные отряды растекаются по Северо-Западу. А в 1580-х годах активизируются боевые действия Ливонской войны.





Выборг



Копорье



Приозерск



Ям

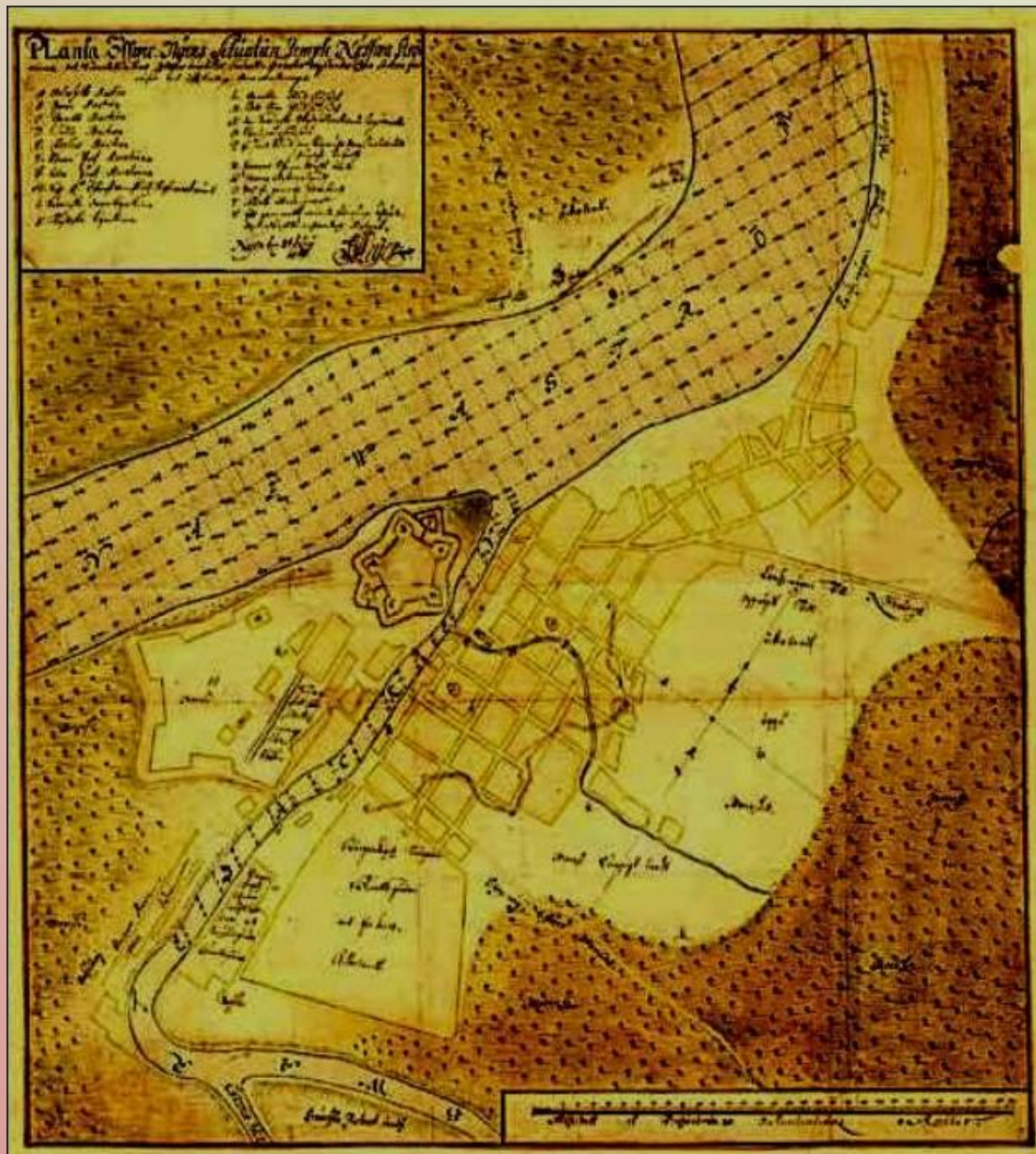


Ивангород



На берегу Невы, в устье реки Охты, там, где в прошлом была крепость Ландкрона, шведы создали крепость Ниеншанц. Шведский король Густав-Адольф писал о Столбовском мире так: "как много областей плодородных и рек, богатых рыбой, важных для торговли, присоединено по этому миру к Швеции".





В течение 1611 года была построена крепость. Ее возводили ведущие шведские инженеры, солдаты и крестьяне из-под Выборга.

Ее правильное шведское название Нюенсканс, Невская Крепость, в русской искаженной огласовке – Канцы, в немецком варианте произношения, который исторически и закрепился в российской науке – Ниеншанц.



*Frachten, sowohl Nyon Stans
 sich wiederum St. Petersburg anlandet.*

ENS: LANDH OCH FISKER



Петр I



Северная война

