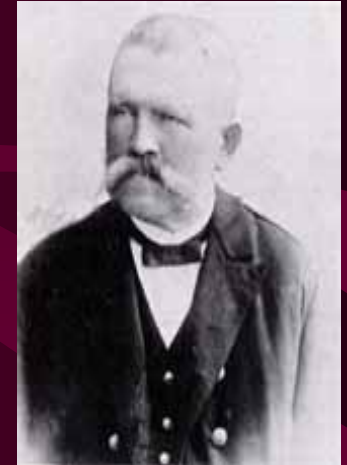


Адольф Гитлер

1889-1945

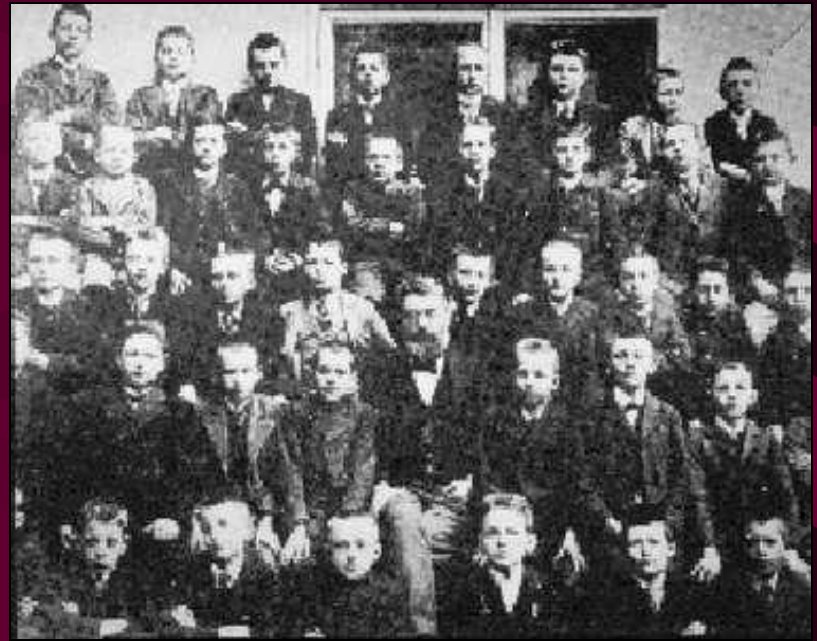
Происхождение Гитлера

- Адольф Гитлер родился 20 апреля 1889 в небольшом городке Браунау на реке Инн, на границе Австрии и Германии. Его родителями были 52-летний австрийский таможенный служащий Алоис Шикльгрубер и 20-летняя крестьянка Клара Пёльцль. Обе ветви его семьи были родом из Вальдфиртеля (нижняя Австрия), отдаленного холмистого района, где занимались тяжелым трудом общины мелких крестьян.



Юность А. Гитлера

- *В средней школе его успехи были весьма заурядными. "Я учил то, что мне нравилось, - писал он позднее. - И прежде всего то, что могло бы, как мне казалось, пригодиться мне в будущем как художнику". В 16 лет Адольф бросил школу. В течение двух лет он ничем не занимался. У него на всю жизнь выработалось презрение к образованным людям.*



Служба в армии

- *Когда в августе 1914 началась война, он обратился к королю Баварии с просьбой о зачислении в его армию. Его определили в 16-й баварский пехотный полк, набранный главным образом из студентов-добровольцев. Спустя лишь несколько недель обучения его отправили на фронт.*



Начало политической деятельности А. Гитлера

- После унижительного для Германии поражения в войне, Гитлер вернулся в Мюнхен. Взбешенный революцией в Германии и подъемом Веймарской республики, он обратился к политической деятельности, чтобы одновременно противостоять и Версальскому договору 1919, и новой германской демократии.*



Марш на Берлин

- *К концу 1923 Гитлер убедился, что Веймарская республика находится на грани краха, и что именно сейчас он мог бы осуществить обещанный им "марш на Берлин" и свергнуть правительство "еврейско-марксистских предателей"*
- *26 февраля 1924 Гитлера судили по обвинению в государственной измене*



Лидер Партии

- *К 1930 Гитлер стал бесспорным лидером националистического движения. В партийную казну потекли средства от богатых рейнландских промышленников, которые увидели в Гитлере надежную гарантию от надоевших профсоюзов и коммунистов.*



Приход к власти

- После того как 25 февраля 1932 к Германии присоединился Брауншвейг, Гитлер решил испытать силу своей партии в борьбе за президентское кресло. Престарелый Пауль фон Гинденбург имел поддержку среди социалистов, католиков и лейбористов. Было и два других кандидата: армейский офицер Теодор Дуйстерберг и лидер коммунистов Эрнст Тельман. Гитлер провел мощную предвыборную кампанию и завоевал свыше 30 % голосов, лишив тем самым Гинденбурга абсолютного большинства.



Фюрер-Канцлер – А.Гитлер

- После смерти Гинденбурга 2 августа 1934 Гитлер присвоил себе звание фюрера и канцлера, отменив пост рейхспрезидента. Все без исключения армейские офицеры обязаны были присягнуть на верность, но не конституции, а лично Адольфу Гитлеру.



Германия при Гитлере

- *Германия превратилась в один сплошной тюремный лагерь. Агенты гестапо врывались в дома среди ночи. Некоторые арестованные исчезали навсегда, многих бросали в подвалы, где подвергали избиениям и пыткам, чтобы вырвать признания.*



Возрождение Германской мощи в Европе

- *Упрочив с помощью террора свое положение внутри страны, Гитлер принялся за возрождение былой германской мощи в Европе, приступив к осуществлению намеченных в "Майн кампф" целей.*



Создание вооруженных сил

- *В марте 1935 Гитлер объявил о создании вооруженных сил мирного времени в составе 36 дивизий численностью 550000 человек, что являлось прямым нарушением условий Версальского договора*



Присоединение Австрии

- В марте 1938 Гитлер, манипулируя сложностями в австро-германских отношениях, осуществил аншлюс Австрии, введя туда войска и насильственно присоединив ее к Третьему рейху.*



Начало II мировой войны

- *Следующей жертвой Гитлер избрал Польшу. Теперь он претендовал на Польский коридор и Данциг, потерю которых связывал с Версальским договором. Западные державы, в ответ на обращение Польши, гарантировали ей сохранение независимости.*



Гитлер - Муссолини

- *В новогоднем обращении к нации 1940 Гитлер заявил, что не намерен бороться за "новый порядок" в Европе. В марте 1940 он встретился со своим союзником Муссолини на Бреннерском перевале, чтобы раскрыть ему свои замыслы.*



Нападение на СССР

- *22 июня 1941 германские войска перешли границу и вторглись в пределы Советского Союза на фронте от Балтийского до Черного моря. Первоначальный успех сопутствовал Гитлеру, его войска преодолели две трети расстояния до Москвы за 26 дней.*



Выполнили:

Вергаскина Мария

Глебова Кристина

9а класс

2010 год