



Помещичьи земли центрально-черноземных и средневоложских губерний, а также земли большинства губерний нечерноземной полосы по-прежнему возделывали крестьяне со своим скотом и инвентарем в качестве платы за арендуемые у помещиков наделы (обработка).

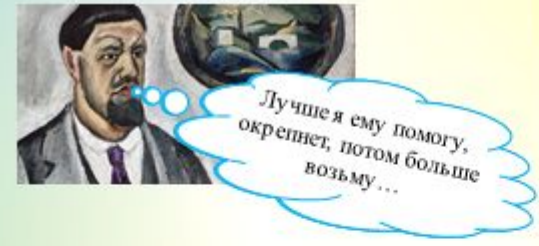
Экономическое развитие в годы правления Александра III (с/х)

Сельское хозяйство развивалось вне государственного контроля и было лишено государственной поддержки

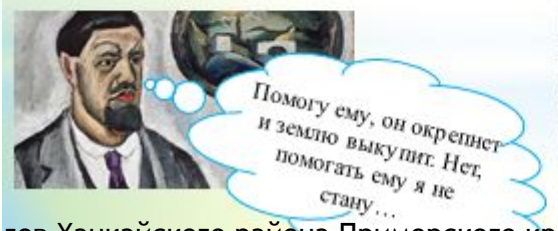
В результате реформ крестьянство обнищало.

В чем причина?

1. Появилась необходимость выкупа земли.
2. Отработки, сменившие барщину, изменили положение крестьян в худшую сторону.



После реформы:



Сельское хозяйство развивалось вне государственного контроля и было лишено государственной поддержки

**В результате реформ
крестьянство обнищало.**

В чем причина?

1. Появилась необходимость выкупа земли.
2. Отработки, сменившие барщину, изменили положение крестьян в худшую сторону.





Лучше я ему помогу,
окрепнет, потом больше
возьму...



После реформы:

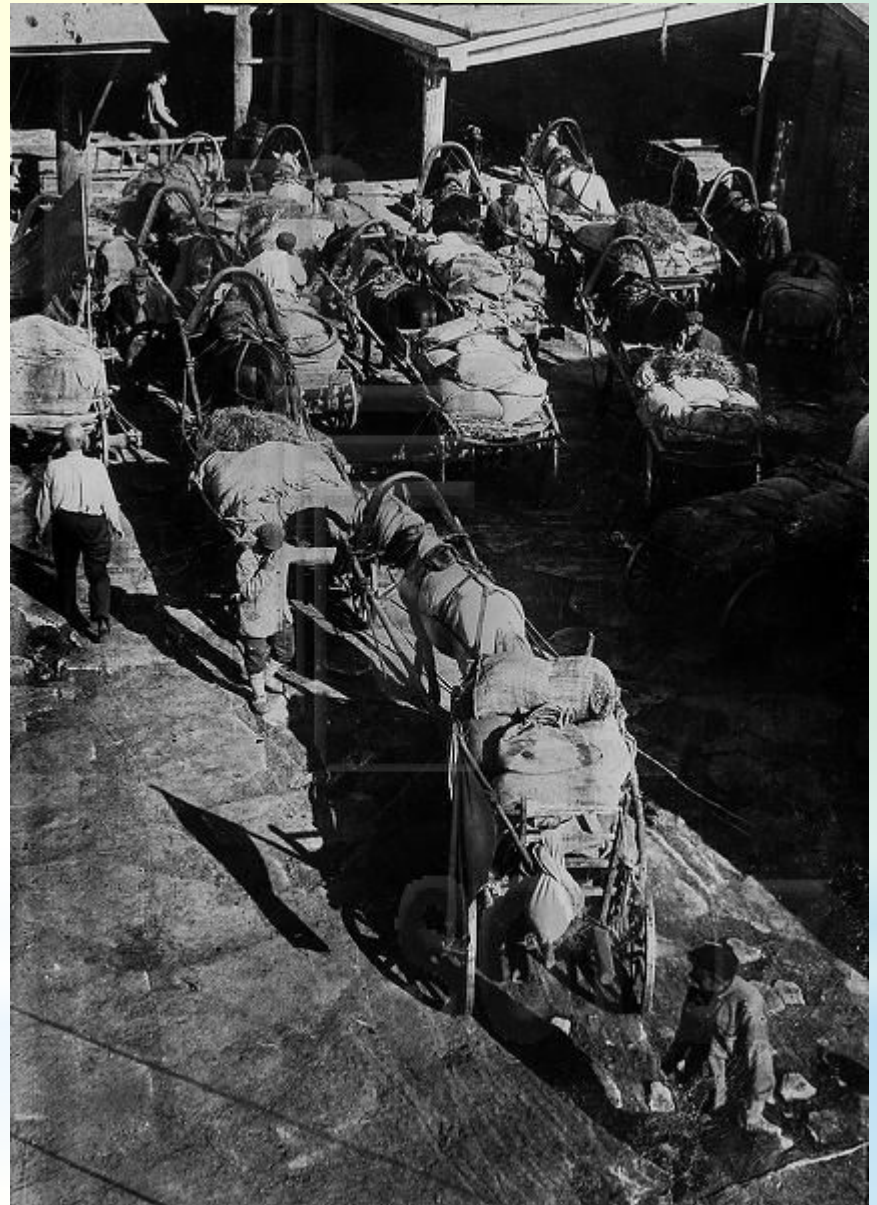


Помогу ему, он окрепнет
и землю выкупит. Нет,
помогать ему я не
стану...



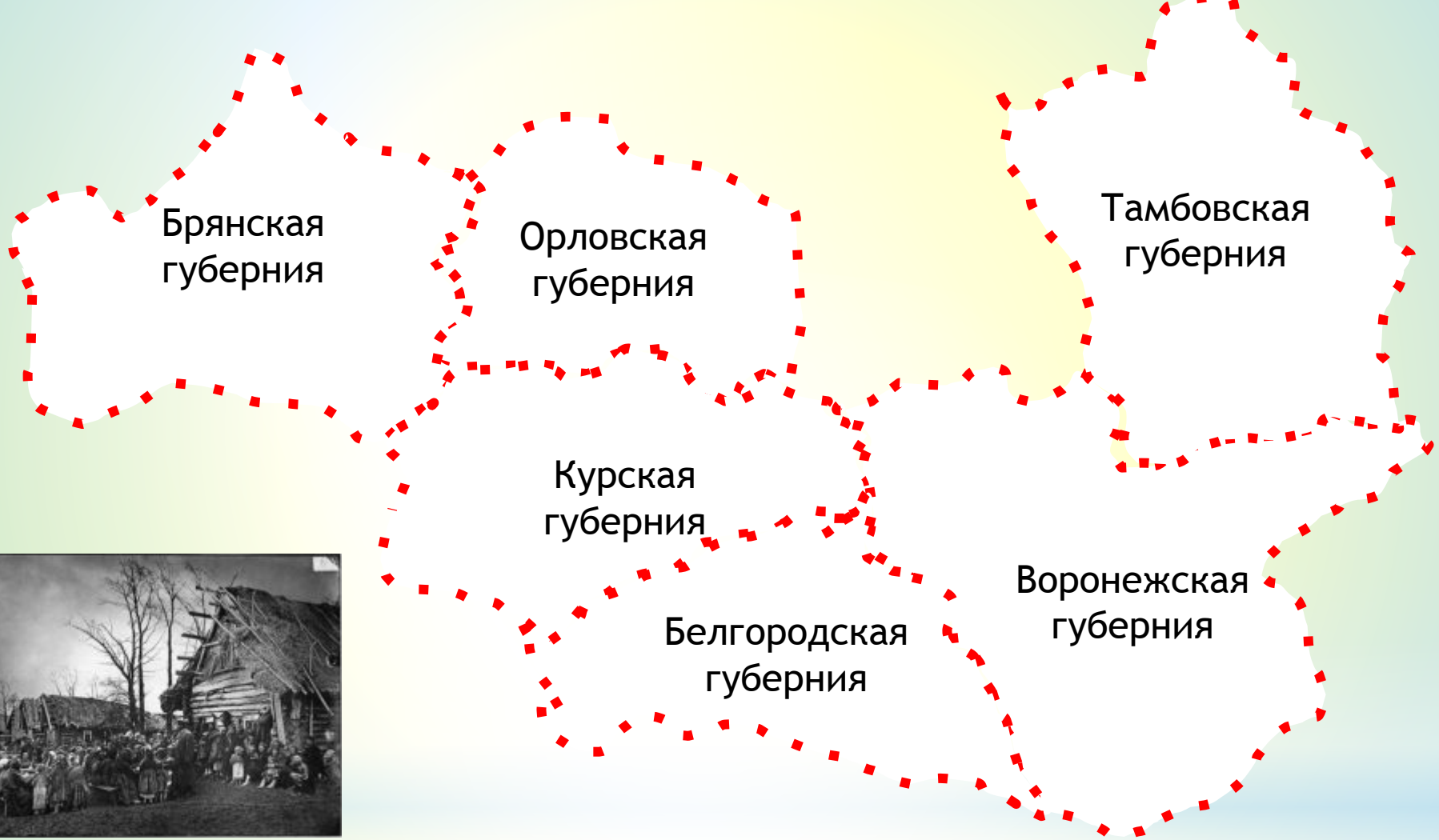
Обнищание крестьян заставляло помещиков переходить:

1. к использованию собственного инвентаря
2. к найму вольных работников



По-новому организовывали обработку своих земель помещики:





Помещичьи земли центрально-черноземных и средневожских губерний, а также земли большинства губерний нечерноземной полосы по-прежнему возделывали крестьяне со своим скотом и инвентарем в качестве платы за арендуемые у помещиков наделы (обработки).

В 80-х гг. заметно увеличилась специализация сельского хозяйства по отдельным районам

Петербургская губерния

Псковская губерния

Прибалтийские губернии

Польские губернии

Перешли
на

выращивание технических культур



производство молока.

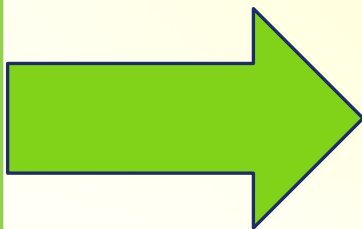


Специализация с/х:

переход на производство одной или нескольких культур, дающих наибольшую прибыль в данном регионе.

Нижнее Поволжье.

Степные районы Украины



Центр зернового хозяйства



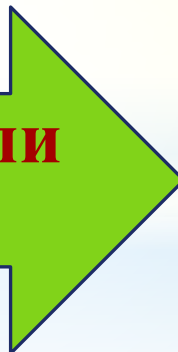
Рязанская губерния

Орловская губерния

Тульская губерния

Нижегородская губерния

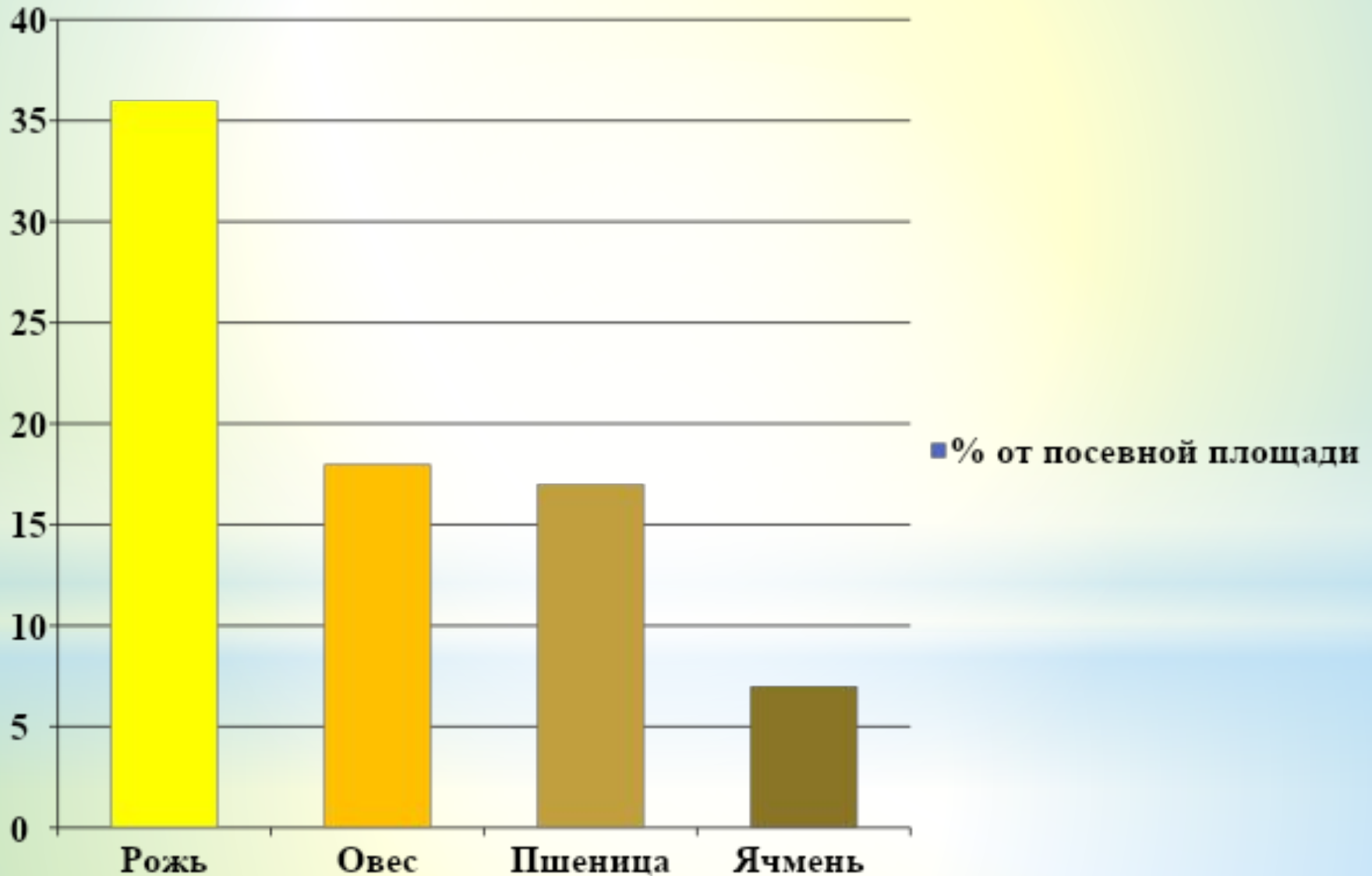
Перешли
на



ЖИВОТНОВОДСТВО



В целом по стране преобладающим было зерновое хозяйство. Причем около 36% пахотной земли находилось под посевами ржи, 18% — овса, 17% — пшеницы, 7% — ячменя



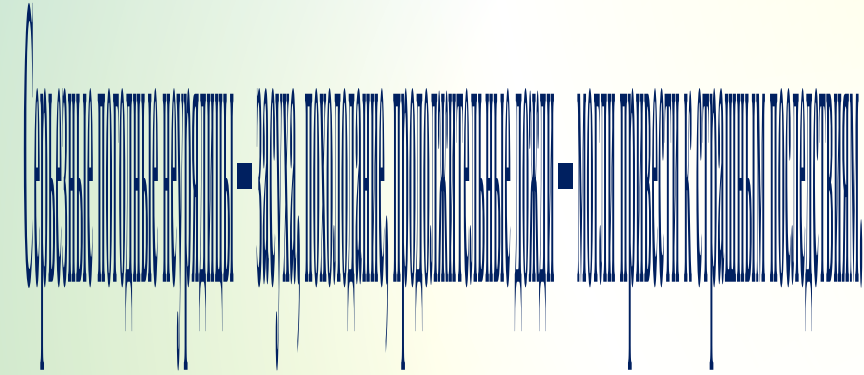
Росли посевные площади.

За 30 лет после реформы
1861 г. они увеличились
на 25%.

Почти на 30% возрос
общий сбор хлебов.



Тем не менее урожайность повышалась очень
медленно.



Дома: § 31, выполнить задания
в рабочей тетради.