



# История развития пожарного дела в России



# Пожарная каланча:



Конные повозки.



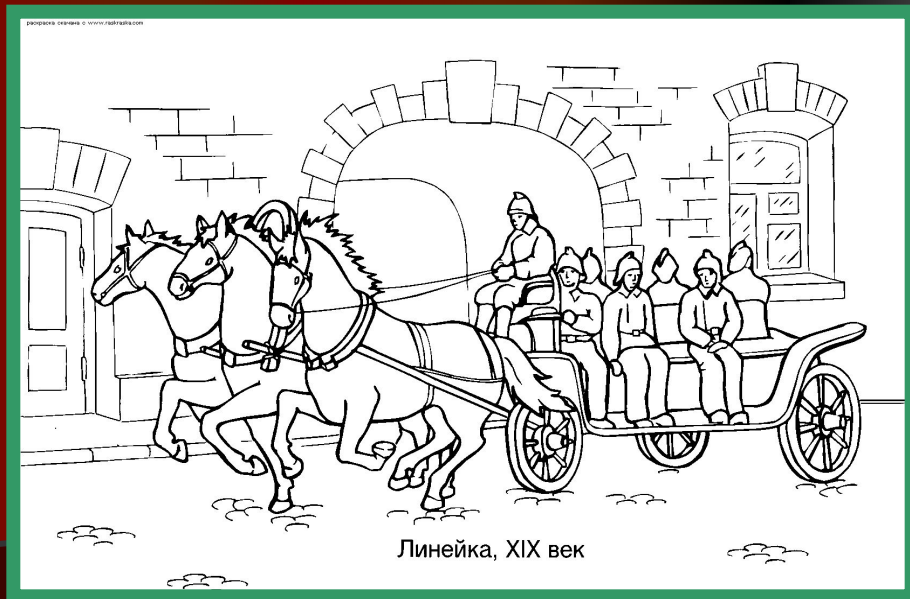
# XIX век:



Паровой насос, XIX век



Инструменты для тушения пожаров: багор, лопата, ведро

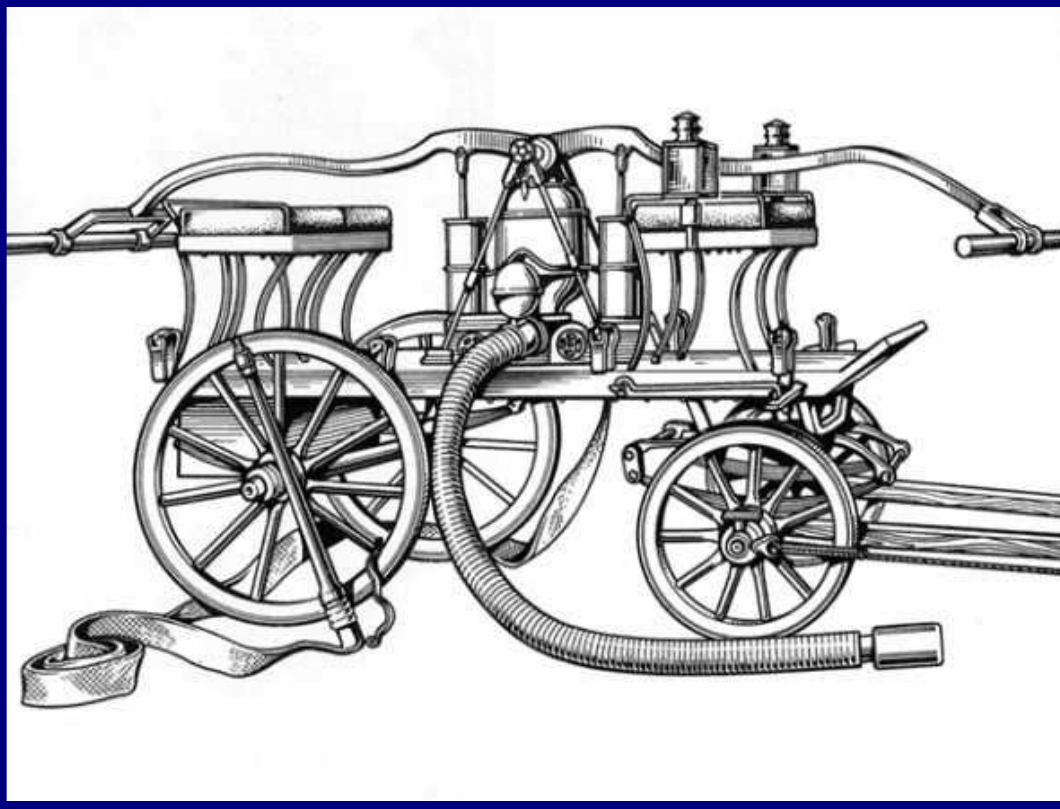


Линейка, XIX век

**Выезд пожарного обоза Пречистенской части.  
(Неизвестный художник XIX века.)**

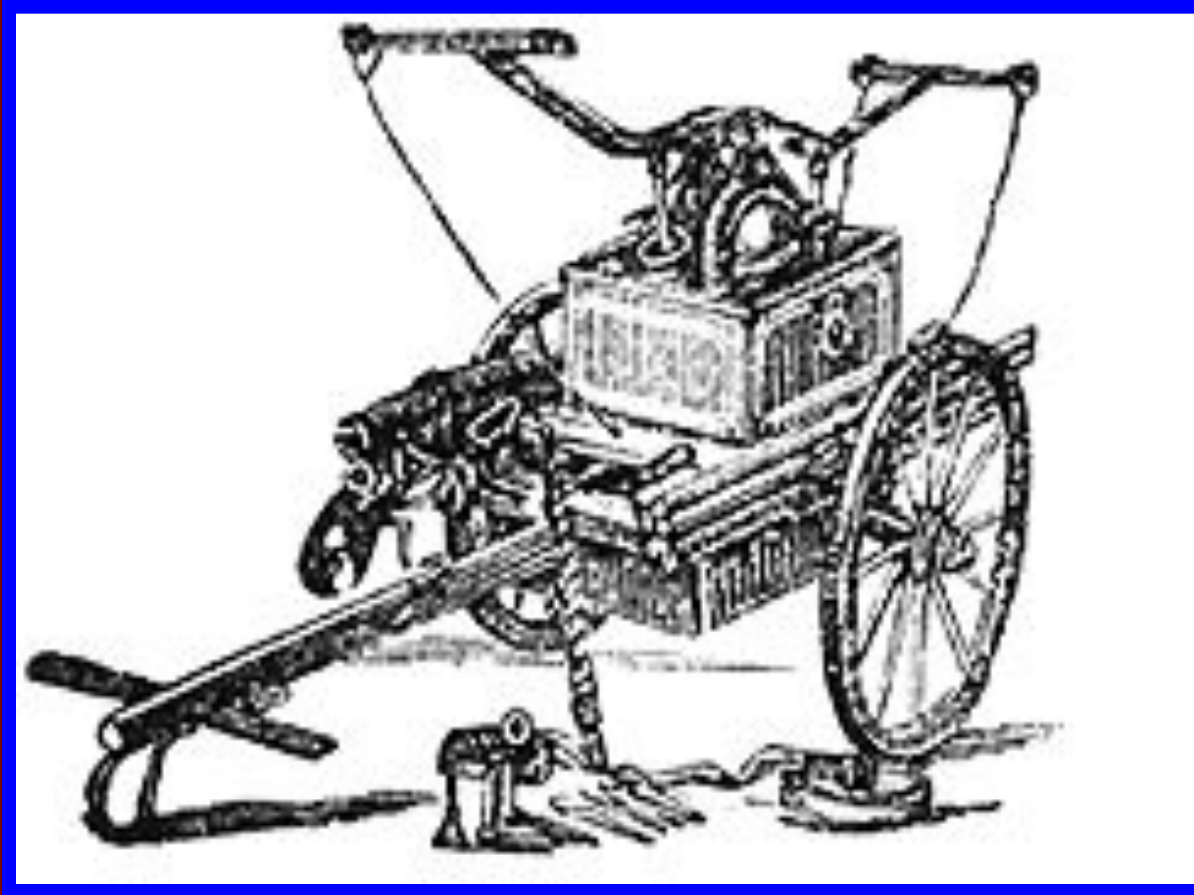


# Ручные пожарные насосы - "водоливные трубы".

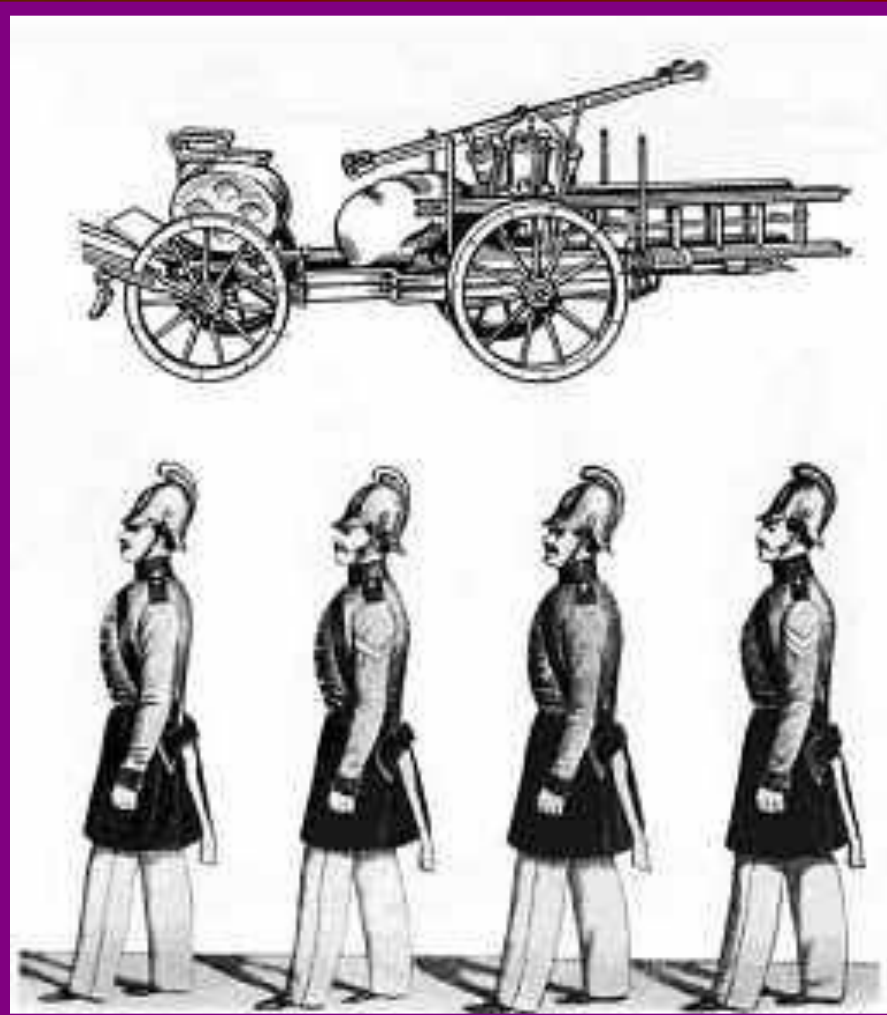


Водоливная труба изготавливалась из листовой меди или дерева, внутри которой двигался поршень. Длина трубы достигала 1 м и заканчивалась узким наконечником, через который струя воды могла подаваться на расстояние до 7 м. Вода в трубу заливалась сверху ведрами.

# Ручной насос на конной тяге.



# "Заливные пожарные трубы"



"Заливные пожарные трубы", были снабжены **кожаными рукавами** и медными стволами (брандспойтами). Вода в насос поступала из специальных коробов. Дальность действия водяной струи была около 10 м. Для обслуживания одной заливной пожарной трубы требовалось около 50 человек, из них 12 человек в две смены качали коромысло насоса, 8 - обслуживали выкидные рукава и ствол, а 30 - в одну или две "нитки" подносили к трубе воду ведрами. Позднее трубы стали снабжаться водой с помощью специальных перекачных насосов, а также бочек емкостью 240 л или 700 л

# Английская паровая машина фабрики “Шанд-Мейсон”

Magirus-Dampfspritze, Grösse V.



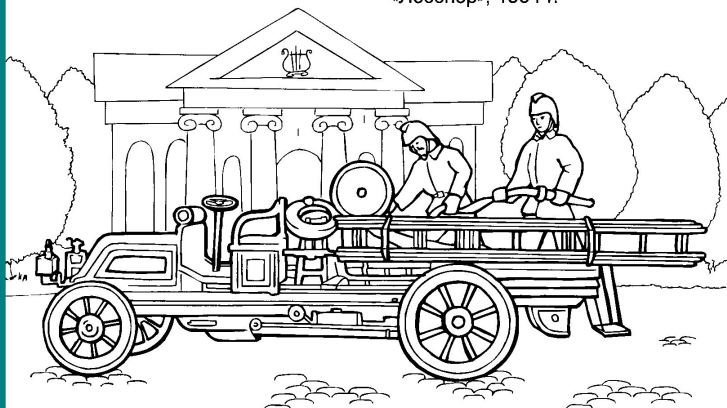
Modell „Wiesbaden“ Grösse V.

**В 1863 году** для Санкт-Петербургской пожарной команды была приобретена английская паровая машина фабрики “Шанд-Мейсон”. Производительность **паровых пожарных насосов** превышала 1000 л/мин; водяная струя подавалась на расстояние 40 м и более.

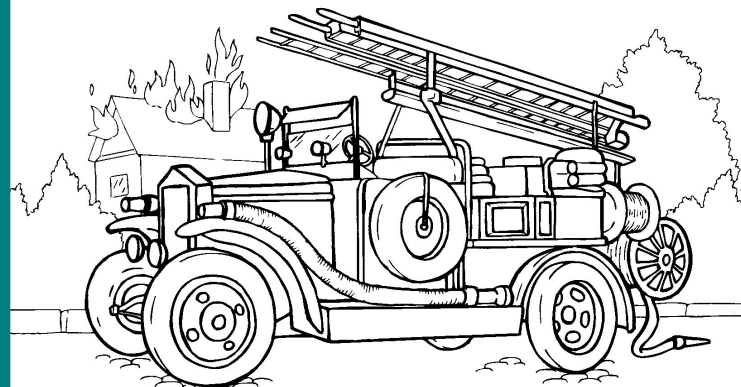


# XX век:

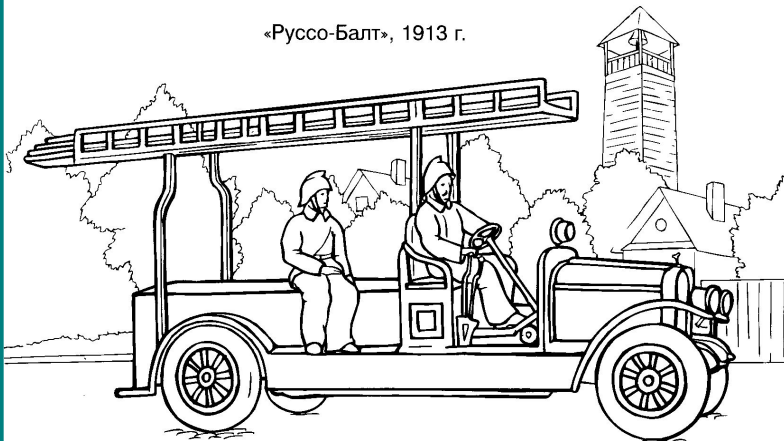
«Лесснер», 1904 г.



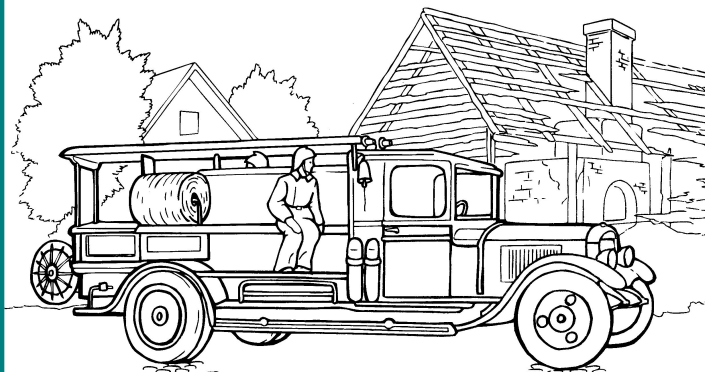
АМО-Ф15, 1926 г.



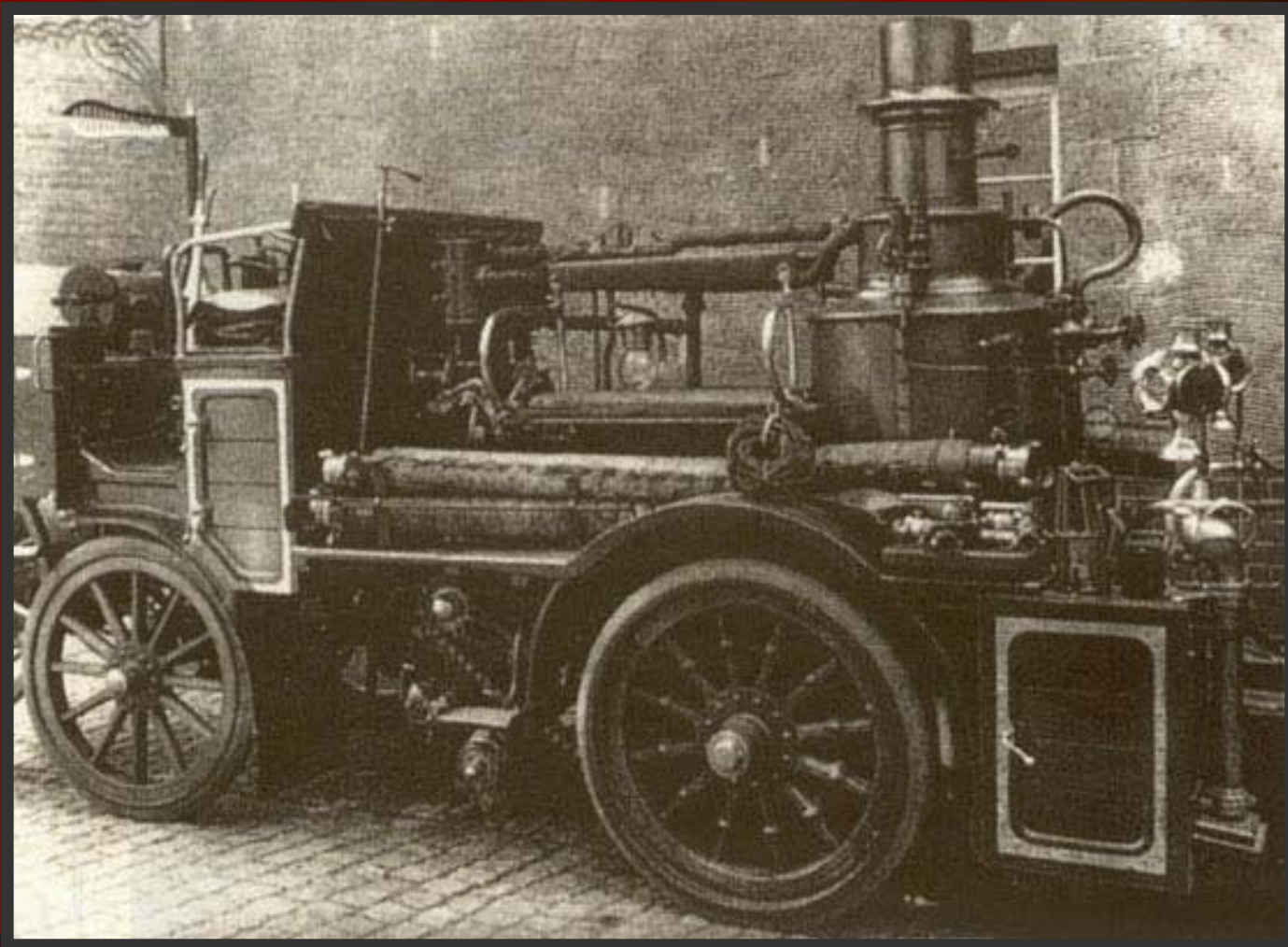
«Руссо-Балт», 1913 г.



ПМЗ-1 (ЗИС-11), 1943 г.



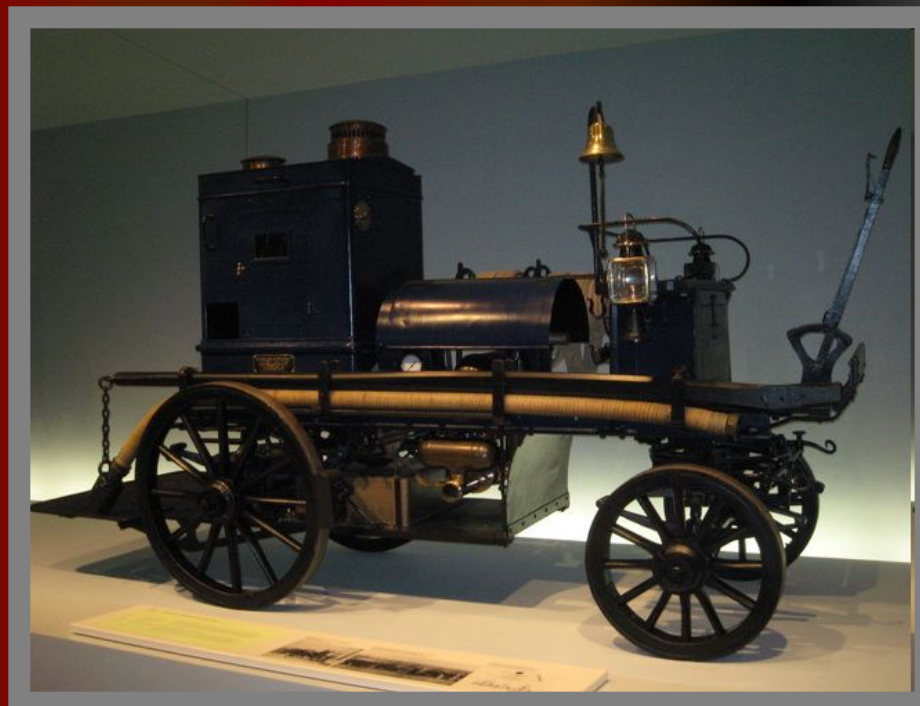
Самоходный пожарный насос «Магирус»,  
Германия, 1904 г.



# Первые пожарные машины:



Одна из первых  
пожарных машин

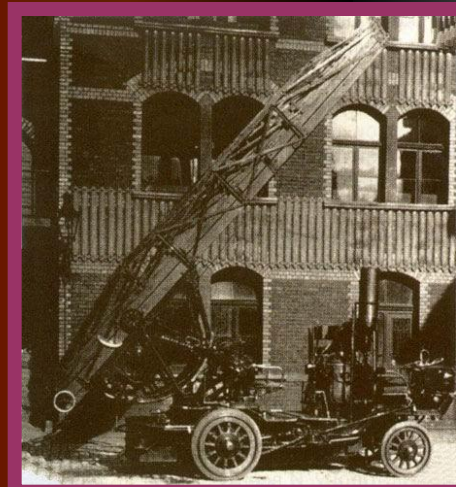
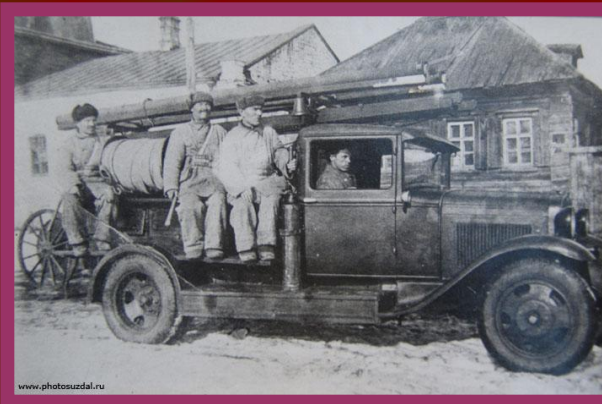


Первая в мире моторизованная  
пожарная машина

# Эволюция пожарных машин:



Автомобиль с поворотной лестницей «Магирус».  
Германия, 1910.



Паромобильная поворотная  
лестница. Германия,  
начало XX века.

