



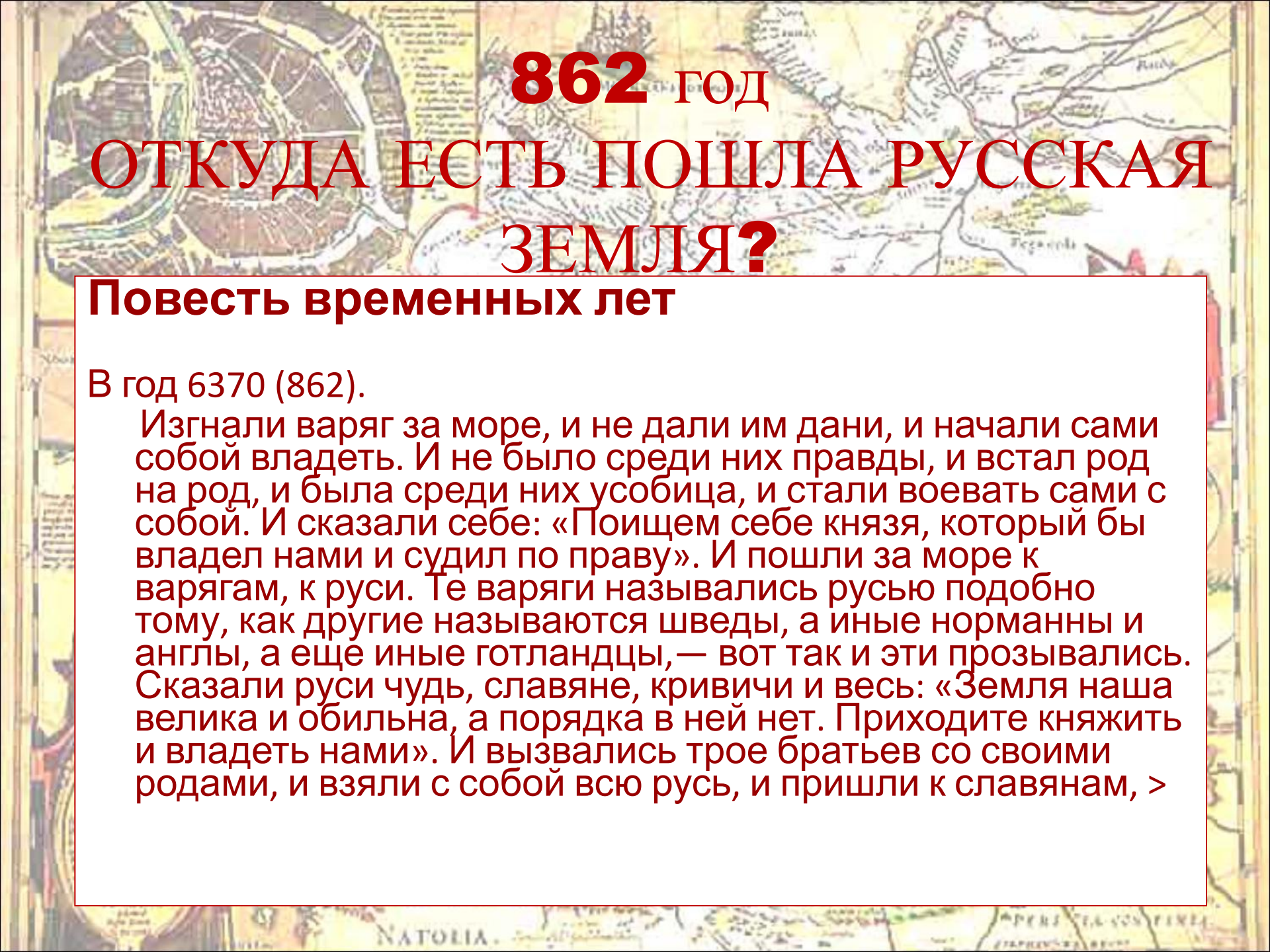
СУДЬБА И РОДИНА ЕДИНЫ!

2012

ГОД РОССИЙСКОЙ ИСТОРИИ

**АВТОР: БУРМИСТРОВА Е.В.,
УЧИТЕЛЬ ИСТОРИИ И
ОБЩЕСТВОЗНАНИЯ
МОУ «СОШ с.Березовая
Лука
Духовницкого района**





862 год ОТКУДА ЕСТЬ ПОШЛА РУССКАЯ ЗЕМЛЯ?

Повесть временных лет

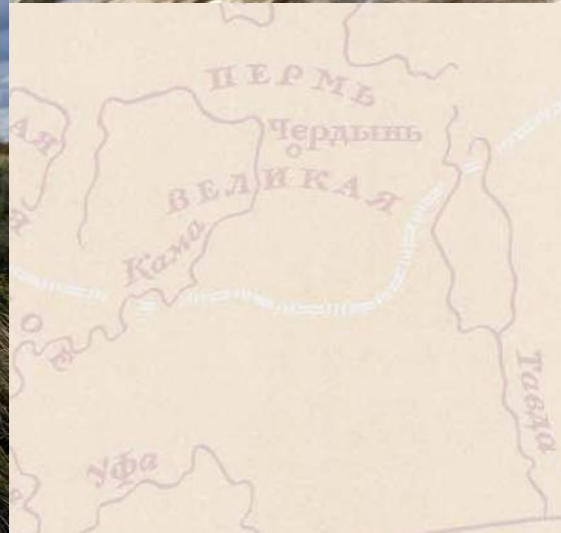
В год 6370 (862).

Изгнали варяг за море, и не дали им дани, и начали сами собой владеть. И не было среди них правды, и встал род на род, и была среди них усобица, и стали воевать сами с собой. И сказали себе: «Поищем себе князя, который бы владел нами и судил по праву». И пошли за море к варягам, к руси. Те варяги назывались русью подобно тому, как другие называются шведы, а иные норманны и англй, а еще иные готландцы, — вот так и эти прозывались. Сказали руси чудь, славяне, кривичи и весь: «Земля наша велика и обильна, а порядка в ней нет. Приходите княжить и владеть нами». И вызвались трое братьев со своими родами, и взяли с собой всю русь, и пришли к славянам, >

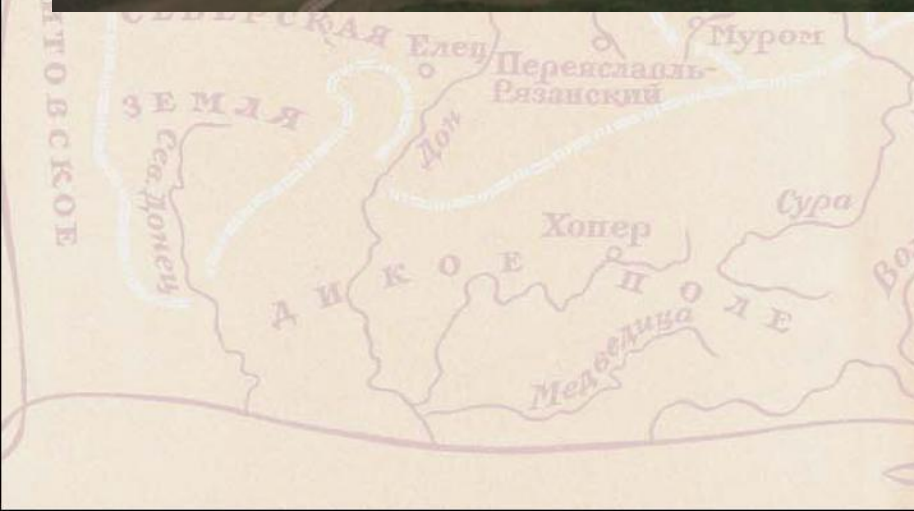
и сел старший, Рюрик, в Новгороде, >>>



а другой, Синеус,— на Бело-озере >>>



а третий, Трувор,— в Изборске. >>>



И от тех варяг прозвалась Русская земля



A historical map of Russia, likely from the 17th century, showing the country's extent and neighboring regions. The map is detailed with geographical features, city names, and a decorative border. A large red text overlay is centered on the map. In the top left corner, there is a circular inset map of Moscow. In the bottom left corner, there is a decorative cartouche with a coat of arms and text. In the middle right, there is an illustration of three figures in historical attire. In the bottom right, there is a compass rose and a small landscape illustration.

**Российской
государственности
1150 лет**

1242

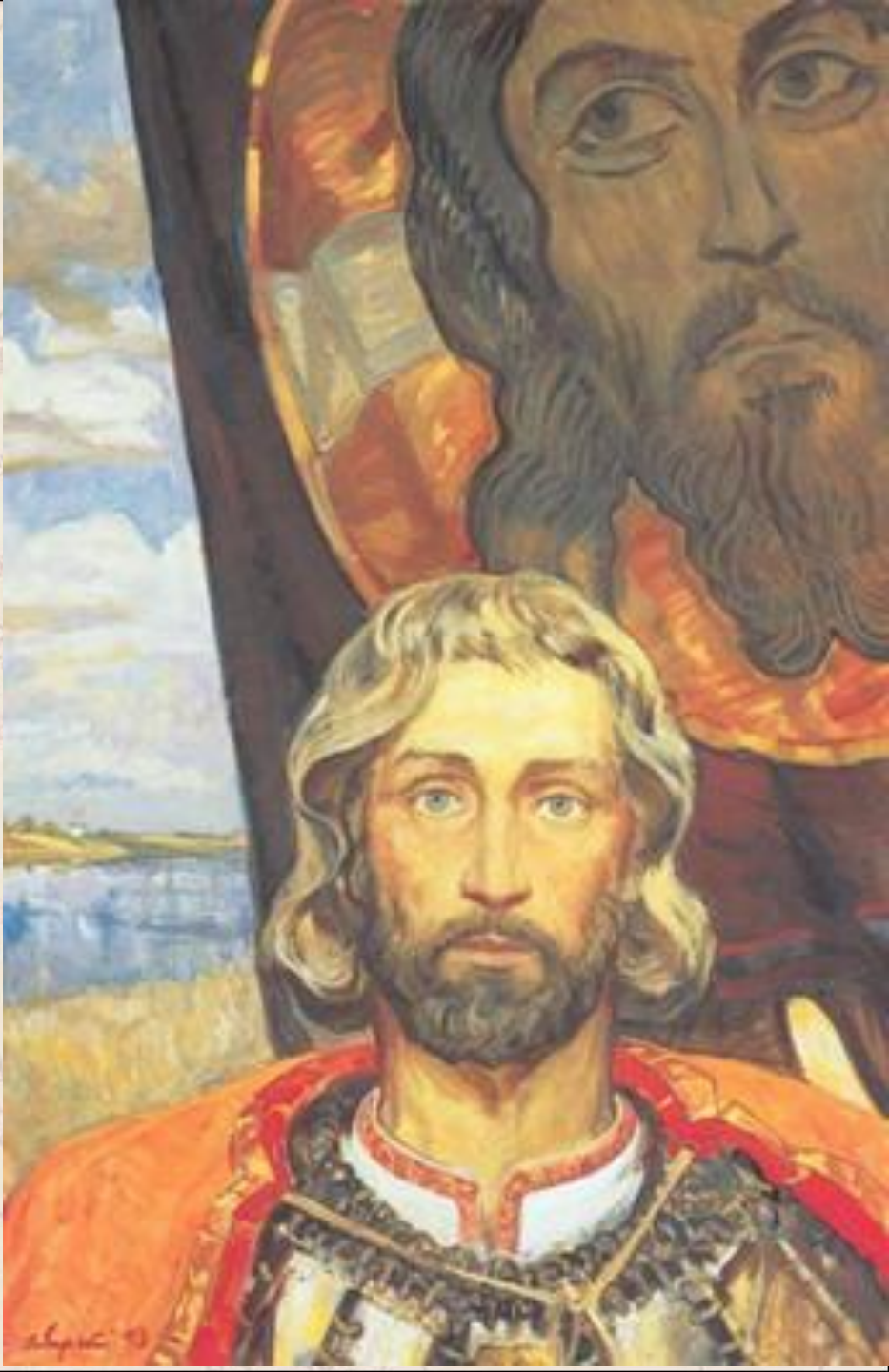
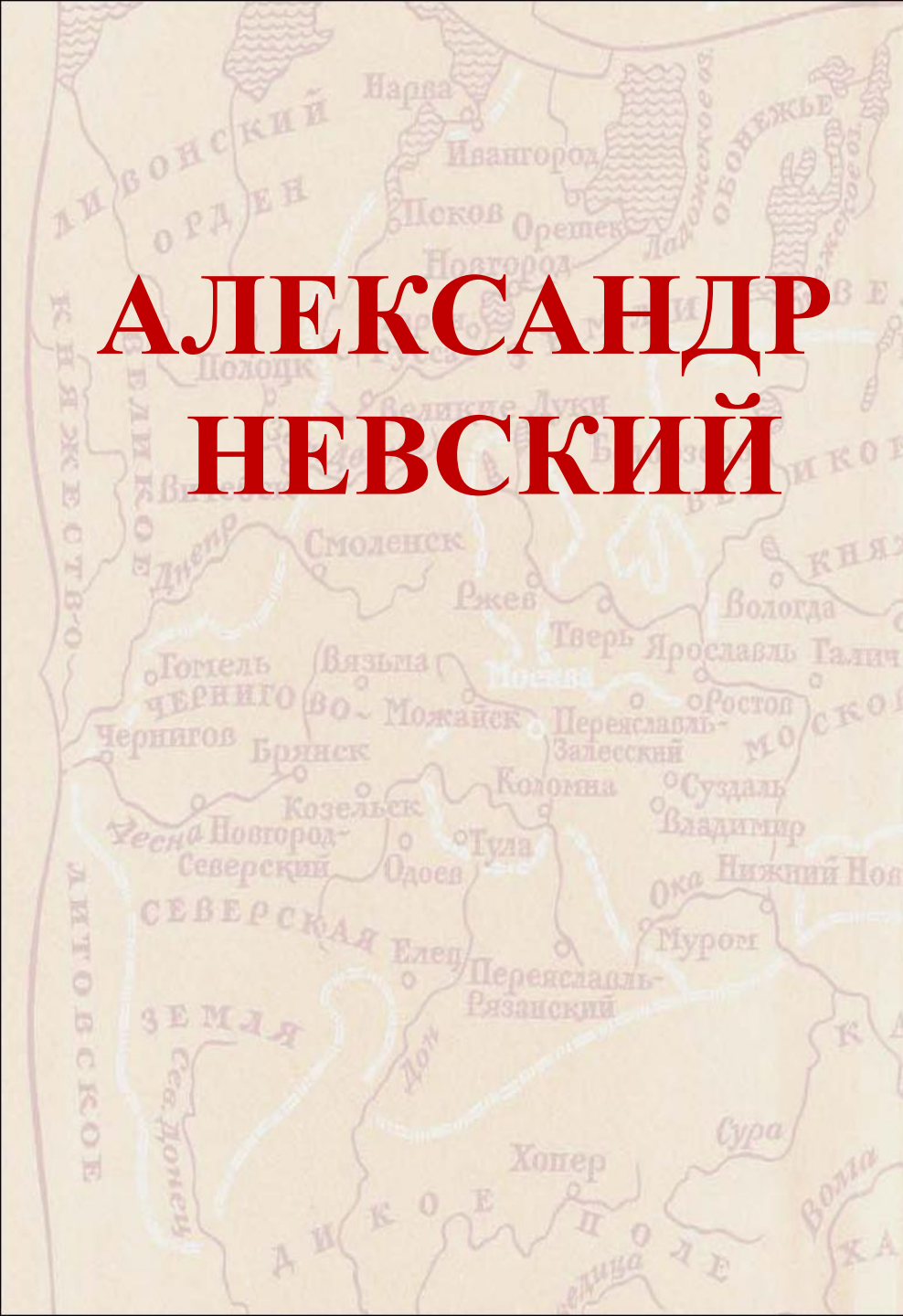


ЛЕДОВОЕ ПОБОИЩЕ

КНЯЖЕСТВО
ЛИТОВСКОЕ

ГОРЬ
ерский
ГОРА

АЛЕКСАНДР НЕВСКИЙ





1612

**ИЗГНАНИЕ ПОЛЬСКИХ ИНТЕРВЕНТОВ
ИЗ МОСКВЫ ОПОЛЧЕНИЕМ ПОД
РУКОВОДСТВОМ МИНИНА И ПОЖАРСКОГО**

ОТЕЧЕСТВЕННАЯ ВОЙНА 1812 ГОДА

