

# Политическая система сталинизма

*Какие черты были  
наиболее характерны  
для политической  
системы СССР в 30-е гг?*



# Иерархия партии

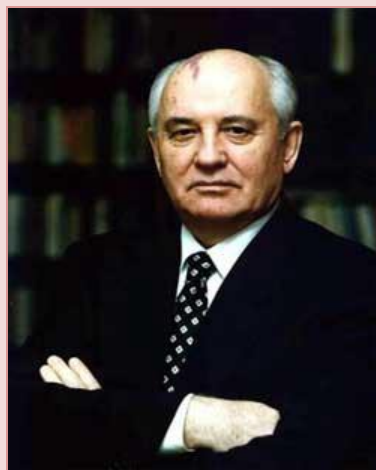
**Генсек**

**Политбюро  
ЦК партии**

Крайкомы, обкомы,  
райкомы, горкомы

Первичные организации и  
рядовые коммунисты

**Генеральные секретари ЦК РСДРП(1898) -РСДРП  
(б)(1903-1918)-РКП(б)(1918-1925) -ВКП(б)(1925-1952) –  
КПСС(1952-1991)-КПРФ**



## 2. Роль идеологии

### Марксизм-ленинизм – официальная идеология СССР

Изъята из библиотеки литература оппонентов большевиков

Проникновение большевистской идеологии в образование

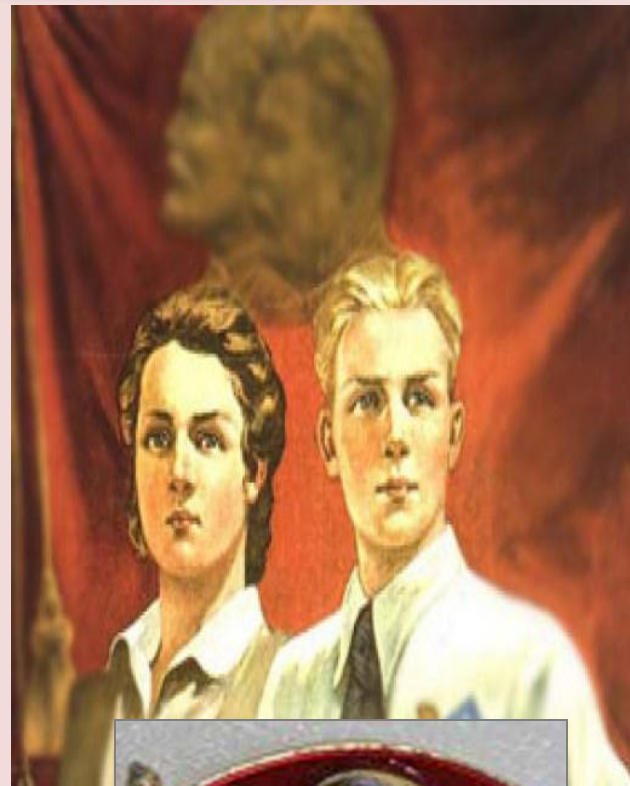
Идеологический контроль за СМИ

«Железный занавес» предотвращал попадание информации извне



Наличие одной всеобъемлющей идеологии, на которой построена политическая система общества

# Детские и молодежные организации

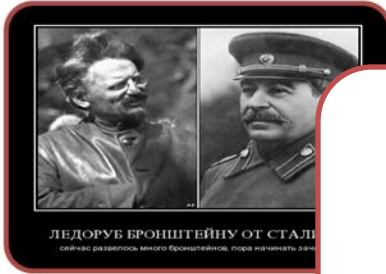


**Вн**

**ная б**

**Возможность  
победы социализма  
в отдельно взятой  
стране**

**Идея мировой  
революции**



**II этап (1925-27)  
Сталин  
Рыков**

**За развитие и  
углубление  
НЭПа**

**Против  
углубления  
НЭПа**



**II этап (1925-27)**

**«Новая оппозиция»**

**Свёртывание  
НЭПа, переход к  
коллективизации**

**Не против  
коллективизации, но  
за сохранение  
частных хозяйств**

**«правый уклон»**



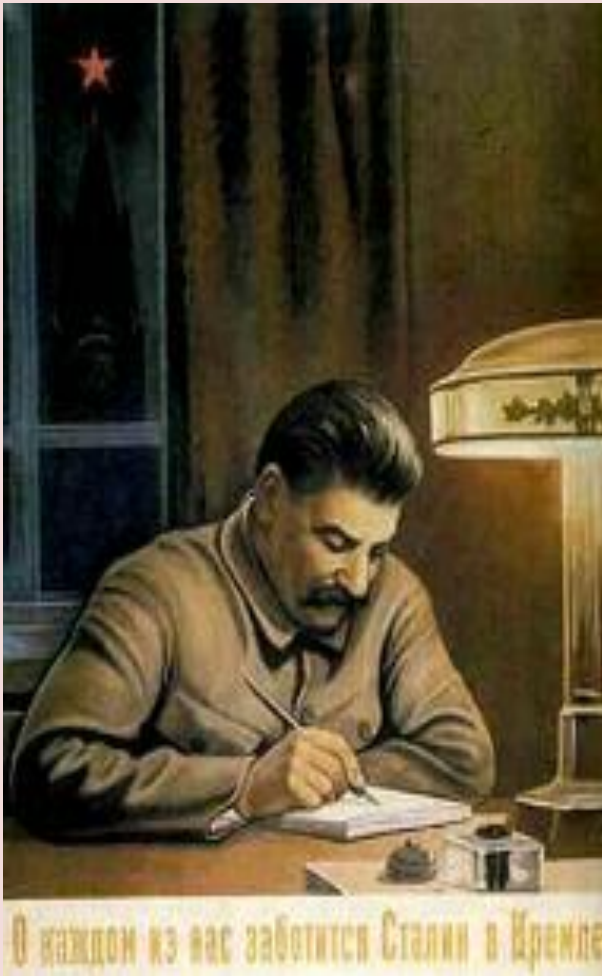
**III этап (1927-1929)**

**Сталин**

**Бухарин  
Рыков**

# Культ личности Сталина.

## Причины

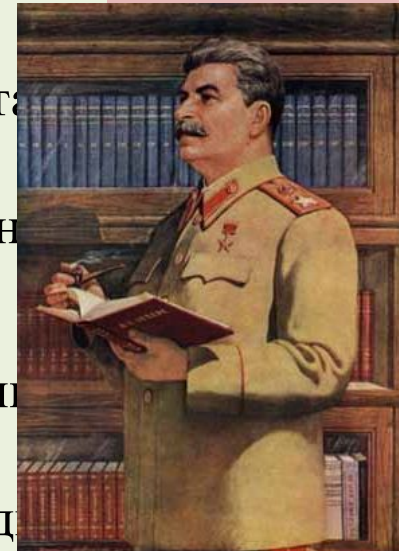


- Организаторские способности
- Выдвижение на ключевые посты в центре и на местах своих соратников
- Контроль со стороны партии органов госбезопасности
- Тактика разобщения и соперничества в отношении свои оппонентов
- Российская многовековая традиция патернализма нашла воплощение в вождизме, характерном для многомиллионной крестьянской страны.
- Психология вождизма, бюрократическое обожествление авторитета послужили питательной средой культу личности Сталина. К началу 30-х гг. тоталитарный режим стал суровой политической реальностью.



# Проявление культа личности- возвеличивание роли одного человека

- Сталин – верный продолжатель учения Маркса, Энгельса, Ленина (идея построения социализма в отдельно взятой стране)
- Победа партии большевиков в Октябре и Гражданской войне стала возможны «мудрому руководству» Сталина
- Любая критика Генерального секретаря- это контрреволюционный заговор
- Советская пропаганда создала вокруг Сталина полубожественный ореол непогрешимого «великого вождя и учителя». Именем Сталина и его ближайших соратников назывались города, заводы, колхозы, военная техника
- Сталин глубже океана, выше Гималаев, ярче Солнца. Он учитель Вселенной
- Великий вождь, первый ученик Ленина, выдающийся полководец, вождь мирового пролетариата, мудрый, отец народов, гениальный

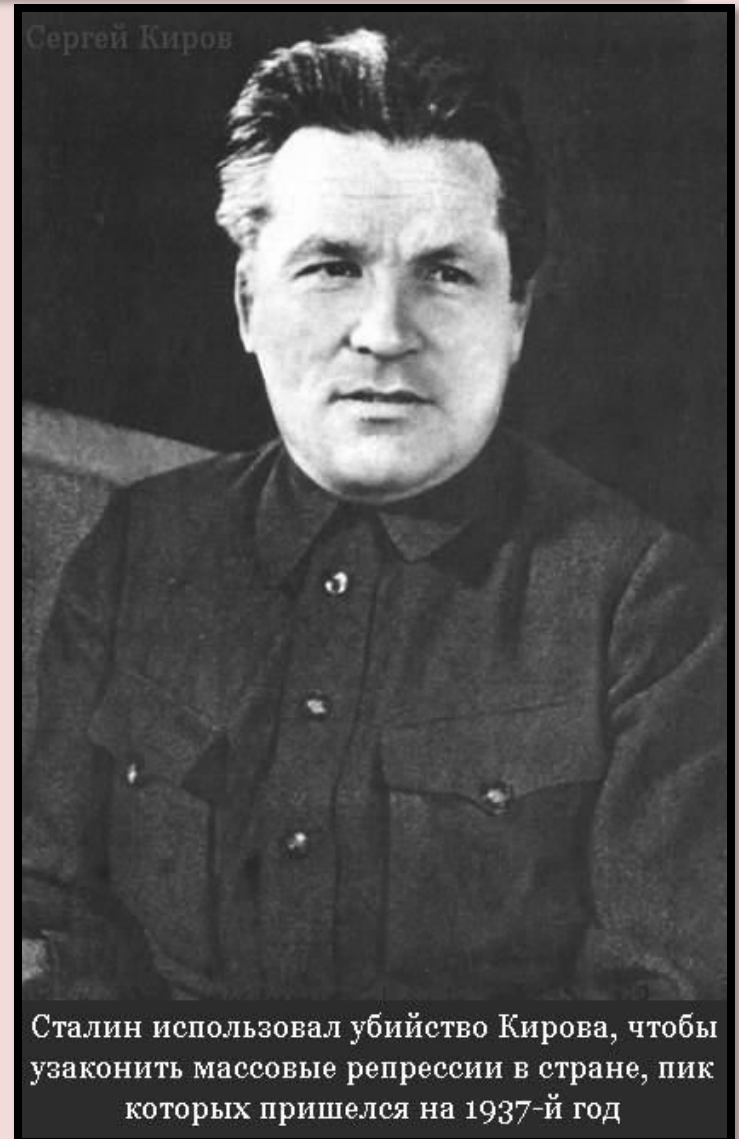


ВЕЛИКИЙ СТАЛИН-СВЕТОЧ КОММУНИЗМА!

**Сталинизм** – попытка в сжатые  
сроки провести модернизацию  
в стране путём форсированного  
строительства социализма

## Теоретическое обоснование репрессий- тезис Сталина о неизбежности обострения классовой борьбы в процессе построения социализма

- **Поводом для развертывания массовых репрессий стало убийство 01.12.34 С. М. Кирова - после него было принято решение о проведении следствия по «террористическим делам» в сокращенном порядке, в течение 10 дней, прокурор и адвокат на процессе отсутствовали, помилование запрещалось, а смертные приговоры осуществлялись немедленно**
- **Репрессии 1936-1938- процессы над внутрипартийной оппозицией**



# Политические процессы 1936-1938

Август 1936	Троцкистско-зиновьевский террористический центр: Зиновьев, Каменев	Подготовка терактов против руководителей советского государства и партии, убийство Кирова, шпионаж. Диверсии
1937	Пятаков, Радек	Антисоветская деятельность, шпионаж, диверсии
Март 1938	Бухарин, Рыков	Шпионаж, обвинения в убийстве Кирова, покушение на Ленина, Сталина
1938	«Дело Тухачевского»	Подрыв боевой мощи Красной Армии, связи с немецкой разведкой, подготовка гос. переворота

# Репрессии 1936-1938- процессы над внутрипартийной оппозицией



1936  
Зиновьев



1937  
Тухачевский



1938  
Бухарин



1936  
Каменев



1938  
Рыков

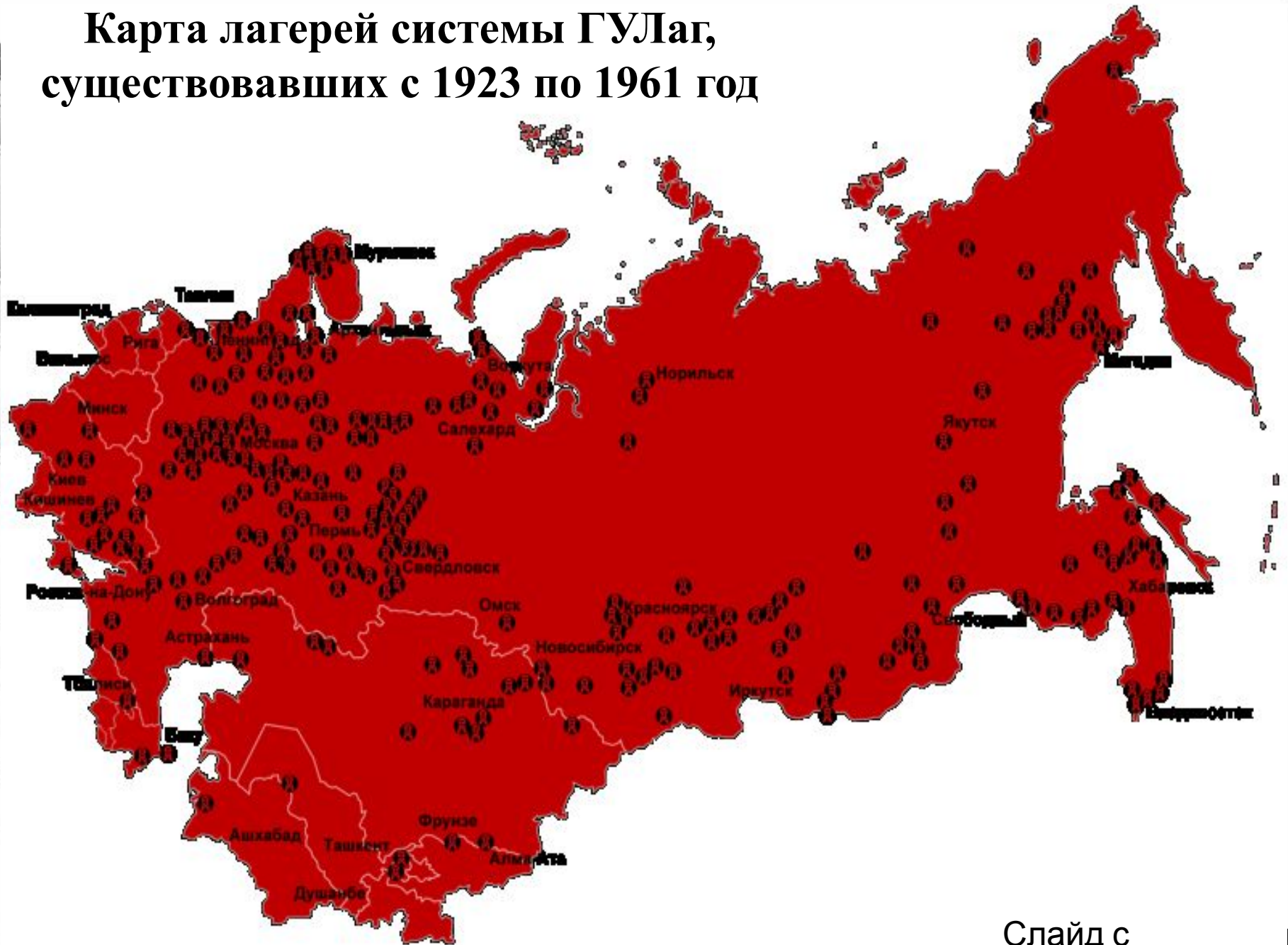


В стране начались поиски «врагов народа», «шпионов» и «предателей».

Слайд заимствован из презентации А.Бердникова



# Карта лагерей системы ГУЛаг, существовавших с 1923 по 1961 год



# Беломорканал



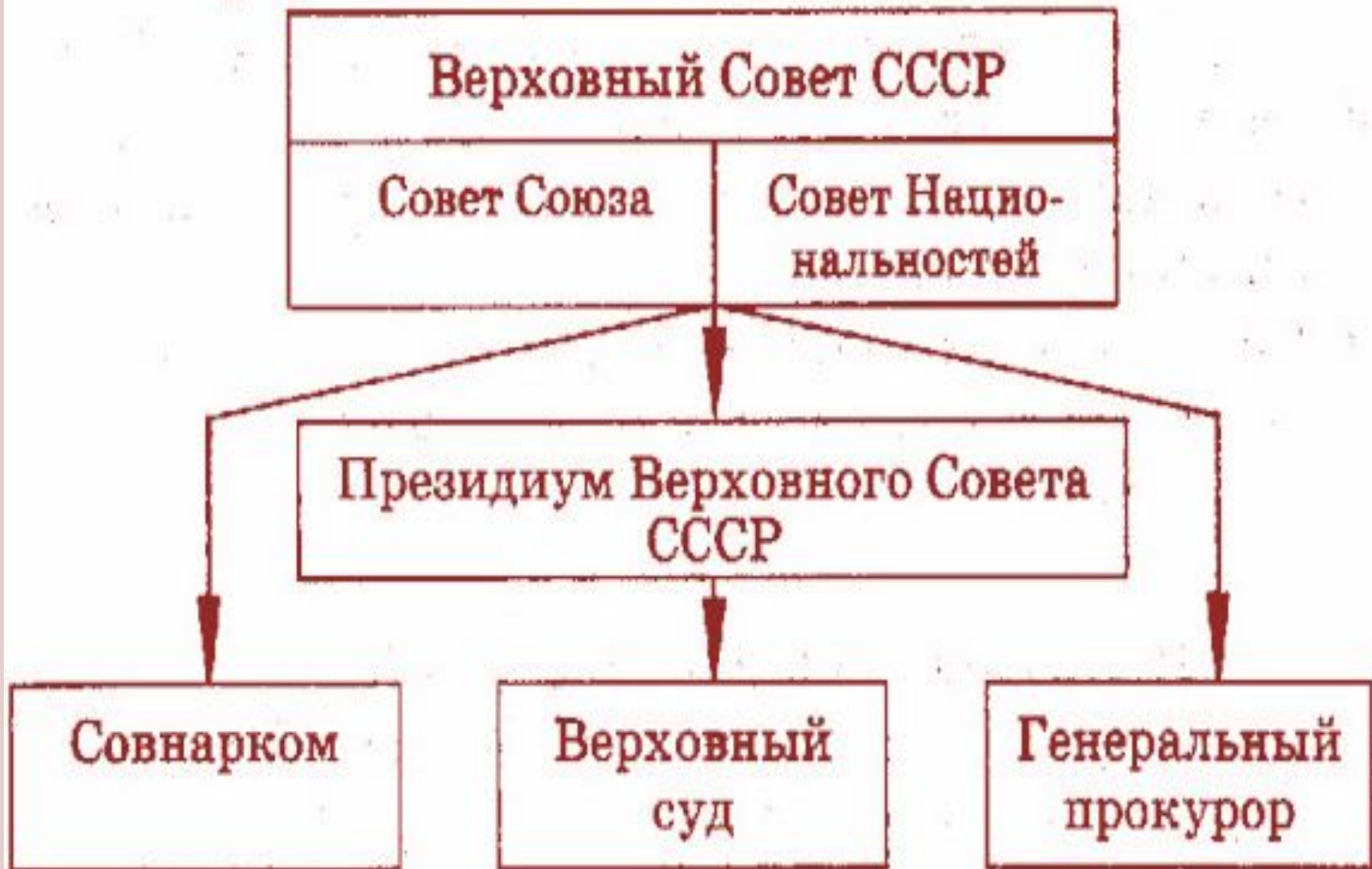


# Конституция победившего социализма 5 декабря 1936



- Провозглашалось построение социализма
- Советы- высшие органы власти
- Руководящая роль принадлежит ВКП(б)
- Провозглашались базовые демократические свободы – слова, печати, собраний
- Утверждалась государственная и колхозно-кооперативная собственность на средства производства
- Государственная идеология- марксизм-ленинизм

# Высшие органы государственной власти и управления СССР в 1936—1977 гг.



## Экономическая сфера

1. Этатизм
2. Государственная собственность на СП
3. Милитаризация экономики

## Политическая сфера

1. Однопартийность
2. Сращивание гос. и парт. аппарата
3. Отсутствие реальных свобод. Репрессии

# Тоталитаризм

## Сфера национальных отношений

1. Федерация по форме, но унитарное - по сути
2. Тенденция к русификации народов СССР

## Духовная сфера

1. Моноидеология
2. Всеобщий гос. контроль
3. Унификация жизни
4. Диктат атеизма