

**Особенности
освоения территории
Восточной Европы и
севера Евразии.
Индоевропейцы.
Исторические корни
славян.**

ИНДОЕВРОПЕЙЦЫ

- Это древнейшее население огромных территорий Европы и Азии.
- Дало начало многим современным народам (англичане, немцы, французы, армяне, ирландцы, греки и др.).

От Атлантики
до Индии =
индоевропейцы.



Пример поселения индоевропейцев – поселение **трипольцев**.

- Поселение огорожено валом и частоколом
- В центре поселения – загон для скота
- Большие деревянные дома ($S = 150-200\text{м}^2$)
- В центре дома – жертвенник
- В поселениях не обнаружено остатков оружия

Сделайте вывод

**об основных занятиях
Индоевропейцы занимались
индоевропейцев?
земледелием и
СКОВОДСТВОМ.**

IV-III тыс. до н.э. индоевропейцы разделились



- Поселившись в лесной зоне индоевропейцы переходили к скотоводству и земледелию лесного типа.
- В суровых условиях леса население отставало от народов Средиземноморья, юга Европы, Передней Азии.

ВОПРОС!

- Почему в Средней Азии и на Кавказе первые государства сложились раньше, чем в центральной части Восточно-Европейской равнины?

Расселение славян

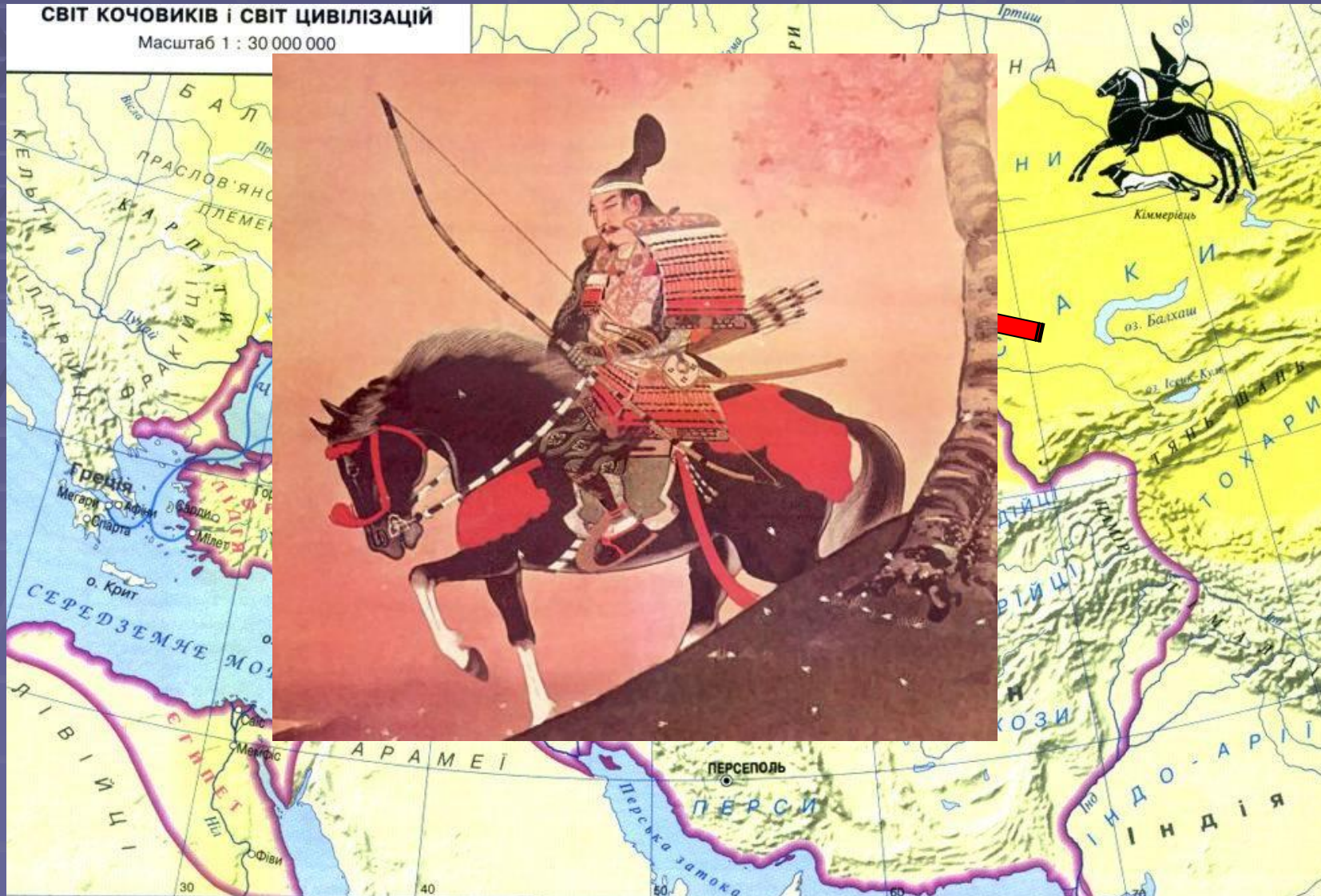


Распад славянской общности

Ветвь славянства	Этносы	Место расселения	Цивилизационный путь развития
Южные славяне	Болгары, сербы, хорваты и др.	Балканский полуостров	Синтезный. Синтез античного наследия благодаря соседству с Византией
Западные славяне	Поляки, чехи, словаки и др.	Центральная Европа: бассейны Вислы и Одера	Синтезный. Синтез античного наследия благодаря контактам с жителями Западной Европы
Восточные славяне	Русские, украинцы, белорусы	Восточно-Европейская равнина	Бессинтезный, что задержало развитие государственности

Первые нашествия

■ киммерийцы



■ скифы



Скифская держава

находки из скифских курганов



Браслеты
4 в. до н.э.

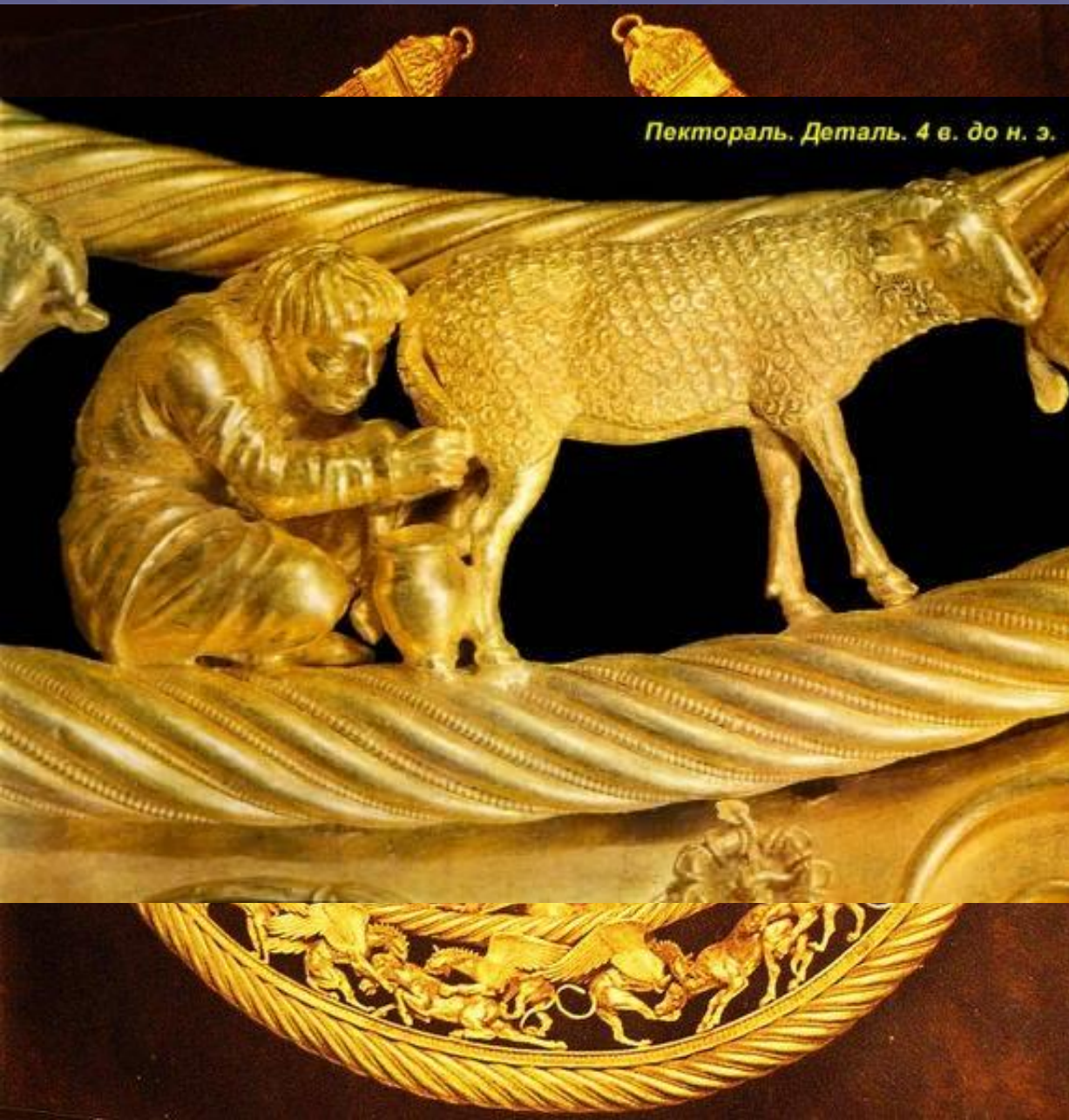
Бронза, золото, эмаль, паста, литье, гравировка, филигрань
Диаметр - 80 мм, 75 мм

Трехбратный курган у села Огоньки, Ленинского р-на Крыма
Раскопки Д.С. Кирилина, 1965

Хранятся в Киеве, Музей исторических драгоценностей
Украины



Пектораль – «золотое письмо» скифов



- большое нагрудное круглое украшение: 30,6 см. в диаметре, весом 1,15 кг золота 585 пробы;
 - найдена в 1971г. в кургане Толстая Могила возле г. Орджоникидзе Днепропетровской обл. Украины;
 - датирована IV в. до н.э.
 - страховая стоимость - около 2000000 \$
- сделайте вывод об основных занятиях скифов.

Скифы контролировали торговлю

ВВОЗИЛИ

ткани
посуду
дорогое
оружие
украшения

ВЫВОЗИЛИ

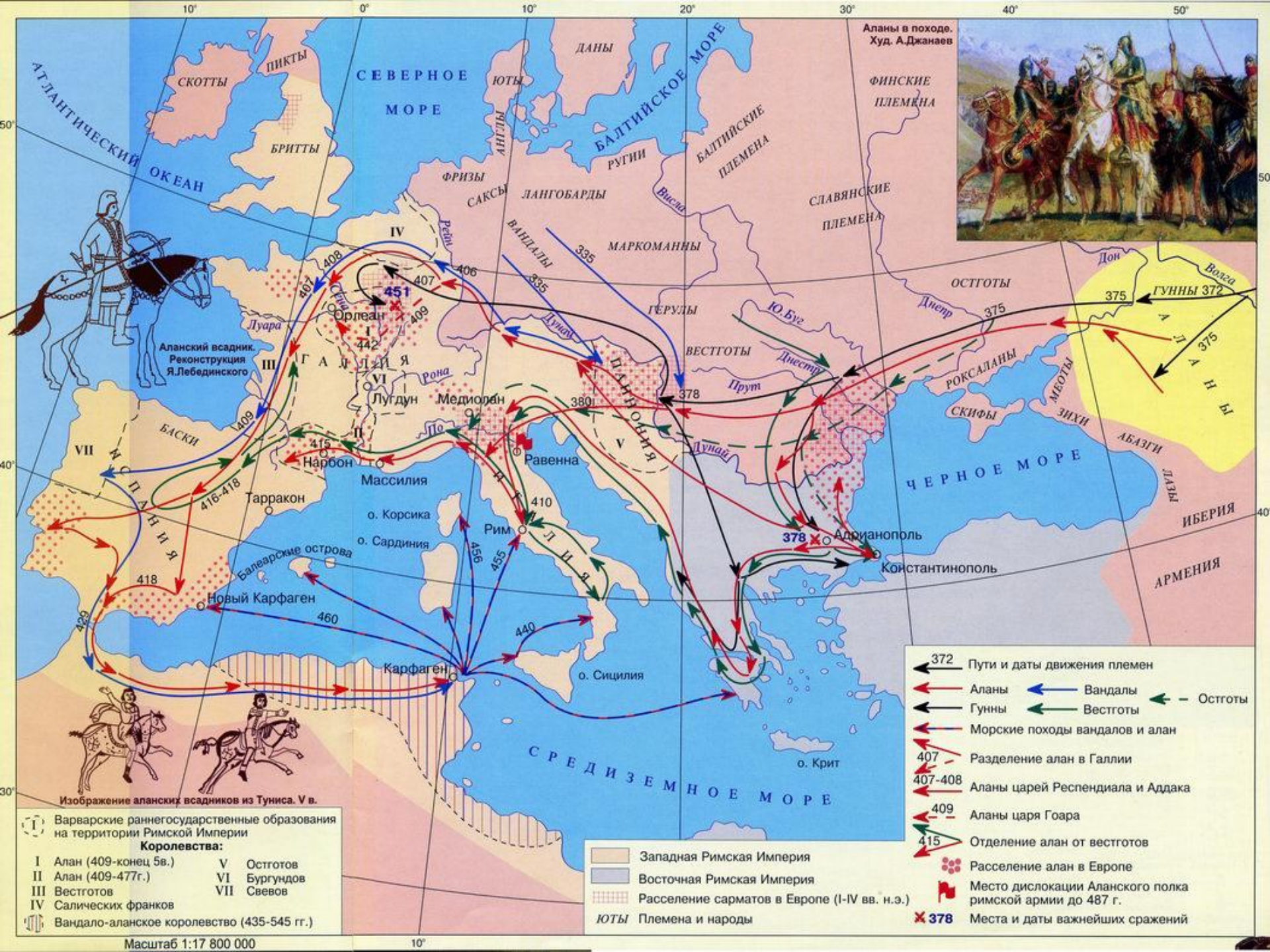
хлеб
рыбу
воск
мед
кожу
меха
шерсть



■ сарматы



Плоская золотая
скоба.
Северский курган.
Раскопки
1881.
Государственный
исторический музей
(Москва)



(I) Варварские раннегосударственные образования на территории Римской Империи
Королевства:
 I Алан (409-конец 5в.) V Остготов
 II Алан (409-477г.) VI Бургундов
 III Вестготов VII Свевов
 IV Салических франков
 VIII Вандало-аланское королевство (435-545 гг.)

- ← 372 Пути и даты движения племен
- ← Аланы ← Вандалы ← Остготы
- ← Гунны ← Вестготы
- ← Морские походы вандалов и алан
- ← 407 Разделение алан в Галлии
- ← 407-408 Аланы царей Респендиала и Аддака
- ← 409 Аланы царя Гоара
- ← 415 Отделение алан от вестготов
- Расселение алан в Европе
- Место дислокации Аланского полка римской армии до 487 г.
- ✕ 378 Места и даты важнейших сражений

[Orange box] Западная Римская Империя
 [Blue box] Восточная Римская Империя
 [Red dotted box] Расселение сарматов в Европе (I-IV вв. н.э.)
 [Yellow box] ЮТЫ Племена и народы

Последствия великого переселения народов для славян

ПОЛОЖИТЕЛЬНЫЕ

Е

V-VI вв. - демографический взрыв

Расширение территории славянских племен

Создание союза восточнославянских племен – АНТОВ

ОТРИЦАТЕЛЬНЫЕ

Разрушения, человеческие потери

Упадок в хозяйственной сфере

**С какой целью восточнославянские
племена
вступили в союз???**

ВЫВОД

- К VIII в. территория Восточно-Европейской равнины была заселена славянскими племенами
- Славяне перешли к оседлому образу жизни, начали развивать хозяйство
- Начинается формирование крупных племенных союзов