

# ЛИПЕЦКИЕ МИНЕРАЛЬНЫЕ ВОДЫ

10 А

МОУ СОШ № 33

г. Липецк



# Ванное здание



# Цветник перед ванным зданием



# Цветник и ванное здание

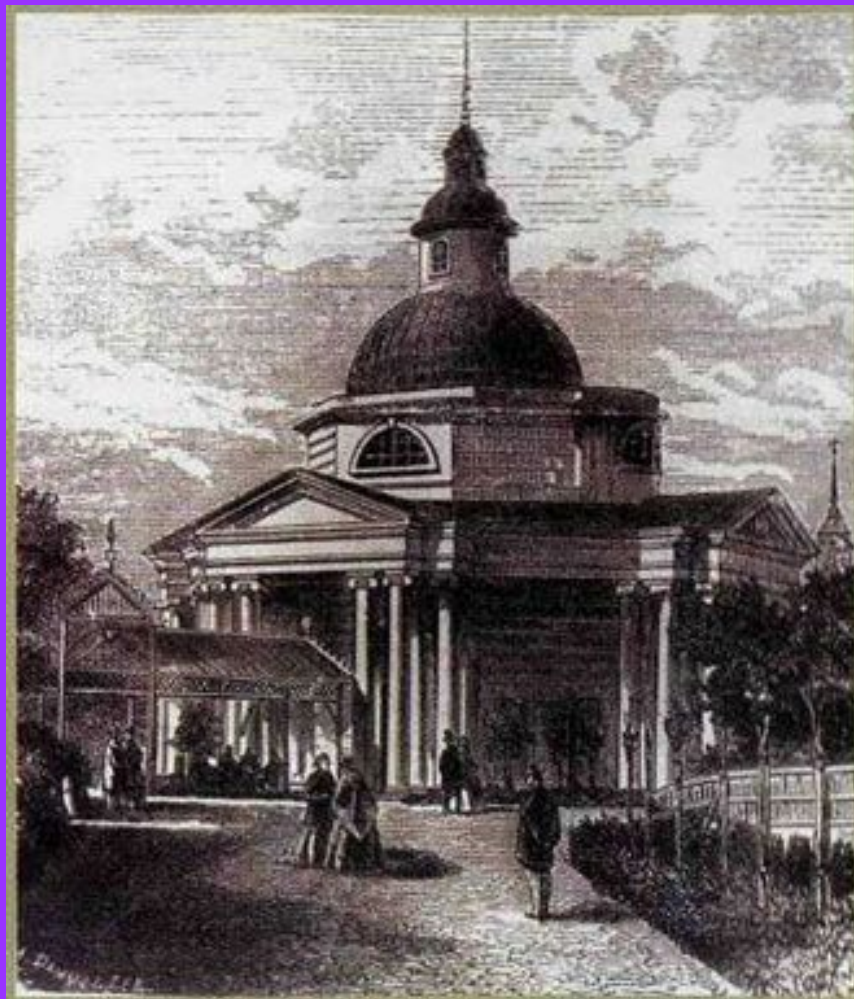


# Ванное здание



Музей-заповедник «Абрамцево»  
Музей-заповедник «Абрамцево»  
Музей-заповедник «Абрамцево»

# Питьевой павильон

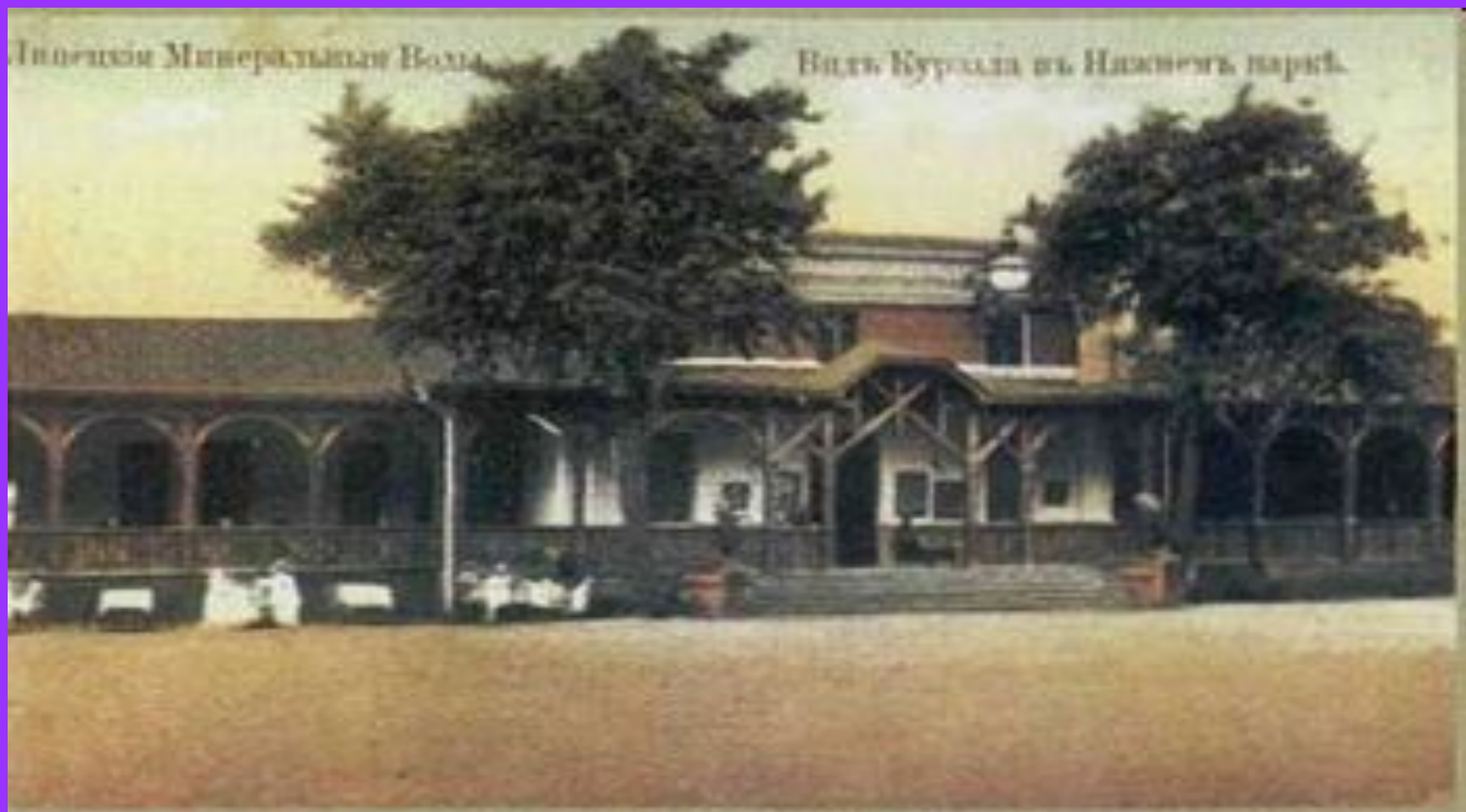


# Вид бювета и вокзала Липецких Минеральных Вод.





# Вид курзала в Нижнем парке.



# Вид курзала со стороны Нижнего парка



# Внутренний вид курзала.



# Гостиница Липецких Минеральных Вод.



# Вид казенной гостиницы Липецких Минеральных Вод



# Петровский спуск. Слева - казенная гостиница Липецких Минеральных Вод.



# Дом директора Липецких Минеральных Вод.



Дом директора Липецких Минеральных  
Вод. Вид со стороны Петровского спуска.





Главный вход в Нижний парк,  
слева - дом директора.

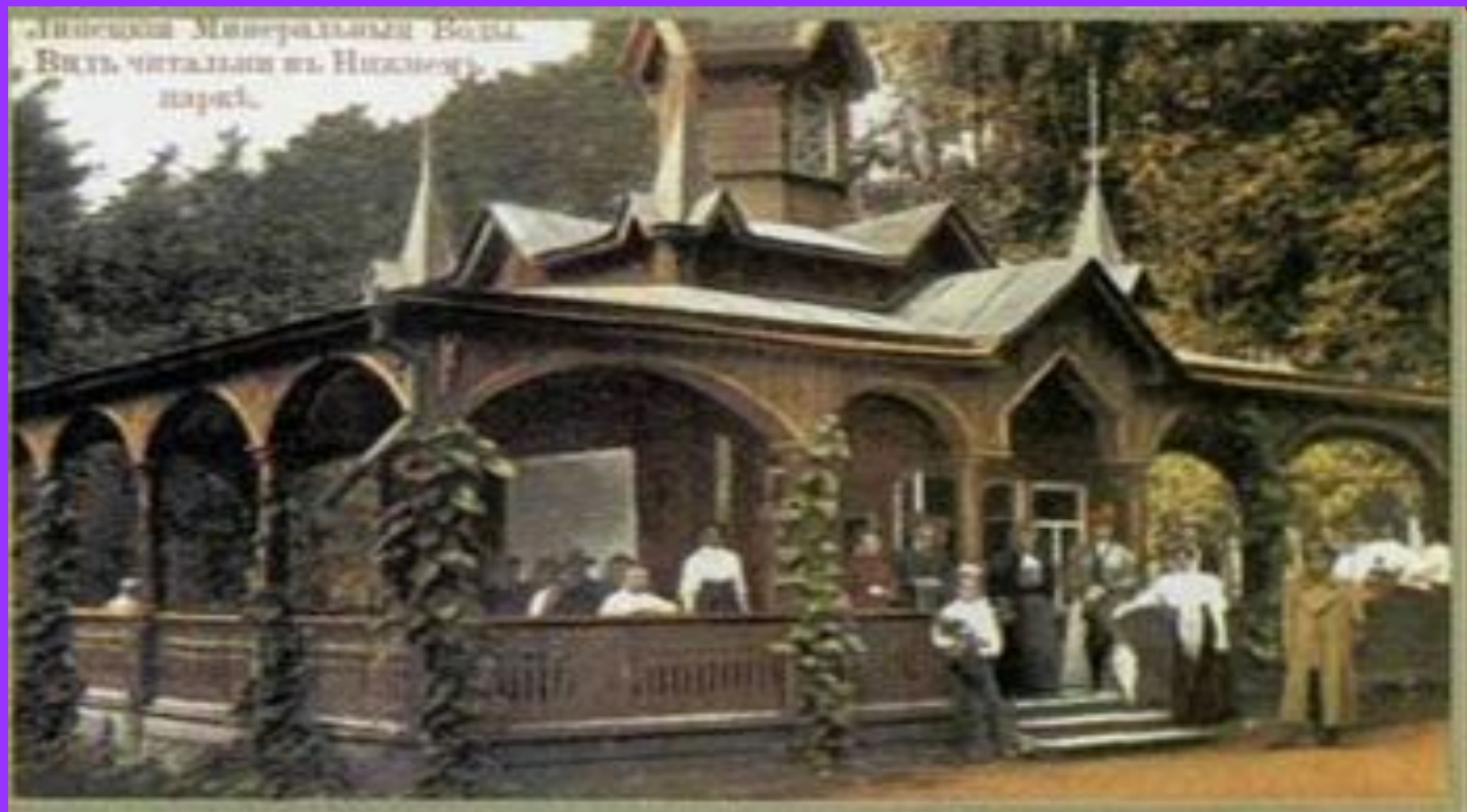


# Главная аллея в Нижнем парке.



Главная аллея в Нижнем парке.  
Вид с западной стороны на здание 1892 г.

# Читальня в Нижнем парке.



# Эстрада в Нижнем парке.



# Институтская аллея в Нижнем парке.



Институтская аллея в Нижнем парке. Вид с запада.

# Аллеи Быханова и Борисовского в Нижнем парке.



# Аллея Борисовского в Нижнем парке.



# Кожинов мост в Нижнем парке.

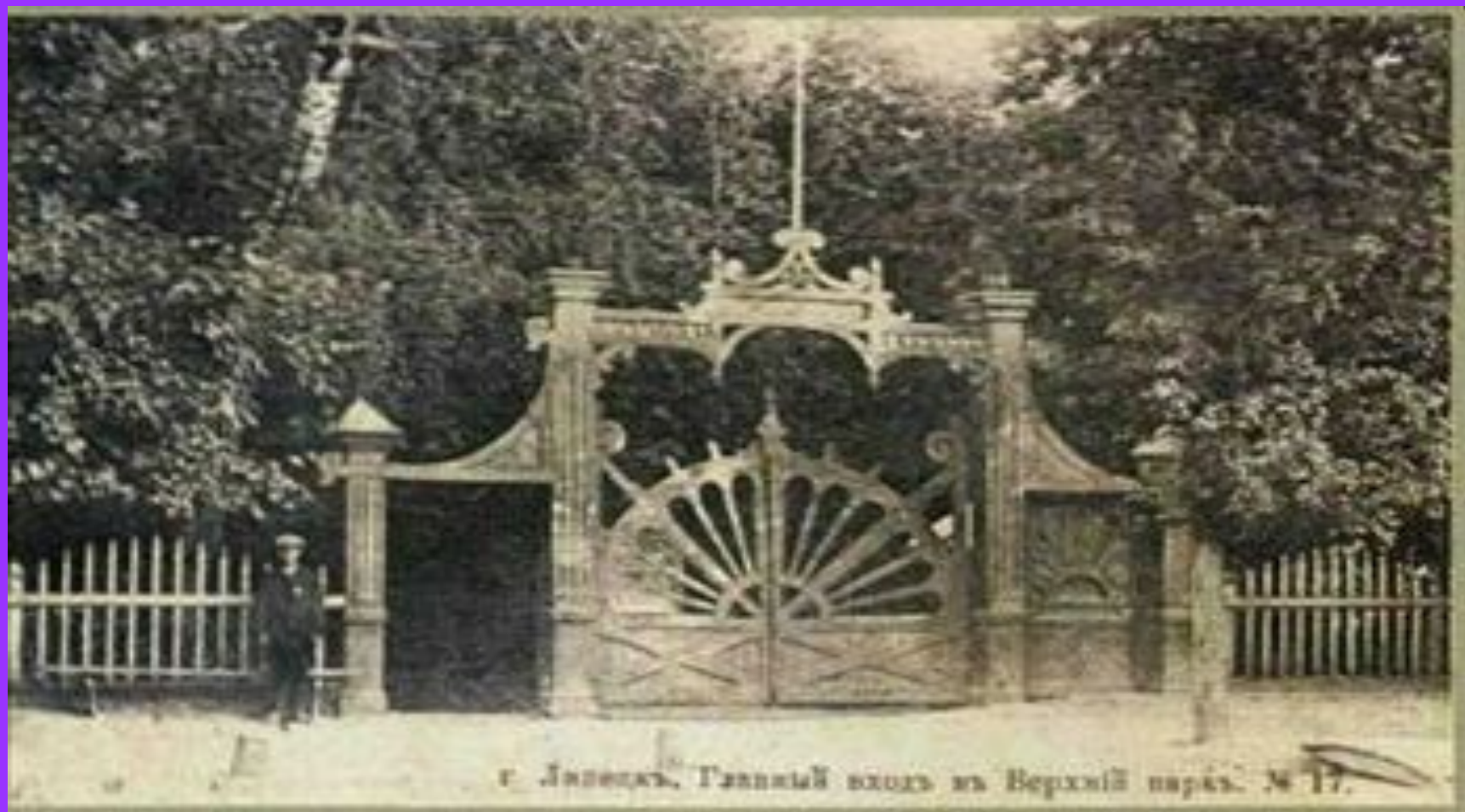




# Ваза, увитая цветами, в Нижнем парке.



# Главный вход в Верхний парк.



# Эстрада в Верхнем парке



Диплом Минеральных вод,  
Генерал-алей в Верхнем парке.

# Вид на Верхний парк с Петровского пруда.



# Вид с площадки Верхнего парка на село Студенки



# Список литературы

- Земля Липецкая. — М.: НИИцентр, 2003.
- Колтаков В. М., Овчинников А. В.  
Исторические и памятные места Липецка. —  
Липецк: Изд. центр газ. «Де-факто», 2007.
- Созидатели / гл. ред. В. Х. Соломин. —  
Липецк: без изд-ва, 2004. — Т. 2.
- Липецк и Липецкие Минеральные воды в  
открытках и фотографиях начала XX века