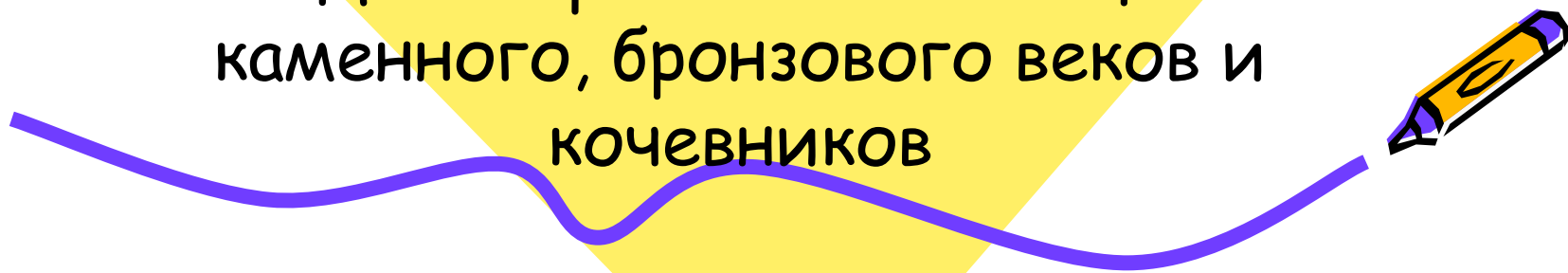




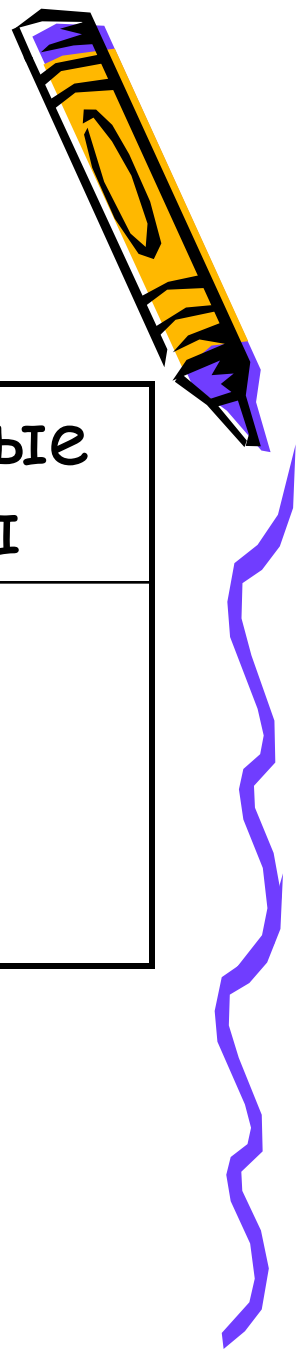
Жилища древних южноуральцев

Д/З: нарисовать жилища
каменного, бронзового веков и
кочевников





Жилища древних южноуральцев



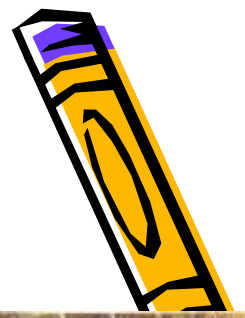
Дата	Вид жилища	Используемые материалы



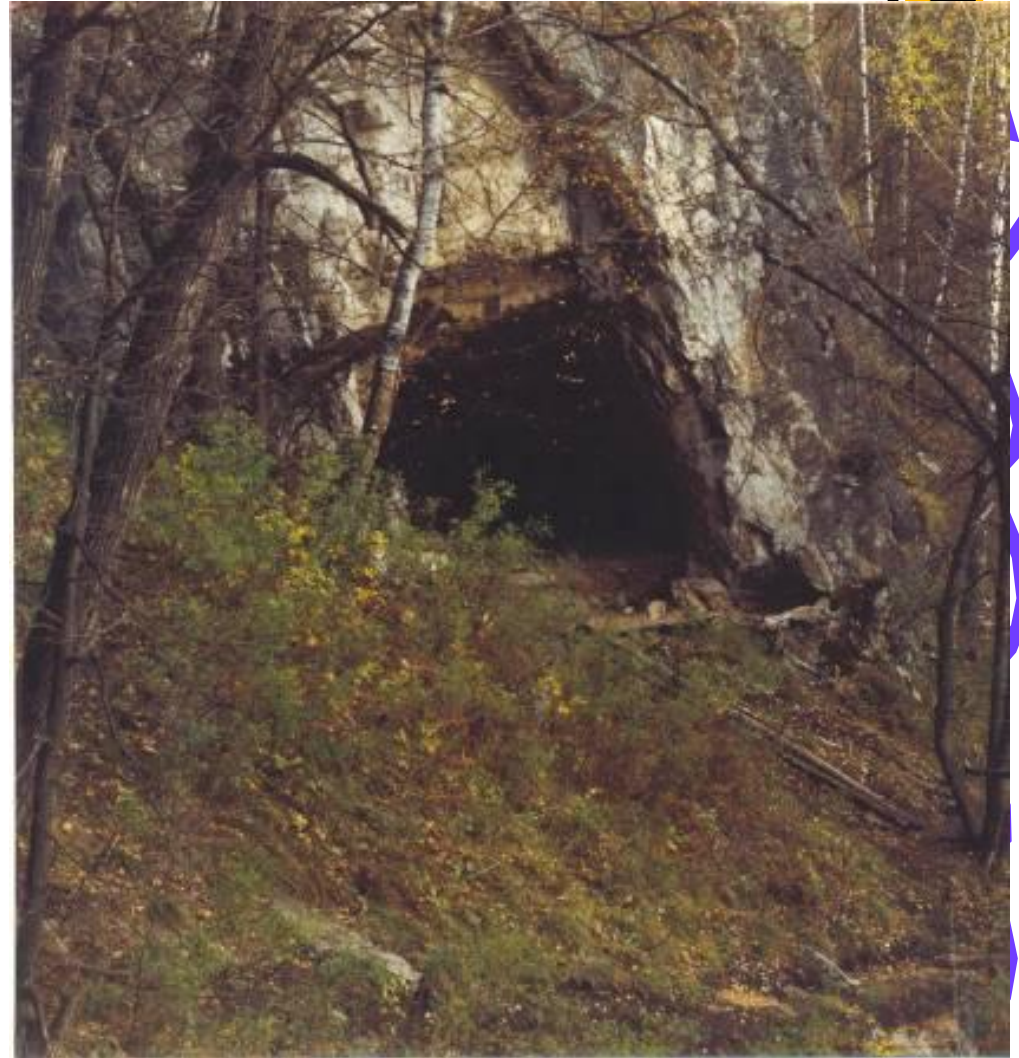




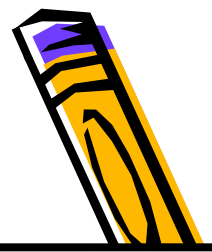
Пещера «Танцевальная»



В.Н.Юрин -
обнаружил 1200
пещер. 117
археологически
х памятника.
Уникальные для
России стоянки
эпохи
палеолита. В
долине реки Ай,
Соткинский
район.



Шалаш каменного века



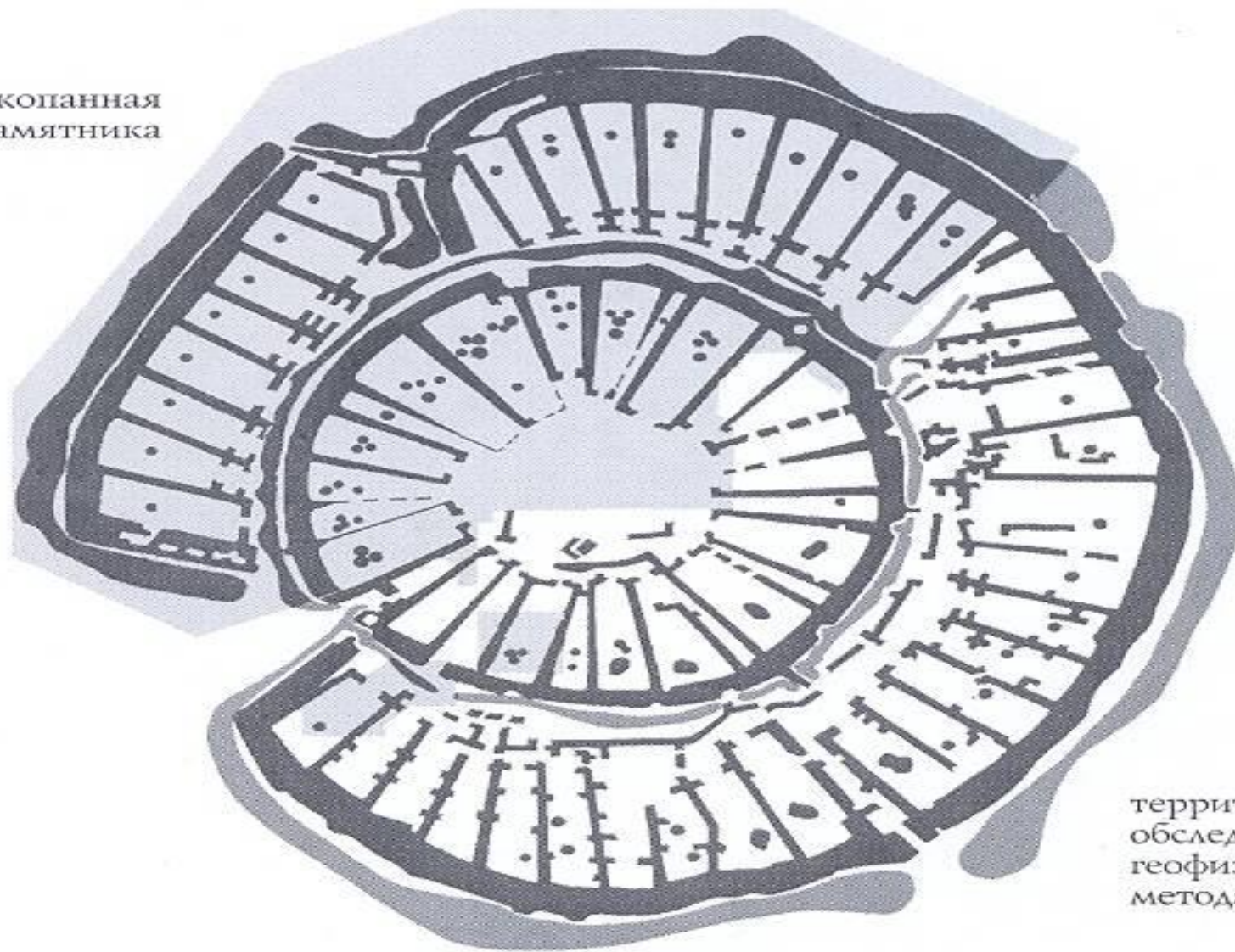


Вид на Аркаим с высоты





раскопанная
часть памятника



территория,
обследованная
геофизическими
методами

План города Аркаим

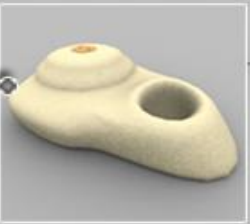


ИСТОРИЯ

И
С
Т
О
Р
И
Я

История Аркаима

Жилище аркаимцев



Печь эпохи бронзы ставших в домах аркаимцев.

Центральная площадь

Центральная площадь, служащая для ритуального назначения.

Жилище

Площадь жилища - от 50 до 300 кв.м. Большая часть жилища отводилась под общее помещение, где располагался ритуальный очаг прямоугольной формы.

Ров

С внешней стороны крепость окаймлялась глубоким ровом, наполненным водой.

Дворик

Стена

Аркаим представлял собой два кольца мощных крепостных стен толщиной 4-5 метров и жилища, примыкающие к ним. Внутренняя стена образовывала дворик с 20 жилищами.

Оборонительная стена,
галерея для навесного боя
и передвижения людей

Лестница для выхода на кровлю

Колодцы, хозяйственные ямы,
печи

Общее помещение
для сборов
и хозяйственных работ

Комнаты
для отдыха

Обогревательная
печь

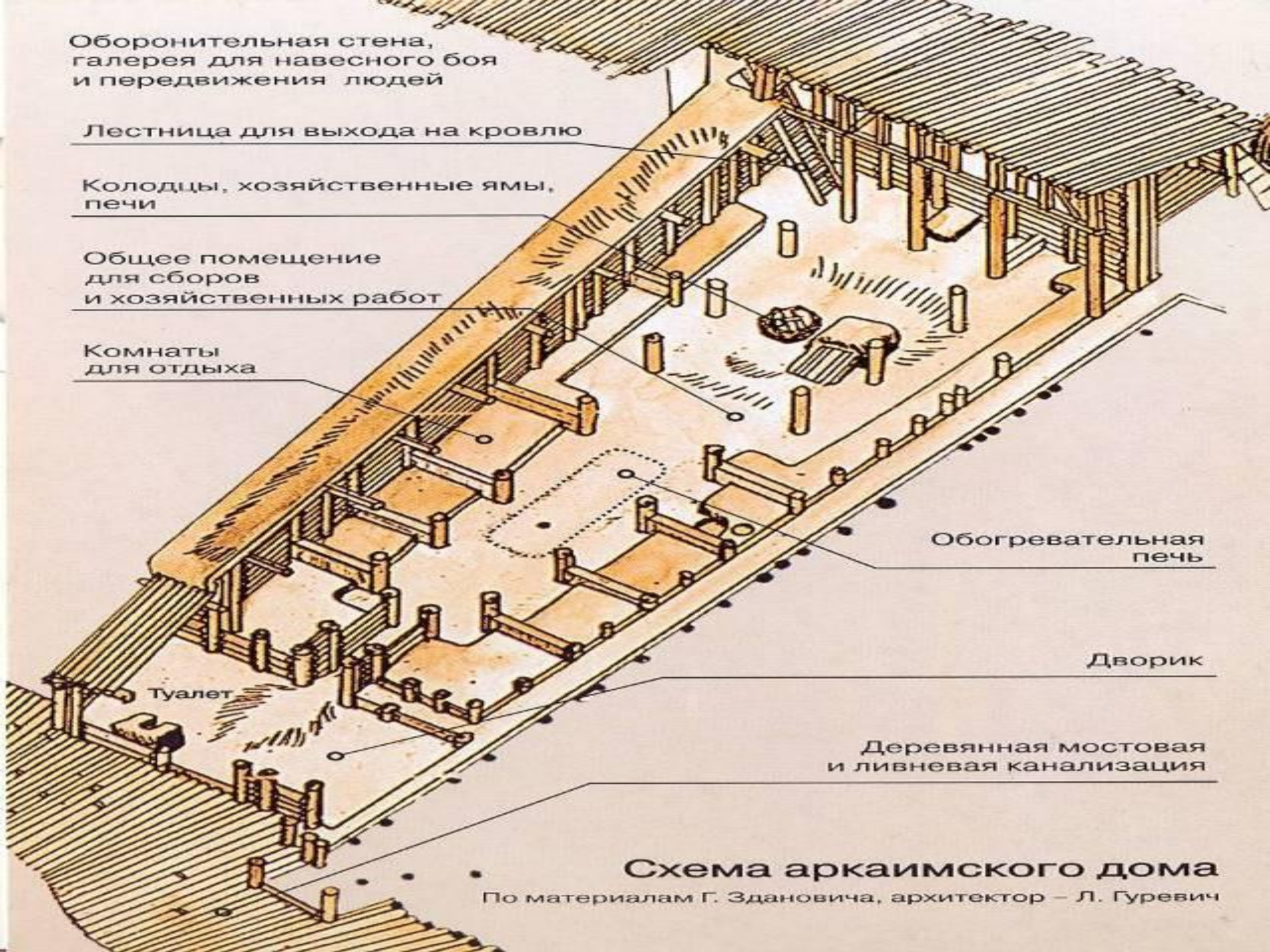
Дворик

Туалет

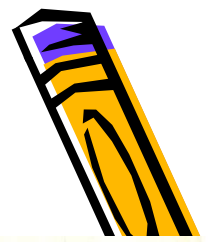
Деревянная мостовая
и ливневая канализация

Схема аркаимского дома

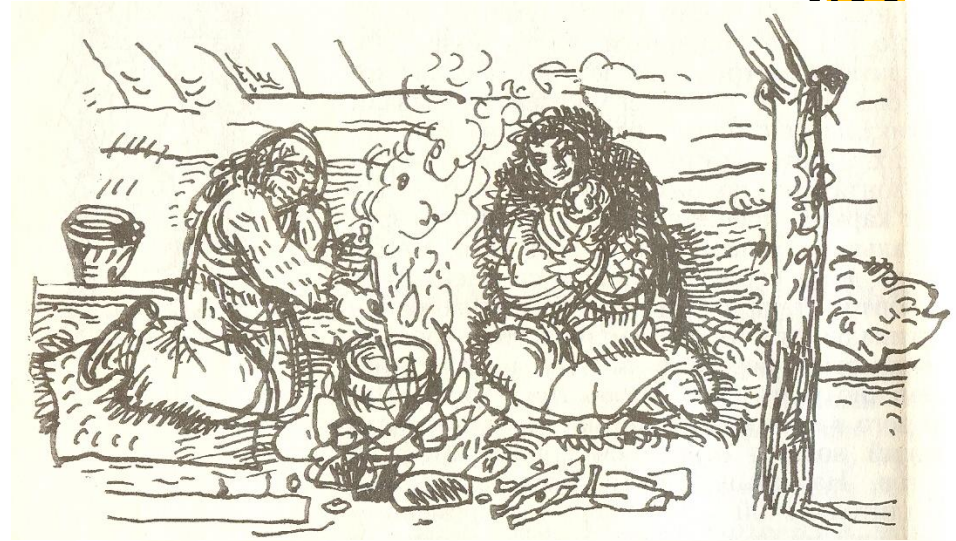
По материалам Г. Здановича, архитектор – Л. Гуревич



4000 -2700 лет назад



Бронзовый век
Поселки
скотоводов:
Черкаскульцы
Андроновцы







Сделай вывод:

Почему на протяжении
человеческой истории
изменялся внешний вид
жилища?

Почему у разных народов
разные жилища?

