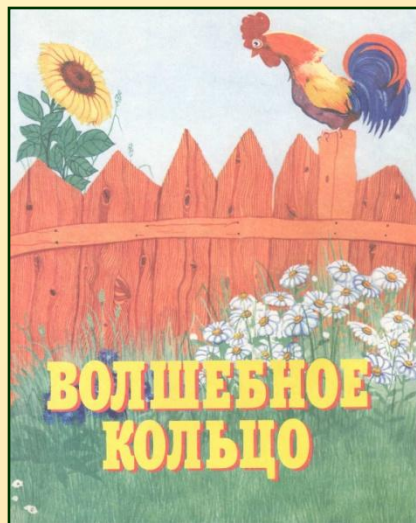
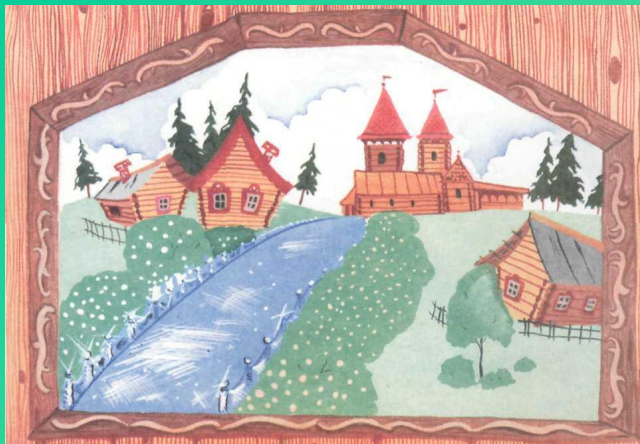




*Литературная волшебная  
сказка.*



*Устройство мира и связь  
событий в сказке  
А. Платонова  
«Волшебное кольцо»*

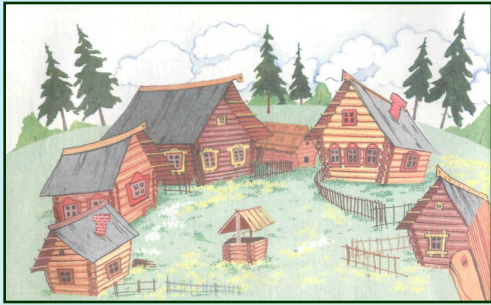


*Тема урока:*

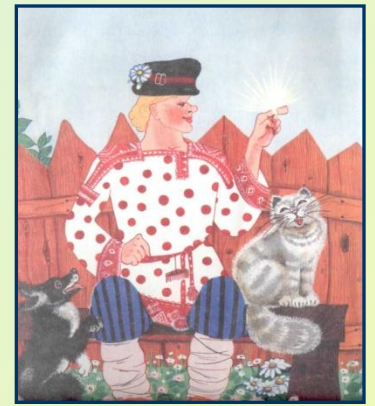
**Устройство художественного  
мира волшебной сказки**

**А. Платонова**

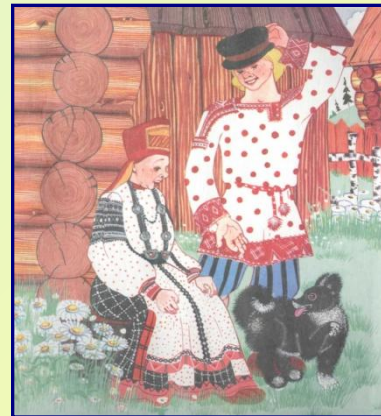
**«Волшебное кольцо»**



## *Цели урока:*



- **обобщить знания о художественном пространстве волшебных сказок;**
- **составить карту путешествия героев сказки А. Платонова «Волшебное КОЛЬЦО»**



- **Что такое персонаж?**
- **Какого персонажа можно считать главным и почему?**
- **Как устроено художественное пространство волшебной сказки?**

- **Так строятся только народные или литературные волшебные сказки?**
- **Как вы думаете, почему существует несколько вариантов одной и той же сказки?**





## *Выводы:*

- **все волшебные сказки строятся одинаково;**
- **в сказке воплощена мечта о справедливости, вера в победу добра;**
- **герои вознаграждены за их верность, бескорыстие, доброту.**