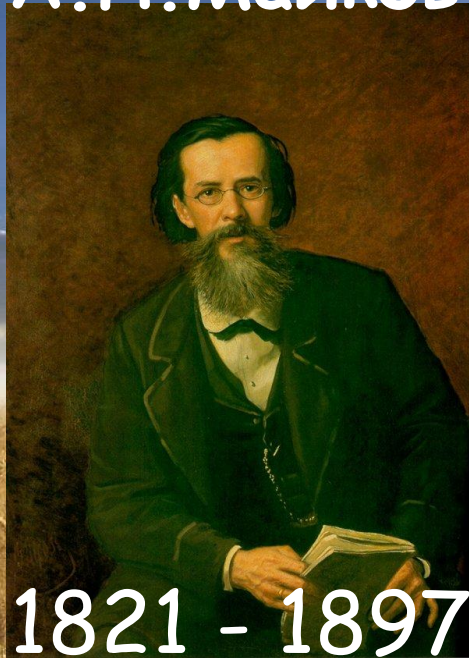


А. С. Пушкин



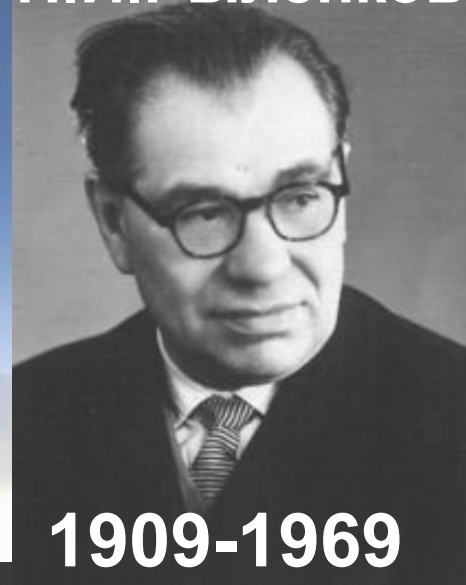
1799-1837

А. Н. Майков



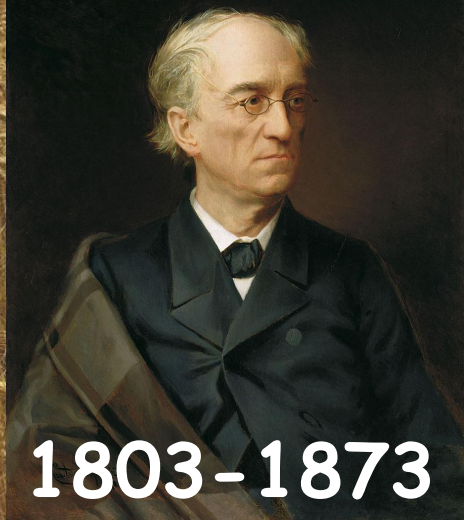
1821 - 1897

Н.И. Рыленков



1909-1969

Ф. И. Тютчев



1803-1873

К. Д. Бальмонт



1867-1942



**ПОЭЗИЯ
ПРИРОДЫ**

В описании природы автор
всегда отражает

- собственное настроение,
- отношение к изображаемому.

СТИХОТВОРЕНИЕ
АВТОР

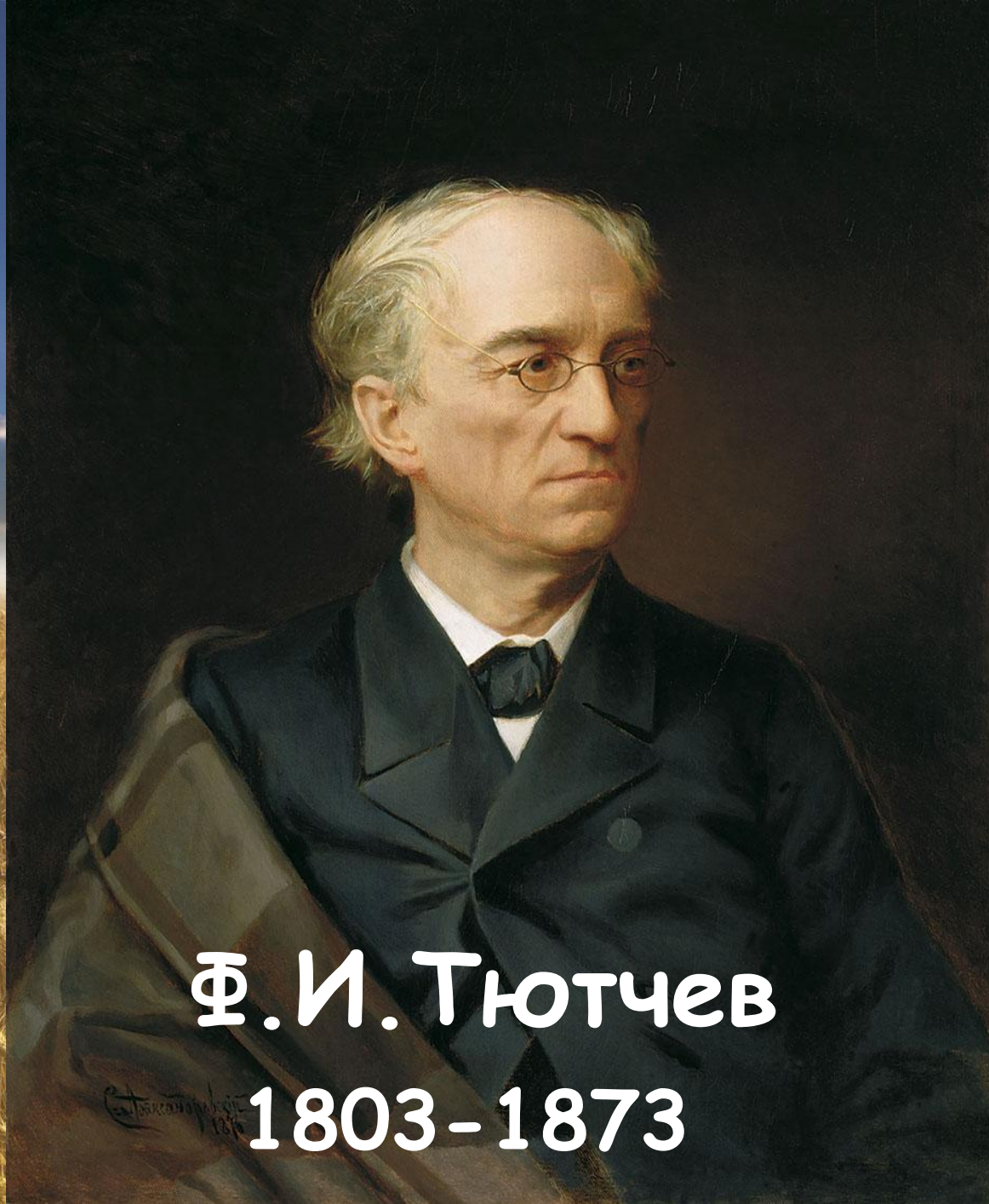
ОПИСАНИЕ

Настроение,
основная мысль

«ОБВАЛ»
А.С.
Пушкин

Обвал на
реку
Терек.

Восхищение
могучей,
непобедимой
силой
природы.



Ф.И. Тютчев

1803-1873

Родители Тютчева



**Е. Л. Тютчева,
мать поэта
1776-1866**



**И. Н. Тютчев,
отец поэта
1768-1846**



Тютчев в детстве





**Усадьба была разрушена в 1914г.,
восстановлена в 1986 г.**



Образование

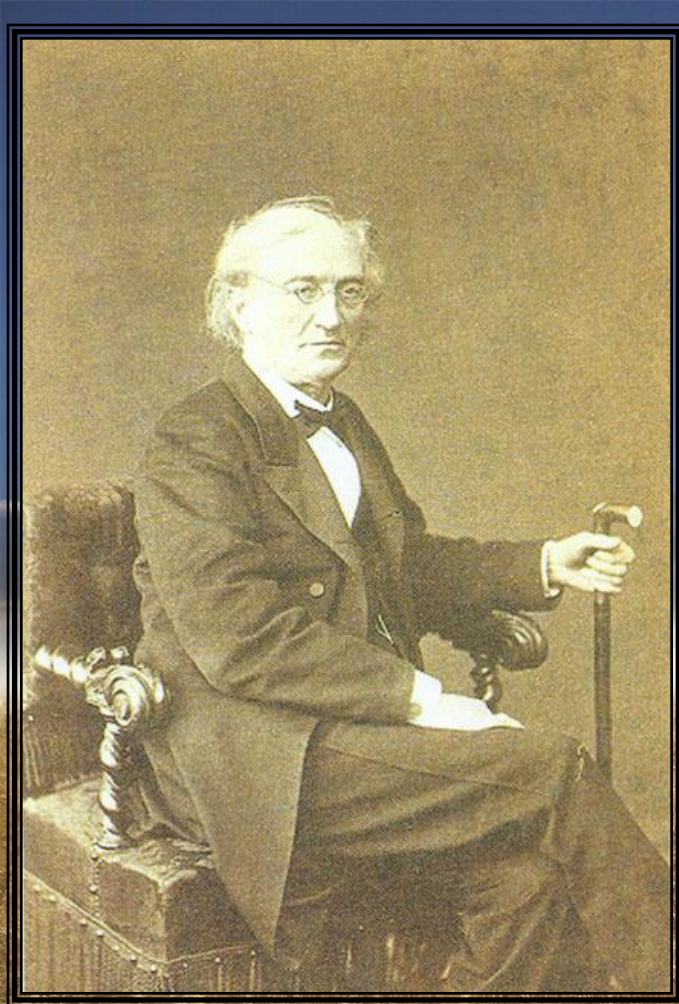


**словесное
отделение
Московского
университета**

Служба

**С 1822 г.
в коллегии
иностранных дел
в Германии,
Италии**





Л.Н.Толстой :
«Без него жить
нельзя»

СТИХОТВОРЕНИЕ

АВТОР

ОПИСАНИЕ

Настроение,
основная мысль

«Как
хорошо
ты, о море
ночное...»

Ф.И.

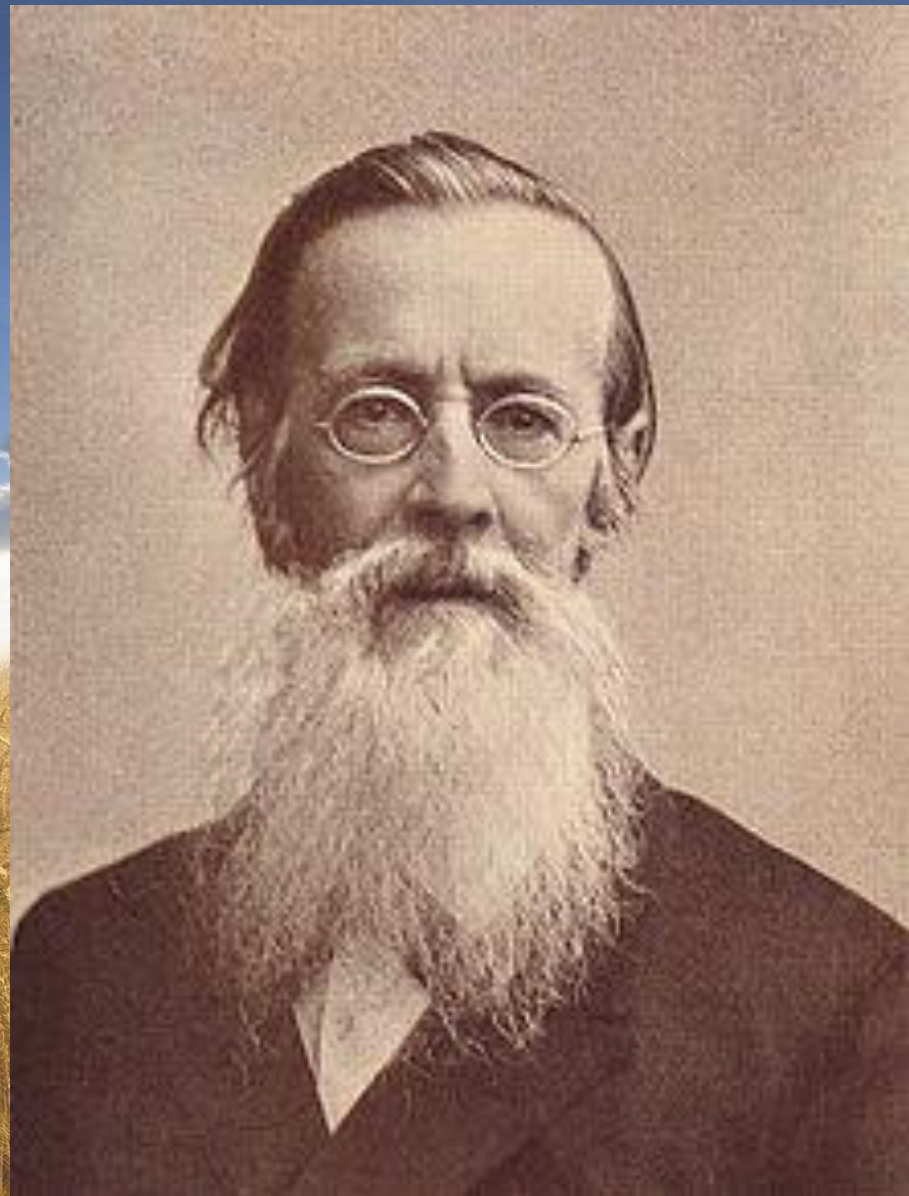
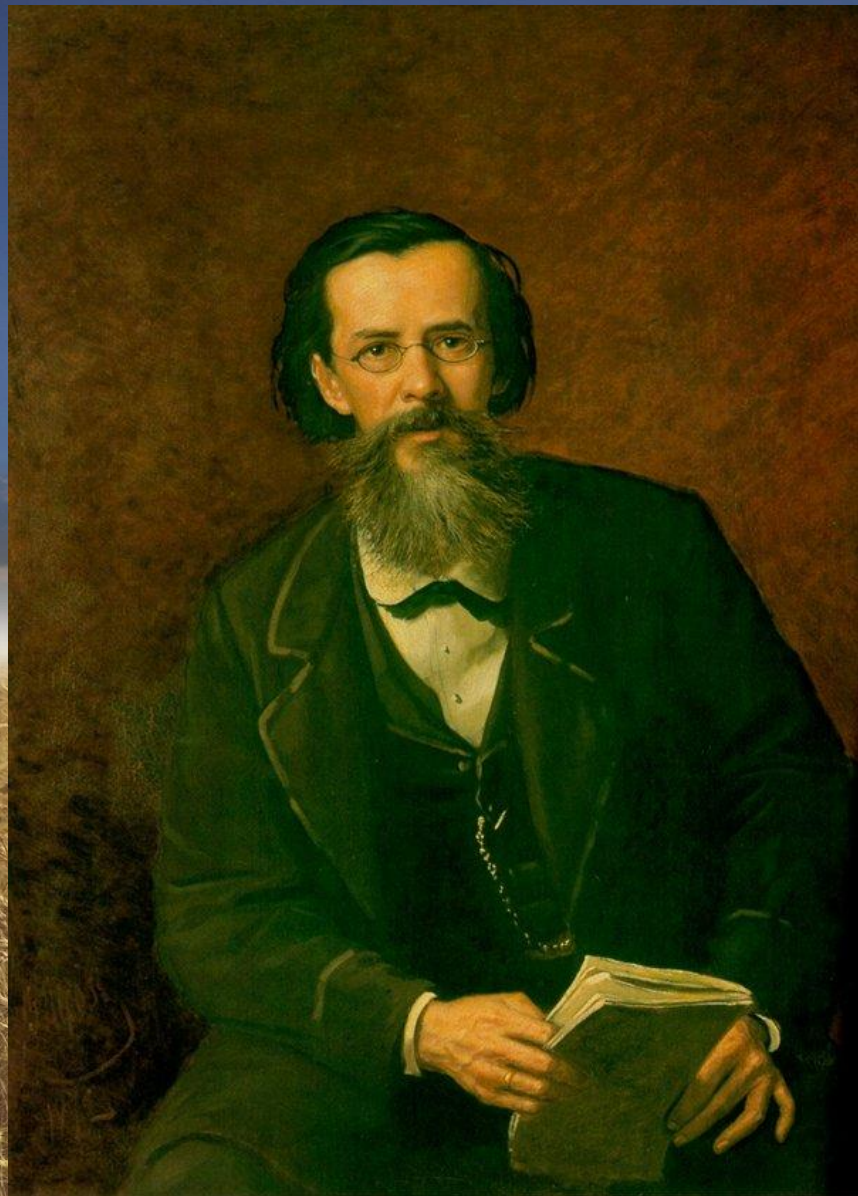
Тютчев

Море.

Восхищение
великолепием
моря.

«В этом
волнении, в
этом сиянье...

Всю потопил
бы я душу
свою...»



Аполлон Николаевич Майков

СТИХОТВОРЕНИЕ
АВТОР

ОПИСАНИЕ

Настроение,
основная мысль

«Пейзаж»
А.Н.
Майков

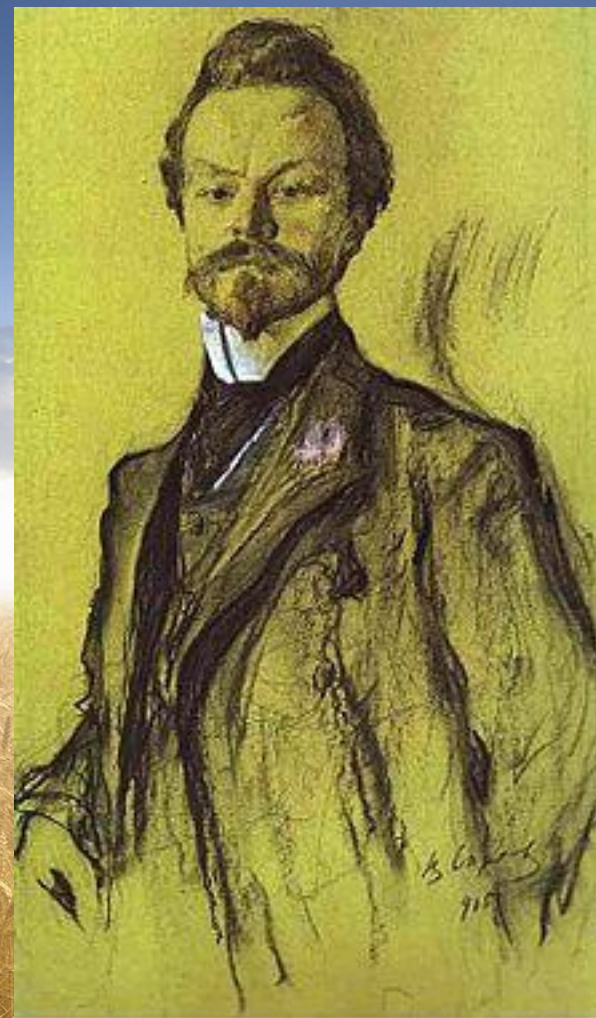
Осенний
пейзаж.

Прекрасное
визуальное
осеннее
желание
природы! туда,
где тепло, как
ласточки
«Люблю
дорожкой
«Мне грустно...»
лесною...»

Константи́н Дми́триевич Бальмо́нт (1867-1942)



**Поэт -
путешественник**



**Работа
Валентина
Серова
(1905 г)**

СТИХОТВОРЕНИЕ

АВТОР

ОПИСАНИЕ

Настроение,
основная мысль

«Где б я ни
странство-
вал...»

К.Д.

Бальмонт

Русская
природа

Тоска
по
Родине



Николай Иванович Рыленков (1909-1969)

Автор сборников
«Берёзовый перелесок»,
«Книга полей», «Рябиновый
свет» и др..

Автор стихотворного
пересказа «Слово о полку
Игореве»

Певец русской
природы

СТИХОТВОРЕНИЕ

АВТОР

ОПИСАНИЕ

Настроение,
основная мысль

«Всё в
тающей
дымке...»

Н.И.
Рыленков

Русская
природа

Автор
воспекает
«прелесть
застенчивой
Русской
природы»

НАШИ ВЫВОДЫ:

- В описании природы отражается...
внутренний мир автора
- Чтобы правильно прочитать стихотворение нужно...
понять его основную мысль, настроение
- Наша природа ...
– прекрасна, многогранна, и её нужно беречь