

## Исследовательская работа

**Тема:** «Как деревья  
готовятся к зиме или  
почему осенью листопад»

**Выполнил:** ученик 3 Б класса  
Насибуллин Игорь

г. Тында 2010 г.





Тема:

Как деревья готовятся к  
зиме или  
почему осенью листопад

A photograph of a forest path in autumn. The path is covered in fallen leaves, and the trees on either side have vibrant orange and red foliage. The scene is brightly lit, suggesting a sunny day.

Цель :

Выяснить, почему  
осенью бывает листопад

# Задачи:

- Выяснить почему желтеют листья и как наступает листопад.
- Уточнить, какие деревья нашей местности в какое время сбрасывают листву.
- Рассмотреть причины листопада.

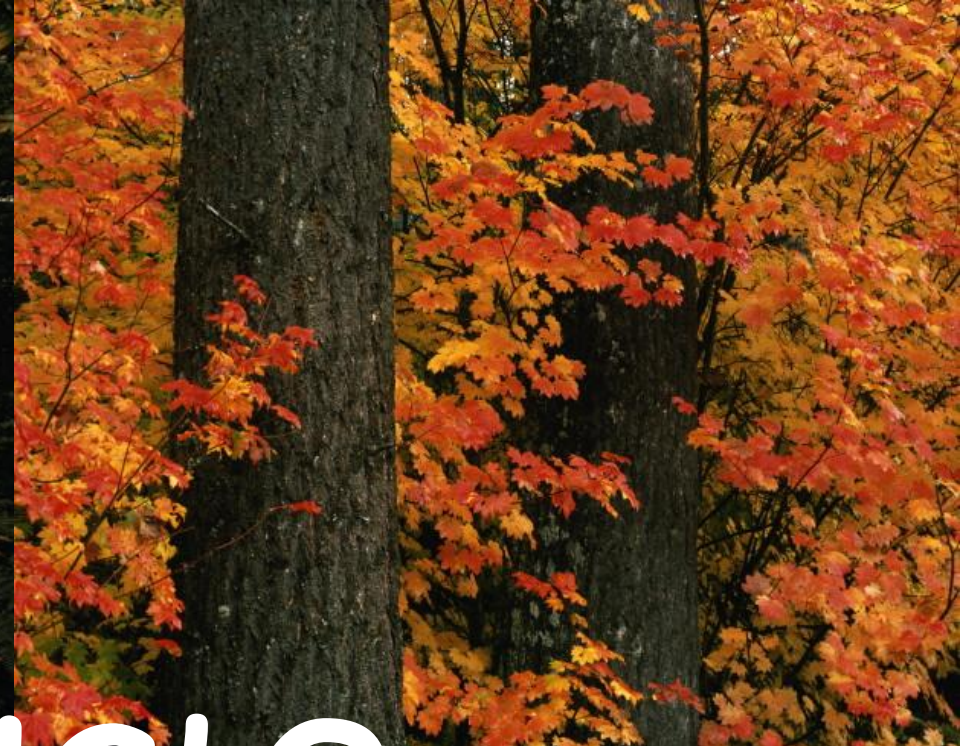
A scenic autumn forest path with fallen leaves. The path is covered in a thick layer of fallen yellow and orange leaves. The trees in the background are lush green, and the sky is bright and hazy. The overall atmosphere is peaceful and natural.

Гипотеза:

Листья на деревьях  
оппадают из-за  
наступления холодов.

# План исследования

1. Подумать самостоятельно.
2. Посмотреть в книгах материал по данному вопросу.
3. Познакомиться с учебными телефильмами.
4. Спросить у других.
5. Понаблюдать.
6. Посмотреть в компьютерной сети Интернет.



ЗНАЮ

# узнал









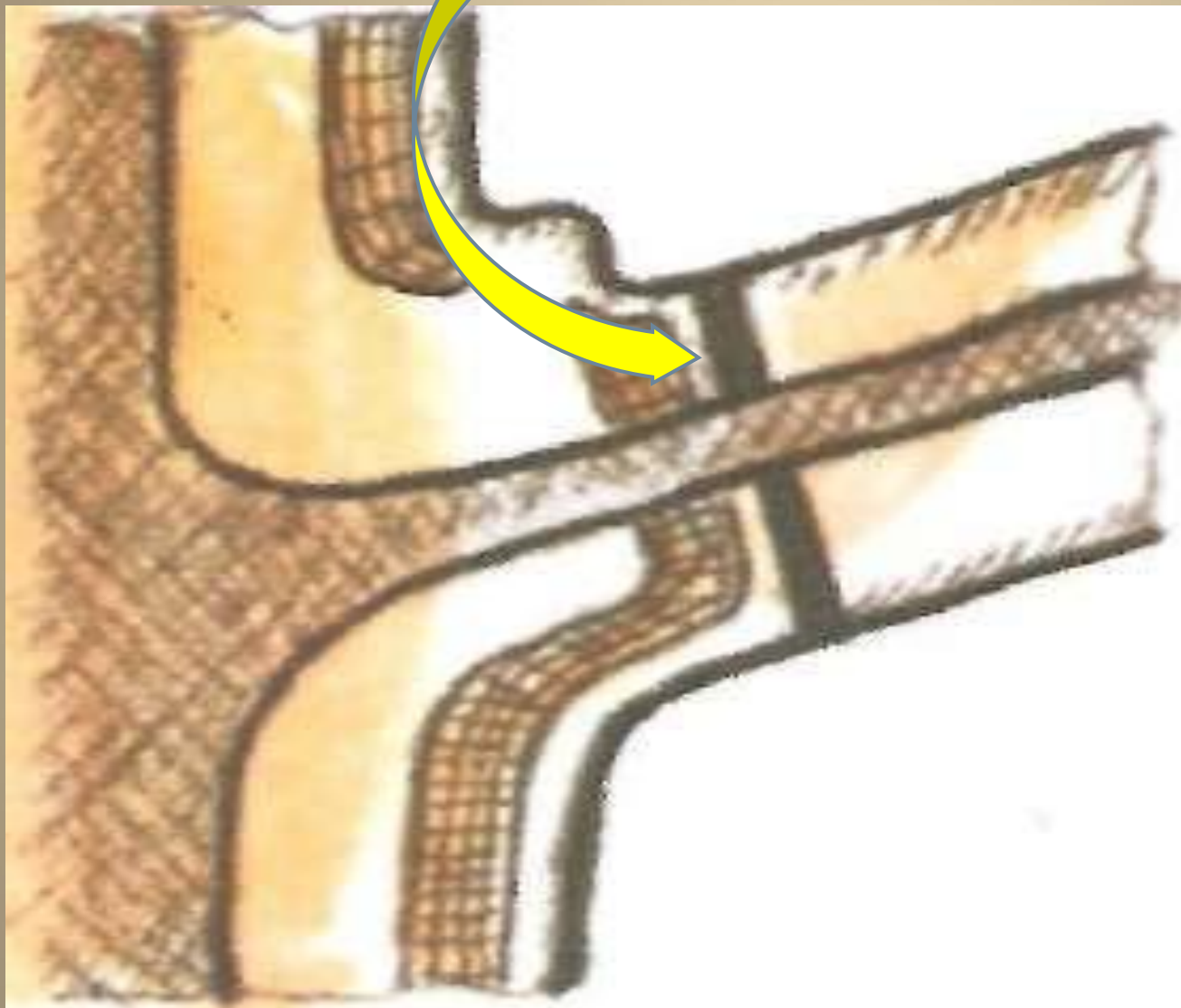


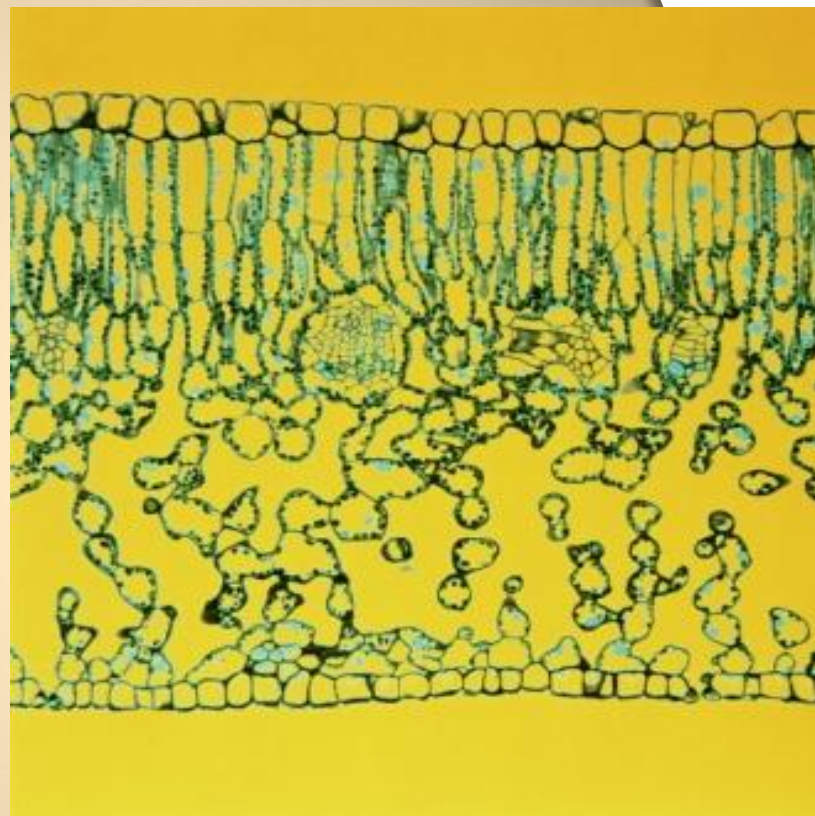






**пробковый слой**





**устыица**











