

Происхождение человека

Выполнила: Кондрашова Ангелина

*Наука о происхождении
человека - антропология*



Антропогенез

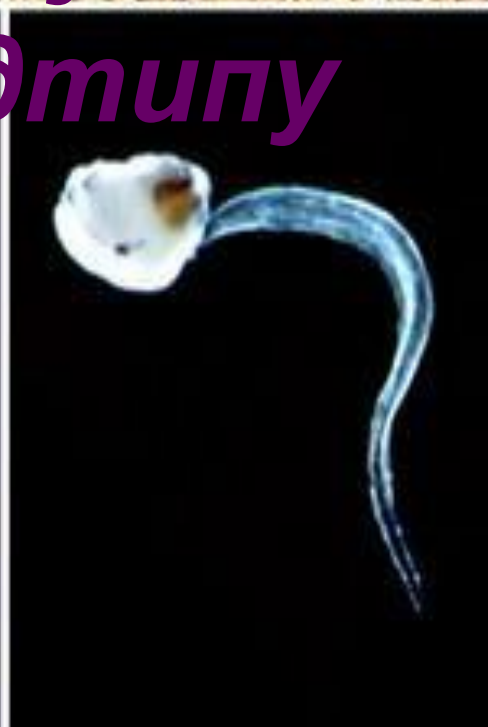


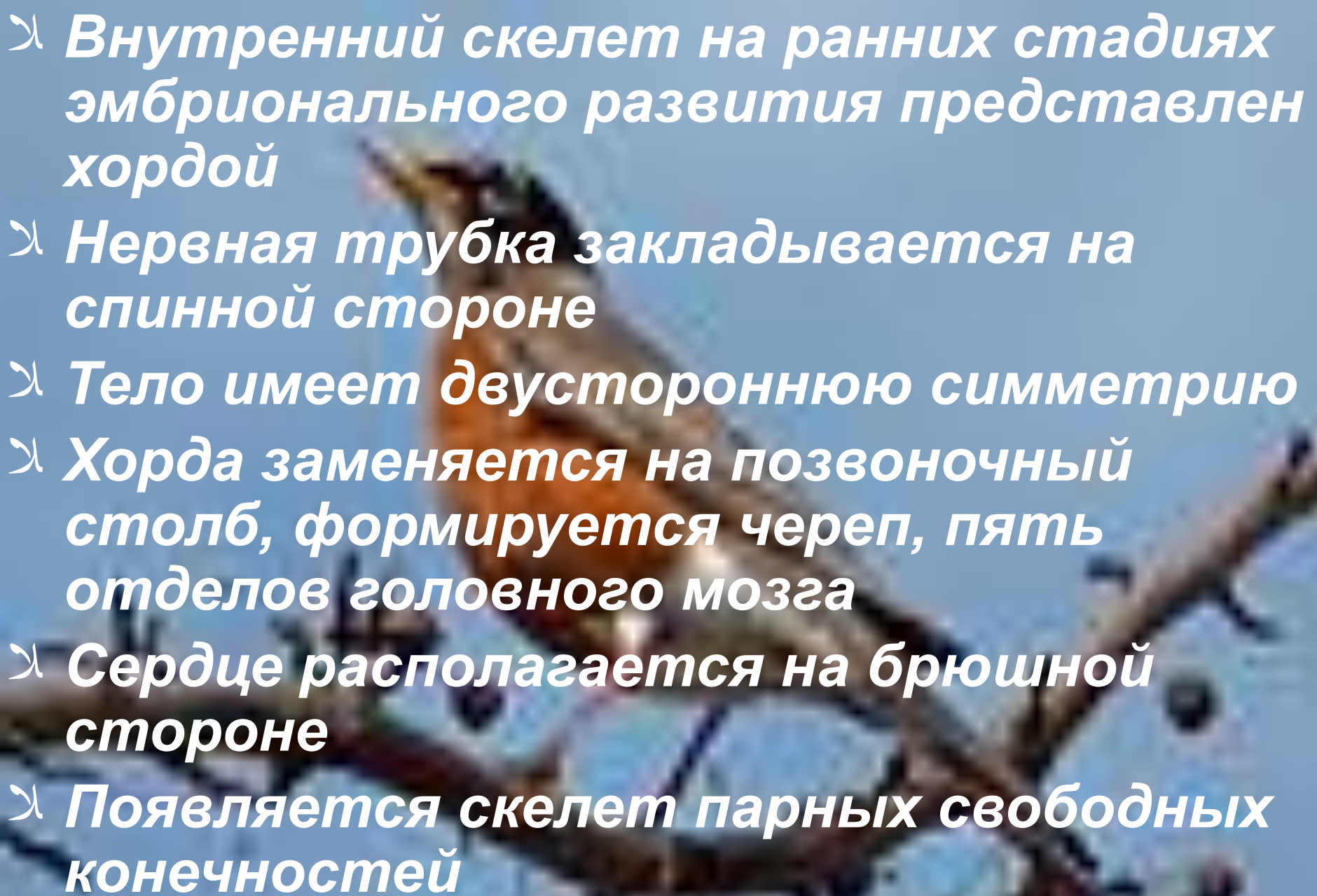
com





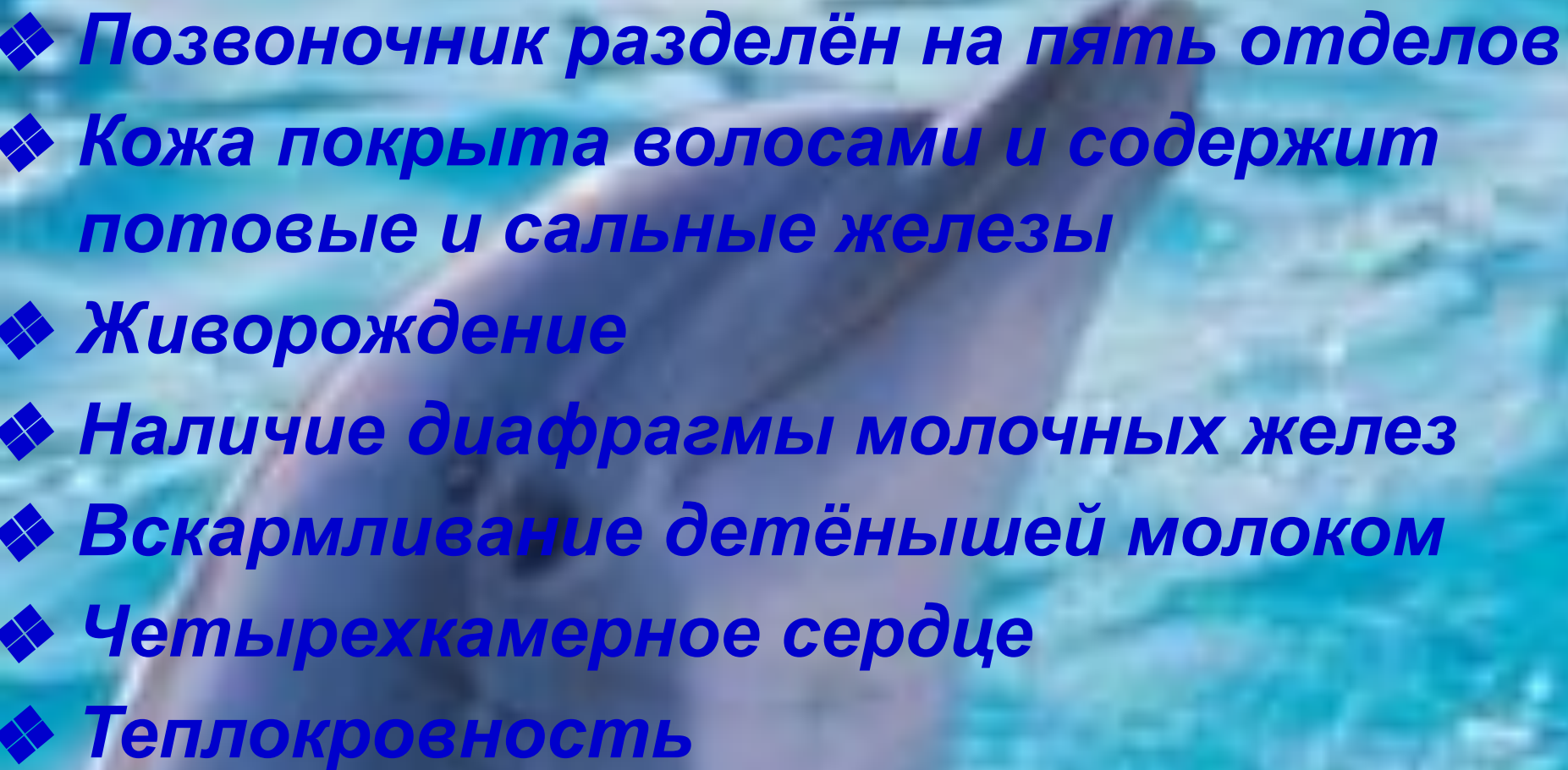
**Для человека характерны
основные черты присущие
типу Хордовые и подтипу
Позвоночные**



- 
- ✎ **Внутренний скелет на ранних стадиях эмбрионального развития представлен хордой**
 - ✎ **Нервная трубка закладывается на спинной стороне**
 - ✎ **Тело имеет двустороннюю симметрию**
 - ✎ **Хорда заменяется на позвоночный столб, формируются череп, пять отделов головного мозга**
 - ✎ **Сердце располагается на брюшной стороне**
 - ✎ **Появляется скелет парных свободных конечностей**



*Так же для человека характерны
основные черты класса
млекопитающих*

- 
- ❖ **Позвоночник разделён на пять отделов**
 - ❖ **Кожа покрыта волосами и содержит потовые и сальные железы**
 - ❖ **Живорождение**
 - ❖ **Наличие диафрагмы молочных желез**
 - ❖ **Вскармливание детёнышей молоком**
 - ❖ **Четырёхкамерное сердце**
 - ❖ **Теплокровность**

A tiger with orange fur and black stripes is lying on a patch of green grass. The tiger is looking towards the camera with its tongue slightly out. The background is a blurred green forest. The text is overlaid on the left side of the image.

*Так же
подкласса
Плацентарных*



**□ Мать вынашивает свой плод
внутри своего тела, и питание
плода происходит через плаценту**

*И
отряда
Приматы.*



A close-up photograph of a monkey's face, showing its dark skin, light-colored eyes, and thick, greyish-brown fur. The monkey is looking slightly to the right. The background is blurred, showing hints of green foliage and warm, golden light.

☐ Конечности хватательного типа

☐ Наличие ногтей

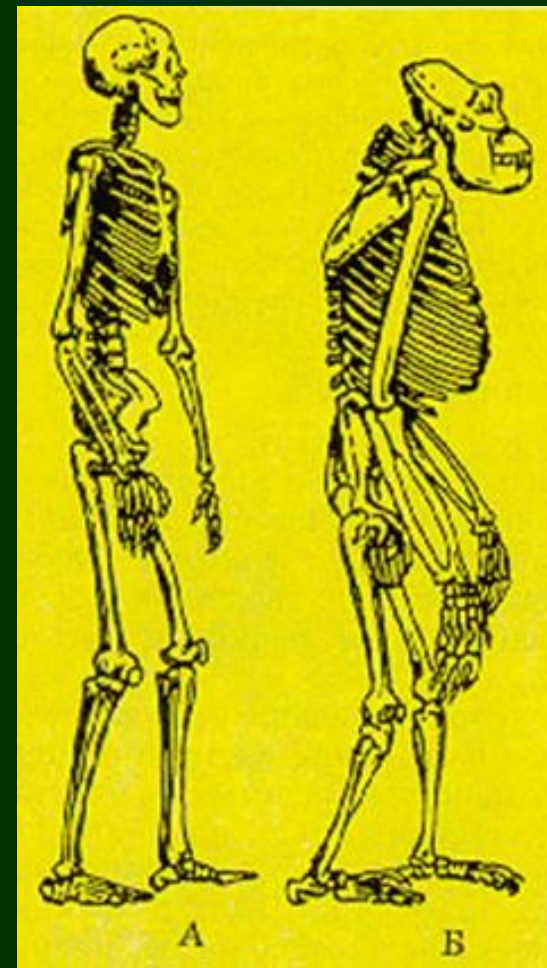
☐ Расположение глаз в одной плоскости

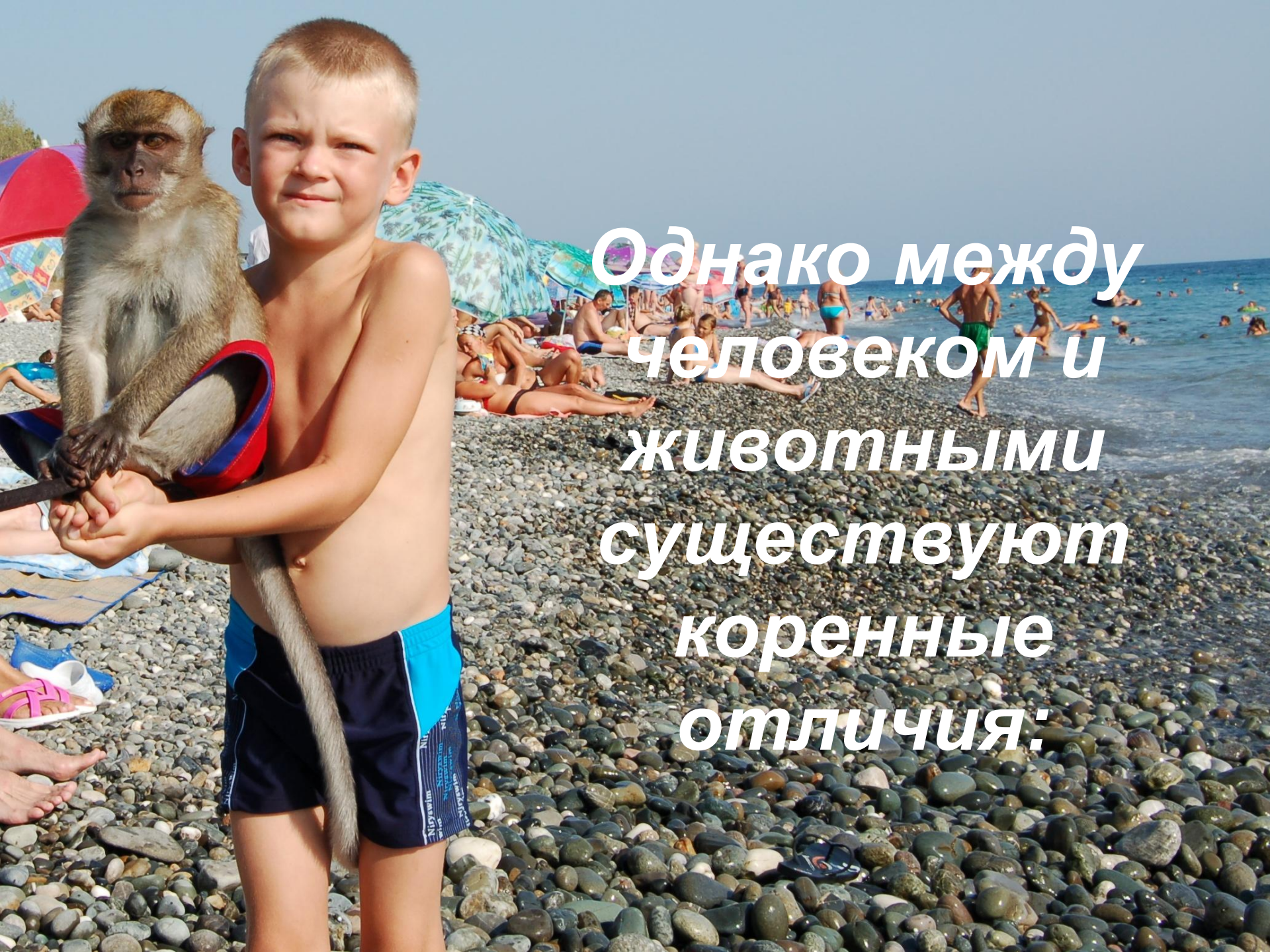
☐ Замена молочных зубов

*Много общих признаков у
человека и с человекообразными
обезьянами:*

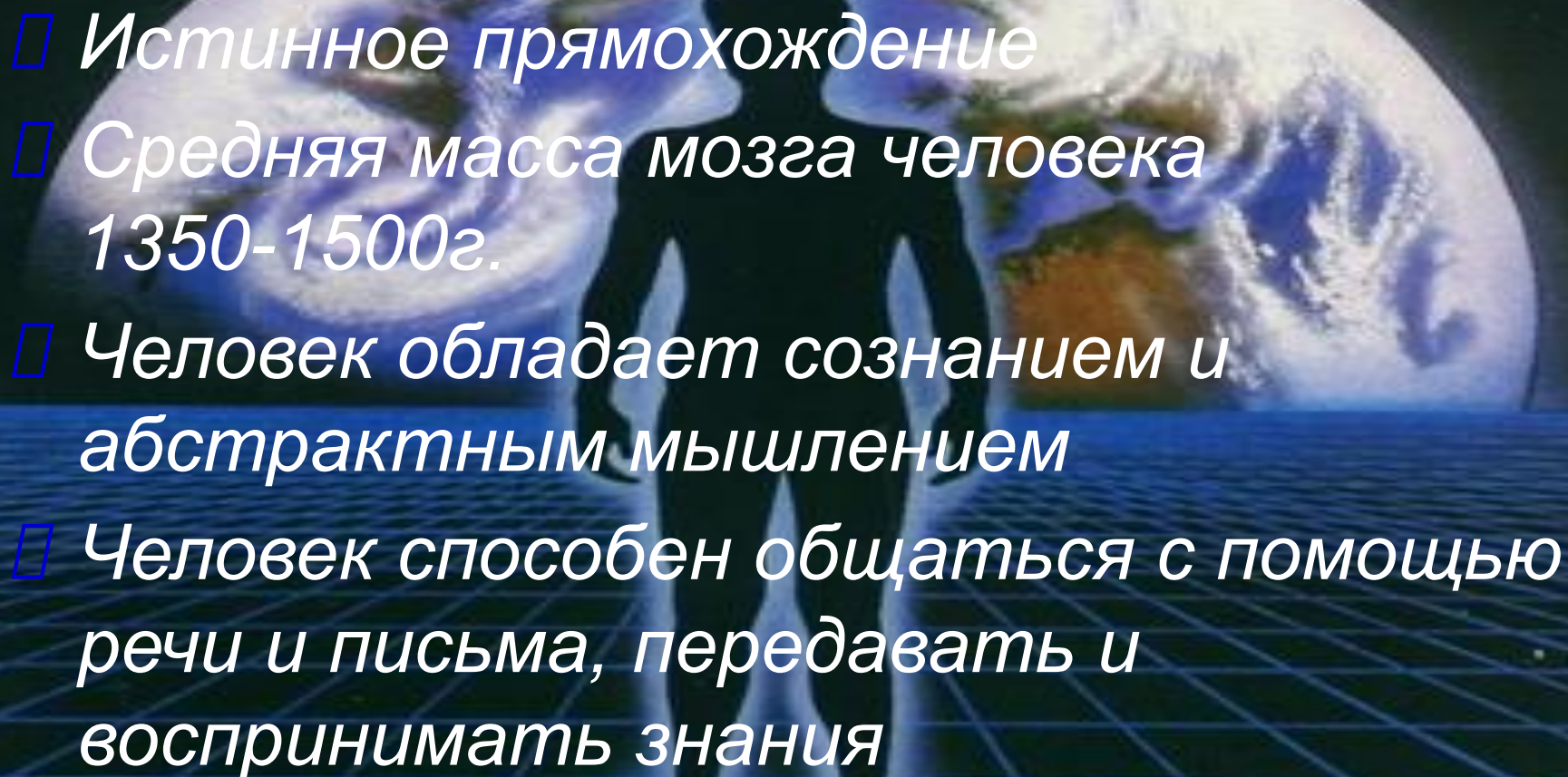


- ❖ *Сходная структура мозгового и лицевого отдела черепа*
- ❖ *Хорошо развитые лобные доли головного мозга*
- ❖ *Большое число извилин коры больших полушарий*
- ❖ *Исчезновение хвостового отдела позвоночника*
- ❖ *Развитие мимической мускулатуры*





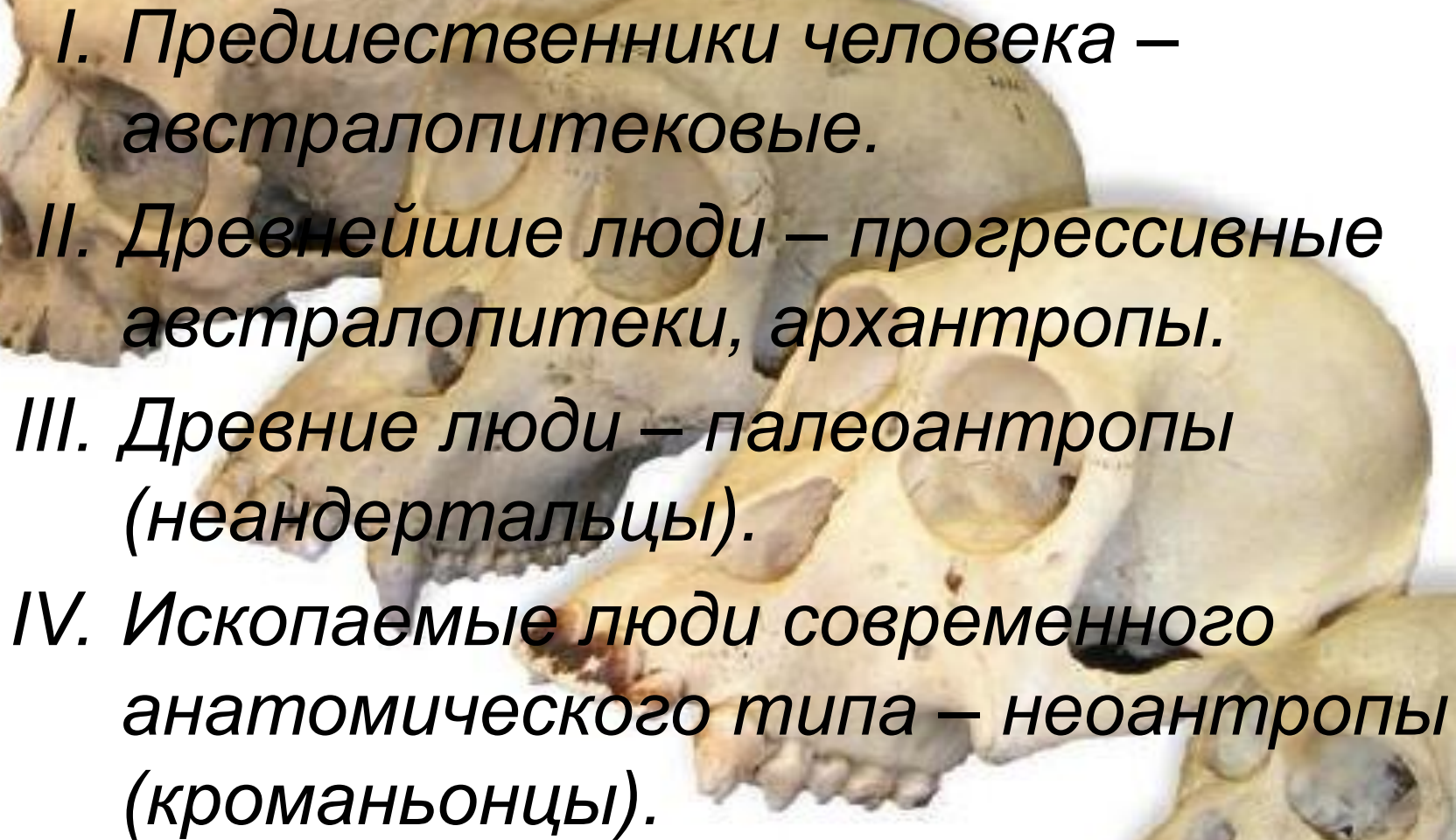
*Однако между
человеком и
животными
существуют
коренные
отличия:*

- 
- A silhouette of a person stands on a blue grid floor that recedes into the distance. In the background, a large, glowing Earth is visible, showing continents and clouds. The overall scene is set against a dark, starry space background.
- *Истинное прямохождение*
 - *Средняя масса мозга человека 1350-1500г.*
 - *Человек обладает сознанием и абстрактным мышлением*
 - *Человек способен общаться с помощью речи и письма, передавать и воспринимать знания*



Антропогенез - это исторически процесс формирования современного человека.

Существуют четыре стадии антропогенеза

- I. Предшественники человека – австралопитековые.
 - II. Древнейшие люди – прогрессивные австралопитеки, архантропы.
 - III. Древние люди – палеоантропы (неандертальцы).
 - IV. Ископаемые люди современного анатомического типа – неантропы (кроманьонцы).
- 
- The image shows four human skulls of varying sizes and shapes, arranged from top-left to bottom-right. The skulls represent different stages of human evolution. The largest skull on the left is a modern human skull. The second skull is slightly smaller and more rounded. The third skull is significantly smaller and more rounded. The smallest skull on the right is a very small, rounded skull, likely representing an early hominid. The skulls are shown in profile, facing left.



Предшественники человека

Австралопитек

Царство: Животные
Тип: Хордовые
Класс: Млекопитающие
Отряд: Приматы
Семейство: Гоминиды
Род: Австралопитеки



Отличительные черты австралопитеков

- Наиболее древние находки найдены в Восточной Африке
- Их зубы почти сходны с человеческими
- Объем головного мозга достигает более 500 см³
- Масса тела 35-50 кг
- Обладали способностью прямохождению

The background of the slide features two fossilized hominid skulls. One skull is positioned in the upper left, shown in profile facing right. The other skull is in the lower right, shown from a three-quarter view facing left. Both skulls exhibit prominent brow ridges and are set against a dark, textured background.

Древнейшие люди

Человек умелый

Царство: Животные
Тип: Хордовые
Класс: Млекопитающие
Отряд: Приматы
Род: Люди
Вид: Человек умелый

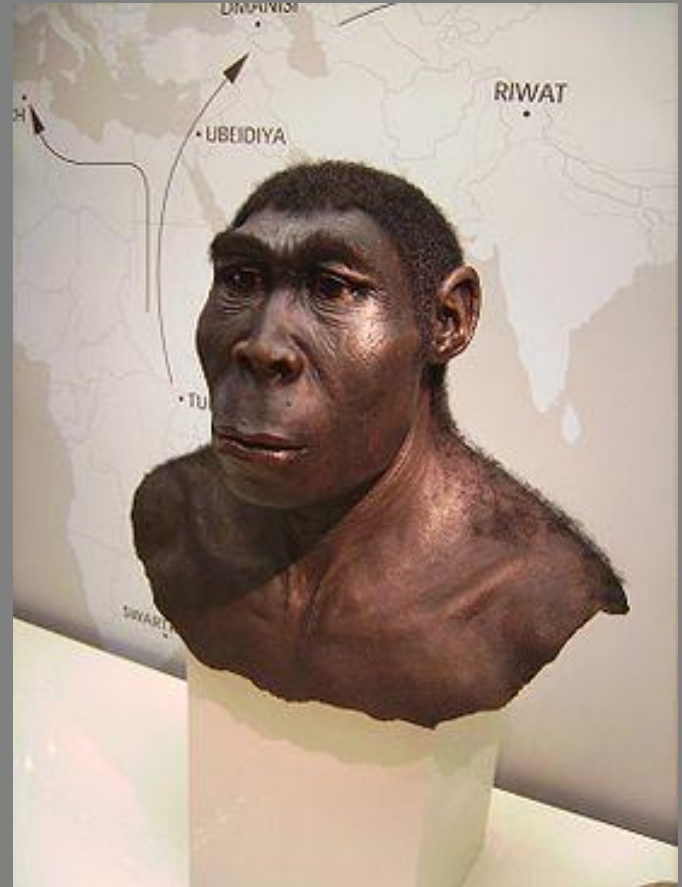


Отличительные черты человека умелого

- Объем мозга 500-640 см³
- Рост 100-150 см
- Вес около 30-50 кг
- Лицо архаичной формы с надглазничным валиком, плоским носом и выступающими вперед челюстями
- Наличие центра речи, но гортань не могла производить столько же звуков, сколько наша
- Бедра самки были более широкие, чем у самца

Человек прямоходящий

Царство: Животные
Тип: Хордовые
Класс: Млекопитающие
Отряд: Приматы
Род: Люди
Вид: Человек прямоходящий



Отличительные черты человека прямоходящего

- **Рост 160 см**
- **Объем мозга 800-1200 см³**
- **Умел изготавливать
каменные орудия труда**
- **Умел поддерживать огонь**

Древние люди



Неандертальцы

Царство: Животные
Тип: Хордовые
Класс: Млекопитающие
Отряд: Приматы
Род: Люди
Вид: Человек неандертальский



Отличительные черты неандертальцев

- Рост 165 см
- Массивное телосложение
- Объем черепной коробки 1400-1600 см³
- Мощные надбровные дуги
- Выступающий широкий нос
- Очень маленький подбородок
- Изготовление разнообразных каменных изделий
- Зачатки членораздельной речи

A detailed illustration of a Neanderthal man standing on a rocky cliff. He has long, reddish-brown hair, a thick beard, and a muscular build. He is wearing a simple, light-colored tunic made of animal skin. He holds a long, dark wooden staff or spear in his right hand. The background shows a vast, hazy landscape with rolling hills and a river valley under a sky with soft, golden light, suggesting dawn or dusk.

***Люди современного
анатомического типа***

Неоантропы (кроманьонцы)

Царство: Животные
Тип: Хордовые
Класс: Млекопитающие
Отряд: Приматы
Род: Люди
Вид: Человек разумный



Отличительные черты неоантропов

- **Впервые костные остатки были найдены в гроте Кро Маньон в 1868г.**
- **Рост около 180 см**
- **Объем головного мозга 1200-1600 см³
Мозговой отдел черепа преобладал над
лицевым**
- **Сплошной надглазничный валик
отсутствовал**
- **Общались с помощью членораздельной
речи**

A scene from a movie featuring three gorillas. On the left, a gorilla in a red jacket looks towards the center. In the middle, a gorilla in a blue t-shirt and dark pants is looking to the right. On the right, a gorilla in a yellow shirt is partially visible, looking down. The background shows a red wall with a circular vent and a doorway. The text 'Конец!!!' is overlaid in a large, gold, textured font across the center of the image.

Конец!!!