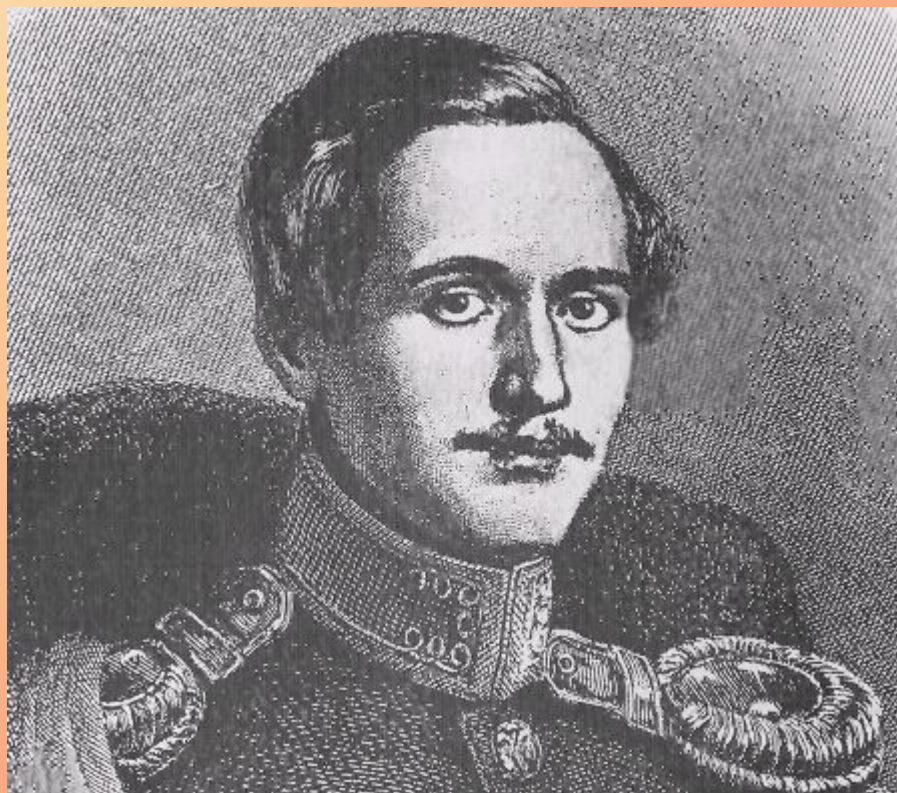


СМЕРТЬ ЛЕРМОНТОВА



Версии
Гипотезы
Предположения

Актуальность

Мы предпринимаем попытку систематизировать различные версии гибели поэта и на основе противоречивых сведений выстроить наиболее вероятную версию происходящих событий.

Цель

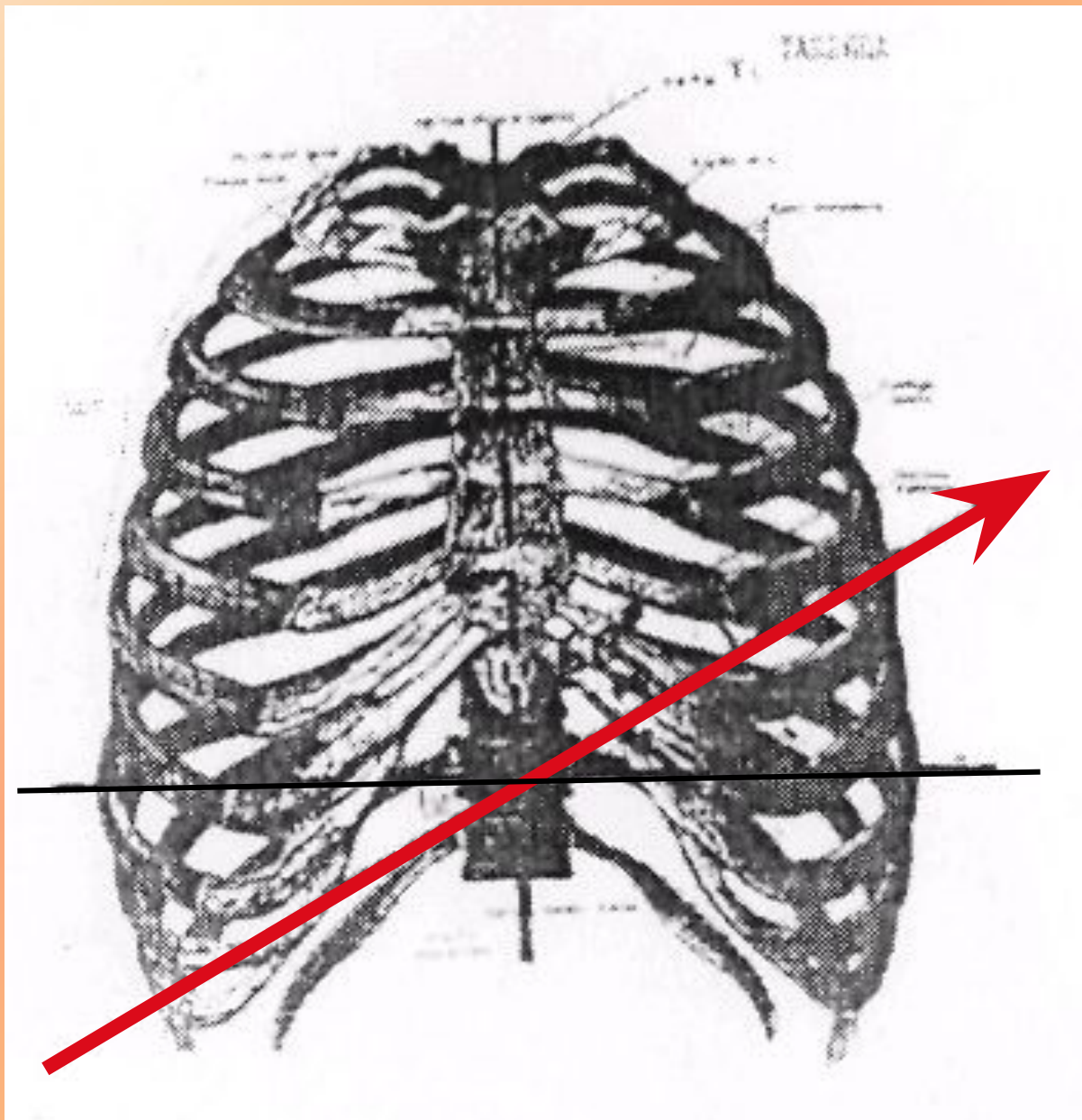
Реконструировать наиболее вероятную версию смерти М.Ю. Лермонтова.

Задачи

1. Проанализировать возможные причины дуэли и выявить наиболее вероятную версию.
2. Сопоставить показания участников.
3. Рассмотреть различные версии дуэли.

Вероятные мотивы дуэли

1. Насмешки Лермонтова над Мартыновым (Лермонтов обидел Мартынова язвительными словами).
2. История с распечатанным пакетом (Лермонтов вскрыл и прочитал письма Мартынова).
3. Отместка Эмилии Клингенберг. Интрига в салоне генеральши Е.А. Мерлини (интрига влиятельных недоброжелателей Лермонтова).
4. Политическая версия (причастность к гибели Лермонтова ближайшего окружения Бенкендорфа).
5. Сумасшествие Мартынова (причиной крайнего ожесточения Мартынова было его неуравновешенное психическое состояние).
6. Причастность императрицы Александры Федоровны (жена Николая I была равнодушна к Лермонтову).
7. Политический заговор (Лермонтов вступил в конфликт с придворными кругами, написав стихотворение «Смерть поэта»).



Направление раневого канала в теле М.Ю. Лермонтова

Ход дуэли

1. **Официальная версия событий** (произошла правильная дуэль в присутствии секундантов, Лермонтов был ранен и вскоре умер).
2. **Нарушение дуэльного кодекса со стороны секундантов** (виновник гибели поэта — Столыпин-Монго, грубо нарушивший дуэльный кодекс и спровоцировавший выстрел Мартынова).
3. **Нарушение регламента поединка со стороны Мартынова** (вина в гибели Михаила Юрьевича лежит на Мартынове).
4. **Обоюдность вины секундантов и Мартынова** (Н.С. Мартынов, М. Глебов, А.И. Васильчиков, С.В. Трубецкой и А.А. Столыпин стали сообщниками убийства М.Ю. Лермонтова).
5. **Второй стреляющий** (в Лермонтова стрелял не Мартынов, а кто-то, спрятанный в кустах на скале, нависающей над дуэльной площадкой).
6. **Вызывающее поведение Лермонтова** (версия о виновности поэта в том, что он своим нежеланием стрелять в Мартынова спровоцировал его на выстрел).
7. **Преднамеренное убийство** («Было убийство, а не дуэль!» Это объясняет косую траекторию прохождения пули в теле Лермонтова, под углом более 30 градусов по отношению к позвоночному столбу).

Вывод

Мы считаем, что поводом к дуэли был острый конфликт между Лермонтовым и придворными кругами, некоторыми лицами, близкими к Бенкендорфу, которых Лермонтов заклеил в стихотворении "Смерть поэта".

Поручик Лермонтов сидел верхом на лошади, а убийца (Мартынов) стоял рядом и стрелял ему в правый бок снизу вверх почти в упор.

На наш взгляд, поэт погиб не в результате честного поединка, а по причине политического заговора.

Возможно, мы впервые сталкиваемся с примером заказного убийства в новой русской истории.