



Н. В. ГОГОЛЬ

«Мертвые души»

Чичиков и помещики.

История замысла поэмы и его реализации.

А.С. Пушкин: «Как с этой способностью угадывать человека и несколькими чертами выставлять его вдруг всего как живого, с этой способностью не приняться за большое сочинение. Это просто грех!»



А. С. Пушкин отдал Гоголю «свой собственный сюжет, из которого он хотел сделать что-то вроде поэмы и которого, по словам его, он бы не отдал другому никому».

Это был сюжет «Мертвых душ».

Письмо Гоголя В.А. Жуковскому.

«Если совершу это творение так, как нужно его совершить, то...какой огромный, какой оригинальный сюжет. Какая разнообразная куча? Вся Русь явится в нем!»

В Е Р С И Я.

Гоголь ориентировал свое произведение на эпос Гомера и «Божественную комедию» Данте, что определило трехчастную структуру поэмы. Первая часть (1-й том) была задумана как представление и аналитическое осмысление «ада» российской действительности; во второй части (2-й том) Гоголь намеревался пропустить своих героев через «чистилище», чтобы в третьей (3-й том) изобразить их в «раю». Законченным оказался только 1-й том.

В основе сюжета.

Приезд Чичикова в губернский город, с целью покупки «мертвых душ».

Путешествие его от одного помещика к другому.

Смысл названия.

В прямом плане название восходит к сюжету, Чичиков приобретает «мертвые души» у помещиков Манилова, Ноздрева, Коробочки, Собакевича, Плюшкина.

Но А. Герцен так писал о названии поэмы:

«Мертвые души?» Это заглавие само носит в себе что-то наводящее ужас. И иначе он не мог назвать: не ревизские мертвые души, а все эти Ноздревы, Маниловы и все прочие- вот мертвые души, и мы их встречаем на каждом шагу»

Обратите внимание на эту точку зрения!

Оксюморон

Бессмертная душа человека *мертва*



Композиция поэмы «Мертвые души»

1 глава



«Вступление» в поэму, набросок всего, что впоследствии будет развито автором (приезд Чичикова в губернский город N, встреча с чиновниками, подготовка почвы для авантюры).

2-6 главы



Изображение жизни российских помещиков.

7-10 главы



Изображение губернского города, в его пределах завершается характеристика владельцев усадеб, но центральное место отведено изображению мира чиновников.

11 глава



Повествование о жизненной судьбе героя поэмы- Чичикова.

Заключительные строки поэмы посвящены горячо любимой родине: Гоголь-патриот воспекает величие и силу России.

Цель «негоции» (оптовой скупки) Чичикова.

Афера имела под собой веские юридические и экономические основания. Он предполагал получить «двести тысяч капиталу» от опекунского совета, заложив своих крестьян.

1-ый этап его деятельности - приобретение крестьян. Самыми дешевыми оказались «мертвые души»- умершие крестьяне, еще не попавшие в ревизские сказки (официальный документ, в соответствии с которым помещики вносили в казну подушную за своих крестьян). Перепись проводилась раз в 10-15 лет.

Помятуя о недавней эпидемии холеры, в 1830 году, Чичиков справедливо полагал, что чиновники с готовностью продадут «мертвые души», чтобы избавиться от уплаты налога за них.

Однако, без земли сделка была бы юридически незаконной, поэтому в его разговорах с городскими чиновниками появляется слово «на вывод»: заселение и освоение земель в южных губерниях России всячески поощрялось, и переезд Чичикова в Херсонскую губернию выглядел вполне правдоподобным.



МАНИЛОВ.

Черты характера:

• **Бесхарактерство (увлечение несбыточными проектами).**

- **Мечтательность.**
- **Бесхарактерность.**
- **Сентиментальность.**
- **Бесхозяйственность.**



КОРОБОЧКА.

Черты характера.

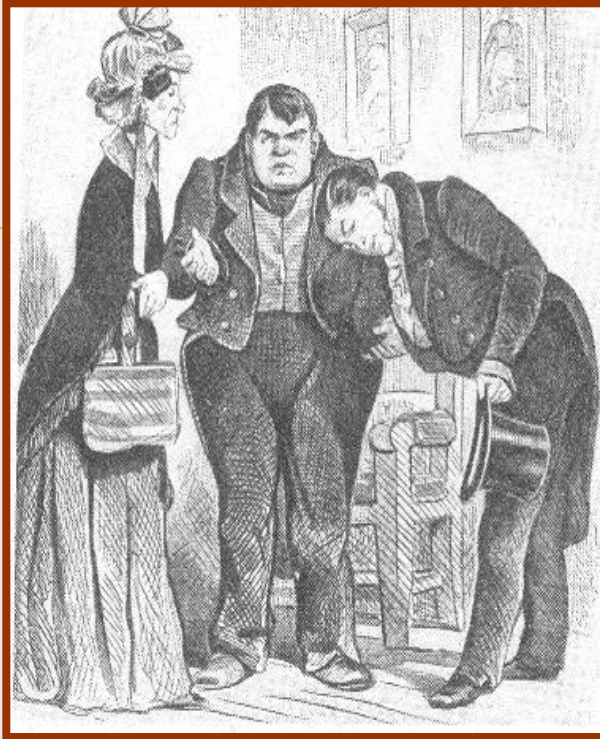
- Дубиноголовость.
- Мелочная хлопотливость.
- Невежественность.
- Скопидомство (бережливость до скупости)



НОЗДРЕВ.

Черты характера:

- Хвастовство.
- Безалаберность.
- Мот и кутила.
- Наглость.
- Опустошитель и разоритель хозяйства.



СОБАКЕВИЧ.

Черты характера:

- Кулачество.
- Человеконенавистничество.
- Мракобесие (реакционность, враждебность прогресса, культуры, науки).
- Грубость.
- Прижимистость.



ПЛЮШКИН.

Черты характера:

- Ненасытная жадность.
- Скупость.
- Крохоборство (мелочная скупость).

Персонажи поэмы.

*« Один за другим следуют у меня
герои, один пошлее другого »*

Н. В. Гоголь.

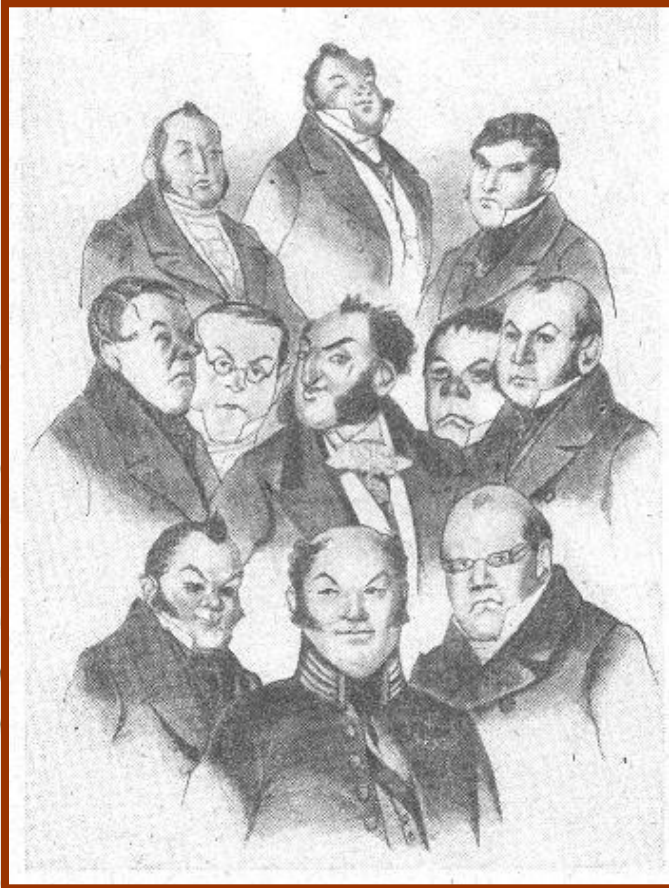
Последовательность в изображении деградации помещиков в поэме.

1. Манилов.
2. Коробочка.
3. Ноздрев.
4. Собакевич.
5. Плюшкин.



Деградация! Постепенное
ухудшение, приводящее к
вырождению.

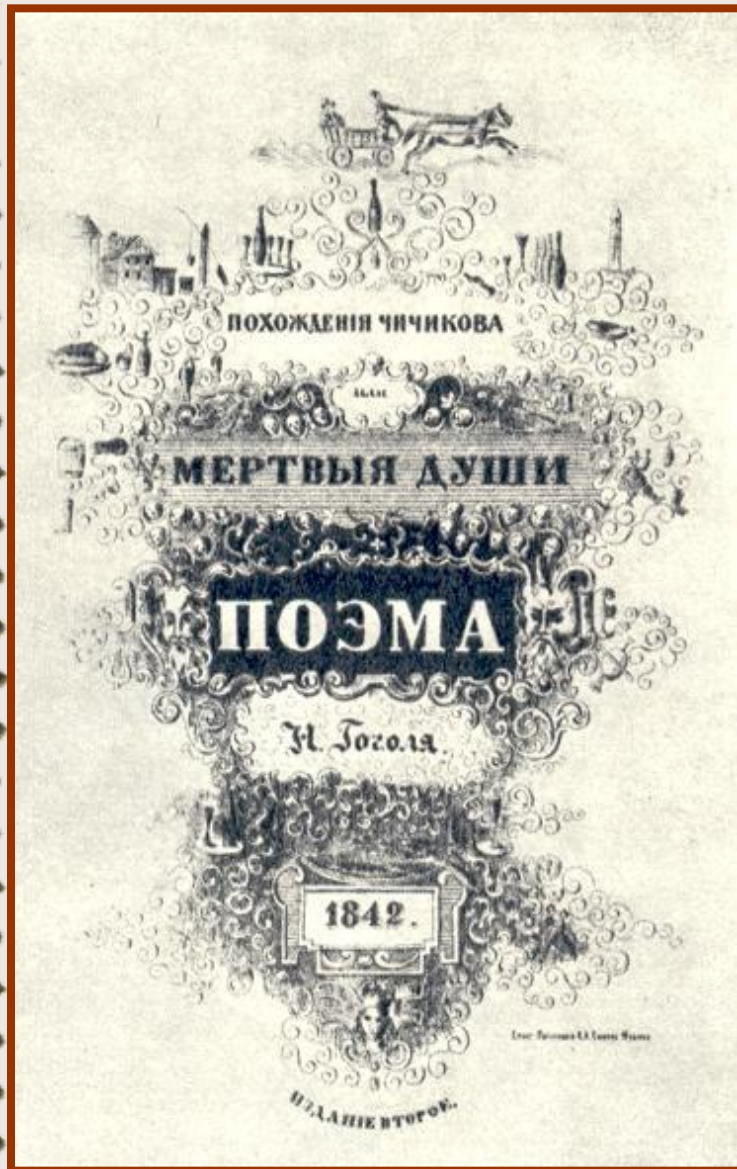
Все гоголевские помещики –
характеры яркие, индивидуальные,
запоминающиеся. Но при всем их
внешнем разнообразии суть остается
неизменной: владея живыми душами,
сами они давно превратились в души
мертвые.



ЧИЧИКОВ.

Черты характера:

- Хищническая цепкость.
- Беспринципность.
- Склонность к аферам.
- Авантюризм.



«Мертвые души»- величайшее произведение Гоголя. Он приступил к его написанию молодым человеком, почти юношей; вошел с ним в пору зрелости; приблизился к последней жизненной черте. «Мертвым душам» Гоголь отдал все – и свой художнический гений, и иступленность мысли, и страстность надежды. «Мертвые души» - это жизнь Гоголя, его бессмертие и его смерть.»

Ю. Манн.

« В поисках живой

« И СМЕХУ ОТДАЛ ОН СЕБЯ ВСЕГО...»

Николай Васильевич Гоголь,
вечная шинель – внакид,
озирая нашу оголь,
во дворе своем сидит.
Николай Васильевич Гоголь...
Кто сумеет разгадать
наподобие ожога
на челе его печать?
Сам с собой затеяв враки,
Сунул он камину в пасть,
Словно преданной собаке –
«Мертвых душ» вторую часть!
Но трубою дымохода
рукописный вздыбив дым,
сатанинским хороводом
Сам герой и вслед за ним –
все другие.



Вот так дело!
Как такое может быть,
если рукопись сгорела,
а герой остался жить?
Через дали, через годы
он заброшен на беду
катапульты дымохода
в современную среду.

Николай Васильевич Гоголь,
сколько ж так еще сидеть,
не в ладах с собой и с богом,
в чисту улицу глядеть?
Там стоит на перепутье
возле городских ворот
среди героев наших будней
мертвых душ старинный род.
И как в цирке на манеже,
в номерах своих не нов.
все марьяжит да манежит
хлюст, ханыга Хлестаков!
Несгораемы, хоть тресни,
в этом веке, как и в том...
Видно, встать придется с кресла,
Написать сожженный том.

П. ВЕГИН.

Конфликт поэмы «Мертвые души»

Конфликт поэмы заключен в противоречии современной Гоголю действительности, духовных сил народа и его закабаленности.

Творческие работы учеников

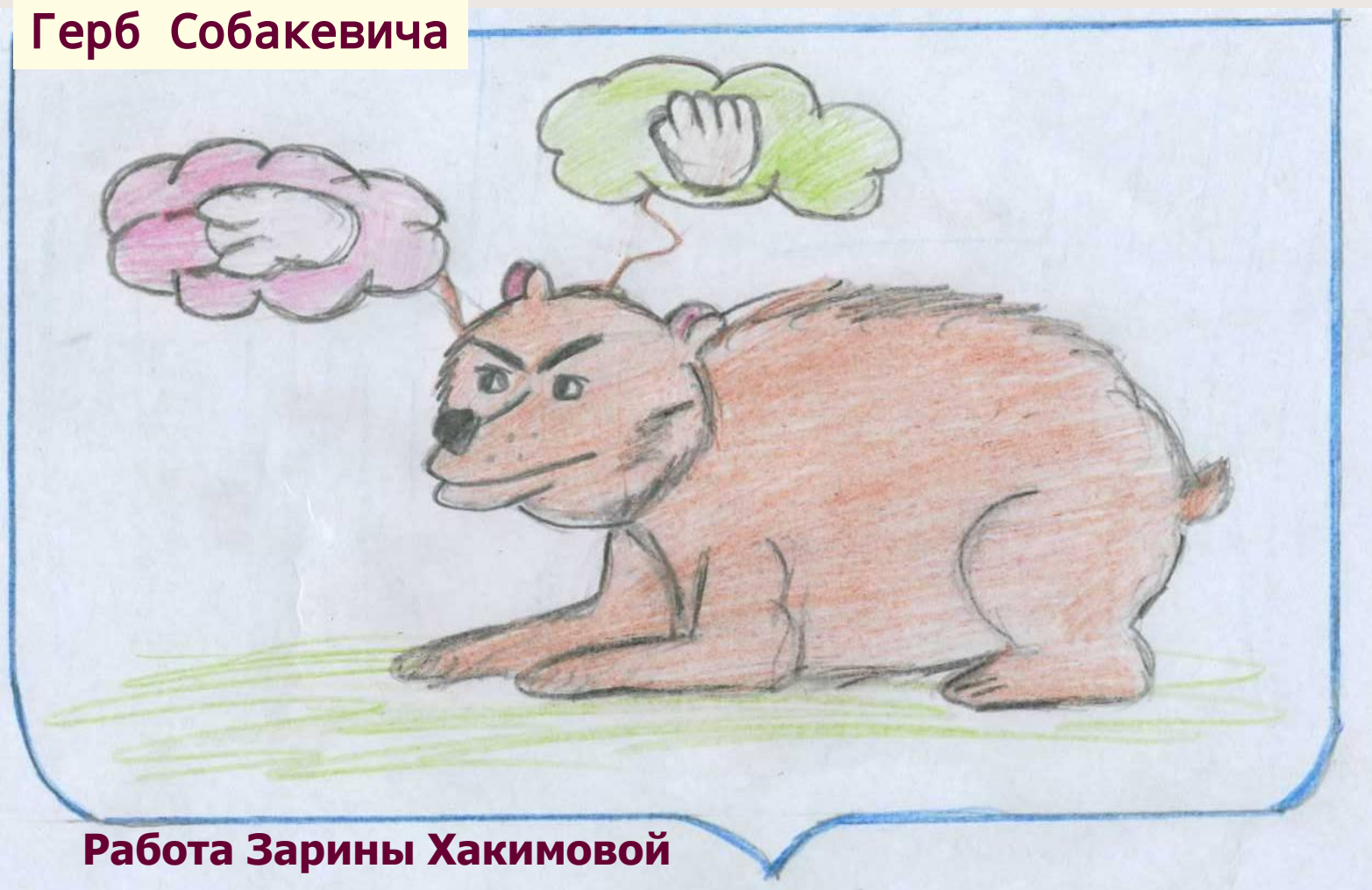


Работа

Герб Плюшкина
«Фиолетовым цветом я обозначила мрак, темноту, как духовную, так и моральную. Жёлтым – богатство, стремление к нему. Самого Плюшкина я изобразила в виде паука, а его крепостных в виде мух, которые пытаются убежать»

Творческие работы учеников

Герб Собакевича



Работа Зарины Хакимовой

Герб Манилова

Работа
Ангелины Корчебной

