



**А. С. Пушкин**

**Историк и  
создатель**

**«Капитанской**



**Эпоха, которая нашла  
отражение в  
произведении.**



**Петр III -  
царь слабый,  
вздорный,  
неумный.  
Император  
был  
низложен  
28 июня  
1762 г**





# Ропша – пригород Петербурга

- заточён в Ропшинский дворец и там умер
- (или убит)





# Шляпа императора Петра III





# На престол была возведена жена Петра II **Екатерина II**

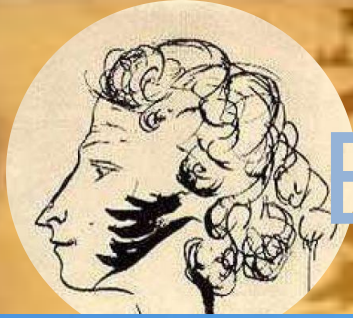


- «Её  
великолепие  
ослепляло,  
приветливость  
привлекала,  
щедроты  
привязывали».

**А. С. Пушкин**

# Екатерина Вторая





# Екатерининский дворец.







# Екатерининский дворец в Царском Селе





# Кривякино. Усадьба Лажечникова.

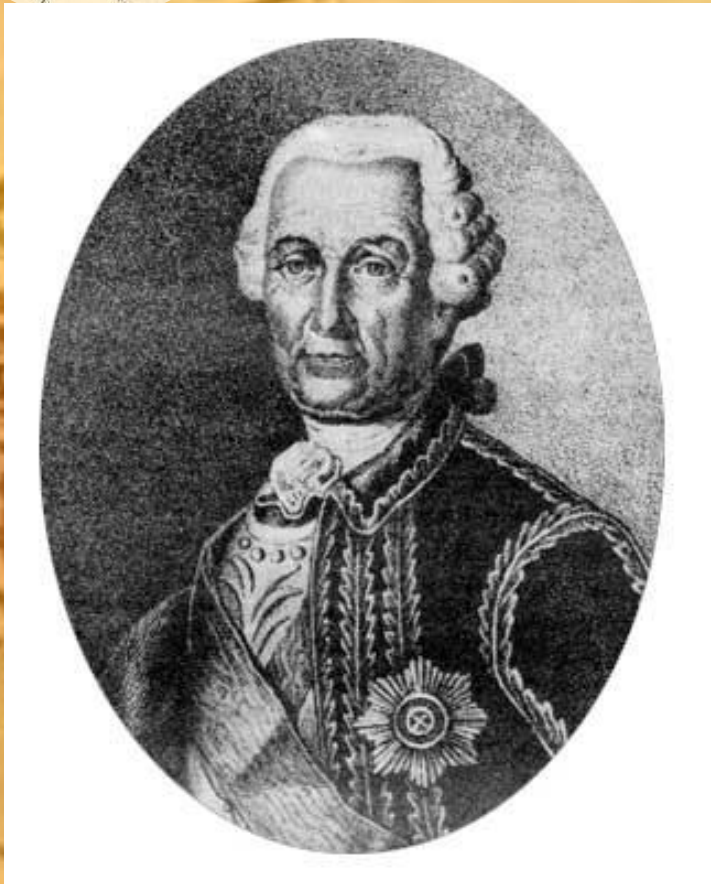




# Гробницы Петра III и Екатерины II в Петропавловском соборе



# Портрет Христофора-Бургардта фон Миниха.



- Он был среди несогласных с её воцарением. С его именем мы встретимся на страницах повести Пушкина. Вокруг Миниха группировались дворяне – сторонники Петра III, многие из них были скрытыми врагами екатерининских



# Емельян Пугачёв







И  
А  
Р  
Ч

РУССКАЯ КУЛЬТУРА

А.С. Пушкин

ИСТОРИЯ ПУГАЧЕВА

Капитанская дочка



# «История Пугачёва»



- **«Грех сказать, говорила мне 80-летняя казачка, на него мы не жалуемся, он нам зла не сделал» , - записывает Пушкин**





Школьная  
библиотека

А. С. Пушкин



*Капитанская  
дочка*

*Романы  
Повести*



# Прощальные слова



- «Служи верно, кому  
присягнешь;  
слушайся  
начальников; за их  
лаской не гоняйся;  
на службу не  
напрашивайся; от  
службы не  
отговаривайся...  
***береги платье  
снову, а честь  
смолоду...»***



# Домашнее задание

- **1 глава:** Почему своё поведение Гринёв называет в 1-й день самостоятельной жизни поведением мальчишки, вырвавшегося на волю? Каким тоном говорит рассказчик о своём поведении?
- Как сказались крепостническое воспитание молодого Гринёва на его обращении с Савельичем?
- Какое впечатление на вас производит Савельич?
- Что привлекает вас в характере Гринёва, когда вы читаете эпизод в симбирском трактире?