

*Формирование
метапредметных
компетенций у обучающихся
на уроках русского языка и
литературы*

Учитель русского языка и литературы ГБОУ школы
№ 246 Приморского района Санкт-Петербурга
Орлова Татьяна Юрьевна

- Основная тенденция развития Российского образования, реализованная в ФГОСах II поколения, - усиление роли компетенций в образовании.



Технология подготовки к ЕГЭ с учётом компетентностного подхода.

Языковую компетенцию учащихся проверяет большая часть заданий с выбором ответа (часть А):

Правильное написание слов А12, А13, А14, А15, А16, А17, А18

Верная расстановка знаков препинания А19, А20, А21, А22, А23, А24, А25

Соответствие/несоответствие А1, А2, А3, А4, А5, А26, А30 норме.

Лингвистическую компетентность учащихся (способность опознавать языковые единицы и классифицировать их) проверяют как задания части А(с выбором ответа), так и задания части В (открытого типа):

А8, А9, А10

В1, В2, В3, В4, В5, В6, В8

Коммуникативную компетенцию
(способность понимать высказывание,
связно и логично строить текст)
проверяют и задания части А, и задания
части В, и задания частей С:

А6, А7, А27, А28, А29

В7

С1

Словарная работа



- Ржаве.т зол.то и
истл.ва.т сталь,
Кр.шится мрам.р. К
смерти все г.тово.
Всего прочнее на з.
мле – п.чаль,
И долг.вечн.й –
царстве(н,нн)ое
СЛОВО

Правописание О-Ё после шипящих



Лампадку внутри зажж.м;
луч, и ж.лтый и тяж.лый;
Легкий трепетный смьч.к,
свеж. и остро пахнет
морем на блюде устрицы
во льду, больш.е
торжество, всё слышней их
ч.ткий разговор, в щ.лочку
смотрю, луч.м нетленным
грусть легла, ты превращ.н
в мое воспоминание

Правописание не и ни с различными частями речи



(н.) в лодке, (н.) в телеге
(н.) лъзя попасть сюда;
(н.) станет он (н.) строже,
(н.) грустней; я (н.) когда
(н.) поверю, по неделе (н.)
слова (н.) с кем (н.)
скажу, что глядишь ты
(н.) дыша, (н.) снилось
(н.) кому; (н.) будет (н.)
страшно, (н.) больно.



О.Э. Мандельштам



Портрет работы
Б. Будницкого



Силуэт работы
Е. Кругликовой

знаки препинания. Подумайте, каким
предстает Петербург у поэтов Серебряного
века



В тёмной арке как пл.вцы
И.чезают пешеходы
И на площад. Как воды
Глухо плещ.тся торцы

(Дворцовая площадь)

Мне холодно. Прозрачная весна
В зеленый пух Петрополь од.вает
Но как Медуза невская волна
Мне отвр.щенье лёгкое внушает.

(Мне холодно...)

А.А.Блок

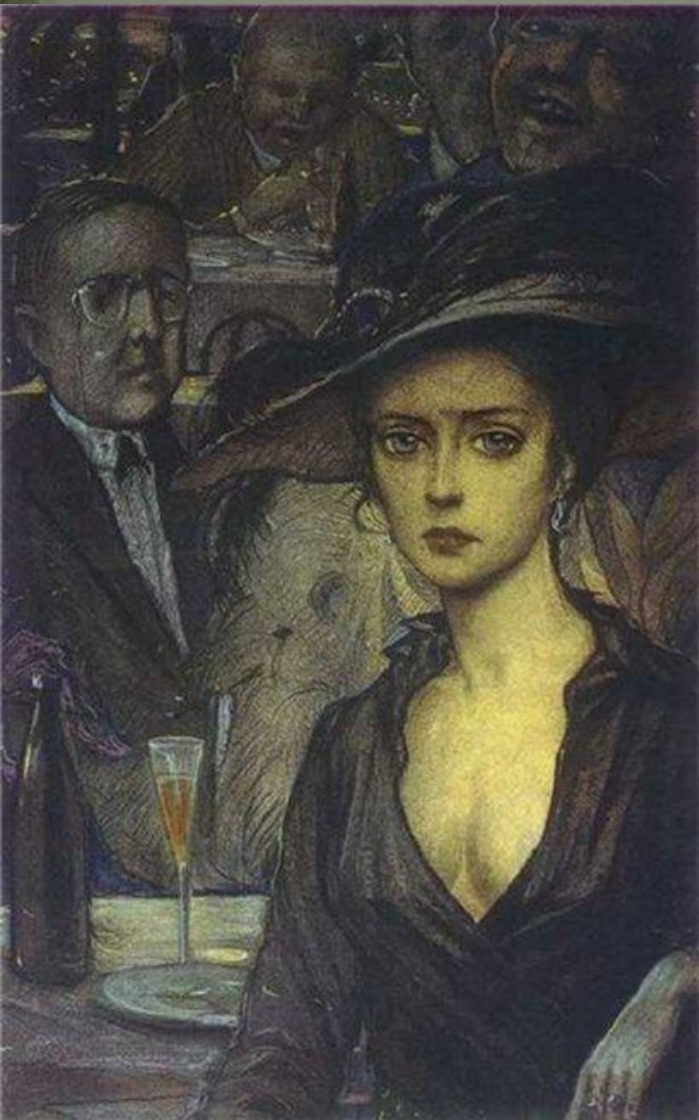
Город спит окутан мглою
Чуть м.рцают фонари..

(Город спит)

Умреш. начнеш. опять
сначал..

И повторится всё как в старь
Ночь лед.ная рябь канала
Аптека улица ф.наръ

(Ночь, улица...)



В.В. Маяковский



Ст.ит император Пётр Великий

Думает//

Запираю на просторе я?//

А рядом

Под пьяные крики

Строится гостиница «Астория»

(Последняя петербургская сказка)

Стихотворение “Notre Dame”



Где римский судья судил чужой народ,
Стоит базилика, и — радостный и первый,
Как некогда Адам, распластывая нервы,
Играет мышцами крестовый лёгкий свод.

Но выдаёт себя снаружи тайный план:
Здесь позаботилась подпружных арок сила,
Чтоб масса грузная стены не сокрушила,
И свода дерзкого бездействует таран.

Стихийный лабиринт, непостижимый лес,
Души готической рассудочная пропасть,
Египетская мощь и христианства робость,
С тростинкой рядом — дуб, и всюду царь — отвес.

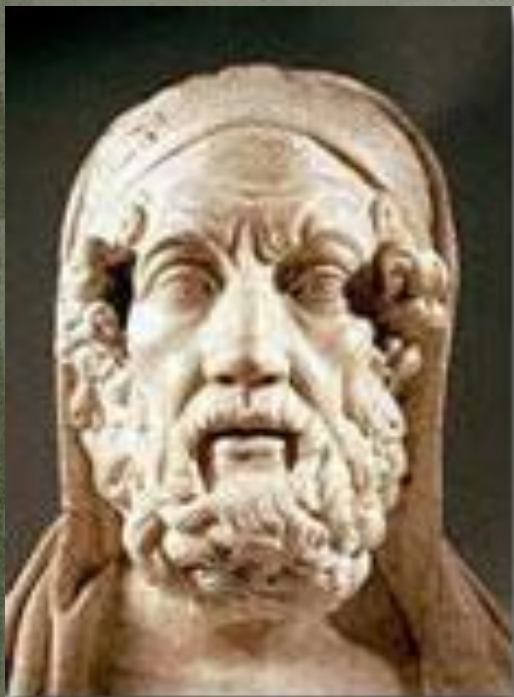
Но чем внимательней, твердыня Notre Dame,
Я изучал твои чудовищные рёбра
Тем чаще думал я: из тяжести недоброй
И я когда-нибудь прекрасное создам...

1912

Найдите основной образ стихотворения. С помощью каких приемов он раскрывается в стихотворении?



Стихотворение «Бессонница. Гомер. Тугие паруса...»



Бессонница. Гомер. Тугие паруса.
Я список кораблей прочел до середины:
Сей длинный выводок, сей поезд
журавлиный,
Что над Эллагою когда-то поднялся.

Как журавлиный клин в чужие рубежи, -
На головах царей божественная пена, -
Куда плывете вы? Когда бы не Елена,
Что Троя вам одна, ахейские мужи?

И море, и Гомер — все движется любовью.
Кого же слушать мне? И вот Гомер молчит,
И море черное, витийствуя, шумит
И с тяжким грохотом подходит к изголовью.

1915

ΤΡΟΪ



Елена Прекрасная (греч. Ἑλένη, Ἑλένα) — в древнегреческой мифологии прекраснейшая из женщин.



Менелай





Франческо Приматиччо
Похищение Елены, 1530-1539



Елена Прекрасная и Парис. Давид, Жак Луи,
1788, Лувр, Париж



Картина Иоанна Георга Траутманна
«Падение Трои»