

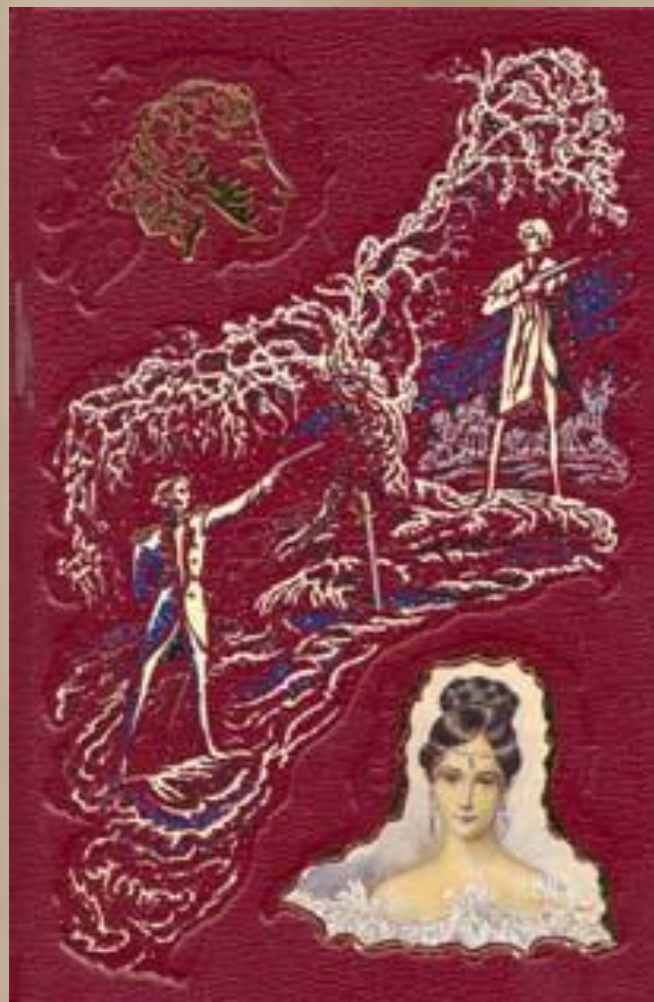
# *Отражение исторической эпохи в романе А.С. Пушкина «Капитанская дочка»*



Урок в 8 классе  
Учитель: Малахова Е.В.

# Тема учебного проекта

- История создания романа.
- Пугачёвский бунт.
- Произведение, прошедшее испытание временем.





# История создания романа.



- Над изучением пугачёвского восстания А.С.Пушкин начал работать с середины 1832 года.
- Документы о восстании были выданы по личному указанию царя Николая I.
- Летом 1833 года посещает места, где проходили основные события пугачёвского восстания.
- Именно на основании материалов, собранных Пушкиным в Оренбурге, был написан роман «Капитанская дочка».

# История пугачёвского бунта



- **А.С. Пушкин опирается на фактические данные, которые пытается научно обобщить.**
- **Накануне восстания 1773-1775 годы « всё предвещало новый мятеж», но « не доставало предводителя».**
- **Предводителем оказался « дерзкий и решительный Емельян Пугачёв».**



# «Не приведи бог видеть русский бунт- бессмысленный и беспощадный»



- « Мы проходили через селения, разоренные Пугачёвым, и поневоле отбирали из бедных жителей то, что оставлено было им разбойниками . Они не знали, кому повиноваться. Правление всюду прекращено. Помещики укрывались по лесам. Шайки разбойников злодействовали повсюду. Начальники отдельных отрядов, посланные в погоню за Пугачёвым, самовластно наказывали виноватых и безвинных. Состояние всего края, где свирепствовал пожар, было ужасно. Не приведи бог видеть русский бунт - бессмысленный и беспощадный».

**А.С.Пушкин «История Пугачева»**



# Пугачев в восприятии читателя



1. Объясните, почему видим изображение парящего орла?



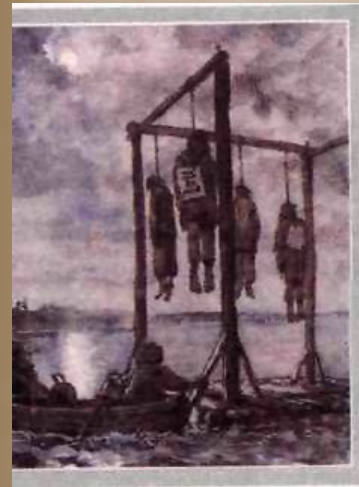
2. Для чего Пугачев рассказывает калмыцкую сказку? В чем ее идейный смысл?
3. Каково ваше отношение к этому литературному герою?



# Человек-стихия, метаморфоза...



1. Как раскрывает характер героя его портрет? Что говорит Пушкин о глазах Пугачева?
2. Почему властный и грозный «государь» помог Гриневу и Маше?



3. Чем схожи и чем отличаются литературный герой и реальное историческое лицо?

# Образ Пугачёва в романе



- Сложный сплав исторических, реально бытовых, символических и фольклорных элементов, это образ-символ. Пугачёв сложен и противоречив. В нем уживаются жестокость и великодушие, лукавство и прямота, желание подчинить человека и готовность помочь ему. Важнейший принцип создания образа Пугачёва - превращение, метаморфоза. Пугачёв - фигура трагическая. В жизни ему тесно так же, как в тулупе, подаренном Гринёвым. Власть его кажется безграничной, но он осознаёт трагизм своей судьбы - это подчеркнуто и в любимой песне Пугачёва .





# Как показана императрица?



**1. Почему автор не указывает имени императрицы в романе?**



**2. В чем схожи и чем отличаются героиня романа и венценосный прототип?**





## Произведение, прошедшее испытание временем.

- **Внимание к истории для крупного писателя не ограничивается только произведениями, посвященными историческим событиям, что в любом произведении, прошедшем испытание временем, в той или иной степени автор касается истории, жизни и деятельности людей определенной эпохи. Следовательно, отражает историческое время, характеры людей этой эпохи, своеобразие их поступков, взаимоотношений.**