

**Сочинение по  
картине Г.И.  
Нисского  
«Февраль.  
Подмосковье»»**

Автор: Соколова А.А., учитель русского языка  
МОУ СОШ № 1 г. Усть-Кута, Иркутской области

На стеклах, сплошь  
заиндевелых,  
Февральский выписал мороз  
Сплетенье трав молочно-белых  
И серебристо-синих роз.  
Пейзаж тропического лета  
Рисует стужа на окне.  
Зачем ей розы? Видно, это  
Зима тоскует о весне.



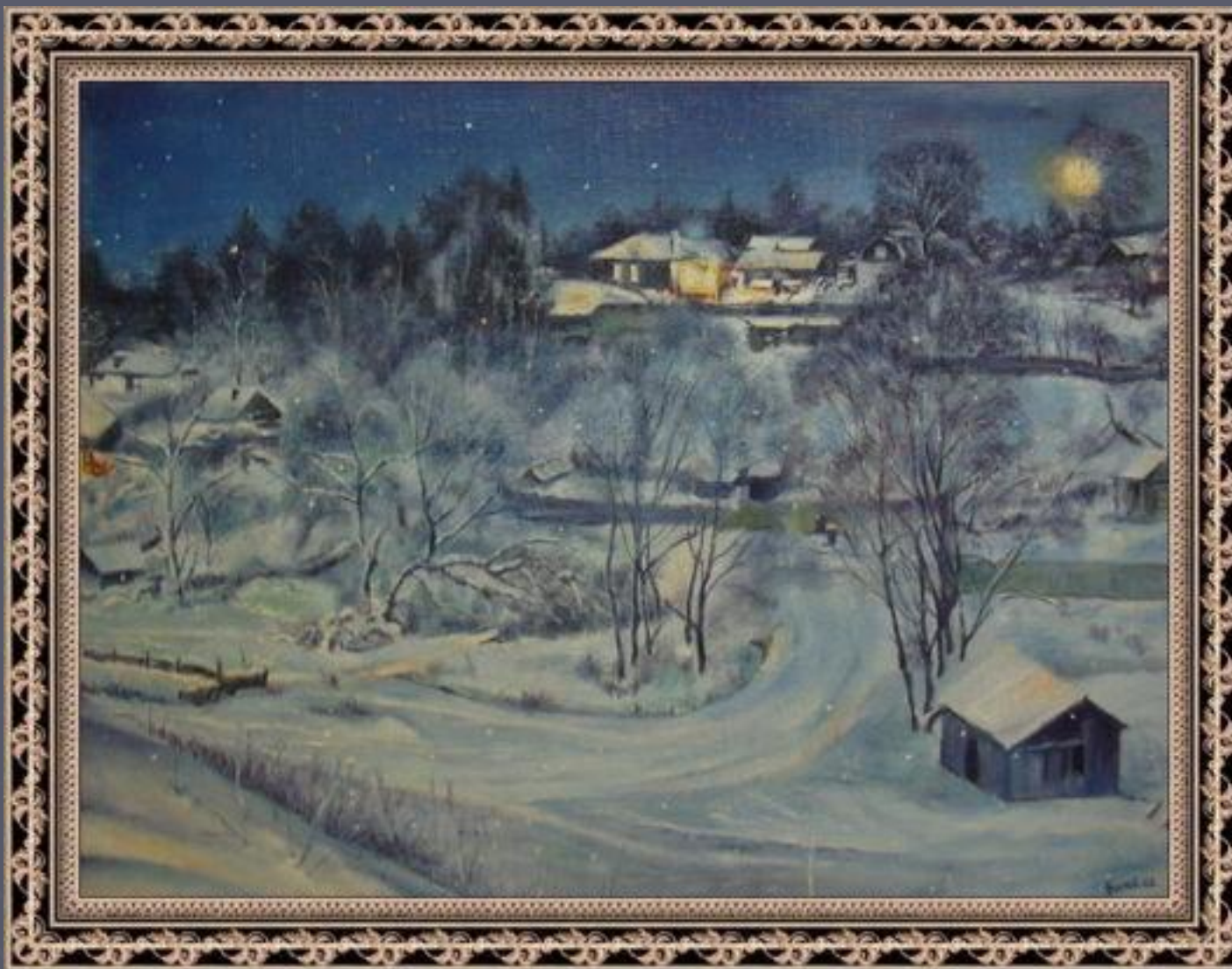
Д. Кедрин

**Эпитет** - художественное определение предмета или явления, помогающее живо представить себе предмет, почувствовать отношение автора к нему.

**Сравнение** - изображение одного предмета путем сравнения его с другим.

**Метафора** - слово или выражение, употребленное в переносном смысле, вместо другого слова, потому что между обозначаемыми предметами есть сходство.

**Олицетворение** – перенесение человеческих черт на неодушевлённые предметы и явления.



**А. Крылов «Зимний вечер»**





И. Шишкин изобразил таинственность и загадочность зимнего леса. «Зима»

**И. Шишкин «Зима»**





**И. Грабарь «Февральская лазурь»**

**Пейзаж** – ( фр. местность) –  
**картина природы.**



**А.Кириллов «Портрет Г.Нисского»**



**«Розовый пейзаж»**



**«Белорусский пейзаж»**





**Г.И.Нисский «Февраль. Подмосковье»**

На переднем плане картины мы видим: дорогу, склон с движущимся поездом, ели, дом с башенкой, автомобиль, пешеходов, снежное пространство.

На заднем плане изображается лес, уходящая дорога, снежное поле, небо, окрашенное закатом.



**Краски:** сапфировые тени, небо, цвета заката, розоватое, сиреневые облака, серый асфальт, темно-зеленые ели.

**Динамика картины:** уходящая вдаль дорога; движущийся поезд с составом; идущие люди.

**дорога:** серый асфальт, уходящая вдаль, оттаявшая;  
**ели:** темно-зеленые, высокие, устремленные ввысь;  
**люди:** легко, по-весеннему одетые, бодро шагающие;  
**снег:** сапфировые тени, слежавшийся, подтаявший на солнце, тяжелый, мокрый, розовый в лучах заходящего солнца;

**небо:** сиреневые облака, цвета заката, весеннее, теплое;  
**поезд:** набирающий скорость, мчащийся вперед. **дорога:** серый асфальт, уходящая вдаль, оттаявшая;

**ели:** темно-зеленые, высокие, устремленные ввысь;  
**люди:** легко, по-весеннему одетые, бодро шагающие;  
**снег:** сапфировые тени, слежавшийся, подтаявший на солнце, тяжелый, мокрый, розовый в лучах заходящего солнца;

**небо:** сиреневые облака, цвета заката, весеннее, теплое;  
**поезд:** набирающий скорость, мчащийся вперед.

## План сочинения

- 1) Слово о художнике Нисском Г.И.
- 2) Описание картины "Февраль. Подмосковье".
  - А) Передний план картины.
  - Б) Задний план картины
  - В) Динамичность пейзажа.
  - Г) Предчувствии весны.
- 3) Моё отношение.



## **Домашнее задание:**

**отредактировать черновики,  
переписать сочинение в  
чистой вариант.**

## ЛИТЕРАТУРА

Уроки развития речи:  
Методическое пособие для  
учителей-словесников по  
программе «Речь»: 5 класс/ Под  
общей ред. Г.И.Канакиной, Г.В.  
Пранцовой. – М.:Гуманист. изд.  
центр ВЛАДОС, 1999

. [festival@1september.ru](mailto:festival@1september.ru)