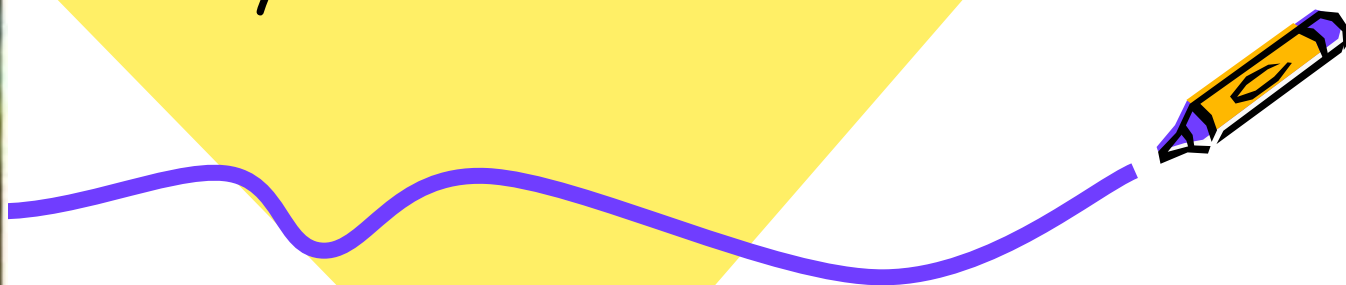


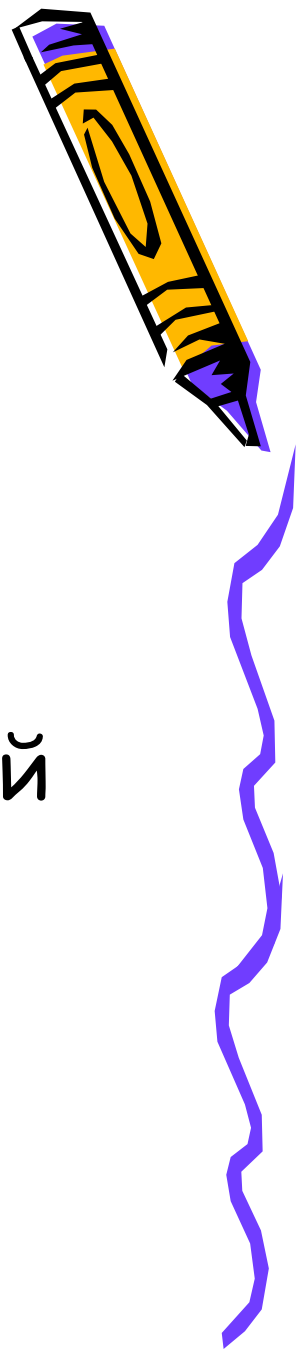


Лиса и тетерев.

Русская сказка.



Вопросы по тексту:



- Назовите главные персонажи, которые Вам встретились в этом произведении?
- Каким вы увидели тетерева в этой сказке?
- Кокой вы увидели лисицу?



Работа с текстом.

Подчеркните в тексте слова,
значение которых вы не понимаете.

- 1) Недосуг
- 2) Добыла
- 3) Деревам.



Выберите правильный ответ.

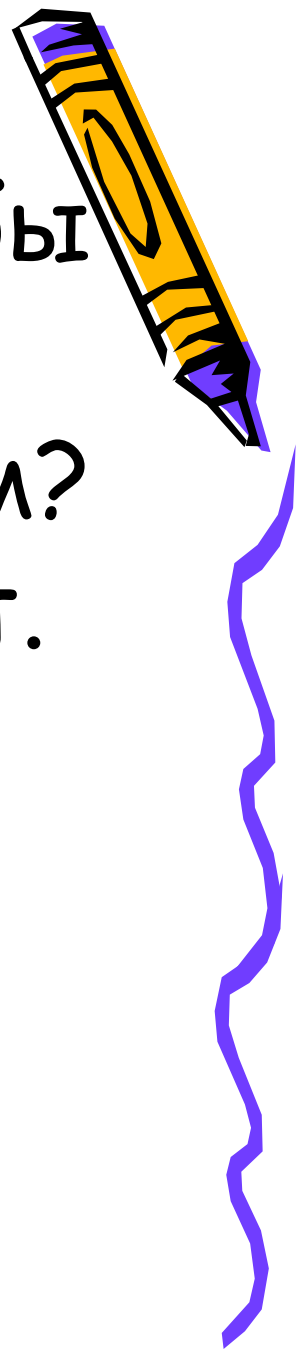
Эта сказка ...

- 1) народная;
- 2) авторская.



Почему лиса хотела, что бы тетерева не сидели на деревьях, а гуляли по лугам?
Выбери правильный ответ.

- Чтобы был исполнен приказ
- Чтобы было легче ловить тетеревов.



Соедини с рисунком
слова, которые относятся к
лисе из этой сказки.

добрая

искренняя

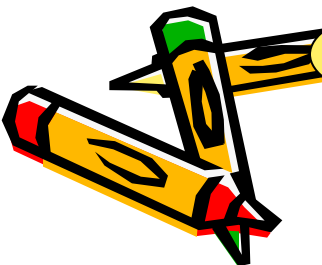
коварная



хитрая

молчаливая

болтливая



Заключительные вопросы



- Разгадал ли тетерев хитрость лисы?
- Из чего вы сделали такой вывод?

