

# Конкурс-путешествие по Литературной вселенной



# Литературная разминка

№ 1

Чем пахнет у лукоморья ?

- а) Мёдом
- б) Русским духом
- в) ладаном
- г) дубовой корой

№ 2

Там чудеса: там леший бродит...на ветвях сидит.

- а)ворона
- б)лисица
- в)русалка
- г)маленькая белочка

# Литературная разминка

№1

Через леса , через моря колдун несёт...

- a) Кочергу
- b) Чепуху
- c) Богатыря
- d) Заветный клад

№2

Повсюду стали слышны речи: «Пора добратся до...!»

- a) Француза
- b) Картечи
- c) Парижа
- d) Родного дома

# Планета Фразеологизмов

- Какие фразеологизмы имел
- в виду автор, создав

следующие шутливые рисунки?





# Планета Фразеологизмов

Какие фразеологизмы имел в виду автор, создав следующие шуточные рисунки?





# Планета Фразеологизмов

Определите  
значение  
фразеологизмов



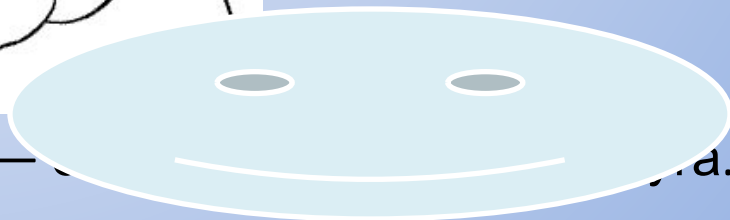
**«Мухи не обидят»**

чел

**«Море по колено»**

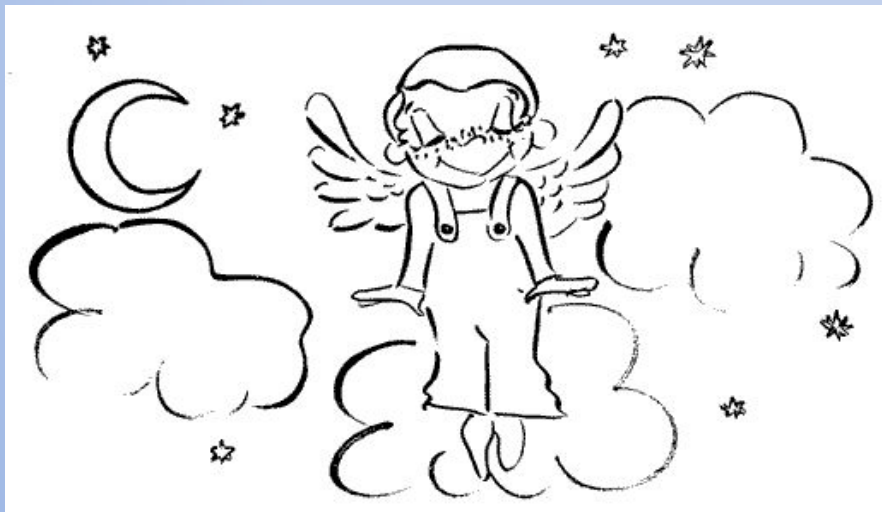
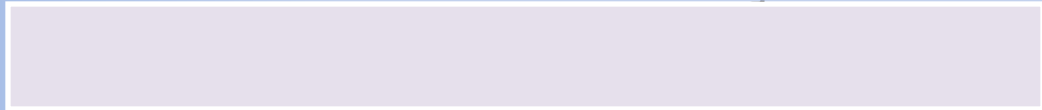


**«Как две капли воды»**





**«Тянуть kota за хвост» —**

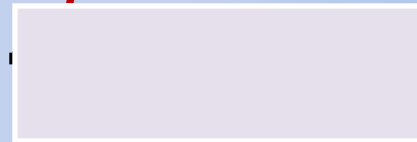


**«Витать в облака»**

мечтать.



**«Не разлей вода» —**



# Планета Сказочная

- 1. Эта сказка наглядно иллюстрирует следующую правило: если ребёнок в детстве уродлив, то потом он станет красавцем.
- 2. В этой сказке повествуется о безграничной горе героев, не сумевших воспользоваться продуктом питания из драгоценного металла.



# Планета Сказочная

1. В этой сказке поднимается проблема воспитания подрастающего поколения и делается вывод, что лучшие няни не родители, а приходящие гувернантки, улетающие с первым порывом ветра.
2. В сказке рассказывается о герое, который разочаровался в индивидуальном труде, и о дружном коллективе, который сумел выполнить эту тяжёлую работу.

# Планета Путаница

- Восстановите правильные названия:
- «Дети Тома Сойера»;
- «Голова капитана Гранта»;
- «Остров Хоттабыч»;
- «Приключения профессора Доуэля»;
- «Гадкая королева»;
- «Таинственный старик»;
- «Снежный утёнок»

# Планета Рифм

- Подбери рифмы:
- 1.к слову попроще – «цветок» (не менее 10 рифм) и посложнее – «слякоть»(1-2 рифмы)
- 2.к слову попроще – «слёзы»(не менее 10 рифм) и посложнее – «глобус».

# Планета Буриме

- Придумай контекст, в котором данная ниже строчка звучала бы как:
- 1.фрагмент прозаического текста;
- 2.отрывок из детского стихотворения.

1.Пушкин,Фет,Некрасов,Тютчев...

2. Пушкин,Фет,Некрасов,Тютчев...

--- -- гулять.

-- -- -- лучше

--- -- читать.

# Планета Выразительного ЧТЕНИЯ

- Прочитайте описание щенка:
- ...Щенок был охотничьей породы. Крупный. Белый. С тёмно – коричневыми пятнами на боках.
- Уши огромные. Шерсть короткая, гладкая.

1. от лица подростка, мечтающего о такой собаке;

2. от лица подростка, мечтающего о другом щенке.



# Планета Творческая

- Чтение представителями команд стихотворений собственного сочинения
- Подведение итогов конкурса-путешествия