

# Сказка о наклонениях глагола

Выполнили: ученицы 6а класса  
МОУ СОШ № 39 г.Иркутска  
Легун Алина и Динь Яна



**Жил-был в  
королевстве  
Морфология  
мудрый  
король  
Глагол.**



И было у него три сына: принц  
**Повелительное наклонение**, принц  
**Изъявительное наклонение** и принц  
**Условное наклонение**



**Принц Условное  
наклонение** был  
фантазером и  
романтиком. Целые дни  
напролет он играл на  
лютне и мечтал: «Я **стал  
бы** лучшим королем в  
мире... Я **сделал бы** всех  
людей счастливыми... Я  
**вырастил бы**  
прекрасный сад... Я  
**бы... Я бы...**»





Но тут  
приблизалась  
частица **БЫ**,  
которая всегда  
мешала принцу  
осуществить его  
мечты, и он гнал ее  
прочь, но частица  
ни за что не хотела  
расстаться с  
принцем и  
продолжала  
преследовать его.



**Второй сын  
короля – принц  
Повелительное  
наклонение -  
обладал крутым  
нравом. Он  
только тем и  
занимался, что  
командовал  
всеми.**



**Иногда он  
просил,  
побуждал к  
действию,  
призывал, а  
чаще требовал  
и приказывал:  
«Старайся!  
Учись! Работай!  
Дерзай!»**





Приходилось жителям королевства ему подчиняться, особенно когда принц использовал вежливые слова **ПОЖАЛУЙСТА, БУДЬТЕ ЛЮБЕЗНЫ, БУДЬТЕ ДОБРЫ, НЕ МОГЛИ БЫ ВЫ**





**Принц  
Изъявительное  
наклонение** был  
самым спокойным и  
рассудительным  
среди братьев. Он  
жил настоящим, но  
не забывал о  
прошлом и часто  
размышлял о  
будущем  
королевства.



**Однажды на  
балу он  
встретил  
прекрасную  
принцессу  
Времиллу и  
влюбился в  
нее.**



**Сыграли пышную свадьбу.**



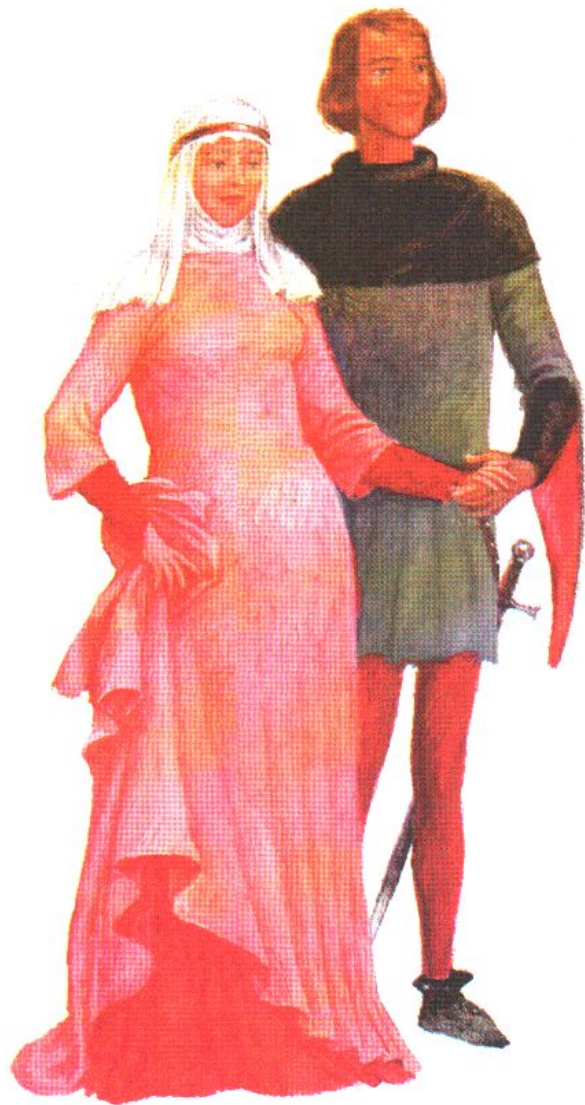
**Будущее  
время**

**Настоящее  
время**

**Прошедшее  
время**



**А у принцессы Времиллы было три брата.**



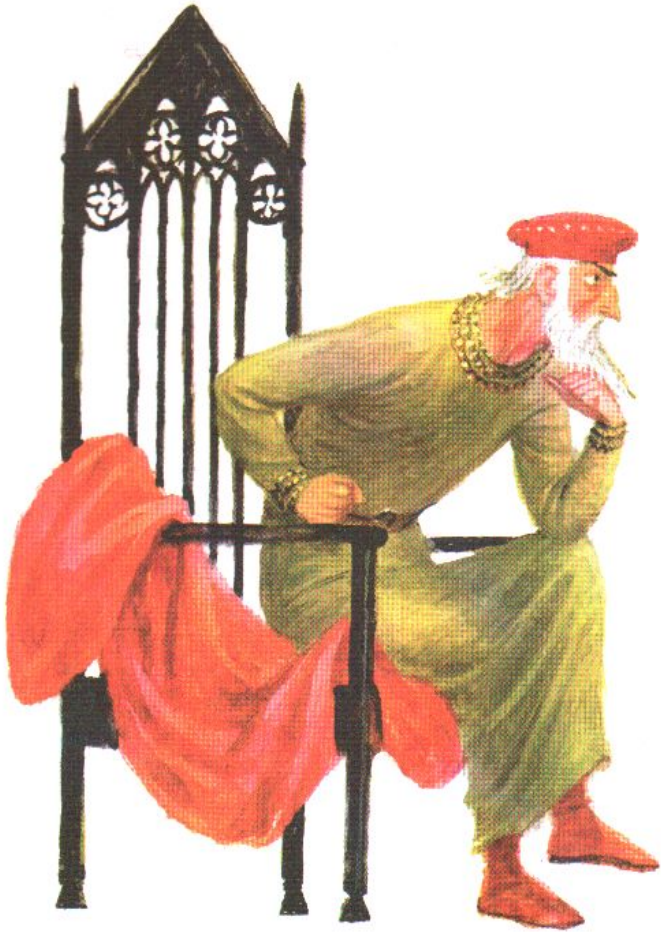
будущее  
время

Настоящее  
время



Прошедшее  
время

Так **принц Изъявительное** склонение  
породнился с **Настоящим, Прошедшим и**  
**Будущим** временами.



**Когда  
король  
состарился,  
он разделил  
королевство  
между  
своими  
сыновьями.**





**Принц Условное  
наклонение  
поселился в  
уютном  
деревенском  
домике, где никто  
не мешал ему  
мечтать: «Ах, если  
бы да кабы...»  
Впрочем, от  
надоедливой  
частицы **Бы** он так  
и не избавился.**

**ЕСЛИ БЫ  
ДА КАБЫ...**







**Принц  
Повелительное  
наклонение  
построил себе  
крепость и на  
главной башне  
написал свой  
девиз: «Так точно!  
Будет сделано!»**



**Так точно!  
Будет  
сделано!**





Принц  
**Изъявительное  
наклонение**

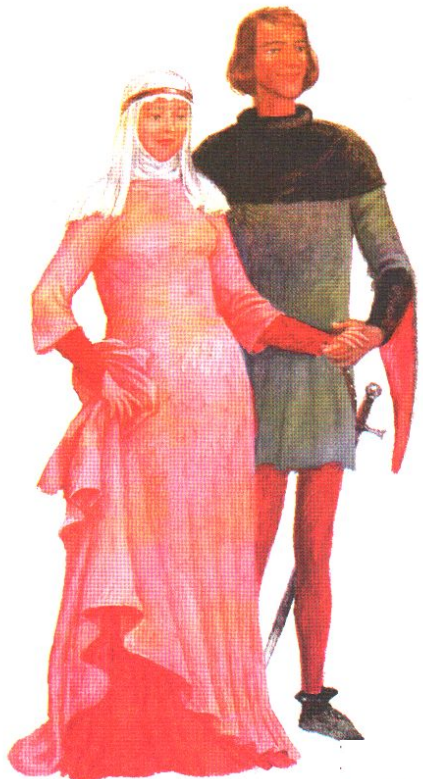
построил  
огромный  
дворец. Еще бы!

Ведь он  
обзавелся  
большой  
семьей!



На гербе он  
написал  
свой девиз:  
«Было! Есть!  
Будет»





**БЫЛО!  
ЕСТЬ!  
БУДЕТ!**



**А еще он составил  
генеалогическое  
древо  
королевской  
семьи.**

# НАКЛОНЕНИЯ ГЛАГОЛА

