



# Здравствуй, школа!

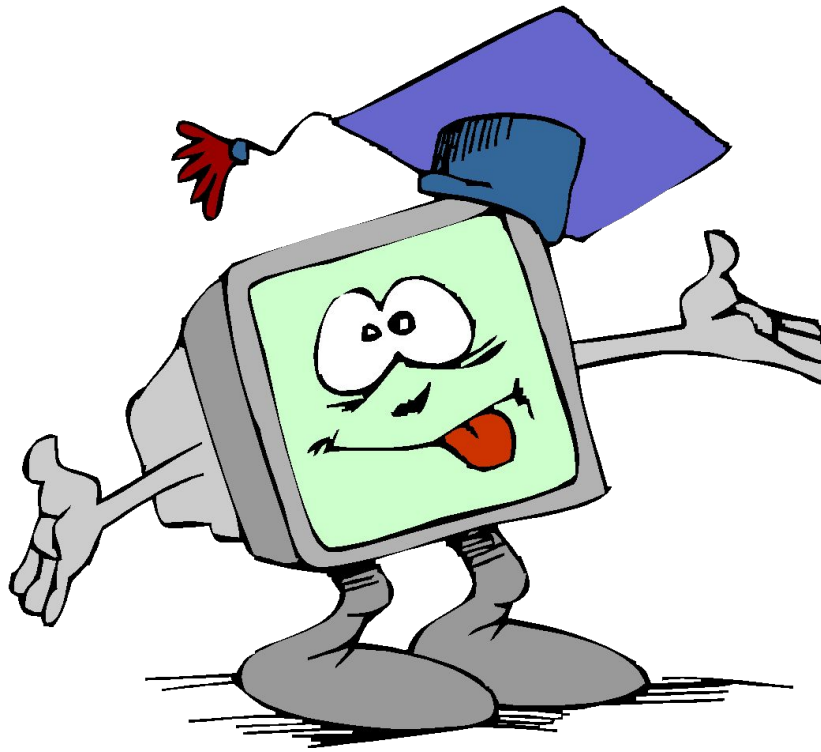
Первые уроки математики  
в 6 классе.

Повторение.  
Проценты. Решение задач.



МОУ СОШ №256 г.Фокино

# Будем знакомы. Я - Компик.



Сегодня на уроке мы  
вместе вспомним  
понятие процента.  
Конечно же  
порешаем задачи на  
эту тему.

**Желаю всем УДАЧИ!**  
Если вы не сможете  
ответить на  
вопросы, я помогу.



Недавно я узнал, что слово  
**процент** означает «сотая  
часть». Сотая часть чего?

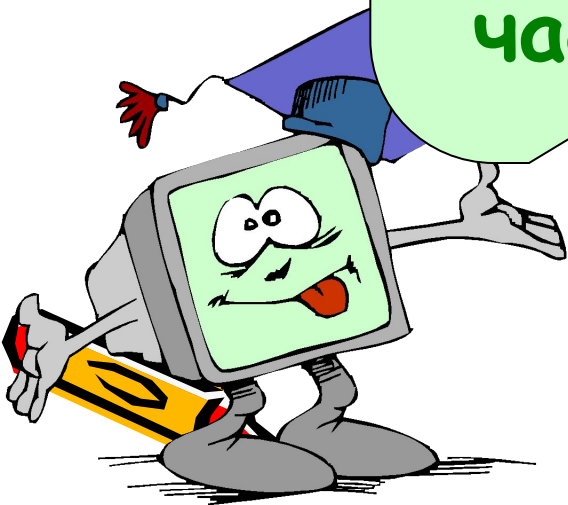


**Хороший вопрос!**  
Процент - это сотая  
часть любой  
величины.

Приведи мне пример,  
что такое процент.

Давай вместе решим задачу:

выразить  
отношение между  
двумя величинами:  
частью и целым.



# Задача (устно).

Ивану Царевичу, чтобы сорвать золотое яблочко, нужно было проскакать на Волке до волшебного сада 100 км. За 1 час он проскакал 35% всего пути.

Сколько километров он одолел и сколько ему осталось?

он одолел 35 км.

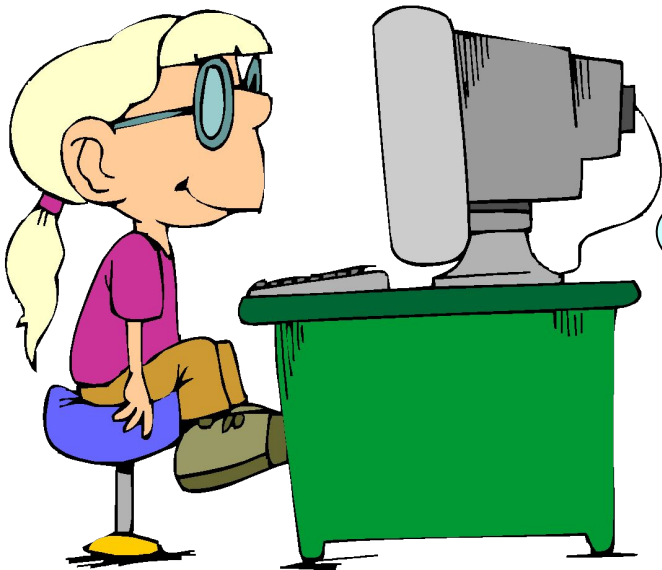
ему осталось

65 км.

Пожалуйста, обратитесь к решению

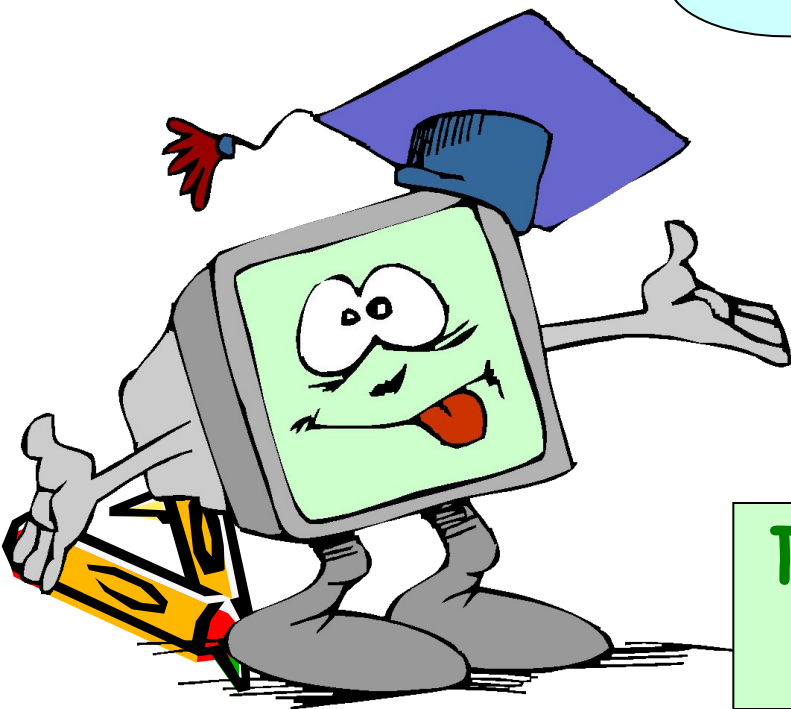
МОЛОДЦЫ!!!





Объясните, как  
найти процент от  
числа.

Как найти:  
30% от 200 или  
12% от 50.



**Проверяйте:**

- 1)  $200 : 100 * 30 = 60$
- 2)  $50 : 100 * 12 = 6$

**Получилось? МОЛОДЦЫ!!!  
А теперь задание:**

# Найдите соответствие:

25% от 60

40% от 35

21% от 200

60% от 120

20% от 90

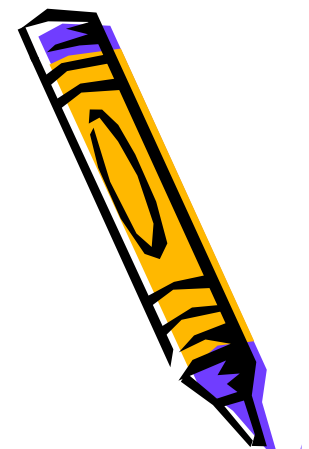
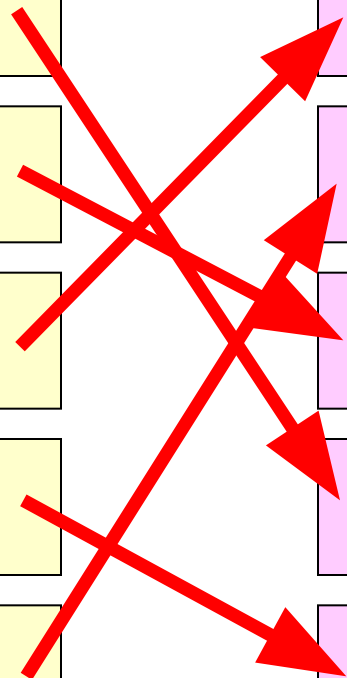
42

18

14

15

72

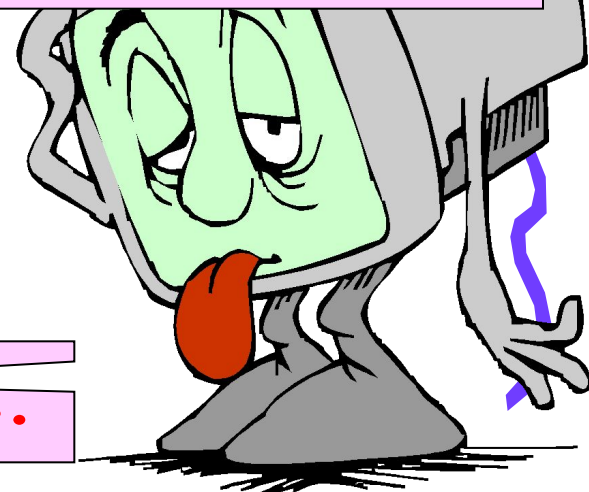
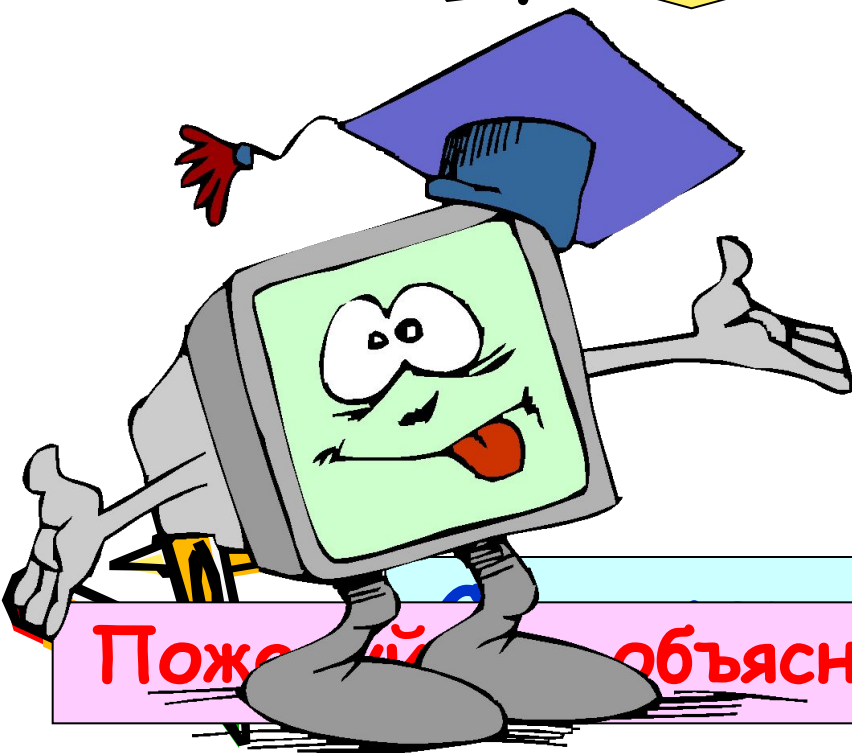
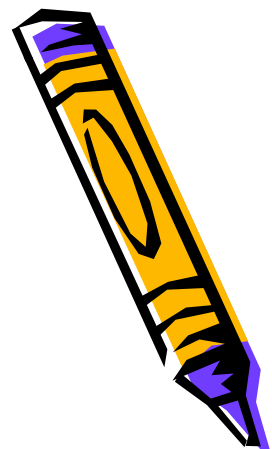


За контрольную работу по математике  
отметку «5» получили 12 учеников,  
что составляет 30% всех учеников.  
Сколько учеников в классе?

В классе 40  
учеников.

$12 : 30 * 100 = 40$   
Понял. МОЛОДЦЫ!!!

Пожалуйста, объясните решение.



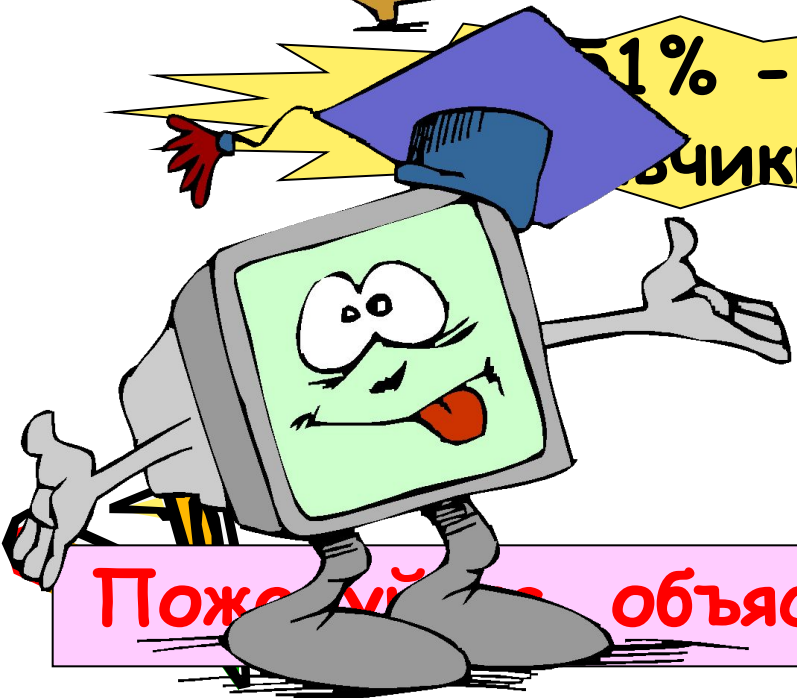


# Последняя задача.

В школе 700 учащихся. Среди них 357 мальчиков. Сколько процентов учащихся школы составляют мальчики?



51% - мальчики.



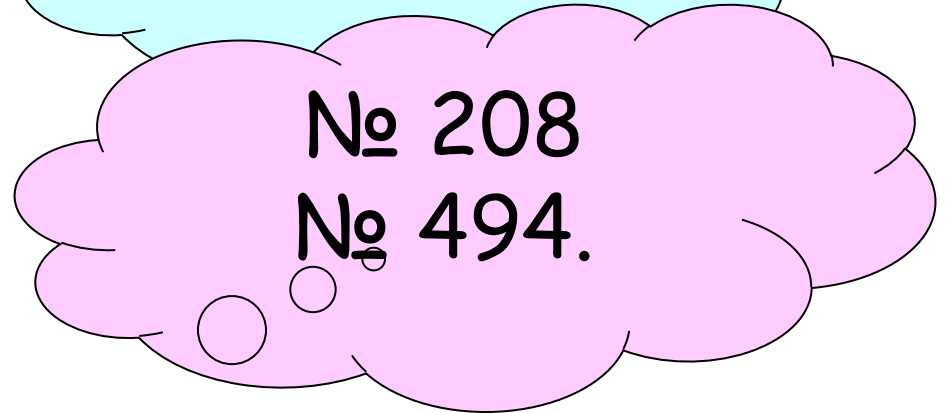
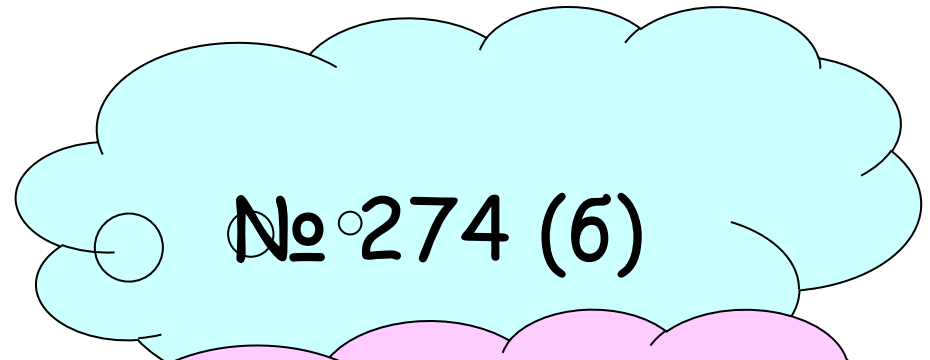
$$357 : 700 * 100 = 51$$

**МОЛОДЦЫ!!!**

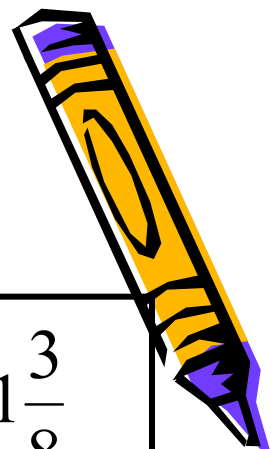


Пожалуйста, объясните решение.

# Домашнее задание:



# А теперь, работа на оценку:



1. Заполни таблицу:

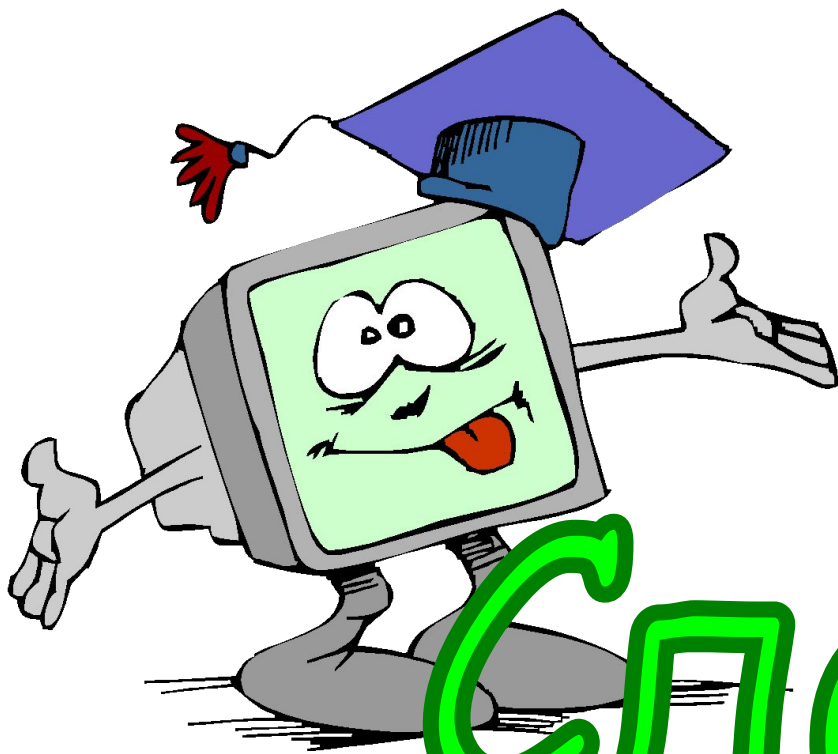
Обыкновенная дробь	$\frac{1}{4}$			$1\frac{3}{8}$
Десятичная дробь		0,36		
Проценты			127%	

2. Реши уравнения:

1в.  $1,4x - 0,54 = 0,3$

2в.  $3,2x - 5 = 5,72$





Спасибо

за урок!

