

Исследовательская работа

*Вычисление
скорости течения реки Березайки*

Река Березайка во время половодья



Цель работы: Проследить за изменением скорости течения реки Березайки в зависимости от изменения уровня воды.

Задачи:

- Изготовить модели кораблей;
- Выполнить практическую работу;
- Оформить материал в виде исследовательской работы;
- Подобрать задачи по теме.

Объект исследования: Задачи на движение.

Предмет исследования: Скорость течения реки Березайки.

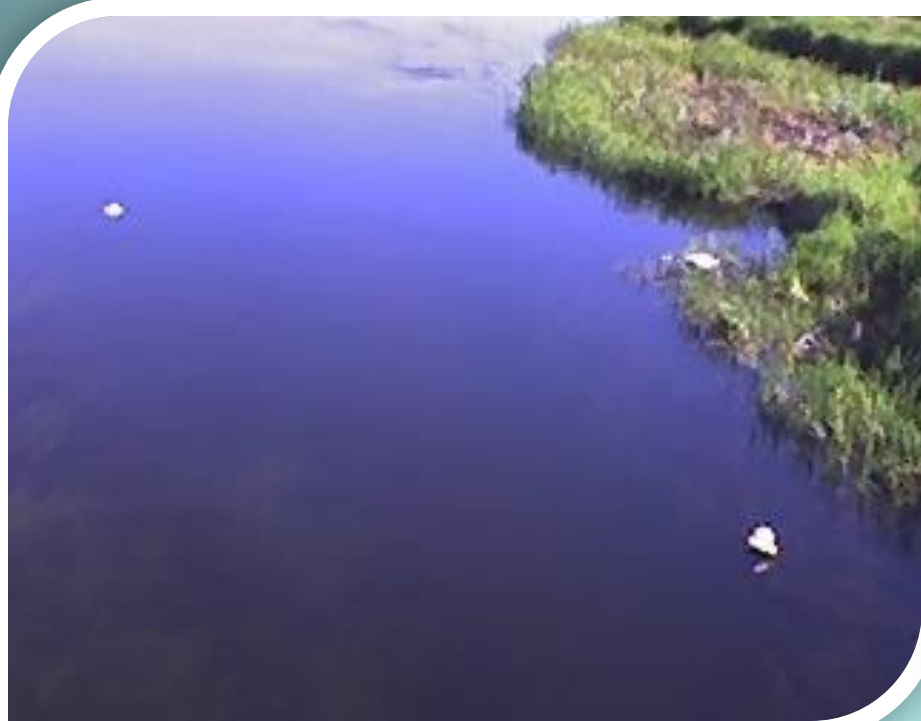
Мы за работой



Мост через р.Березайку



Спуск корабликов на воду



Май 2008 г.



Апрель 2009 г.

Формула вычисления скорости течения реки

$$v = s : t$$

Результаты измерений и вычислений в апреле.

№	Материал модели	Путь (м)	Время (сек)	Скорость (м/с)	Скорость (км/ч)
1	Дерево	20	29	0,69	2,5
2	Пластик	20	30	0,67	2,4
3	Бумага	20	28	0,71	2,6
4	Пластик	20	30	0,67	2,4

Как влияет глубина реки на скорость течения

Месяц	Глубина реки (м)	Средняя скорость (км/ч)
Апрель	2,1	2,5
Май	1,5	1
Июнь	1,1	0,53
Октябрь	1,4	0,8

ВЫВОД: скорость течения реки зависит от глубины реки. Чем больше воды в реке, тем больше скорость течения реки.