

Урок 33

Д/З: 7.2

ТМЦ при кровотечении

Д/З: 7.2



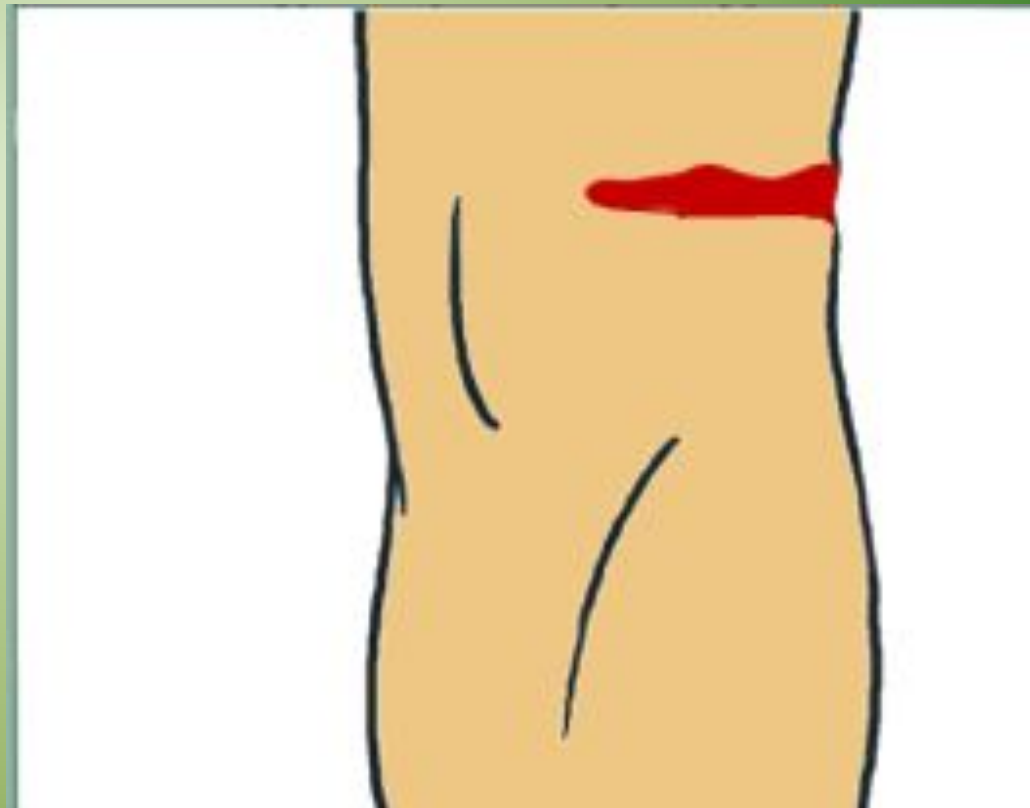
Изучение нового материала

РАНА

механическое повреждение тканей тела с нарушением целостности кожи или слизистой оболочки.



Ïðèçíàâèè ðàíáííèéé.swf



КРОВОТЕЧЕНИЕ

истечение крови из кровеносных сосудов
из-за нарушения их целостности.



Наружное



Внутреннее



Капиллярное



Артериальное

Смешанное



Венозное

Кровотечение останавливают

- давящими повязками,
- наложением жгута,
- перевязкой сосуда,
- кровоостанавливающими средствами;
- применяют также переливание крови

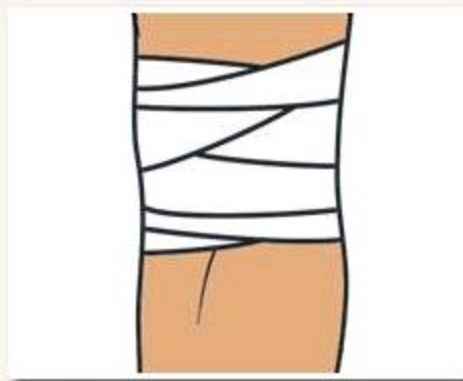
ПМП при незначительных ранах



Промыть рану перекисью водорода

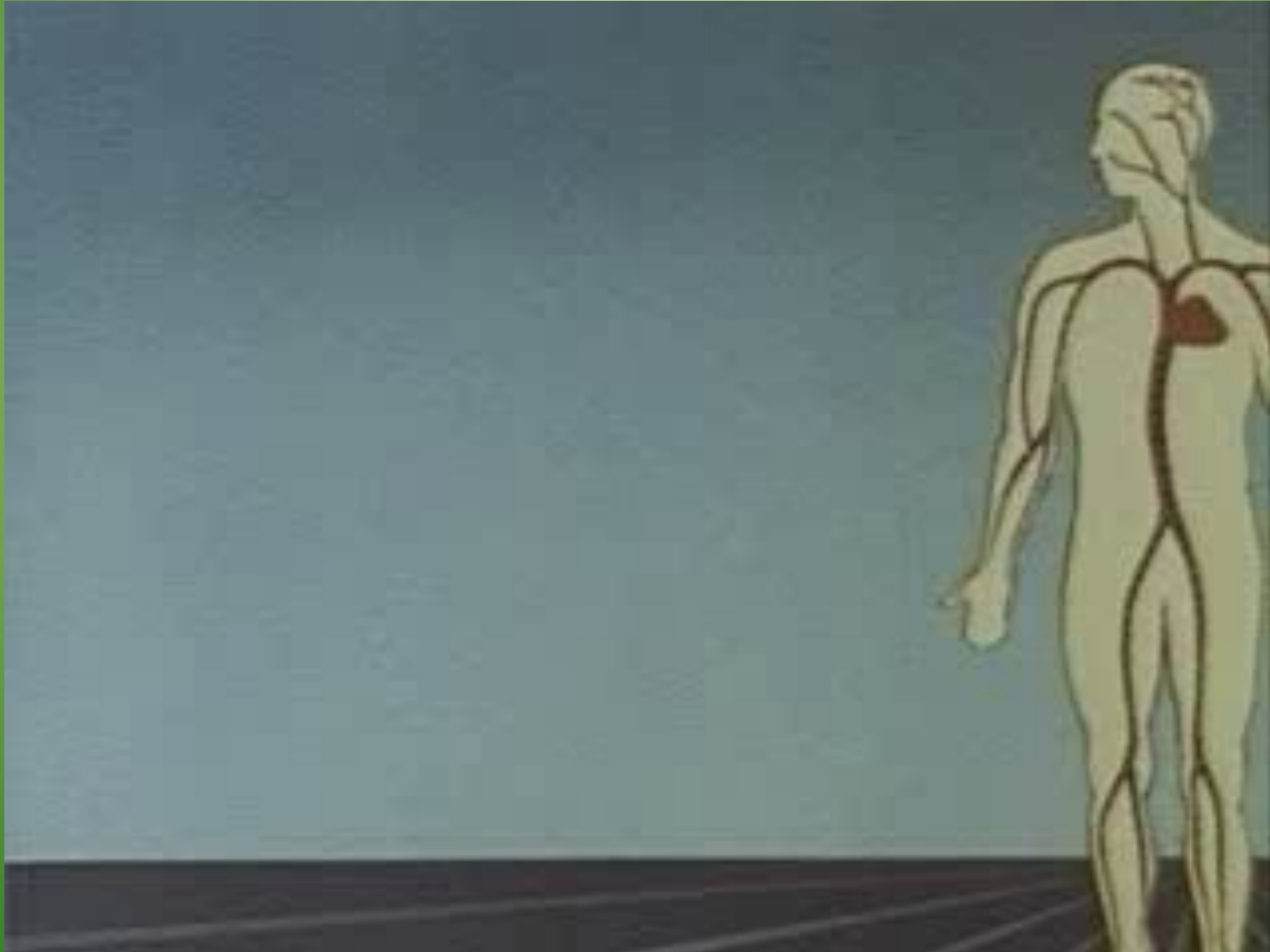


Обработать края раны йодом



Наложить на рану стерильную повязку

ПМП при венозном кровотечении



ПМП при венозном кровотечении

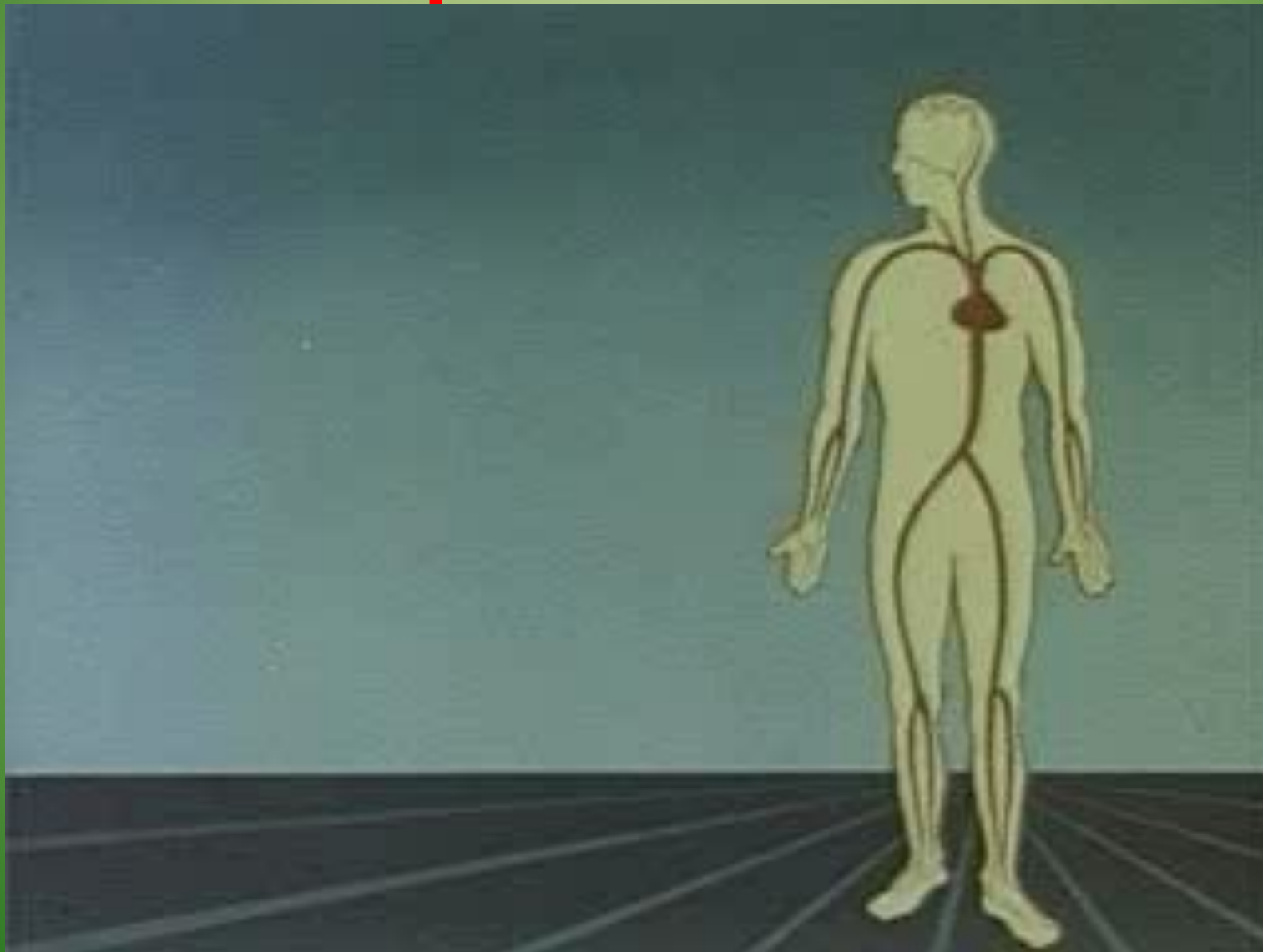


- наложить на кровоточащую рану стерильную или чистую ткань;
- поверх положить плотный валик из бинта или ваты;
- туго прибинтовать.

Правила бинтования

- Слева направо (по отношению к бинтующему), снизу вверх.
- Головку бинта держать в правой руке, а начало – в левой
- Начинать и заканчивать повязку необходимо на узкой части тела пострадавшего
- Заканчивать повязку необходимо на некотором расстоянии от повреждения

ПМП при артериальном кровотоке



ПМП при артериальном кровотечении



ПМП при артериальном кровотечении

Первая помощь при артериальном кровотечении (наложение жгута):

- конечность приподнять вверх;
- на место наложения жгута наложить какую-либо ткань;
- жгут затянуть до остановки кровотечения(1-й тур жгута наиболее тугой, 2-й тур накладывать с меньшим натяжением, остальные — с минимальным, туры жгута должны ложиться рядом друг с другом, не ущемляя кожи);
- под жгут положить записку с указанием времени наложения жгута.



ПМП при артериальном кровотечении

- Максимальное время наложения жгута летом не более 120 минут;
- Максимальное время наложения жгута зимой не более 60 минут;
- Какую информацию необходимо указать в записке, прикрепляемой к жгуту необходимо указать дату и точное время (часы и минуты) наложения жгута.

КОНТРОЛЬНЫЕ ВОПРОСЫ

В каком случае необходимо
вызвать «Скорую помощь»?

Многие из многих



при сильных болях в организме

при обильном кровотечении

при насморке

при образовании мозолей

при ожоге кипятком, раскаленным
утюгом

при ощущении слабости в организме

В каком случае необходимо вызвать «Скорую помощь»?

Многие из многих



при сильных болях в организме

при обильном кровотечении

при ожоге кипятком, раскаленным утюгом

Как правильно бинтовать пострадавшего человека?

Многие из многих

справа налево (по отношению к
бинтующему), сверху вниз

головку бинта держать в левой руке,
а начало - в правой

слева направо (по отношению к
бинтующему), снизу вверх

головку бинта держать в правой руке,
а начало - в левой



Как правильно бинтовать пострадавшего человека?

Многие из многих



слева направо (по отношению к бинтующему), снизу вверх

головку бинта держать в правой руке, а начало - в левой

На какое максимальное время
можно накладывать жгут
кровоостанавливающий в зимний
период?

Один из многих



не более чем на 0,5 ч.

не более чем на 1,0 ч.

не более чем на 1,5 ч.

не более чем на 2,0 ч.

На какое максимальное время
можно накладывать жгут
кровоостанавливающий в зимний
период?

Один из многих



не более чем на 1,0 ч.



Какую информацию необходимо указать в записке, прикрепляемой к жгуту:

- 1) дату и время получения ранения;
- 2) фамилию, имя, отчество пострадавшего;
- 3) дату и точное время (часы и минуты) наложение жгута;
- 4) время наложения жгута (часы, минуты и секунды);
- 5) фамилию, имя и отчество человека, наложившего жгут.

Какую информацию необходимо указать в записке, прикрепляемой к жгуту:

- 1) дату и время получения ранения;
- 2) фамилию, имя, отчество пострадавшего;
- 3) дату и точное время (часы и минуты) наложение жгута;
- 4) время наложения жгута (часы, минуты и секунды);
- 5) фамилию, имя и отчество человека, наложившего жгут.

На какой части тела необходимо начинать и заканчивать повязку?

на узкой части тела пострадавшего

на широкой части тела пострадавшего

на средней части тела пострадавшего

на узкой части тела пострадавшего, заканчивая на некотором расстоянии от повреждения

Один из многих



На какой части тела необходимо начинать и заканчивать повязку?

Один из многих



на узкой части тела пострадавшего, заканчивая на некотором расстоянии от повреждения

Отметьте недостающие действия при оказании первой помощи при небольших травмах, ссадинах, порезах.

Многие из многих



наложить на рану стерильную повязку

обработать края раны йодом

втереть мазь в рану

растереть рану

залить рану йодом

наложить на рану жгут-закрутку

Отметьте недостающие действия при оказании первой помощи при небольших травмах, ссадинах, порезах.

Многие из многих



Промыть рану перекисью водорода

?

?

наложить на рану стерильную повязку

обработать края раны йодом



**При глубоком
и обширном
ранении
прежде всего
необходимо:**

1. доставить пострадавшего в травмпункт;
2. продезинфицировать рану;
3. успокоить пострадавшего, дать ему успокоительное лекарство;
4. измерить температуру;
5. остановить кровотечение

**Что
необходимо
сделать с
раной перед
наложением
давящей
повязки:**

1. промыть рану водой и обработать ее зеленкой;
2. обработать рану перекисью водорода или слабым раствором марганцовки;
3. обработать рану йодом.

**Что
необходимо
сделать с
раной перед
наложением
давящей
повязки:**

1. промыть рану водой и обработать ее зеленкой;
2. обработать рану перекисью водорода или слабым раствором марганцовки;
3. обработать рану йодом.