

Астана медицина университеті АҚ

Ішкі аурулар кафедрасы

Тақырыбы : Буын синдромы.Ревматоидты
артрит



Орындағын: Ерікқызы М 432ОМ
Тексерген: Байтенова Л.Н.

анықтамасы

- РА- Ревматоидты артрит ([англ.](#) rheumatoid arthritis) —эрозивті-деструктивті полиартрит түрінде ұсақ буындарды зақымдаумен жүретін , негізінде этиологиясы белгісіз аутоиммунды механизм болатын дәнекер тінінің жүйелі ауруы.

Классификация МКБ 10 бойынша:

M05 Серопозитивті ревматоидты артрит(Ревматоидты артрит)

M05.0 Синдром Фелти

M05.1 Өкпенің ревматоидты ауруы(j99.0)(

Ревматоидты пневмокониоз)

M05.2 Ревматоидты васкулит

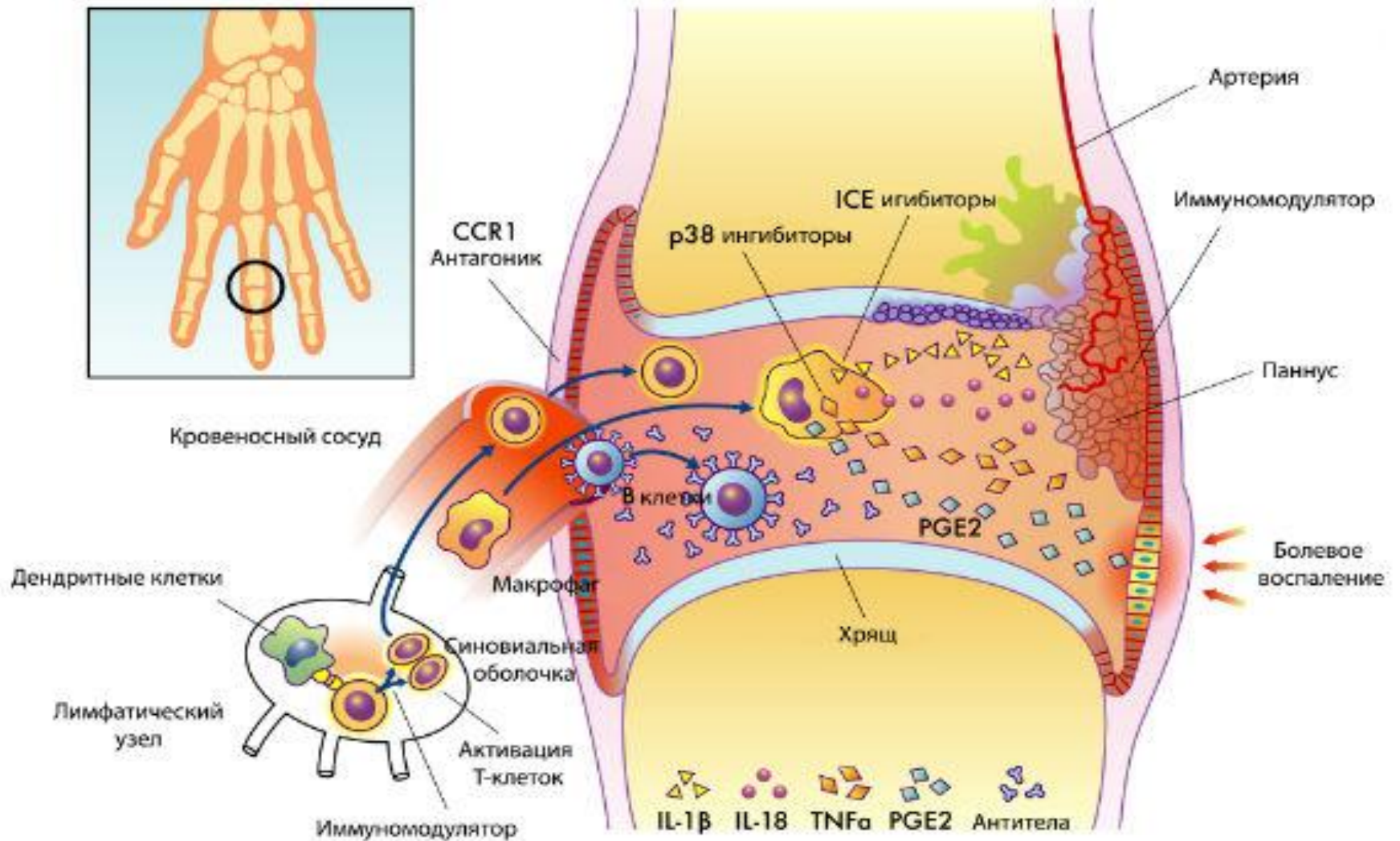
M05.3 Басқа мүшелер мен жүйелерді қамтыған ревматоидты артрит

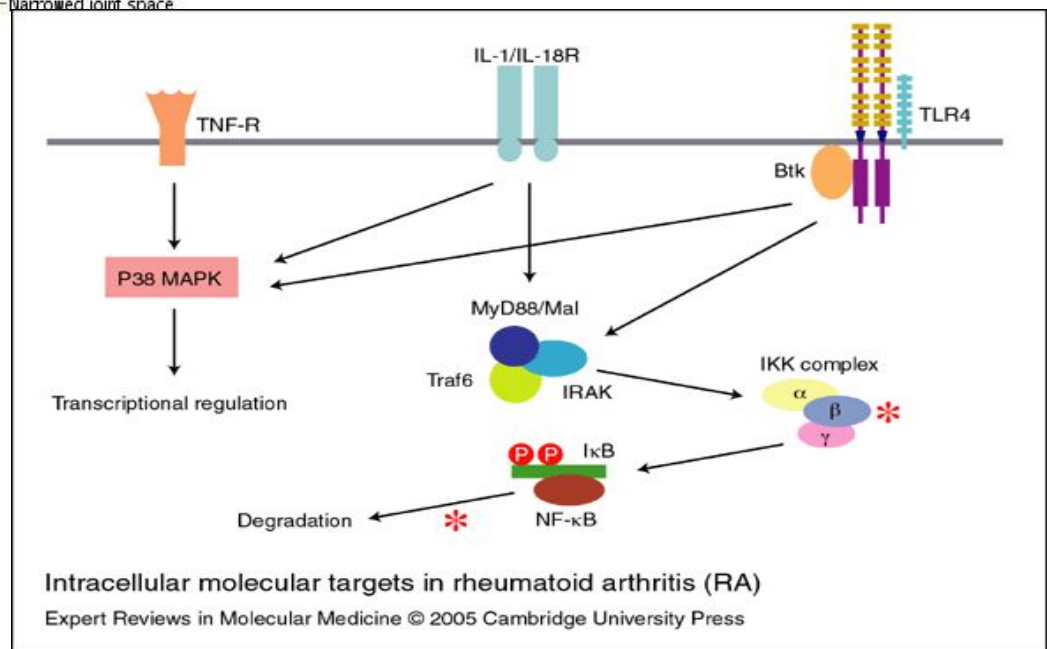
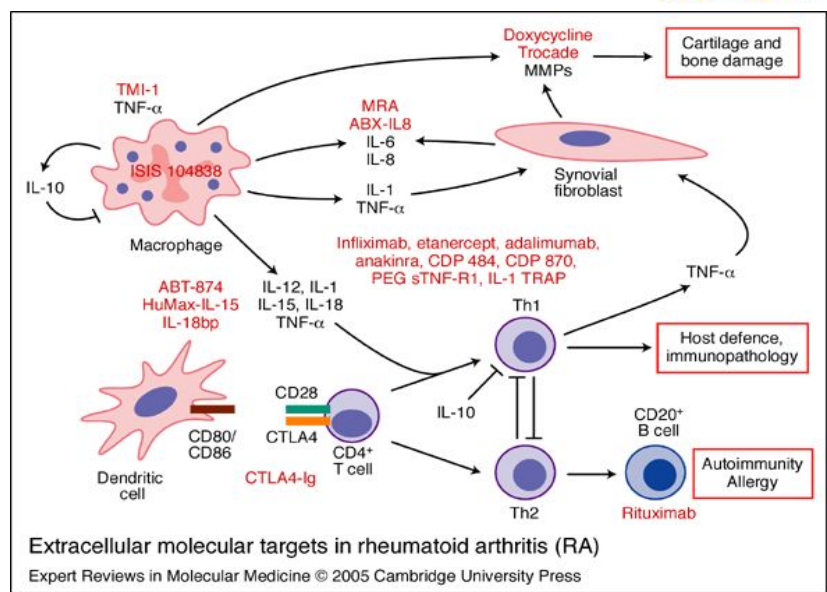
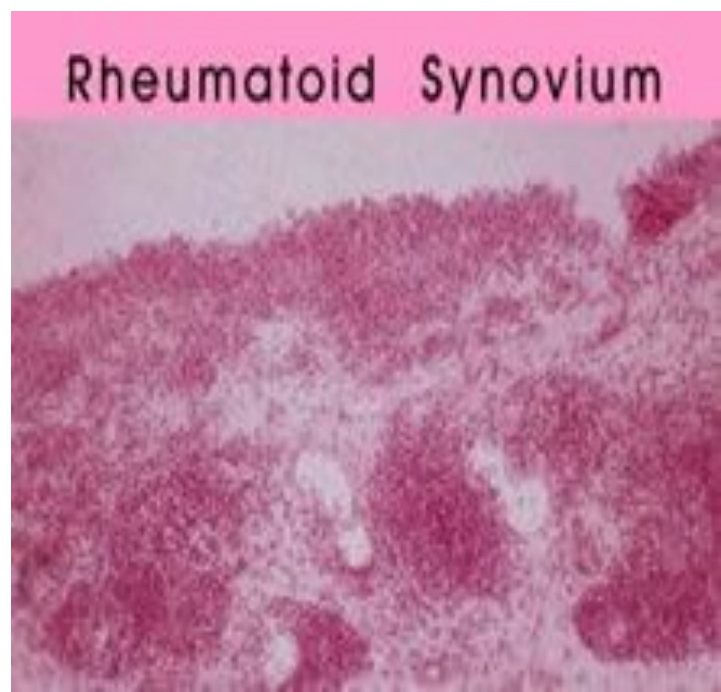
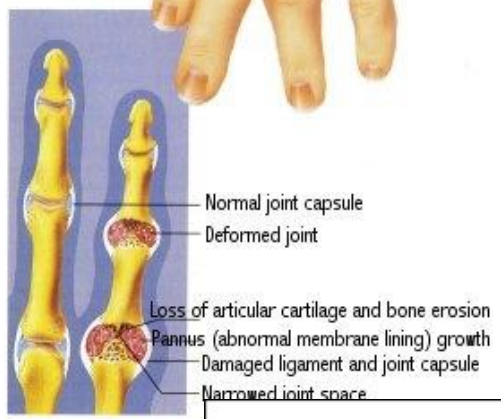
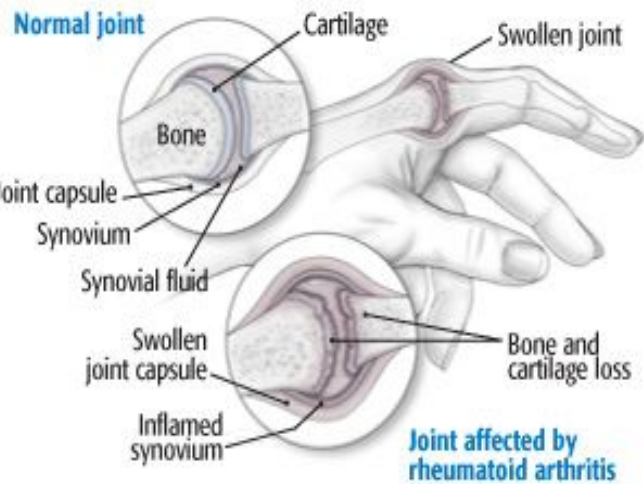
M05.8 Басқа серопозитивті ревматоидты артриттер

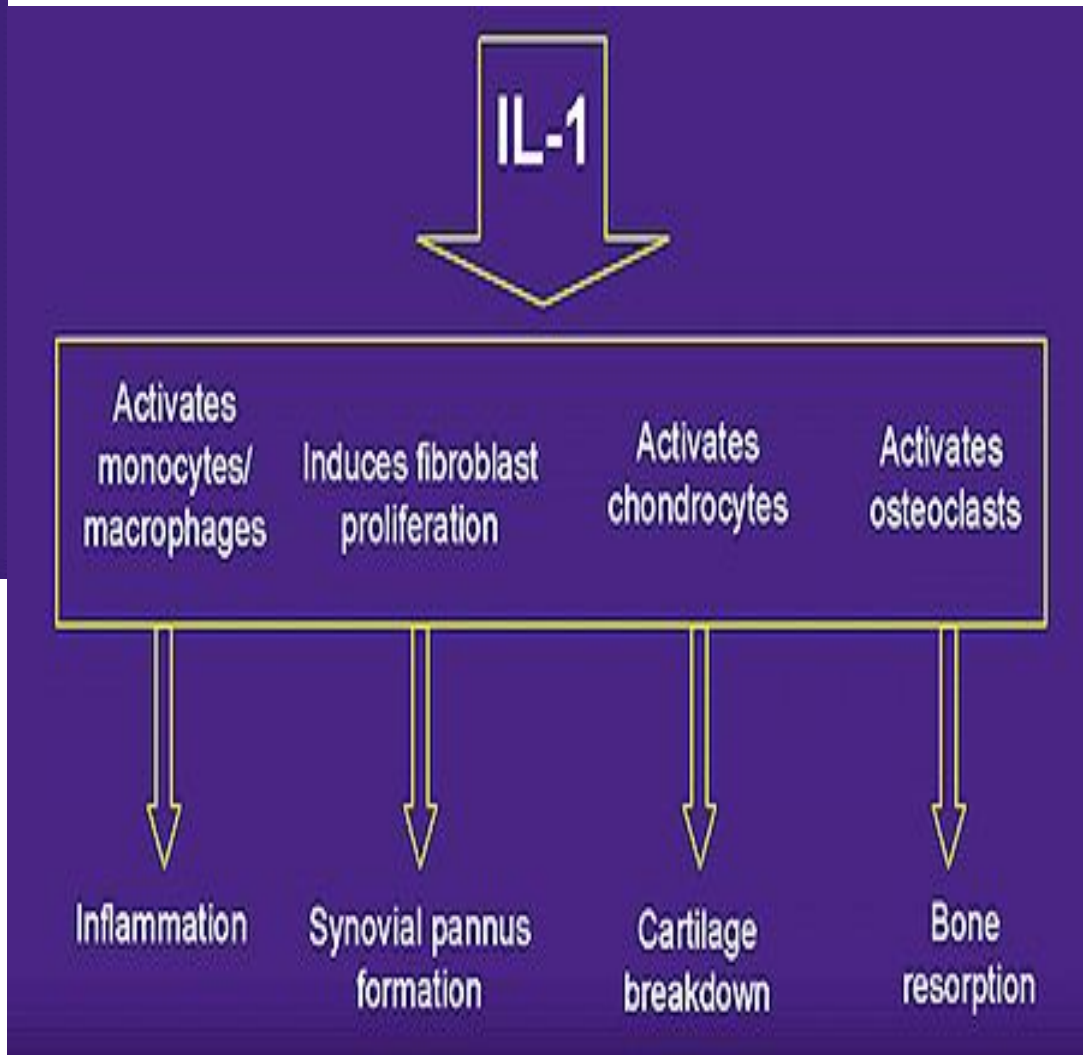
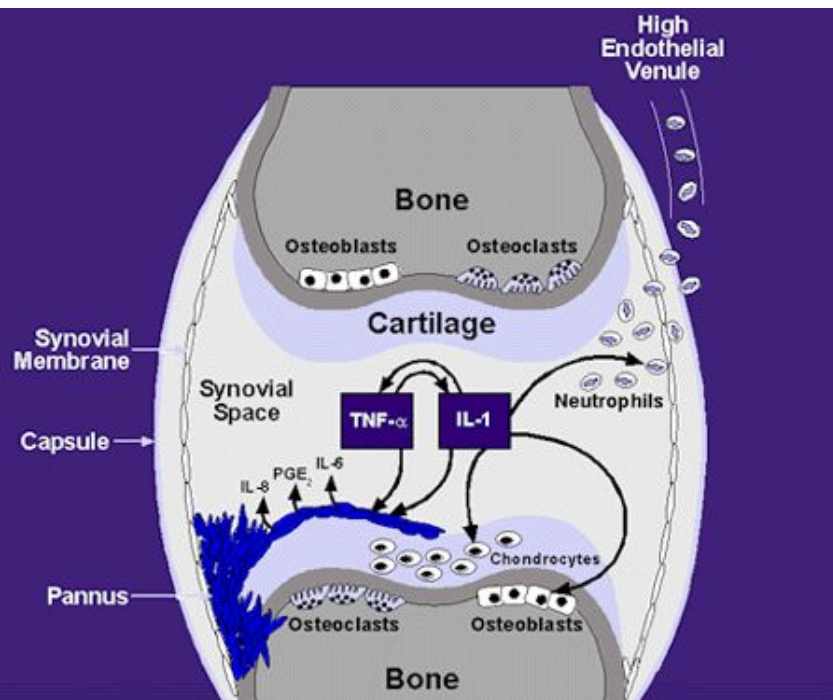
M05.9 Серопозитивті ревматоидты артрит анықталмаған.

Патогенезі

Ревматоидный артрит







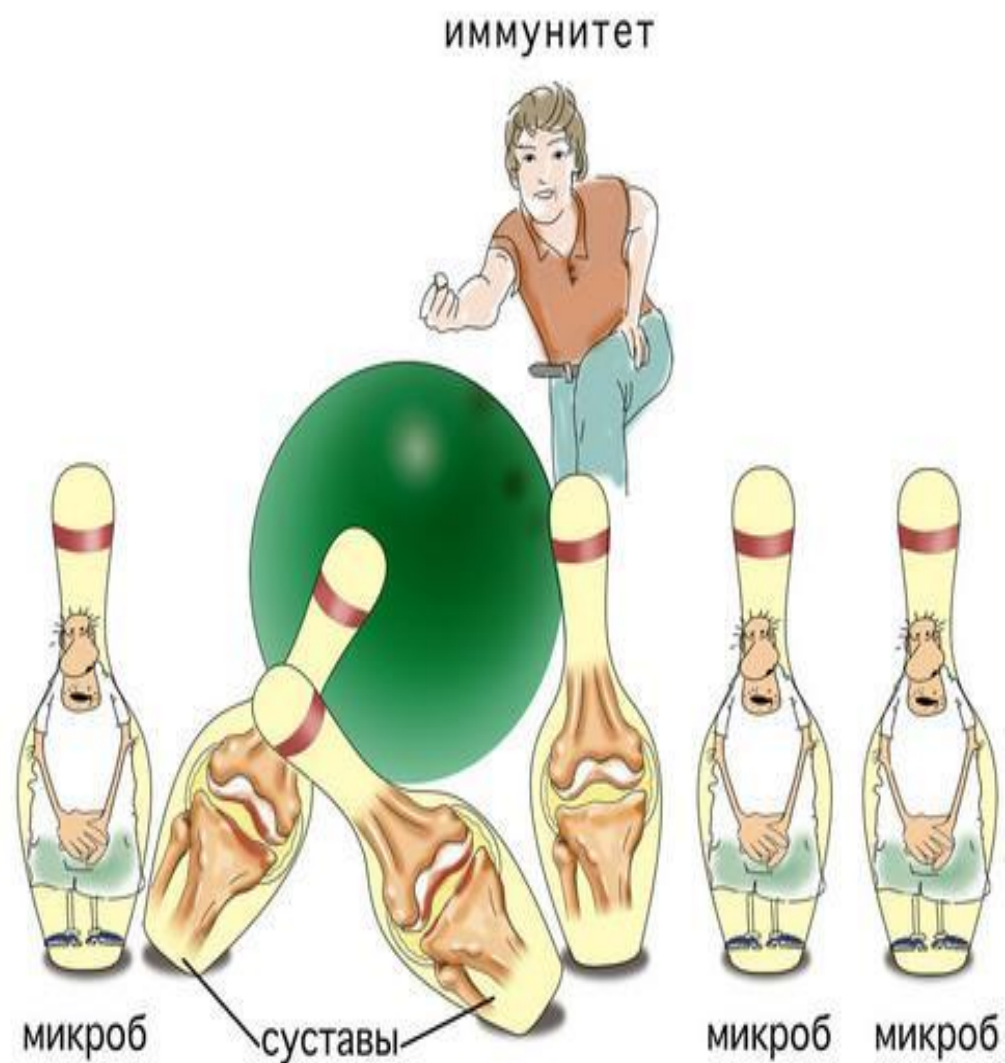
Здоровый сустав



Остеоартрит Ревматоидный артрит



Здоровье и артритные суставы



Буын синдромы

1. Перифериялық буындар зақымдалады 3/2 жағдайда;
2. Симметриялық қабыну тән;
3. Пальпация: ауырсыну сезімі және буын устінде жергілікті температураның жоғары болуы; Қабынған буын аймағындағы тері түсі өзгермейді.
4. Буын қозғалысының шектелуі-анкилозға дейін;
5. Таңертеңгілік буындардың құрысуы 30 минуттан астам созылады; Құрысудың ұзақтылығы аурудың белсенділігін көрсетеді.
6. Буын деформациясы ;
7. Түннің екінші бөлігінде — симптом тар биалай/ «тугих перчаток» /, «корсета» пайда болады;
8. Үнемі буындардағы спонтанды ауырсыну сезімі және ол белсенді қозғалыс жасағанда күшейе түседі;
9. Монотондылық, созылмалы ағым және емдеуден кейін қалдық өзгерістердің сақталуы тән;
10. Жазушы және бұғуші саусақ сүйектерінде тендоинфламация және амиотрофия калыптасады;
11. Ревматоидты түйіндер;



Патология	Критерии
Ревматический полиартрит	Острое течение — «летучий» полиартрит, быстро и полностью обратимый. Эндомиокардит. Пороки сердца. Повышены титры АСЛ-О и АСГ
Ревматоидный (поли)артрит	Хроническое прогрессирующее течение. Костные деформации суставов, контрактуры, подвывихи, анкилозы, костные деструкции. Положительна реакция Ваалера—Роуза
Инфекционно-аллергический полиартрит	Острое начало и течение после обострения очаговой инфекции. Наблюдаются бурситы, тендовагиниты, артрозы. Поражения сердца отсутствуют. Часто отмечается рецидивирующее течение

Стадии ревматоидного артрита

Здоровый сустав



1. Синовит



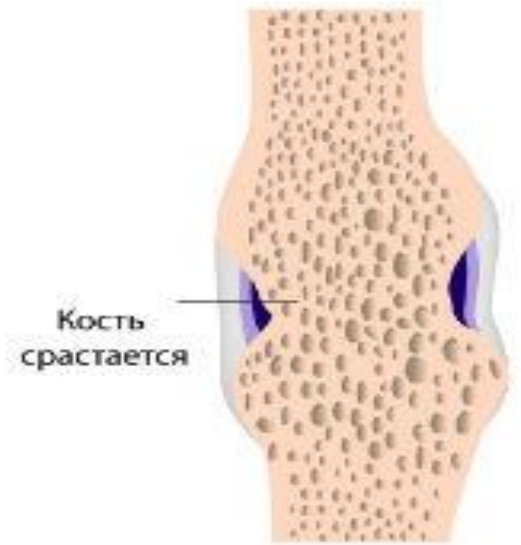
2. Паннус



3. Волокнистый анкилоз



4. Костный анкилоз



Клиникалық көрінісі



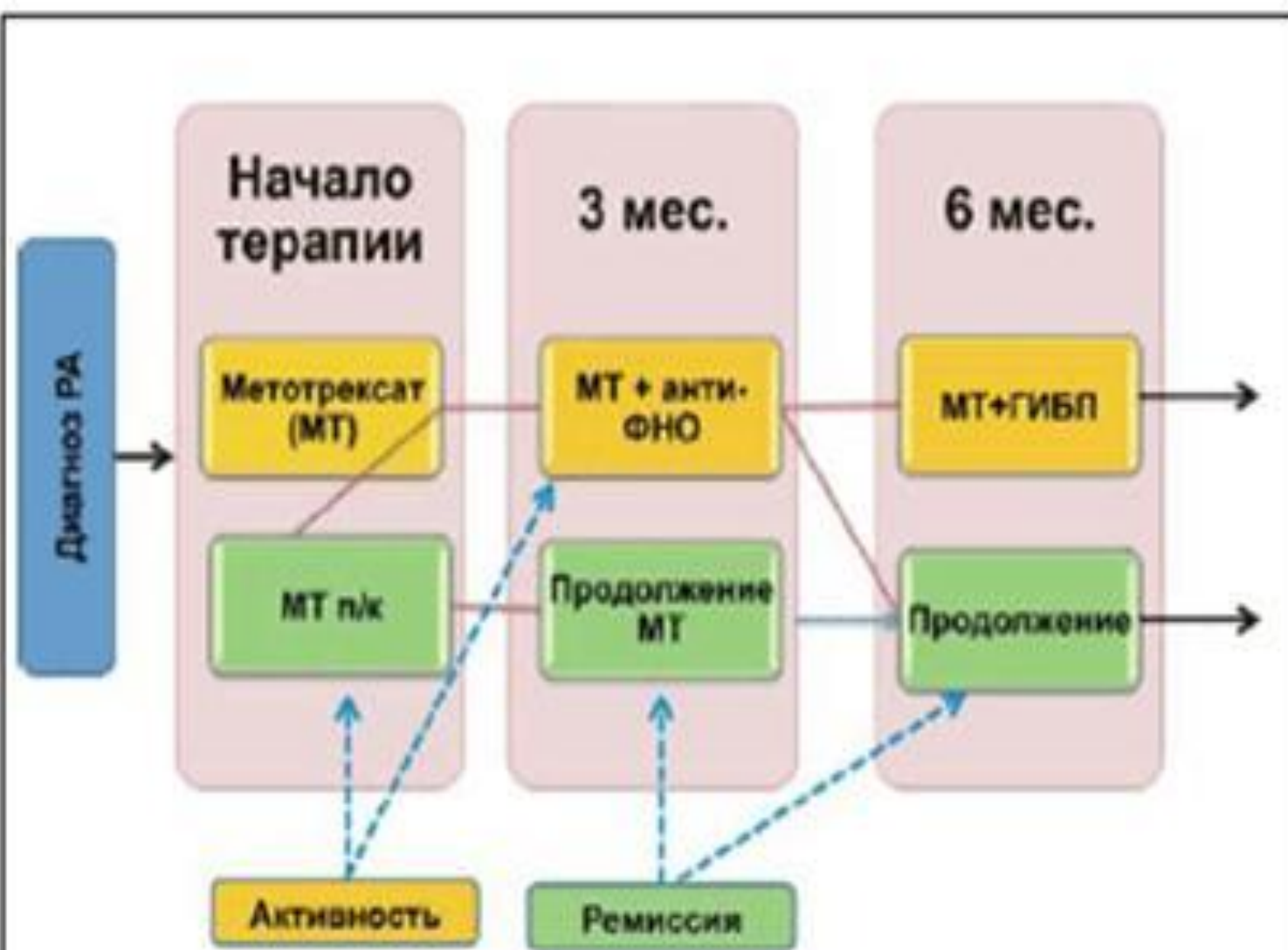


Рис. 2. Конкретизация стандартной схемы терапии РА в соответствии с рекомендациями T2T



"Скорая помощь"