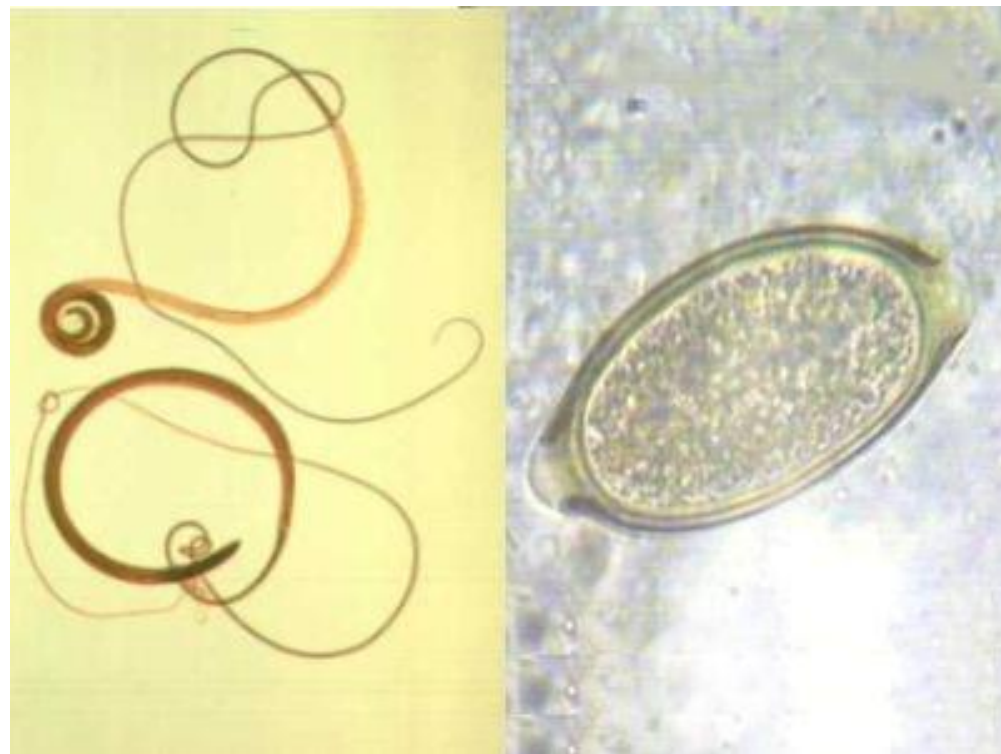


ВЛАСОГЛАВ ЧЕЛОВЕЧЕСКИЙ

Группа 2Ф

Москва 2014

Власоглав



взрослые особи и яйцо

- а — самка власоглава;
- б — самец власоглава;
- 1 — передний конец тела;
- 2 — задний конец.

Власоглав

- Этот гельминт занимает третье место по частоте распространения. Заражение власоглавом вызывает трихоцефалез.
- Длина тела самки власоглава достигает 5,5 см, самца — 4-5 см. Форма тела этого гельминта довольно своеобразна: головной конец резко сужен и имеет вид нити или волоса, а задний утолщен.

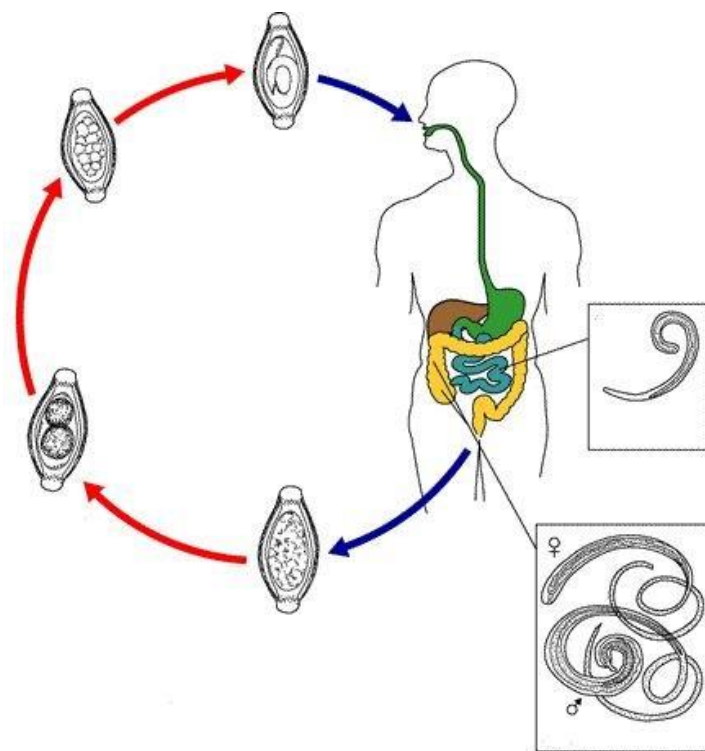
Власоглав

- В переднем, нитевидном, отделе размещен только пищевод, а все остальные органы расположены в задней части червя. Власоглав паразитирует в кишечнике: в слепой кишке, червеобразном отростке, в начальном отделе толстой кишки.
- Паразитируя в кишечнике, червь повреждает передним концом слизистую оболочку его стенки и питается кровью. Яйца власоглава напоминают по форме лимон с пробочками на полюсах.



Цикл развития власоглава

- Жизненный цикл этого гельминта несложен. Оплодотворенная самка откладывает яйца прямо в кишечнике, откуда вместе с фекалиями они выходят наружу.
- Личинки развиваются из яиц непосредственно во внешней среде. При оптимальных условиях (температура 26-28° C) яйца созревают в течение 4 недель. Промежуточного хозяина у власоглава нет.



- Классические пути заражения трихоцефалезом: немытые фрукты и овощи, грязные руки, некипяченая вода.

Власоглав

- В организм человека гельминты проникают через грязные руки, немытые овощи и фрукты и воду. Яйца попадают в кишечник, достигают слепой кишки и превращаются в зрелых особей. В организме человека власоглавы могут прожить 5 лет.
- Возникновение симптомов трихоцефалеза зависит от степени зараженности. Единичные гельминты не вызывают никаких проявлений. При массовом заражении нарушается работа пищеварительного тракта, происходит потеря аппетита, появляются боли, поносы и запоры.
- Начинаются сбои и в деятельности нервной системы, проявляясь в головокружениях и судорожных припадках. В местах травматических повреждений стенок кишечника при трихоцефалезе может развиваться вторичная инфекция, а как осложнение — возникнуть аппендицит.

КОНЕЦ

