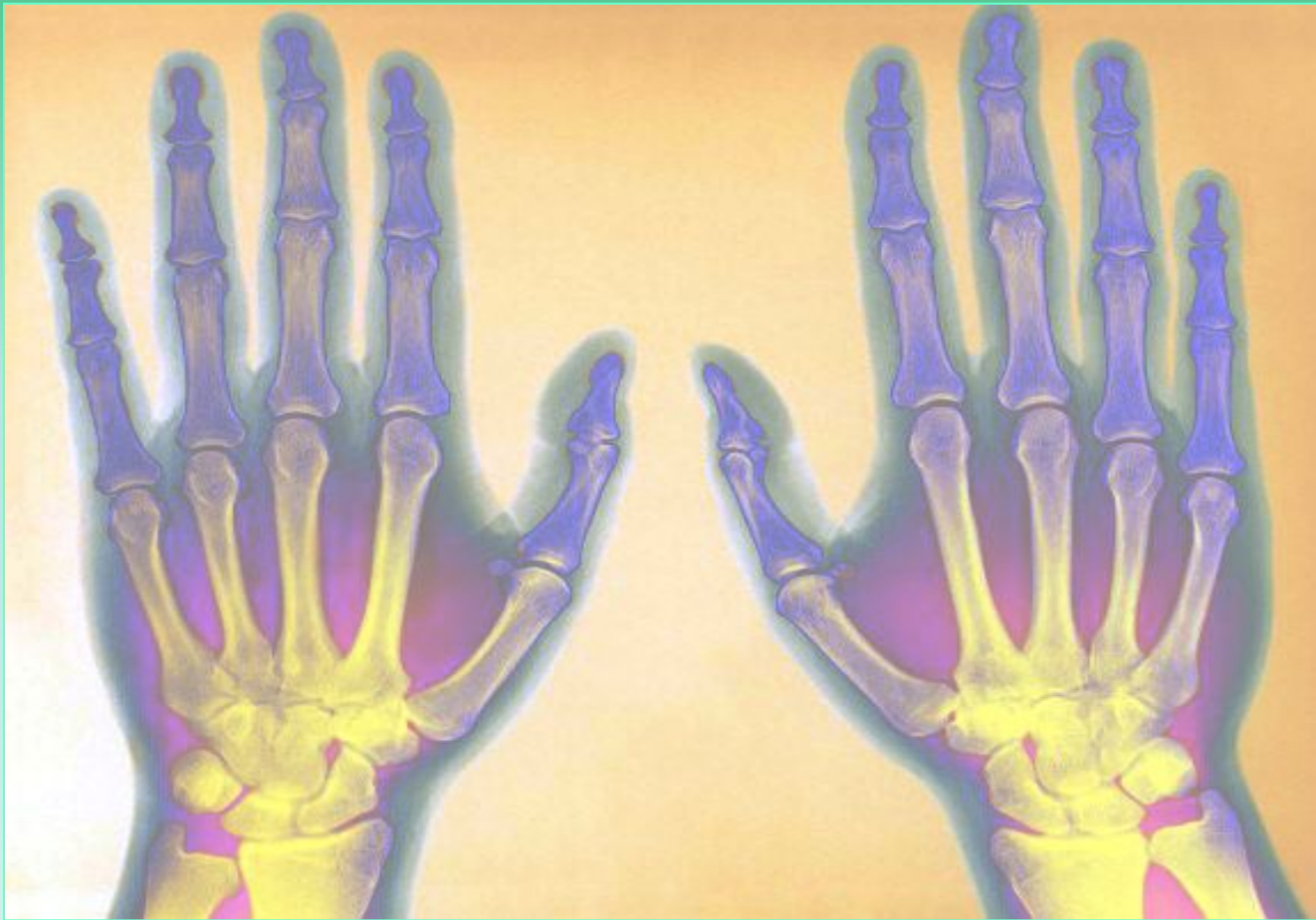
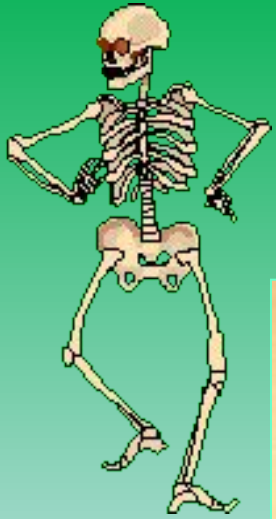


# Первая помощь при повреждениях скелета.



## Внешний вид конечности при растяжении связок



-Какие симптомы наблюдаются при растяжении связок?

- Какую помощь необходимо оказать пострадавшему?

# ВЫВИХ



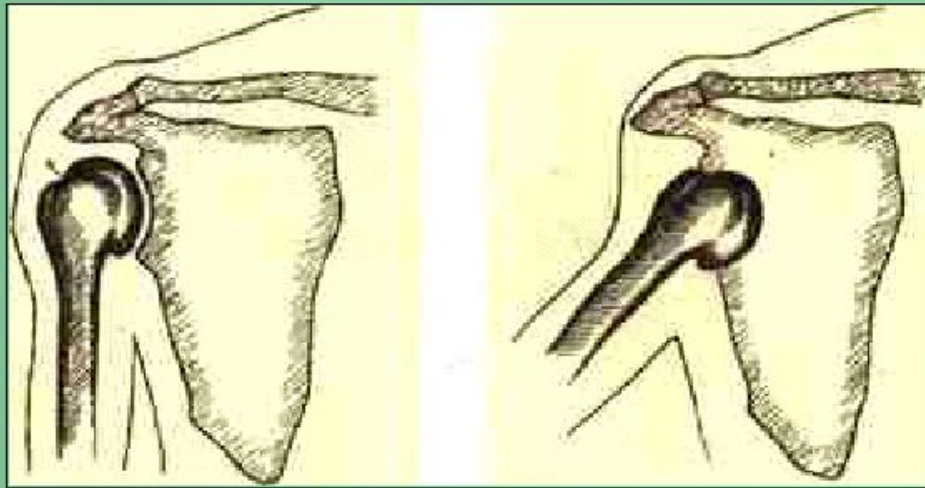
**ВЫВИХ**- стойкое смещение суставных костей, при котором головка одной кости **ВЫХОДИТ** из суставной ямки другой.



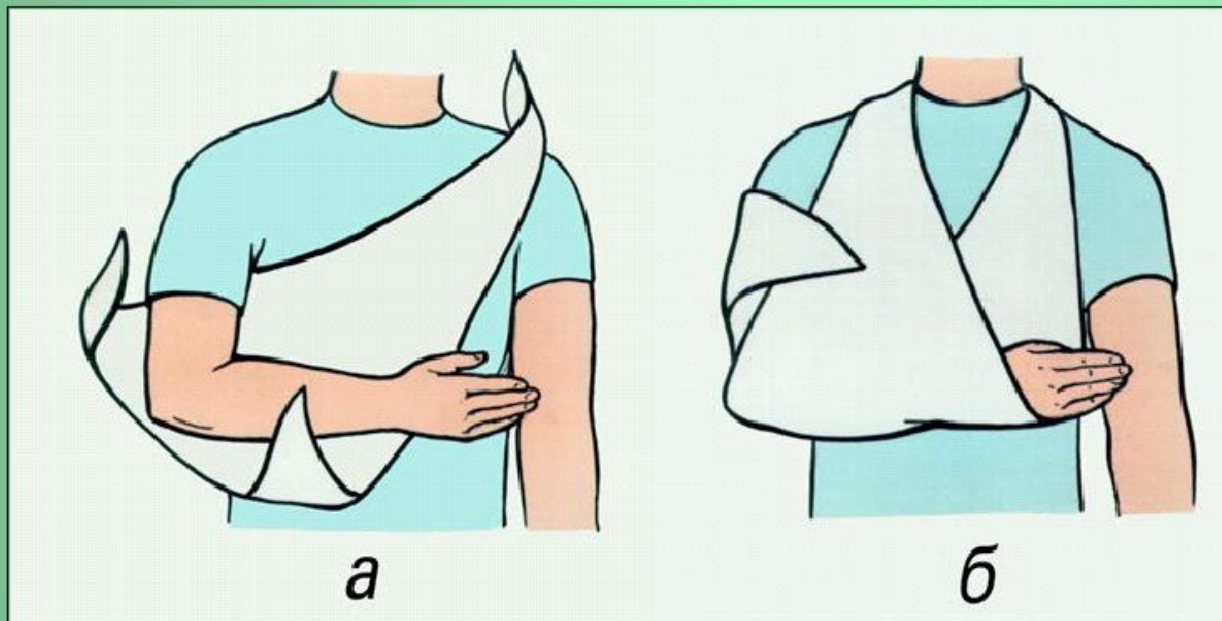


- Чем сопровождается вывих сустава? Что ощущает человек при этом?

- Какую помощь необходимо оказать пострадавшему при вывихе?



Вид сустава  
при вывихе



# Переломы

Закрытый перелом



Открытый перелом

**Закрытый перелом-**  
перелом без нарушения  
целостности мягких тканей и  
кожи.

**Открытый перелом-**  
перелом с повреждением  
мягких тканей и кожи.



# Перелом со смещением

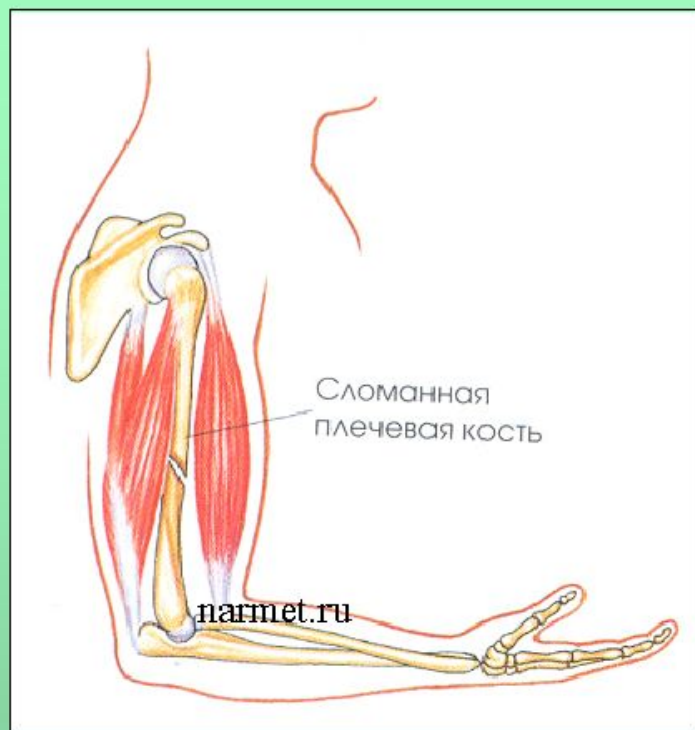


**Рентгеновский  
снимок перелома  
нижней  
конечности.**

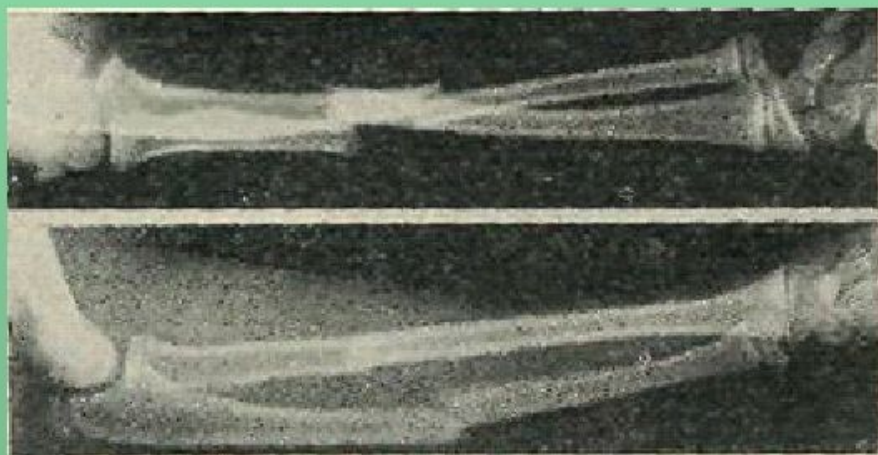




- Что такое перелом? Каковы симптомы при переломе? Как оказать помощь?



**Иммобилизация** верхней конечности с помощью подручной шины при переломе предплечья



# Наложение шины





- Перелом какой кости изображен?
- Какие подручные средства можно использовать при наложении шины?
- Сколько суставов нужно обездвижить при этом?
- Моно наложить шину на голое тело?
- С помощью чего закрепляется шина?
- А что меняется, если перелом открытый и бежит кровь?

