

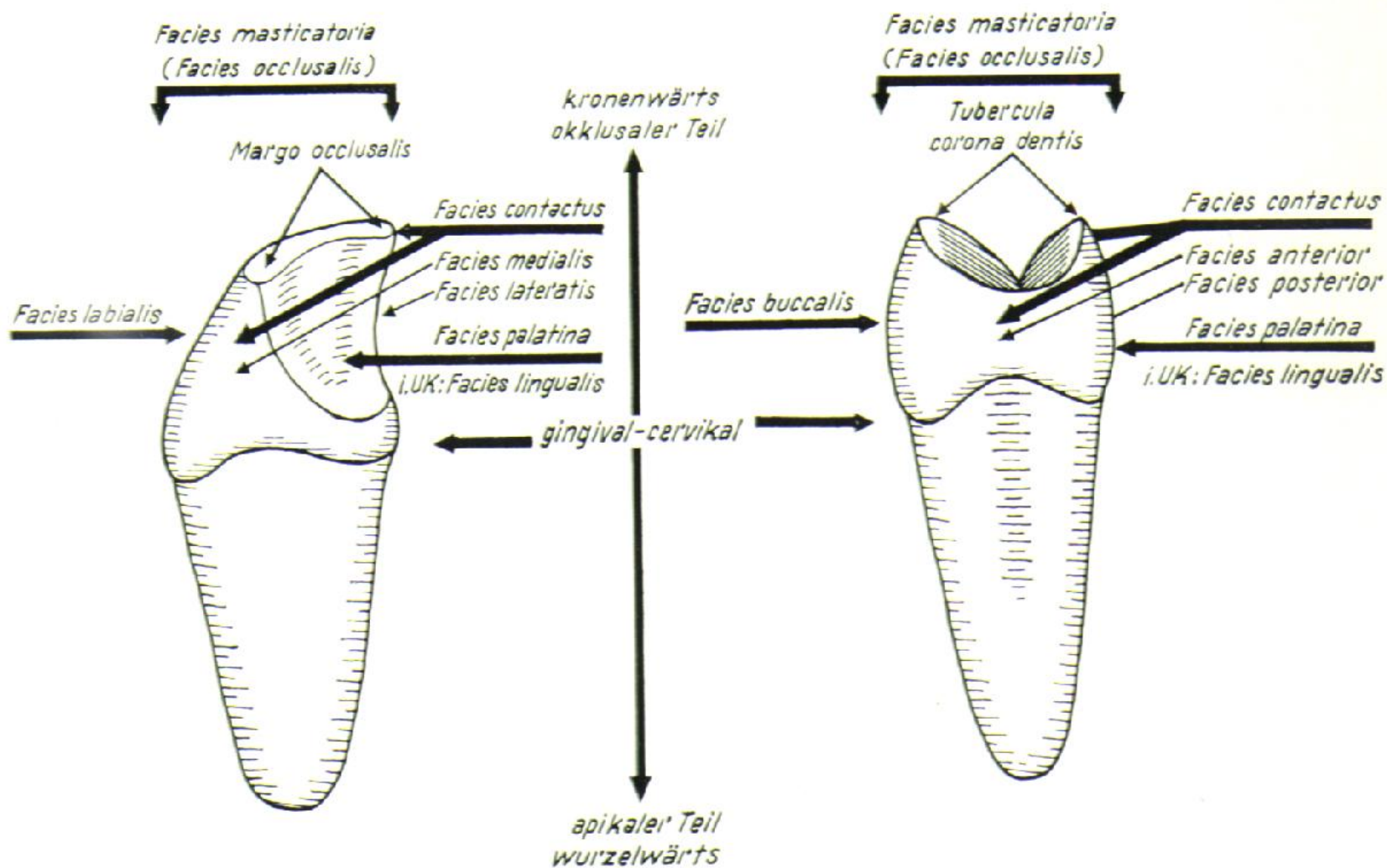
Лекция №2

**«Строение зубных
рядов.**

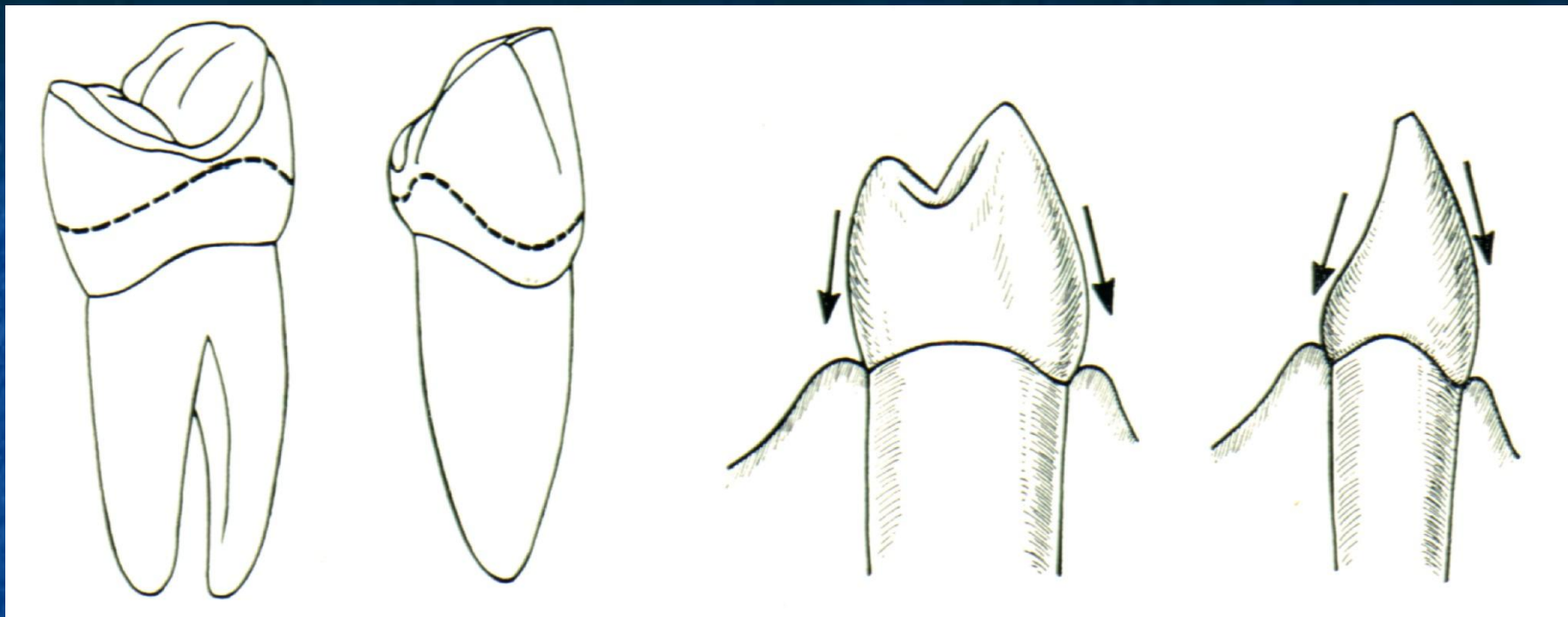
Окклюзия.

Артикуляция.

Виды прикусов.»

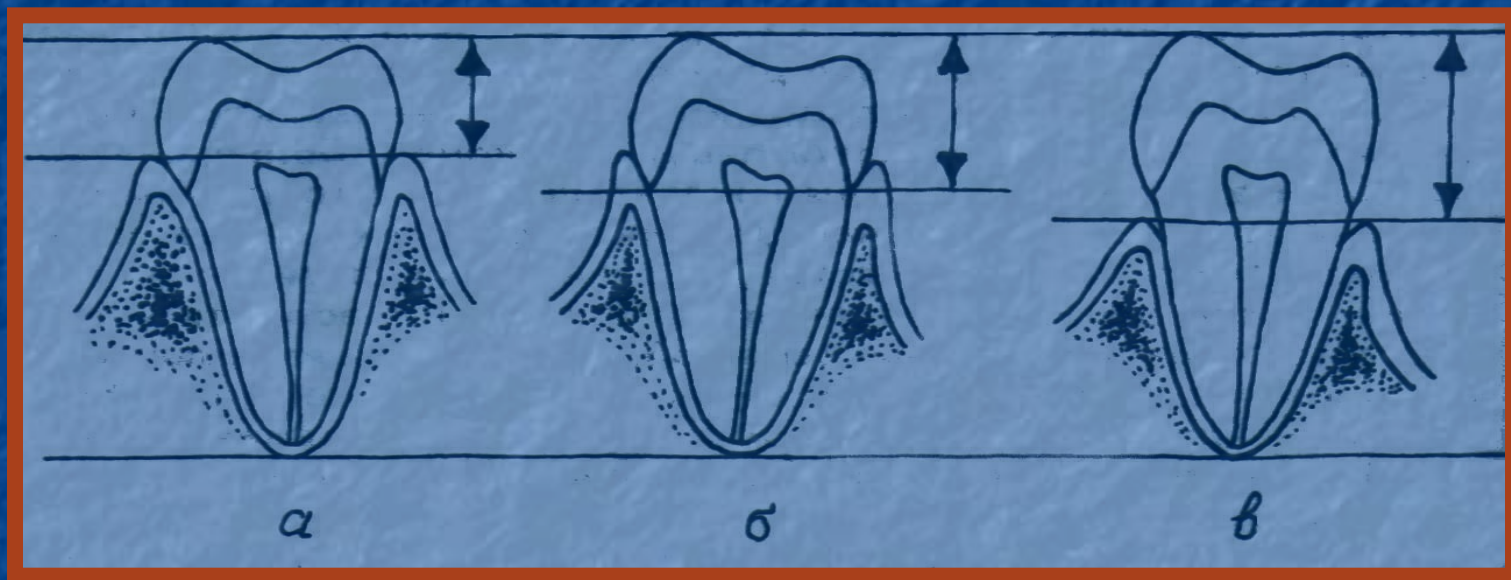


Поверхности зубов



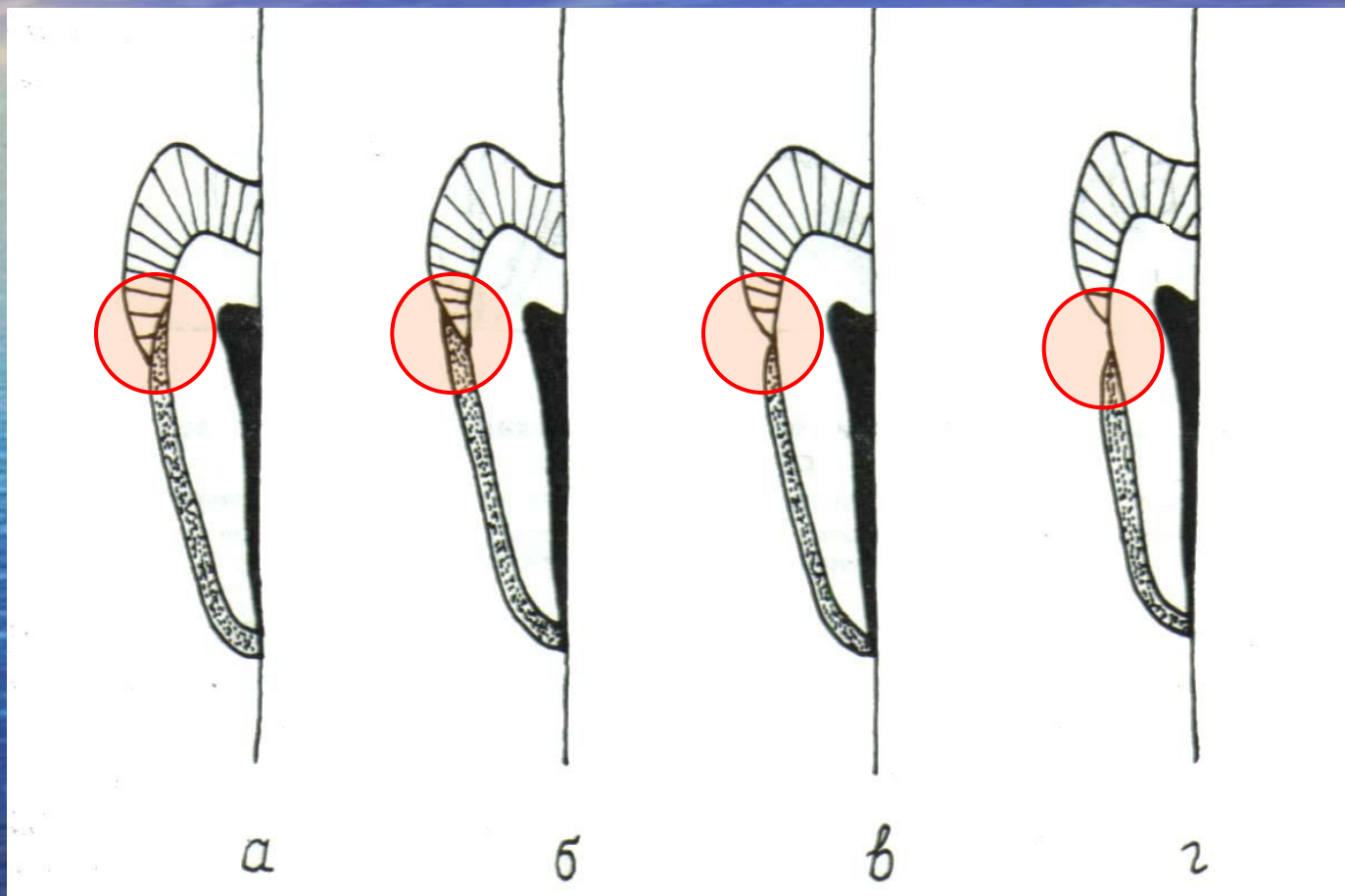
Топография экваторной ЛИНИИ

Соотношение длины коронки и корня

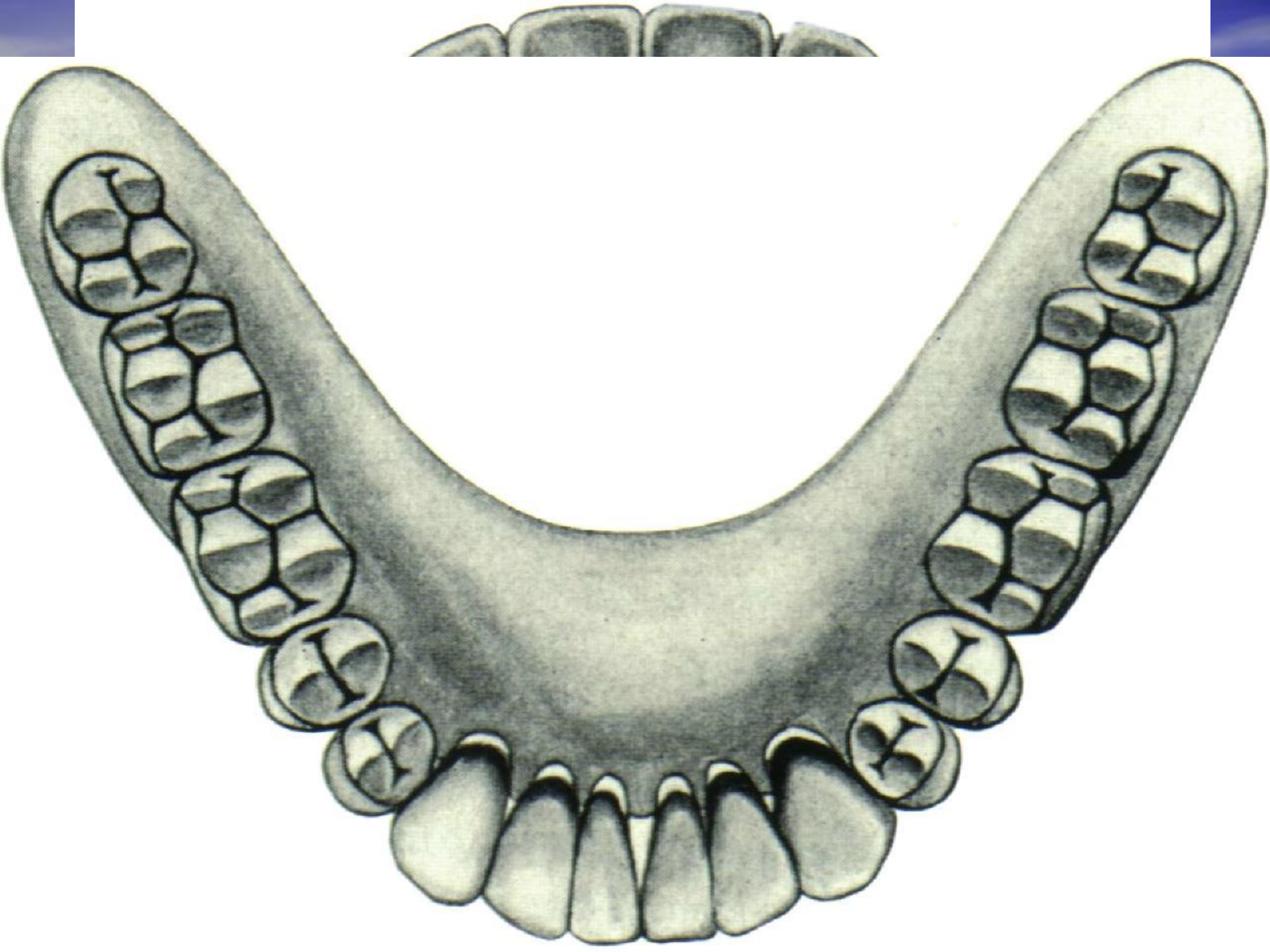


- а – клиническая коронка
- б – анатомическая коронка
- в – клиническая коронка, увеличенная за счёт атрофии лунки

Виды соединения эмали с цементом



Эмаль и цемент соединяются друг с другом



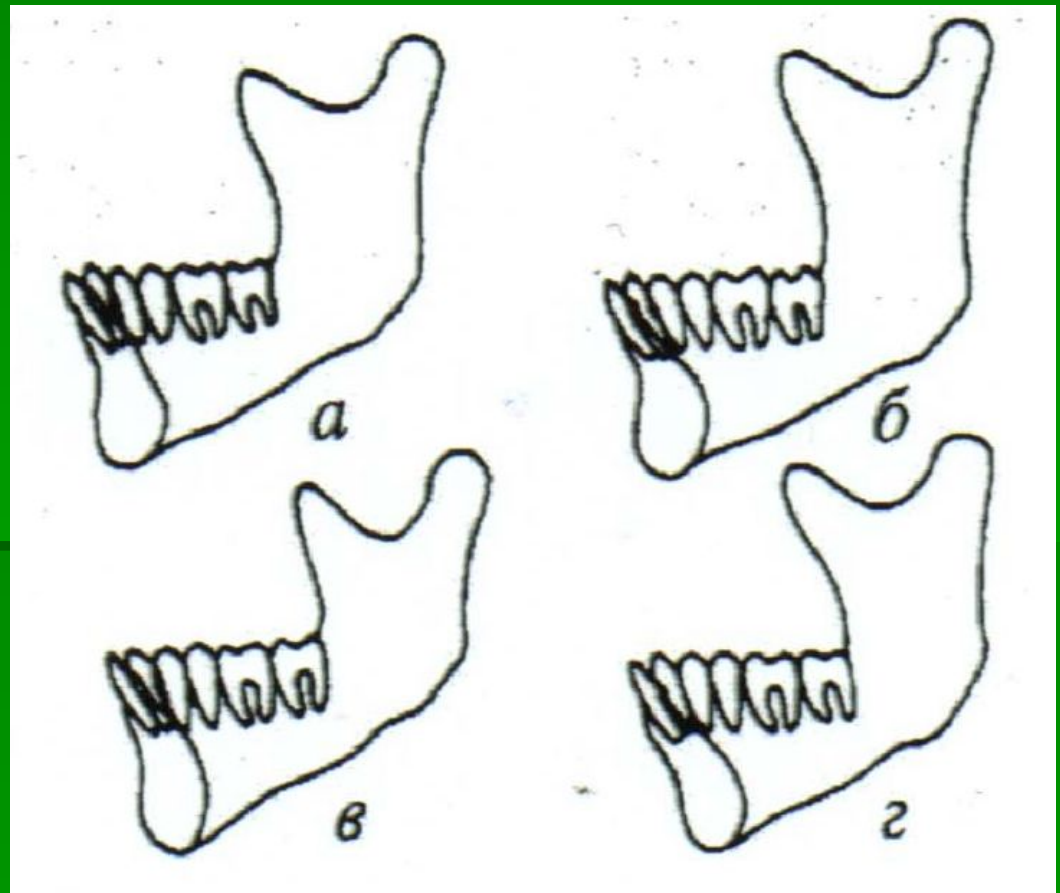
Типы нижней челюсти при ортогнатическом прикусе

А – тело с хорошо развитым телом и ветвью

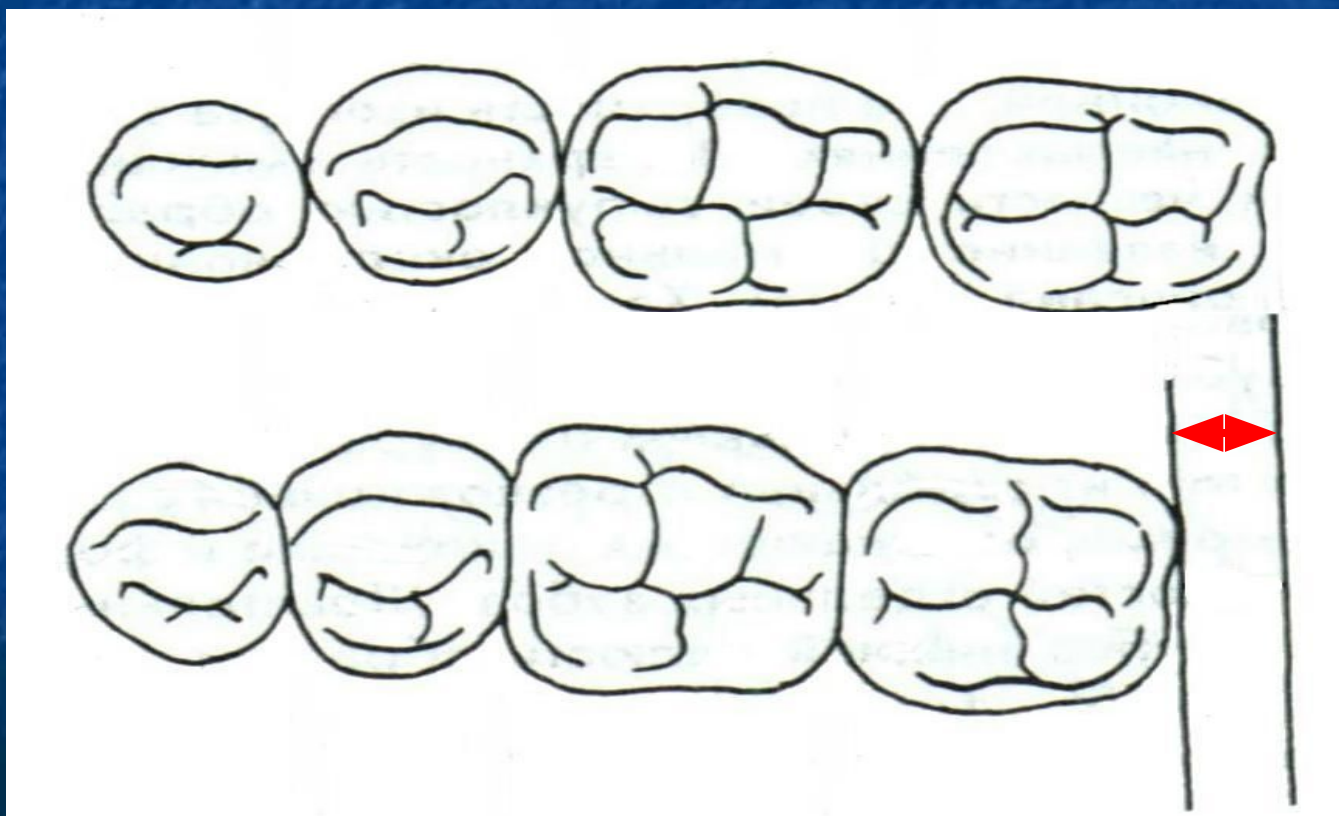
Б – с удлиненной ветвью

В – с укороченной ветвью

Г – с укороченным телом



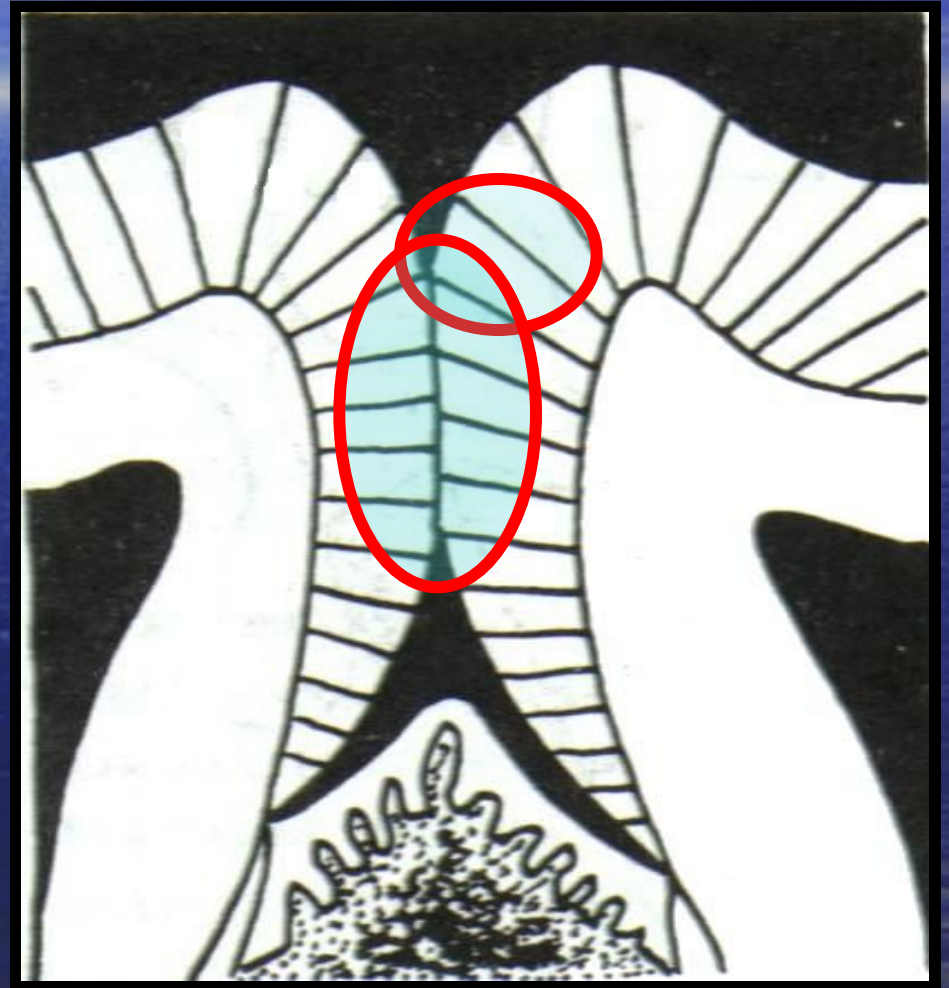
Укорочение зубного ряда при образовании контактных площадок



Образование контактных площадок

Межзубные
контактные
пункты

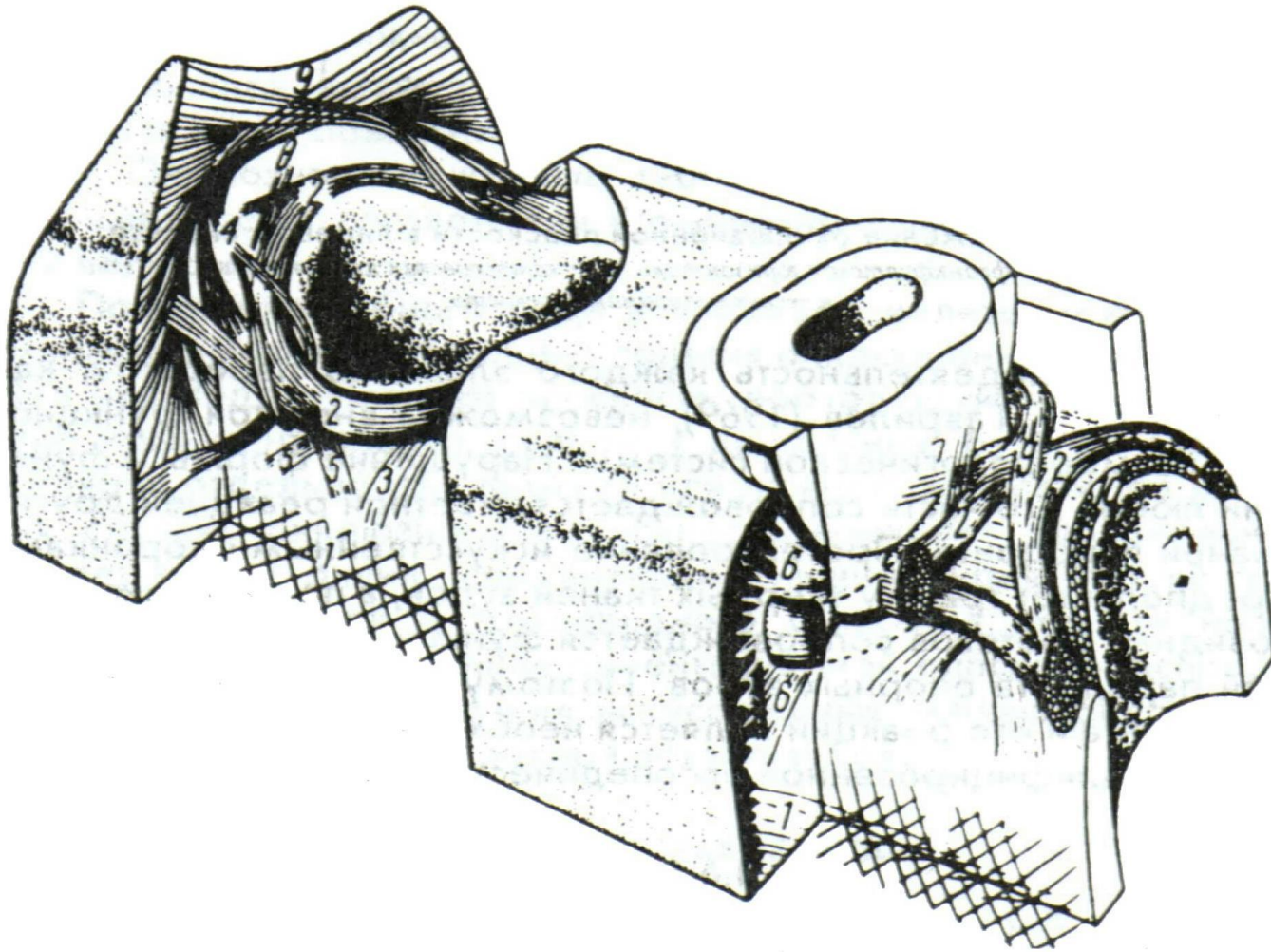
Межзубные
контактные
площадки



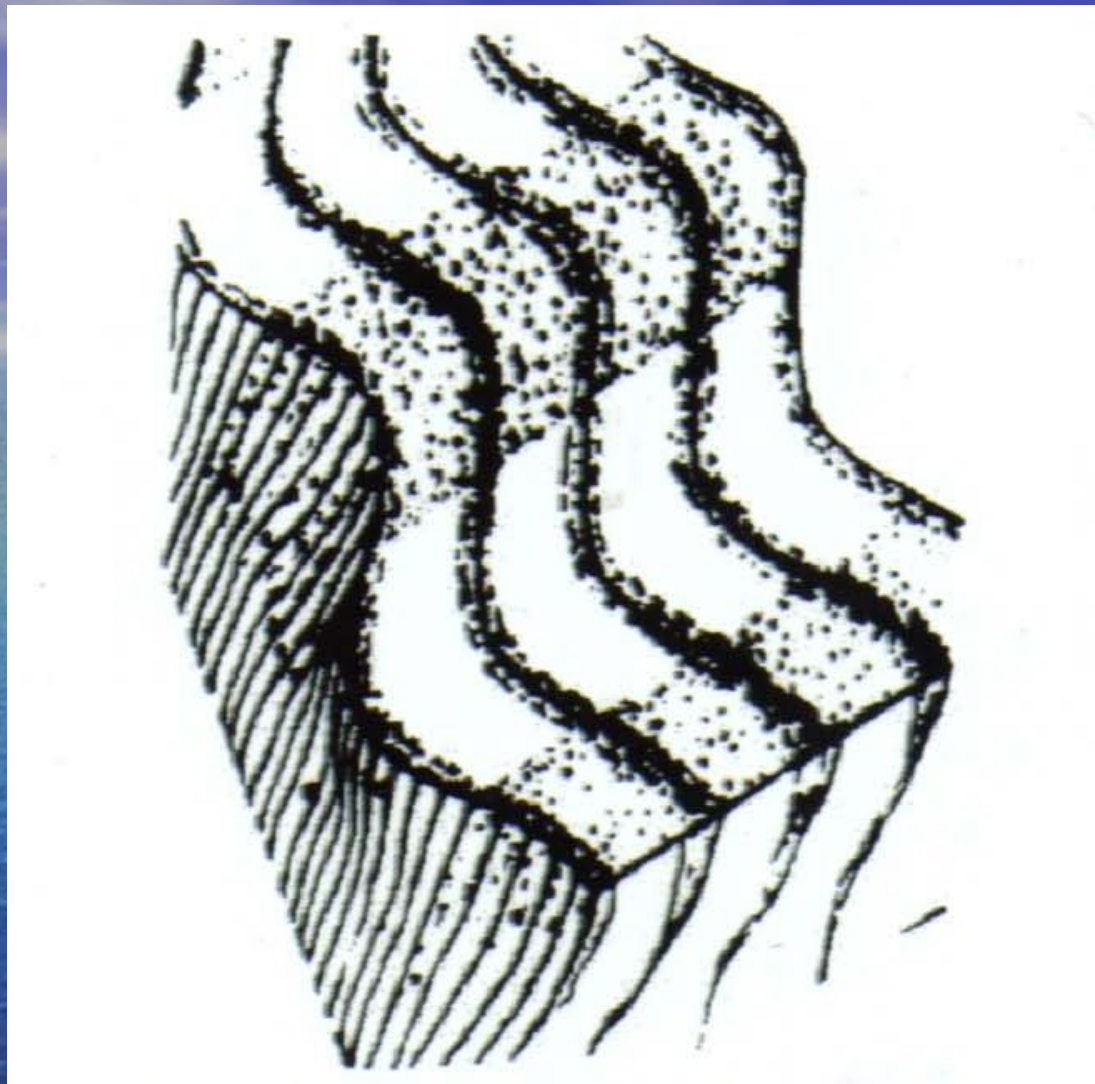
Схематическое изображение пучков

В

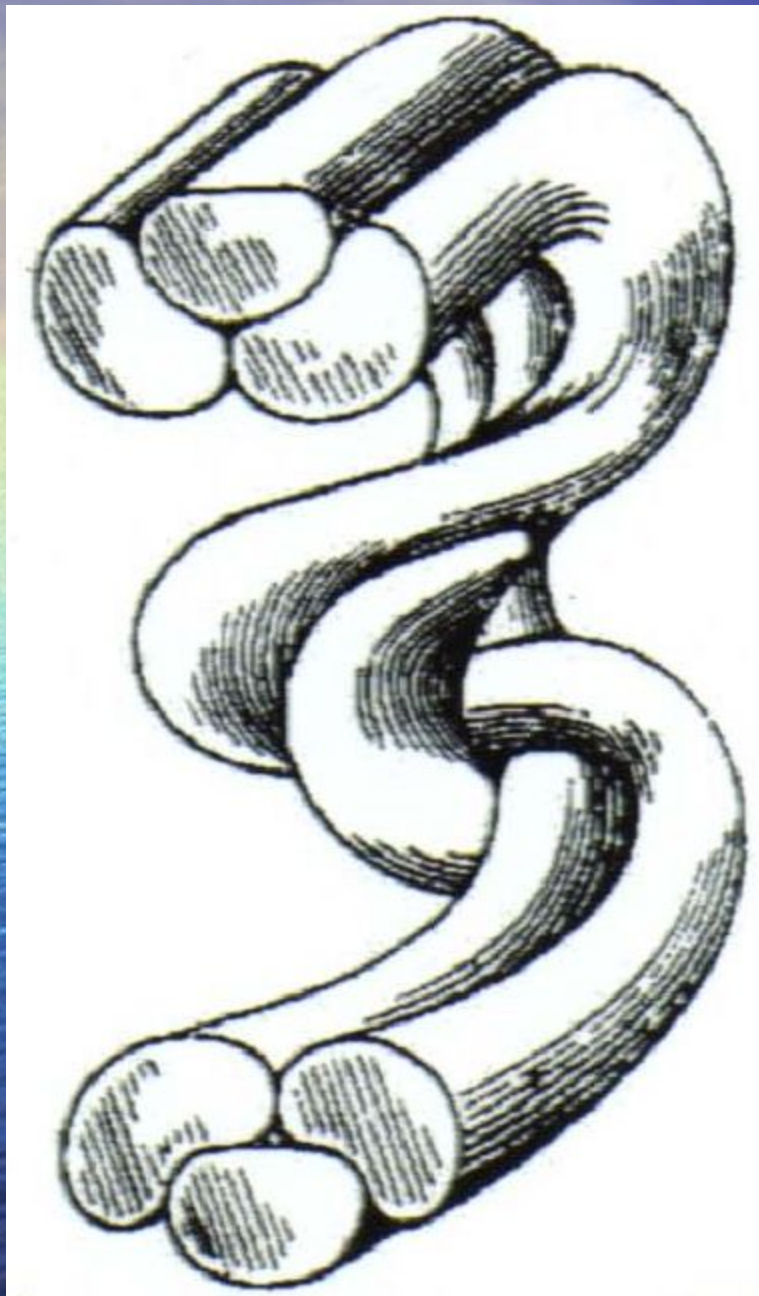
а



- 1 — *fibrae alveolo-gingivales*; 2 — *fibrae circulares*; 3 — *fibrae circulo-gingivales*;
4 — *fibrae circulo-interdentales*; 5 — *fibrae circulo-apicales*; 6 — *fibrae dento-gingivales*;
7 — *fibrae dento-interdentales*; 8 — *fibrae intercirculares decussate*;
9 — *fibrae interdentes decussate*; 10 — *fibrae interdentes mesio-distales*

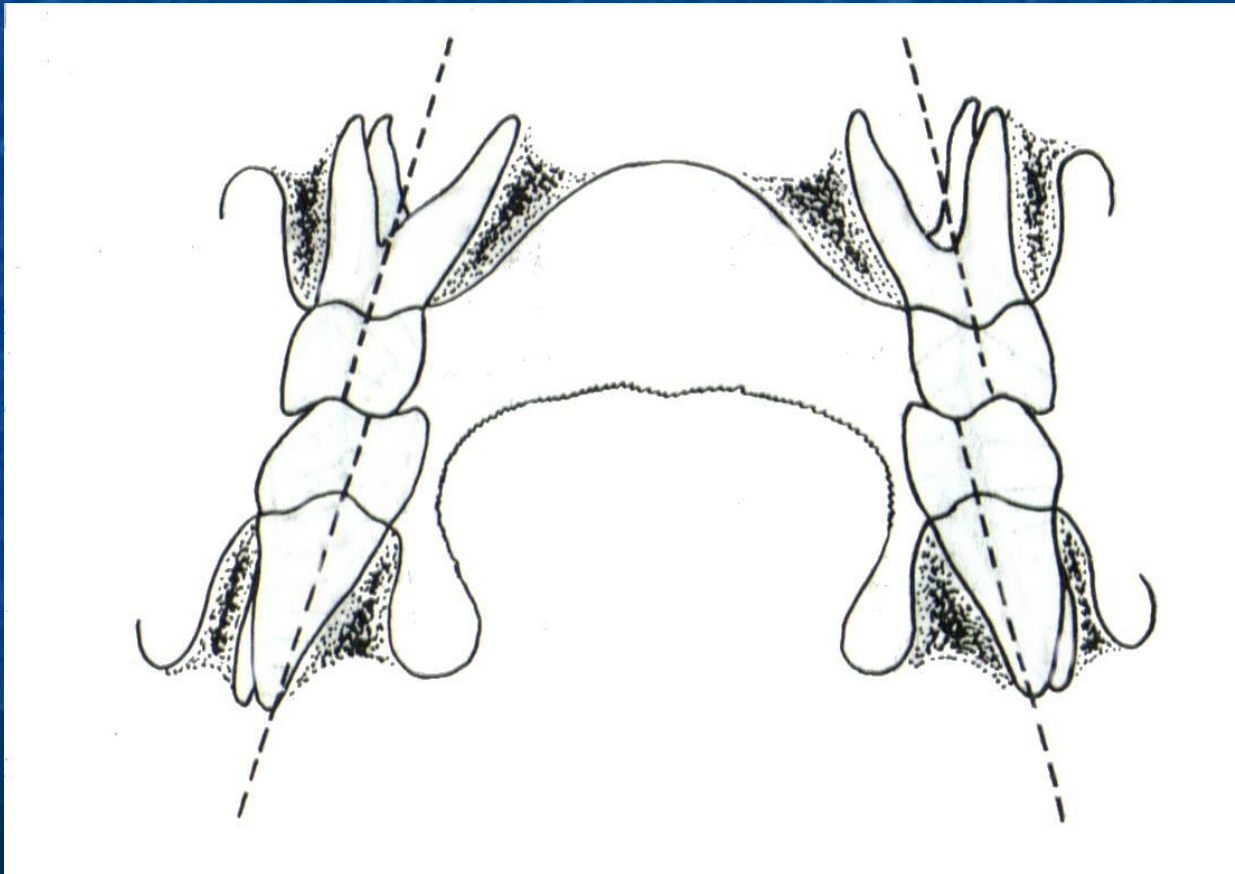


Схематическое строение эмали

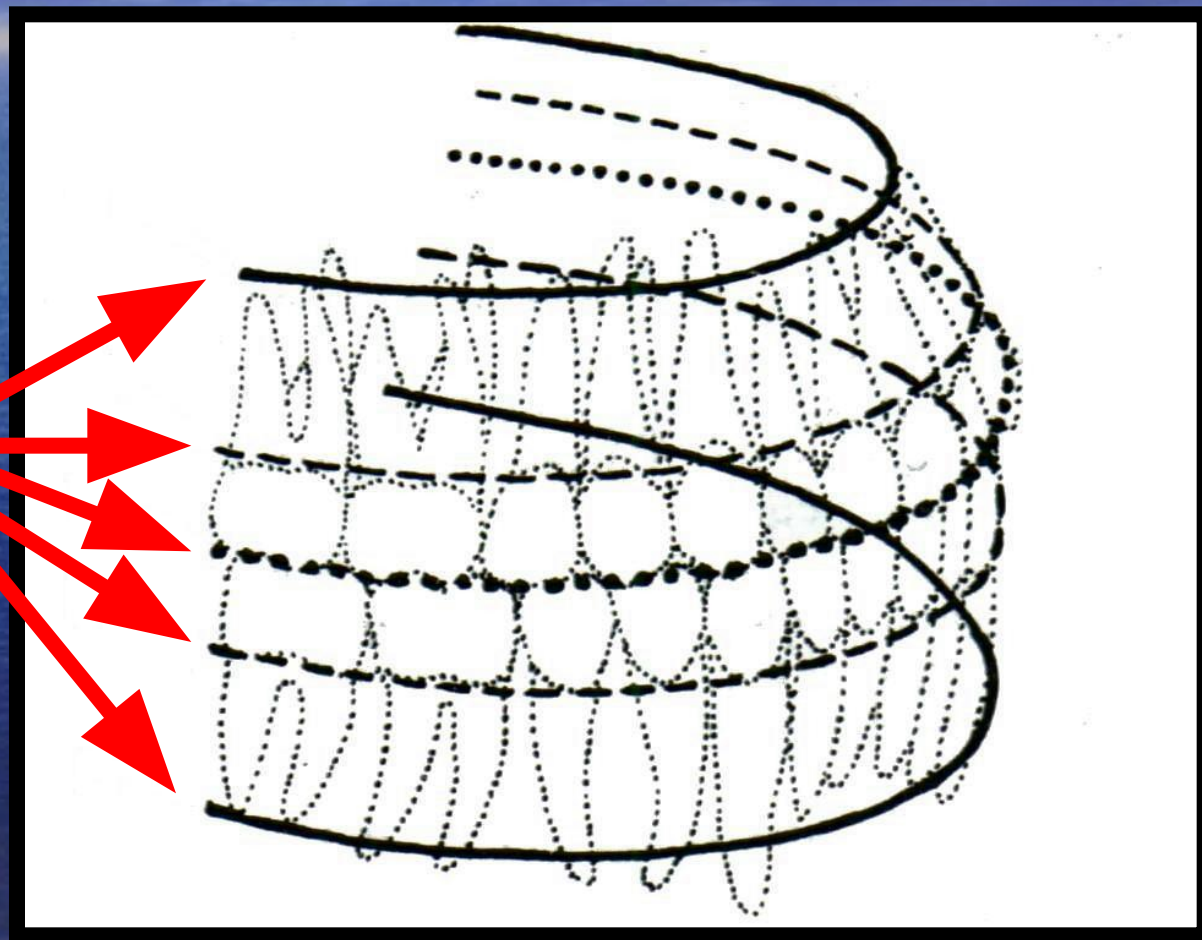


**Схема
взаимоотно
шения
эмалевых
призм**

Параллельное расположение длинных осей жевательных зубов при ортогнатическом прикусе

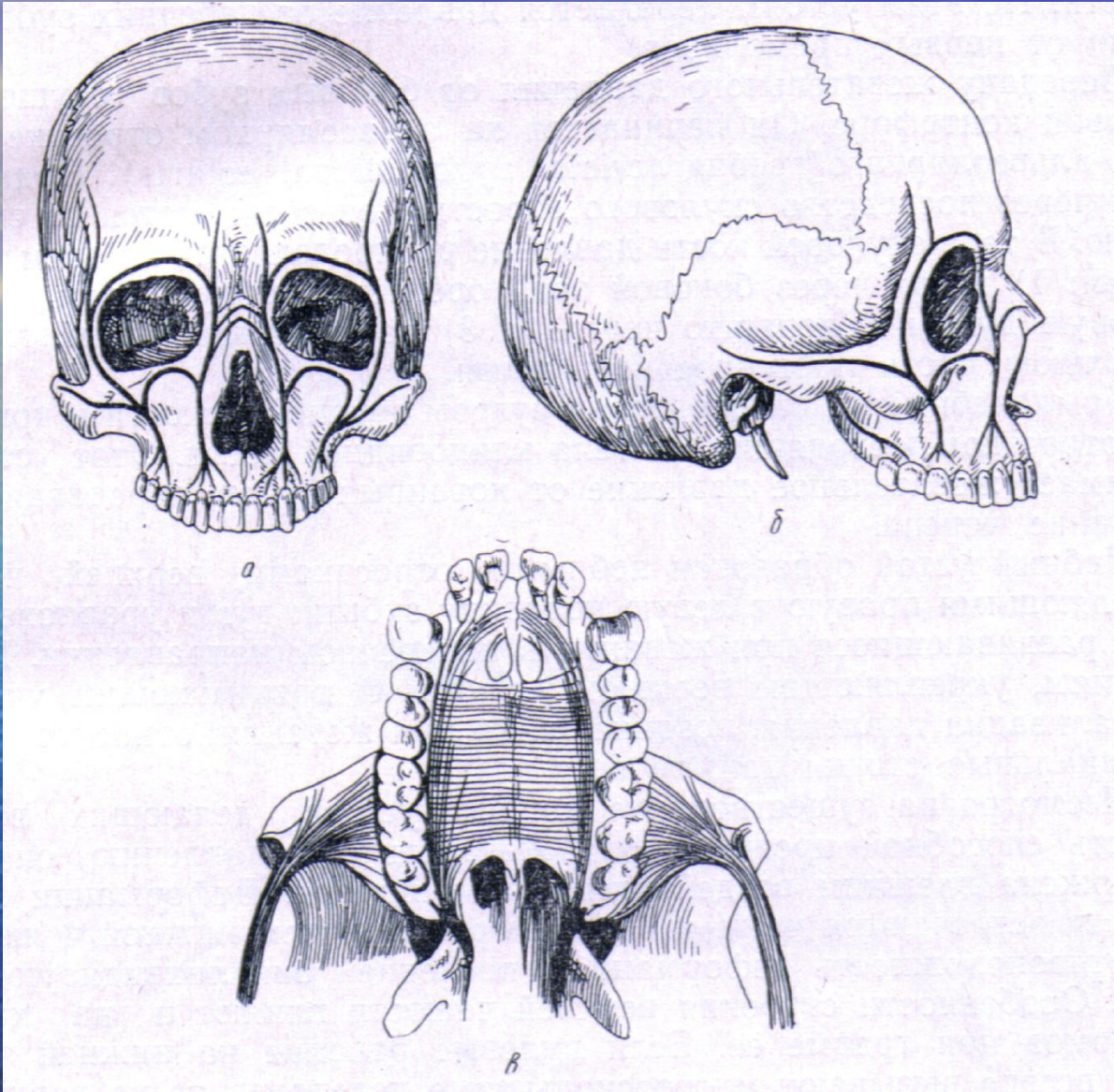


Зубные дуги



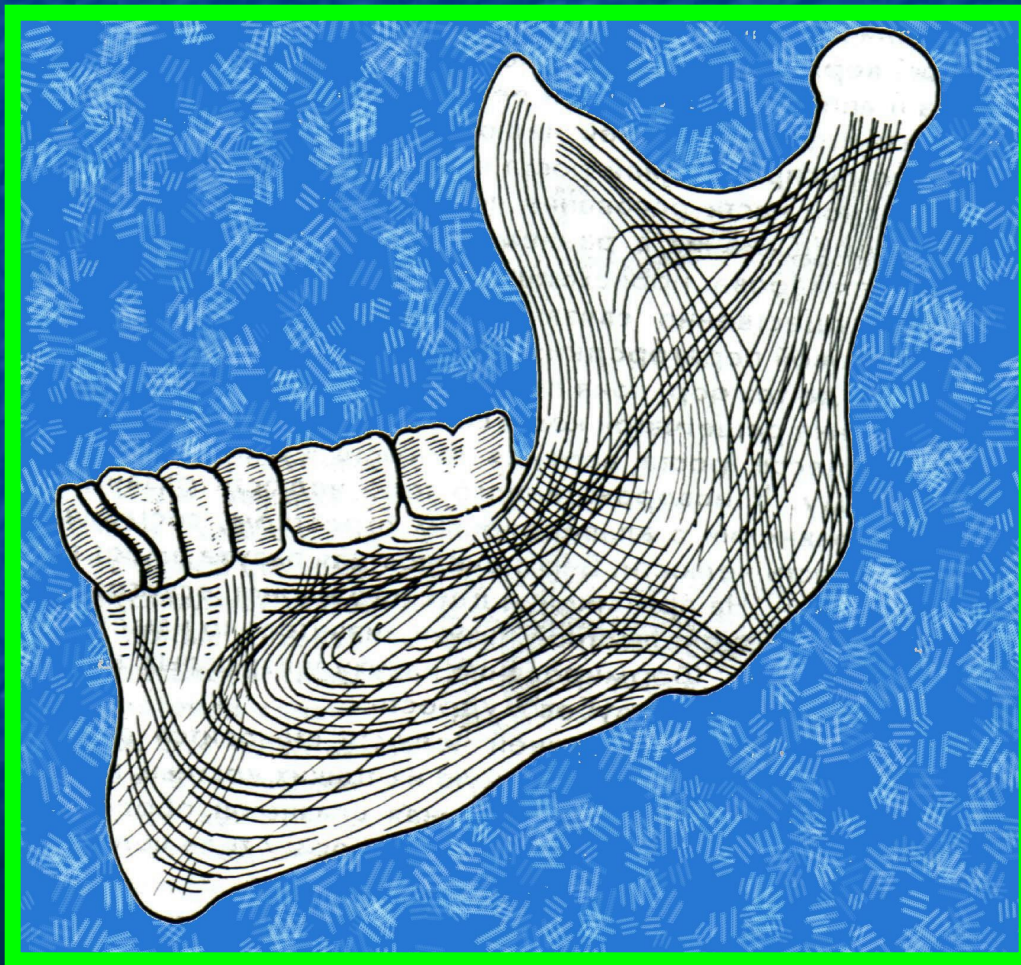
апикальные
альвеолярные



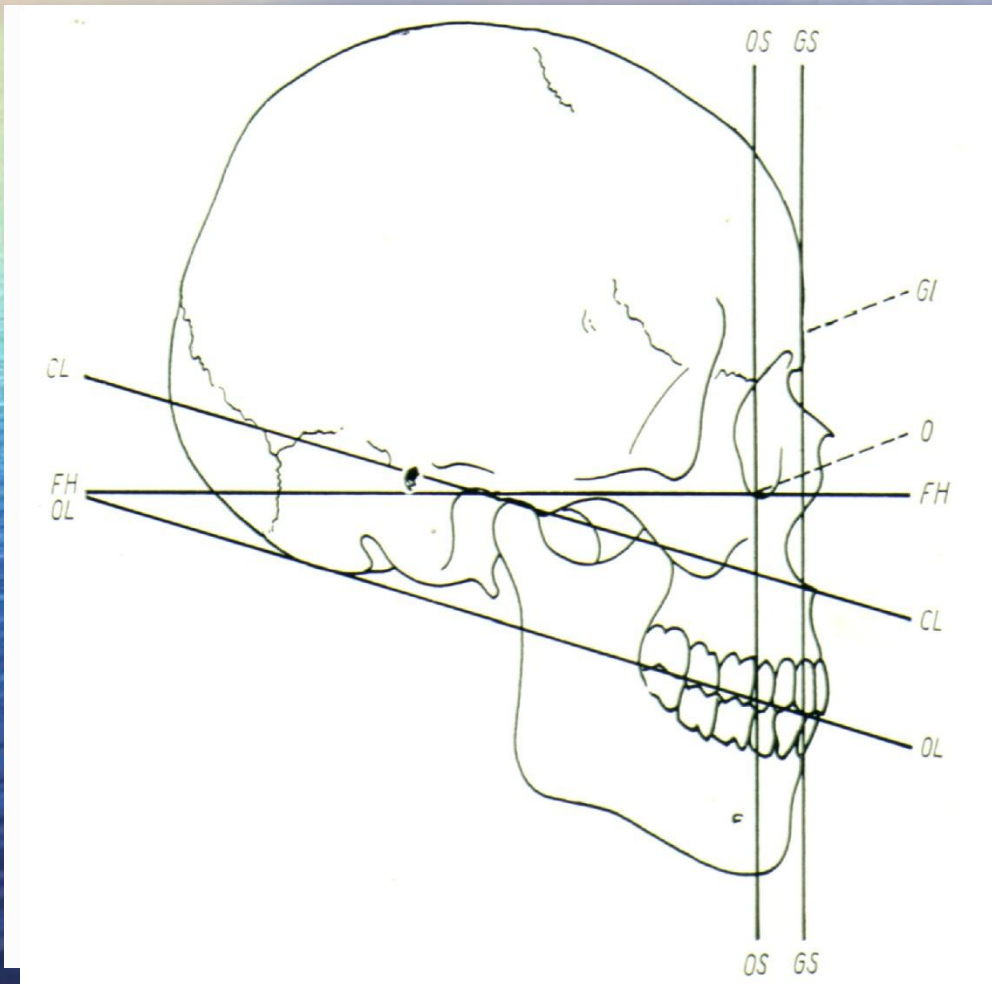


Контрфорсы верхней челюсти

ТРАЕКТОРИИ НИЖНЕЙ ЧЕЛЮСТИ

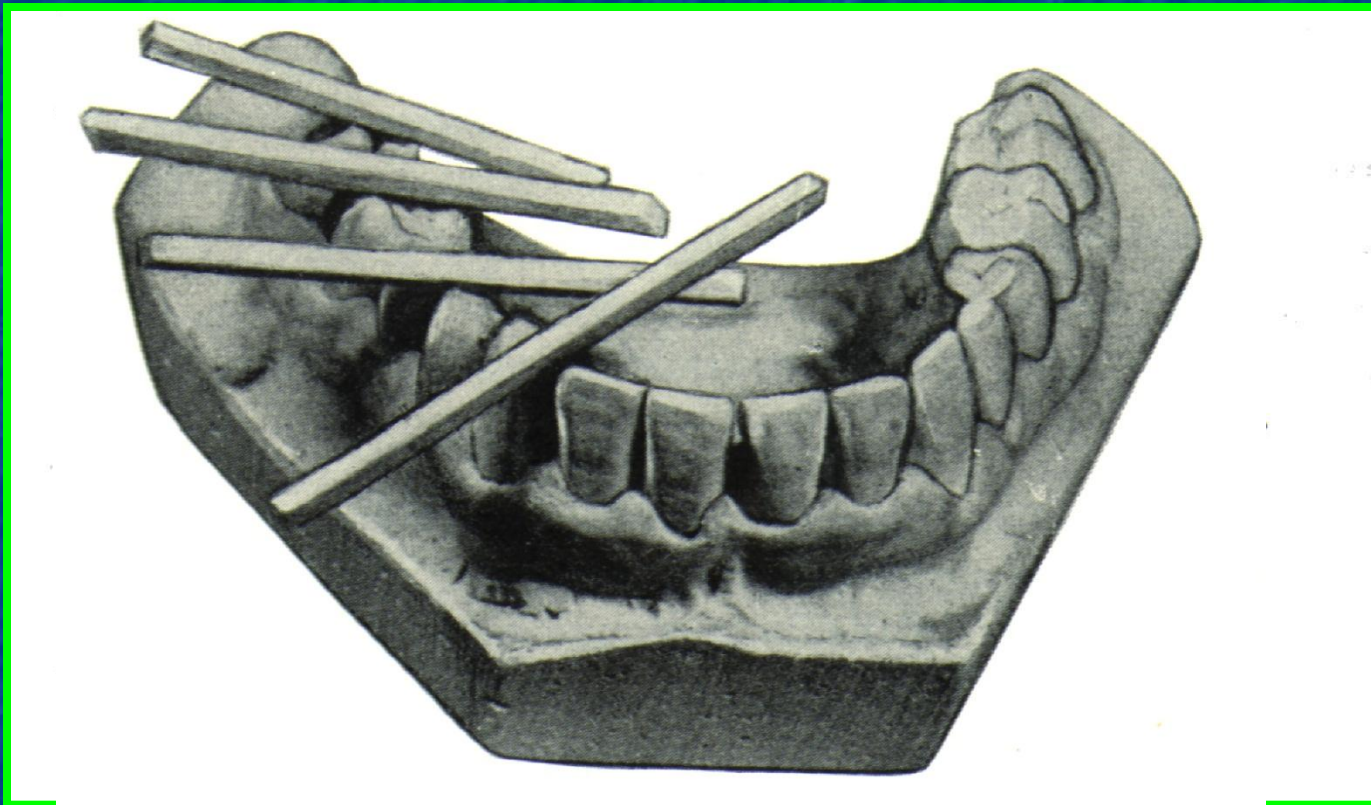


Антропометрические точки и плоскости черепа



- OS – Orbitale Senkrechte
- GS – NASION
- GI – Labella-Senkrechte
- ZIGION – Orbitale
- CL – Campersche Linie
- OL – Okklusallinie

Окклюзионные кривые



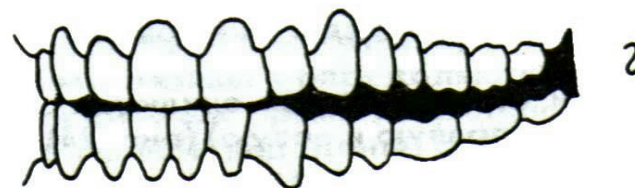
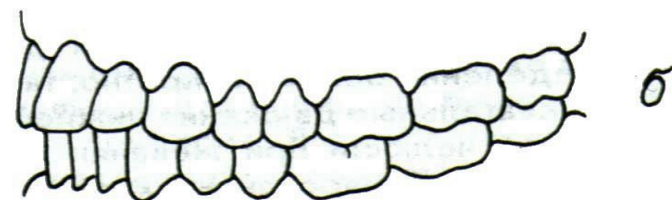
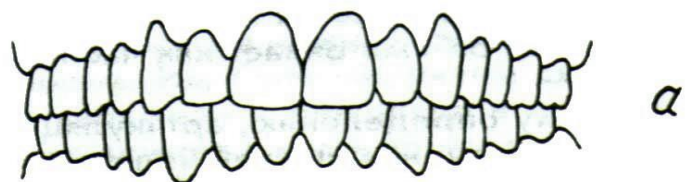
Сагиттальная Шпее - Хантера

АРТИКУЛЯЦИЯ

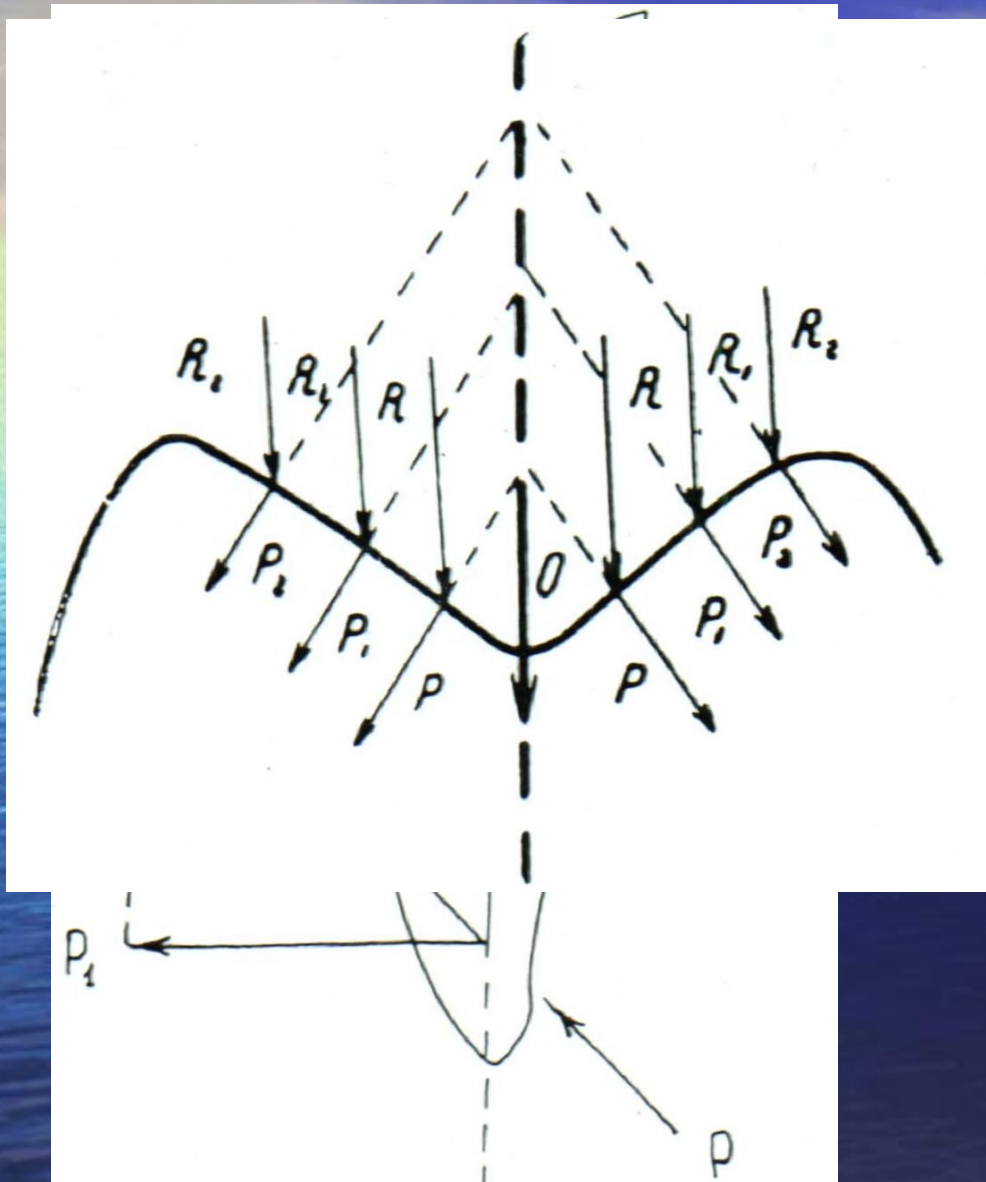
- **Это всевозможных перемещения нижней челюсти по отношению к зубам-антагонистам, осуществляемые при помощи жевательных мышц.**

Виды окклюзии

- а – центральная (вид спереди)
- б – центральная (вид сбоку)
- в – передняя (трёхпунктный контакт Бонвиля)
- г - боковая



Биомеханика зубов



Распределение
вертикальной
нагрузки на
скатах бугорков
днокорневой зуб по
жевательных

А. Miller.

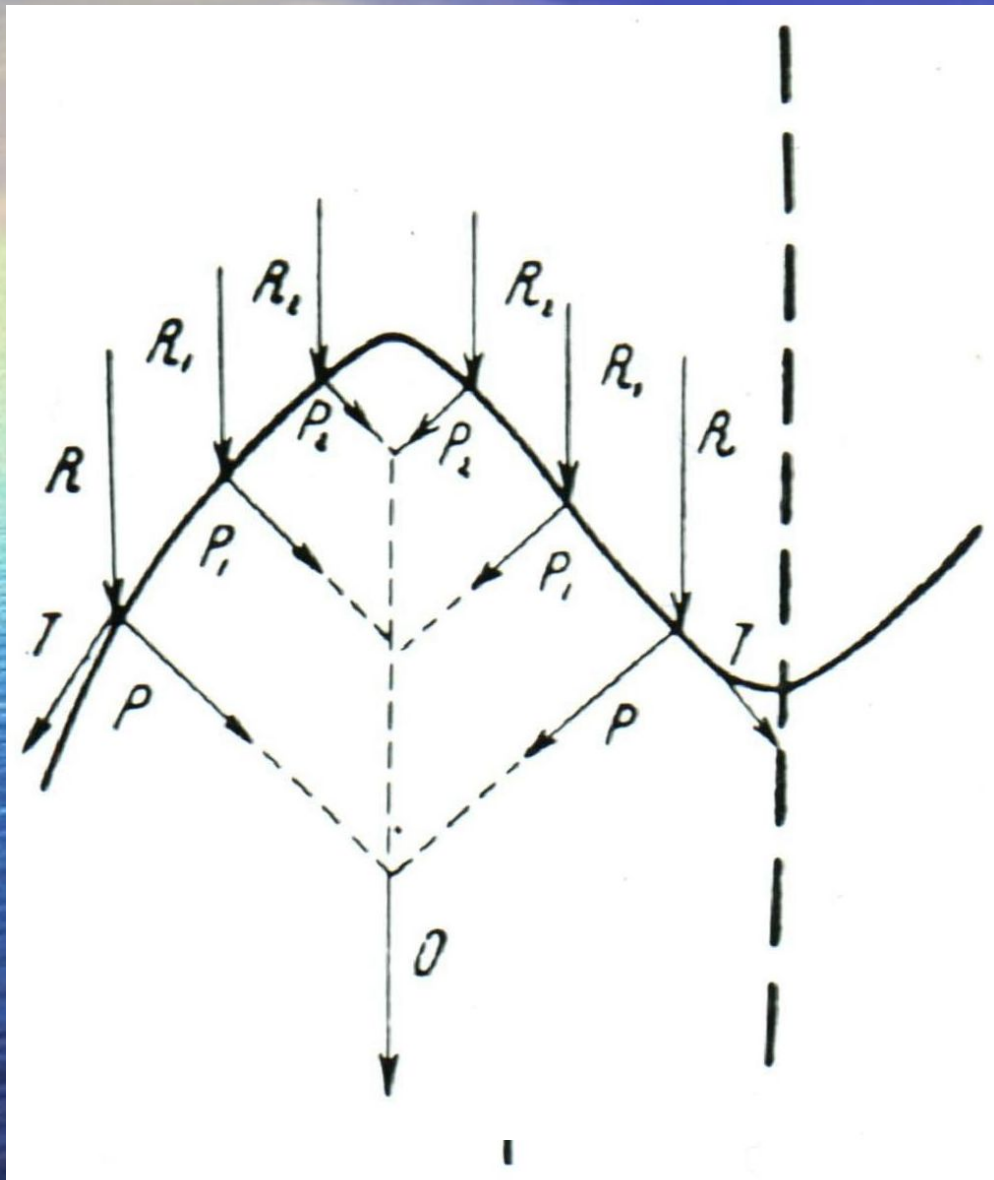
зубов,
- сила приложенная к
обращенных к
бной поверхности зуба
фиссуре:

P_2 – компоненты силы P
 R, R_1, R_2 – вертикальная
сила

P, P_1, P_2 – компоненты
вертикальных сил

O – общая сила

Биомеханика зубов

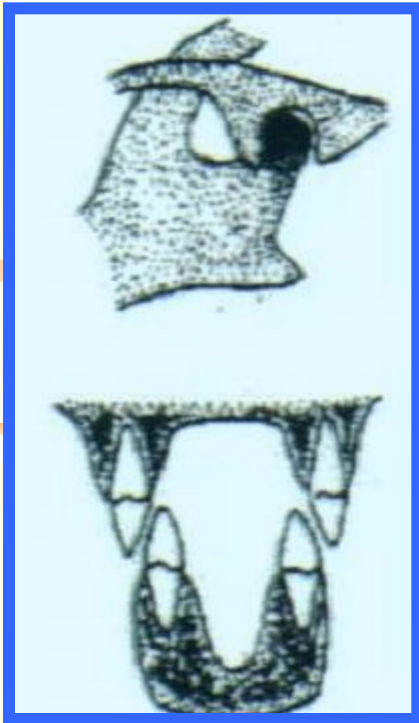


Распределение
частичная
нейтрализация
нагрузки на скатах
горизонтальных
бугорка
нагрузок в
жевательного зуба:
направлений, зуба:
близком к длинной
оси зуба:

R, T – силы
 P, T – компоненты сил
приложенная к зубу

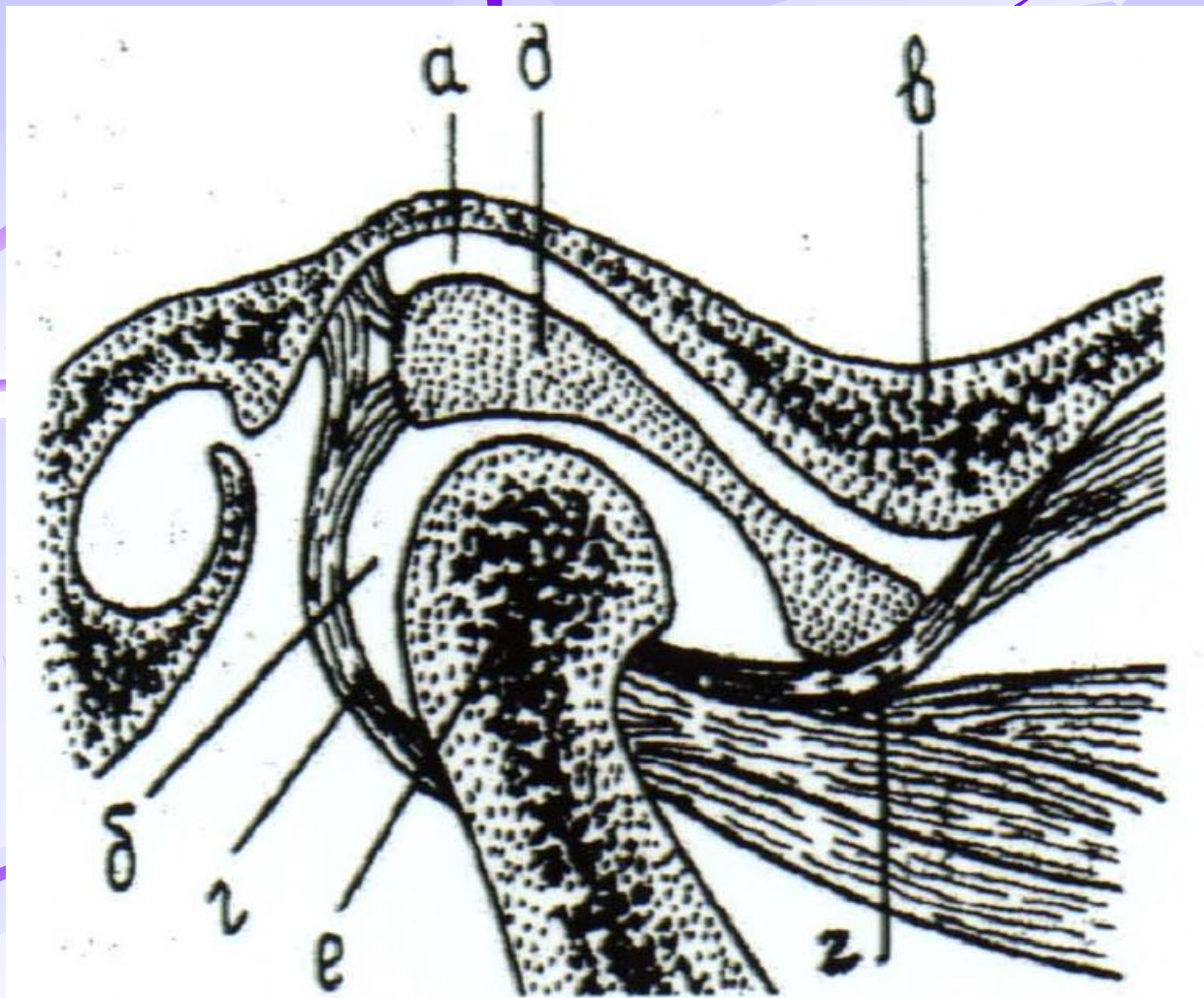
AB – направление
 O – общая сила
силы R

P, T – компоненты
силы R



Строение суставов различных животных и человека

Суставы хищников
Сустав человека



А – верхняя
суставная щель

Б – нижняя
суставная щель

В – суставной
бугорок

Г – суставная
капсула

Д – суставной
диск

Е – головка
нижней челюсти

Височно-нижнечелюстной сустав

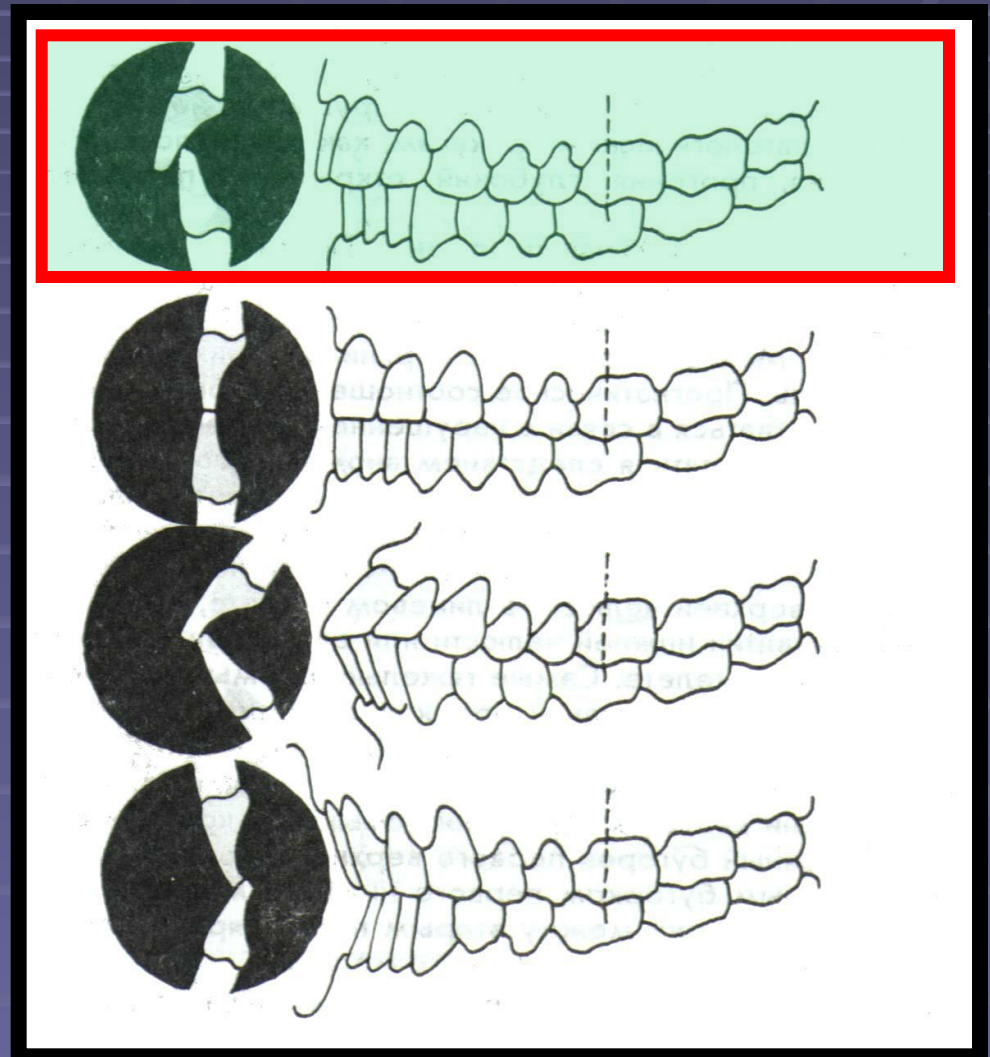
Физиологические виды прикусов

ортогнатический

прямой

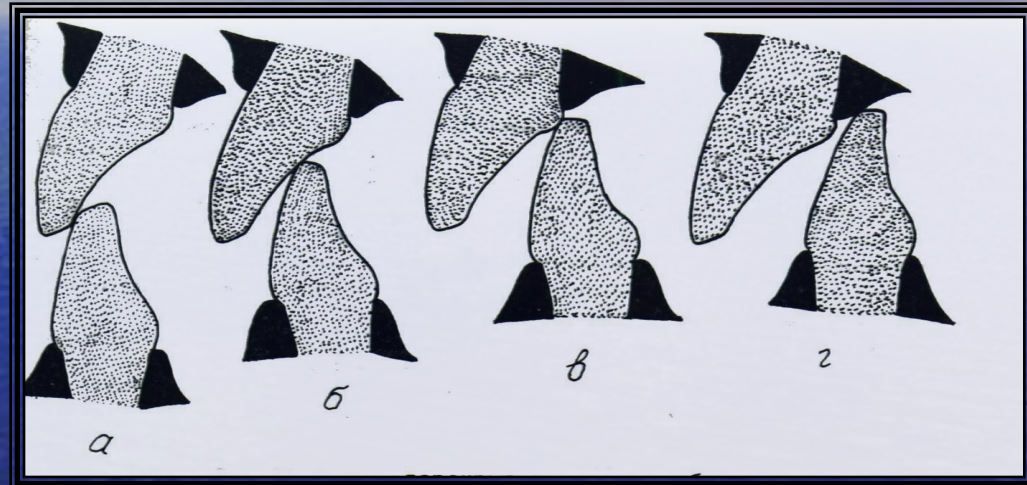
Физиологическая
бипрогнатия

опистогнатический



Формы перекрытия передних зубов

- а – перекрытие в пределах одной трети высоты коронки верхнего резца
- б – перекрытие более одной трети (глубокое резцовое перекрытие)
- в – чрезмерное перекрытие передних зубов (глубокий прикус)
- г – глубокий травмирующий прикус



Патологические виды прикуса

- а – дистальный прикус
- б – мезиальный прикус
- в – глубокий прикус
- г – открытый
- д – перекрёстный (левосторонний)

