



*Оказание первой
доврачебной помощи
в туристском походе*

Автор: Добрыгина Виктория Юрьевна

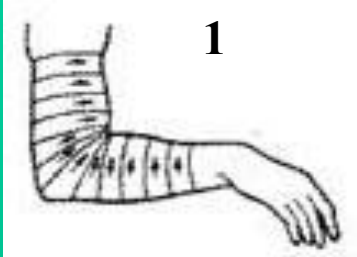
МОУДОД «Ужурский районный центр Дополнительного образования»

Цель:

**Формирование четких и правильных
действий при оказании
первой доврачебной помощи**

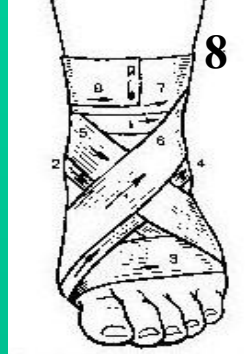
Задачи:

- 1. Получить представление о различных видах травм, которые возможно получить в походах;**
- 2. Научиться некоторым приемам оказания доврачебной помощи при закрытом переломе голени;**
- 3. Научиться некоторым приемам транспортировки пострадавшего при переломе голени и некоторых других травмах.**



1

Угадашка



8



3

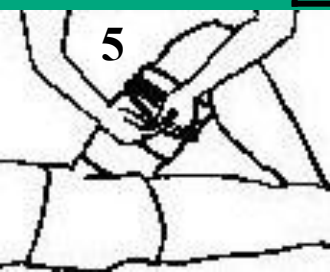
| | | | | | | | | | | | | | | | | | | | | |
|---|---|---|---|---|---|---|---|---|---|---|---|---|---|---|---|---|---|---|---|--|
| | | | | 1 | 2 | | | | | | | | | | | | | | | |
| | | | | с | п | и | р | а | л | ь | н | а | я | | | | | | | |
| 3 | к | р | е | с | т | о | о | б | р | а | з | н | а | я | | | | | | |
| 4 | п | р | а | щ | е | в | и | д | н | а | я | | | | | | | | | |
| | | | 5 | д | а | в | я | щ | а | я | | | | | | | | | | |
| | | | | | | 6 | у | з | д | е | ч | к | а | | | | | | | |
| | | | | | | | 7 | к | о | л | о | с | о | в | и | д | н | а | я | |
| | 8 | в | о | с | ь | м | и | о | б | р | а | з | н | а | я | | | | | |



7



4

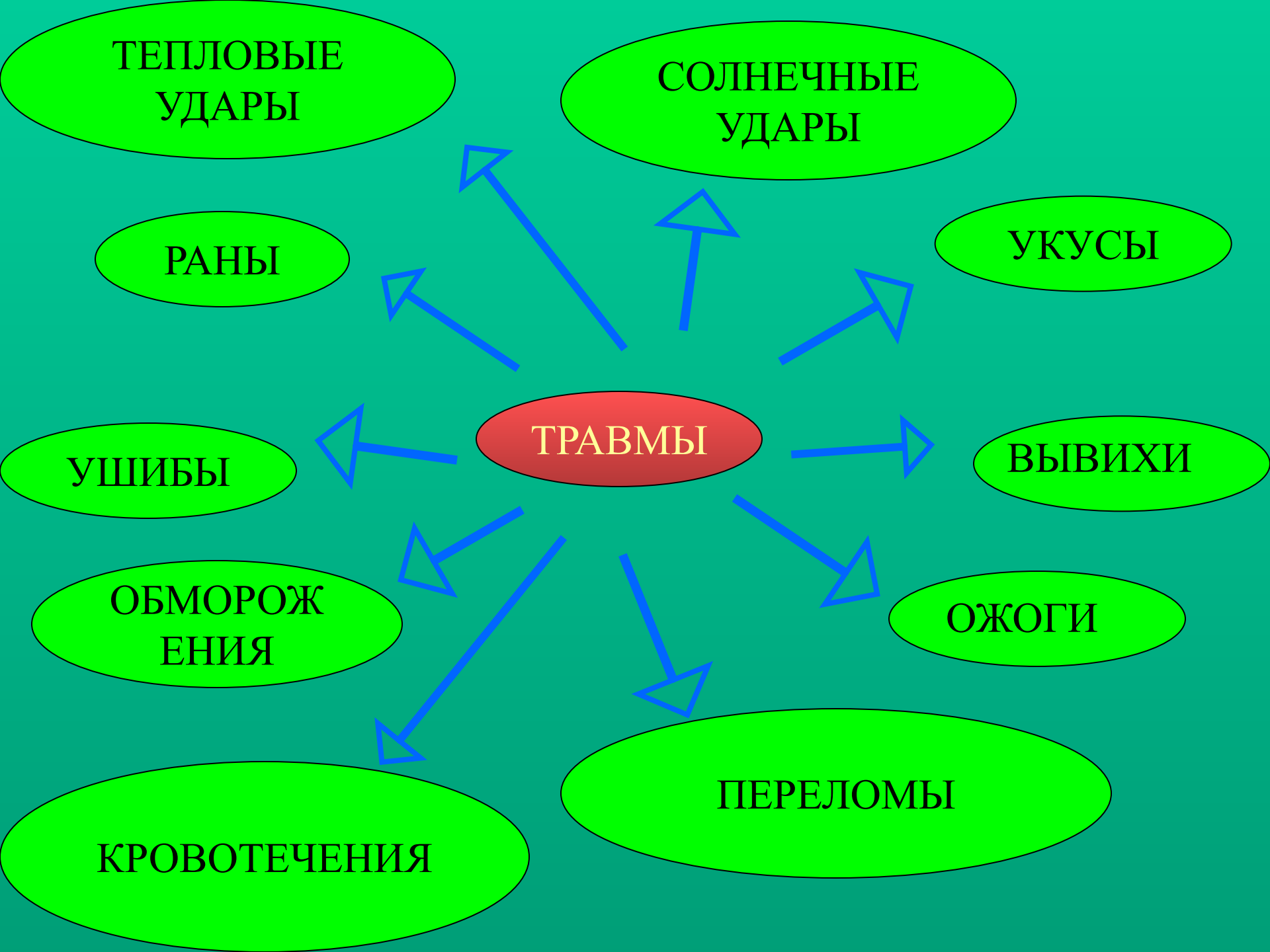


5



6

2 ... !



ТЕПЛОВЫЕ
УДАРЫ

СОЛНЕЧНЫЕ
УДАРЫ

РАНЫ

УКУСЫ

УШИБЫ

ТРАВМЫ

ВЫВИХИ

ОБМОРОЖ
ЕНИЯ

ОЖОГИ

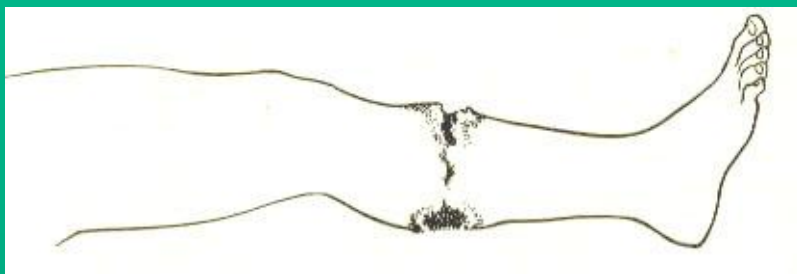
КРОВОТЕЧЕНИЯ

ПЕРЕЛОМЫ

ПЕРЕЛОМЫ



ЗАКРЫТЫЙ ПЕРЕЛОМ КОСТЕЙ ПРЕДПЛЕЧЬЯ



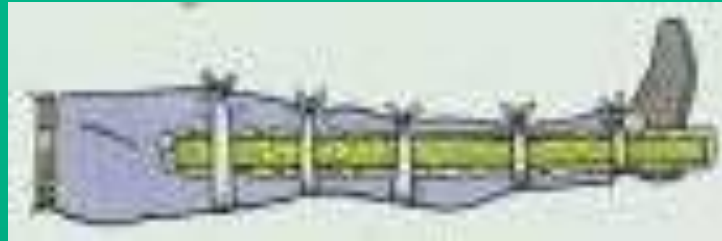
ОТКРЫТЫЙ ПЕРЕЛОМ КОСТЕЙ ГОЛЕНИ



ОКАЗАНИЕ ПЕРВОЙ ПОМОЩИ ПРИ ПЕРЕЛОМАХ НОГ:

- а) с использованием шин
- б) без использования шин

а.



б.





ОКАЗАНИЕ ПЕРВОЙ ПОМОЩИ ПРИ ПЕРЕЛОМАХ РУКИ С ИСПОЛЬЗОВАНИЕМ ШИН





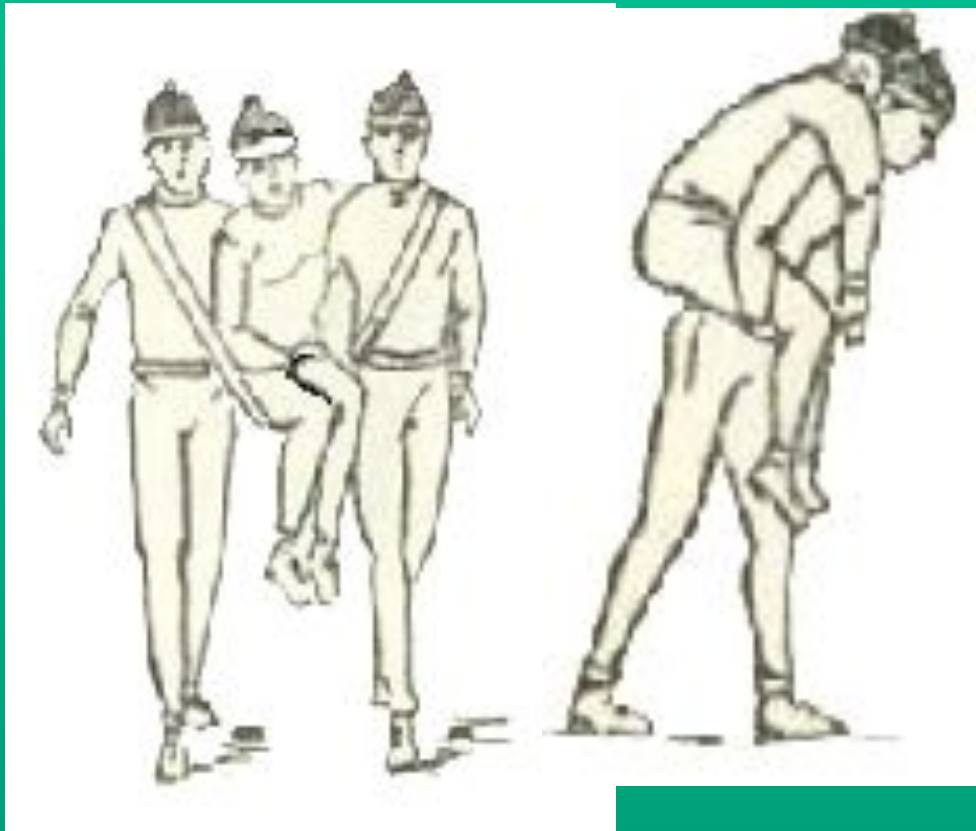
Оказание первой помощи
при переломе голени



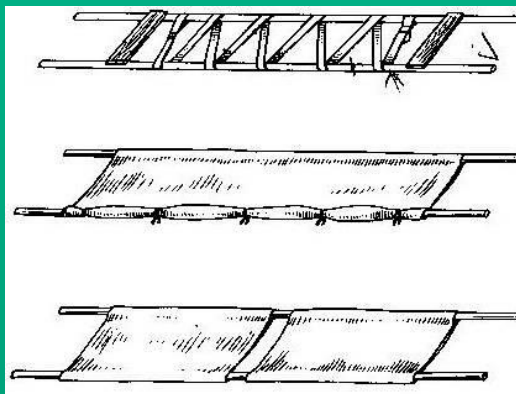
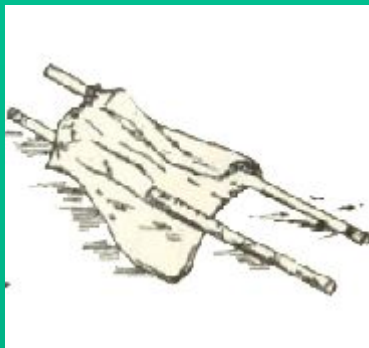




ТРАНСПОРТИРОВКА: БЕЗ НОСИЛОК



ТРАНСПОРТИРОВКА: НА НОСИЛКАХ



Переломы – это очень серьезная
травма,
при которой необходимо
быстро и четко
оказать доврачебную помощь
и доставить пострадавшего в
лечебное учреждение.