

*Первая медицинская  
помощь  
при остановке сердца*

**Реанимация** – это восстановление  
или временное замещение резко  
нарушенных или утраченных  
жизненно важных функций организма

## *Клиническая смерть*

При остановке сердца обогащённая кислородом кровь больше не попадает в жизненно важные органы и возникает риск необратимого повреждения мозга, которое может наступить уже через 5-7 мин.

Этот короткий период, когда процессы, происходящие в организме, ещё обратимы, и человеку ещё можно помочь, называется **клинической смертью**.

**Клиническая смерть** - это пограничное состояние перехода от гаснущей жизни к биологической смерти, которое возникает непосредственно после прекращения кровообращения и дыхания.

# *Клиническая смерть*

Признаки клинической смерти:

- потеря сознания,
- отсутствие дыхания,
- отсутствие реакции зрачков на свет,
- отсутствие пульса на сонной артерии.

Самое главное при клинической смерти - добиться, чтобы появился пульс (восстановилось сердцебиение и дыхание) и только потом если нужно останавливать кровотечение, накладывать повязки и шины.

При клинической смерти необходимы немедленный массаж сердца и искусственная вентиляция легких (искусственное дыхание).

# Прекардиальный удар

Прекардиальным ударом можно заставить сердце заработать так же синхронно, как и прежде.

Цель удара как можно сильнее сотрясти грудную клетку, что станет толчком к запуску остановившегося сердца.

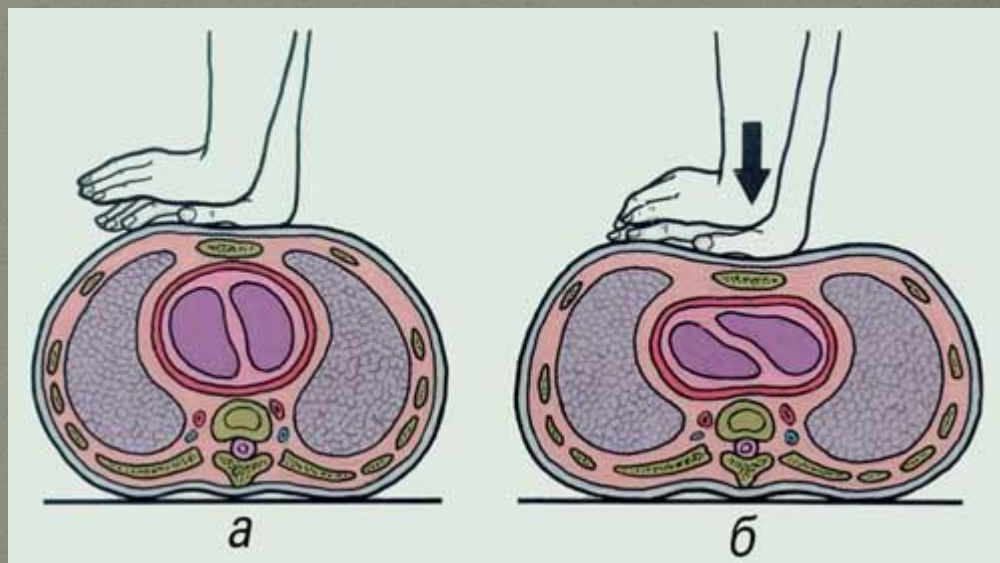
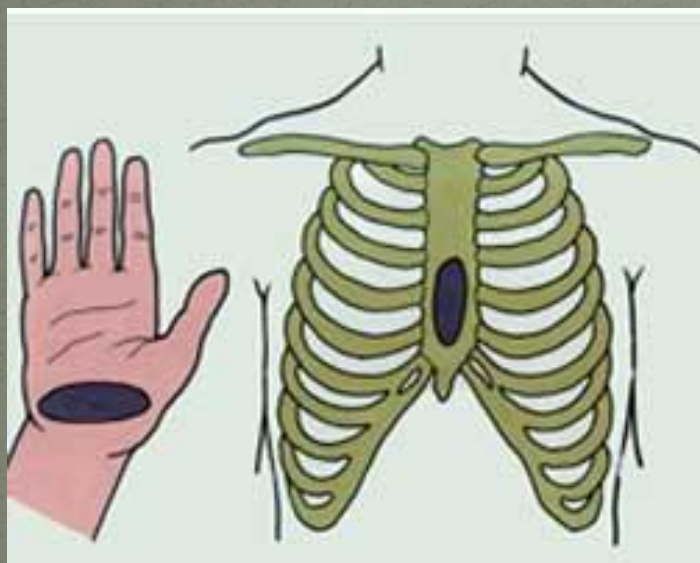
Если удар нанесен в течение первой минуты после остановки сердца, то вероятность оживления превышает 50%.

При нанесении удара в случае наличия пульса на сонной артерии, есть риск спровоцировать остановку сердца.



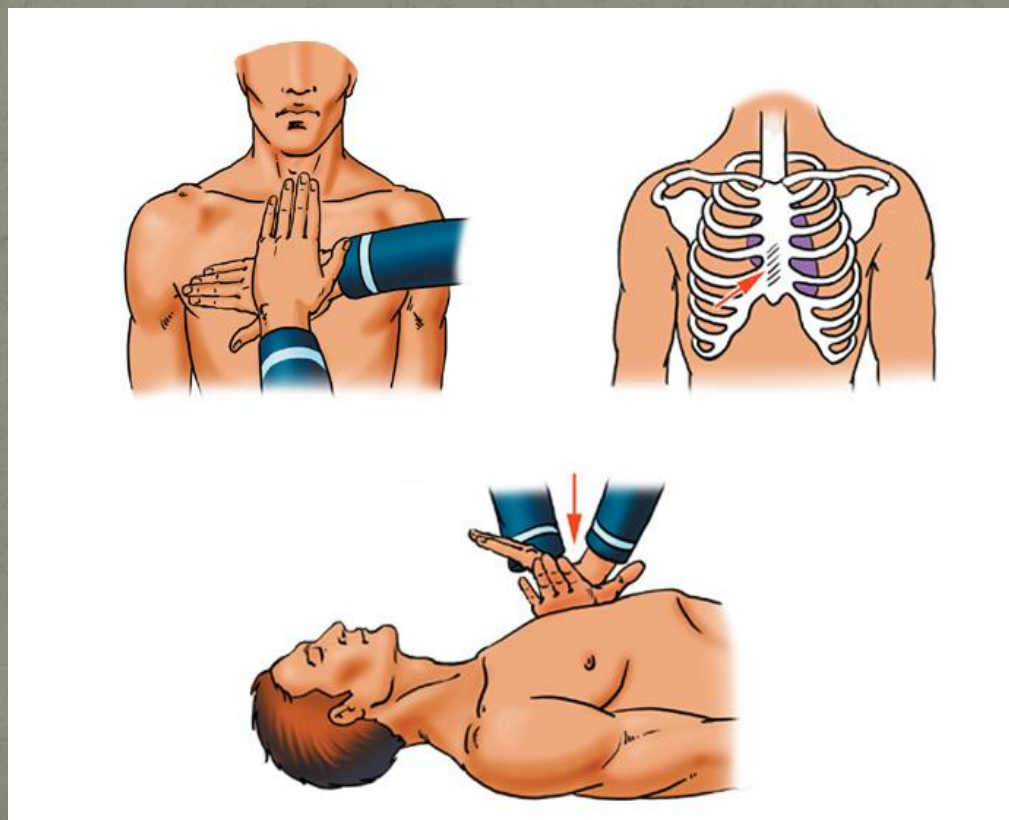
# Непрямой массаж сердца

При выполнении непрямого массажа сердца следует положить ладонь одной руки в точку проекции сердца на груди, а сверху на нее другую ладонь, пальцы держать приподнятыми, большие пальцы должны смотреть в разные стороны.



# Непрямой массаж сердца

Руки не следует отнимать от груди после каждого надавливания, но перед каждым новым надавливанием необходимо дать грудной клетке подняться в исходное положение, с тем чтобы не препятствовать наполнению полостей сердца кровью.



## *Непрямой массаж сердца*



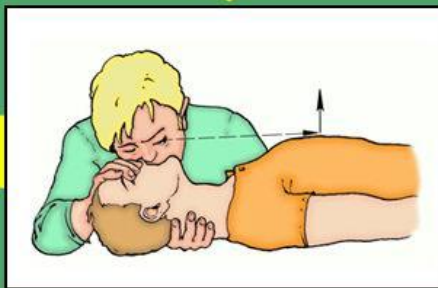
Ритм надавливаний на грудную клетку должен соответствовать частоте сердечных сокращений в состоянии покоя, примерно 1 раз в секунду.

Минимальное время проведения непрямого массажа сердца даже при отсутствии его эффективности не менее 15-20 минут.



# Искусственная вентиляция легких

При искусственной вентиляции лёгких необходимо обеспечить проходимость дыхательных путей: зажать нос пострадавшего, запрокинуть голову, делать выдох в лёгкие.



Способ «изо рта в рот»



Способ «изо рта в нос»



# *Сочетание проведения непрямого массажа сердца и искусственной вентиляции легких*

Вначале делают 4 вдоха, затем

если оживляет ОДИН, то  
на каждые 15 надавливаний на  
грудину нужно делать 2  
нагнетания воздуха в легкие;

если оживляют ДВОЕ, то один  
делает массаж сердца, а другой –  
искусственное дыхание:  
чередуют 5 надавливаний на  
грудину и одно вдувание в легкие.

