

**РОЛЬ СЕСТРИНСКОЙ
ПЕДАГОГИКИ
В ПОВЫШЕНИИ
ЭФФЕКТИВНОСТИ
ПРОФИЛАКТИКИ
АТЕРОСКЛЕРОЗА СОСУДОВ**

*Дипломная работа
студентки 5 курса, группы М-2007/5
кафедра Сестринского дела*

Научный руководитель:

В США ЗА 2010 год, СТРАНА ПОТЕРЯЛА 40 МИЛЛИАРДОВ ДОЛЛАРОВ ПО ПРИЧИНЕ ИНВАЛИДНОСТИ И СМЕРТНОСТИ СВЯЗАННЫЕ С АТЕРОСКЛЕРОЗОМ СОСУДОВ.

ПО ДАННЫМ ВОЗ, 2005-2015 гг. ПОТЕРЯ ВВП В РОССИИ ИЗ-ЗА СМЕРТЕЙ ОТ СОСУДИСТЫХ ПРИЧИН МОЖЕТ СОСТАВИТЬ ОКОЛО 8 ТРИЛ.РУБЛЕЙ

Согласно статистике 2010г. в России от атеросклероза сосудов страдают:

- 10% подростков до 16-ти лет;
- 30% взрослого населения до 45-ти лет;
- 80% людей старше 55-60-ти лет.

Гипотеза исследования:

совершенствуя компетенции медицинских сестер в области сестринской педагогики, можно добиться повышения гигиенической грамотности пациентов, а значит, и повысить в целом эффективность профилактической работы с пациентами, страдающими атеросклерозом сосудов.

Задачи исследования:

- Обобщить основные теоретические аспекты ведения пациентов с заболеванием атеросклероза сосудов
- Изучить роль сестринской педагогики в практической деятельности медицинской сестры
- Рассмотреть роль медицинской сестры в организации обучения пациентов мерам профилактики заболевания атеросклероза сосудов.

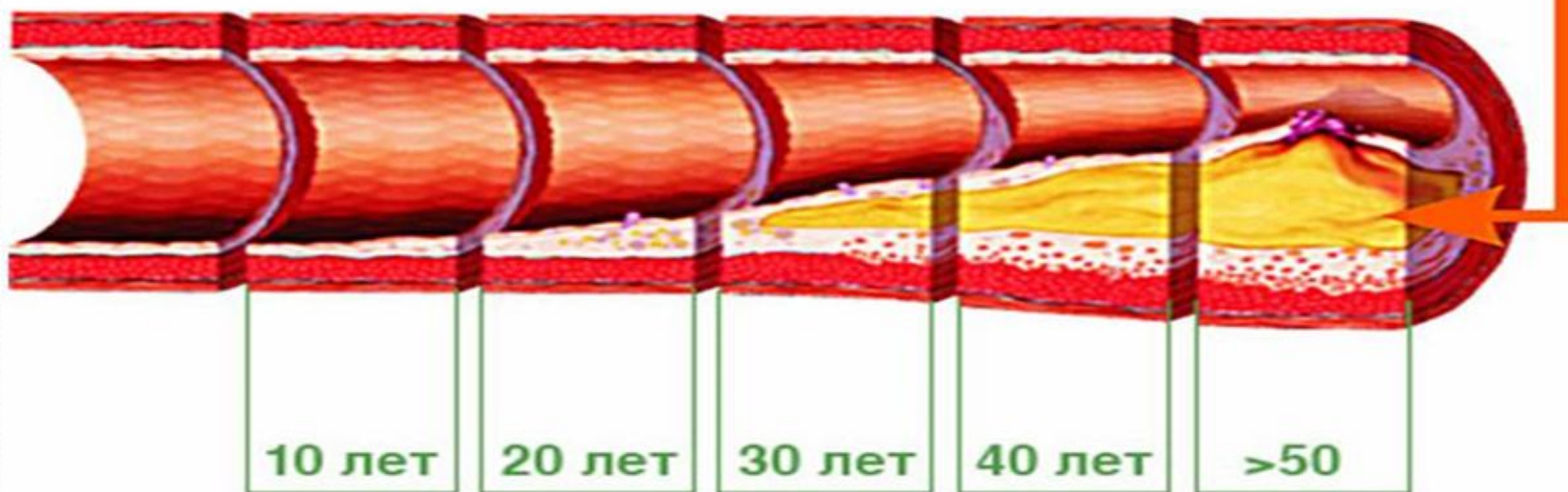
Предмет исследования:



педагогическая деятельность
медицинских сестёр
хирургического отделения
по повышению
гигиенической грамотности
пациентов в вопросах
профилактики
атеросклеротического
поражения
сосудов нижних
конечностей.

АТЕРОСКЛЕРОЗ

Накопление холестерина в сосудистой стенке — атеросклеротическая бляшка



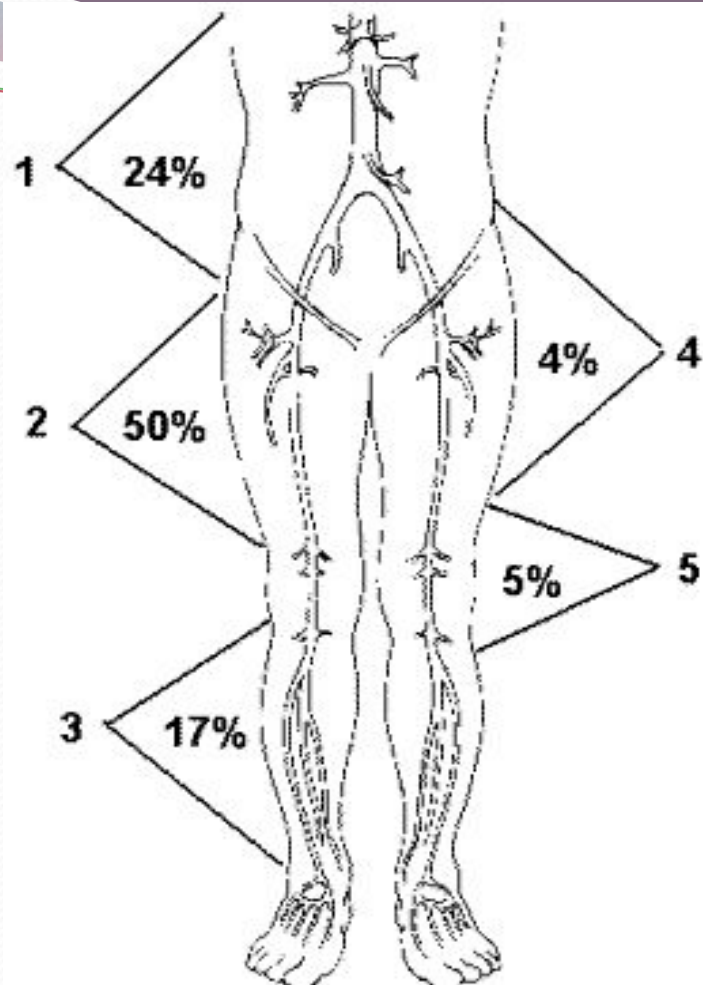
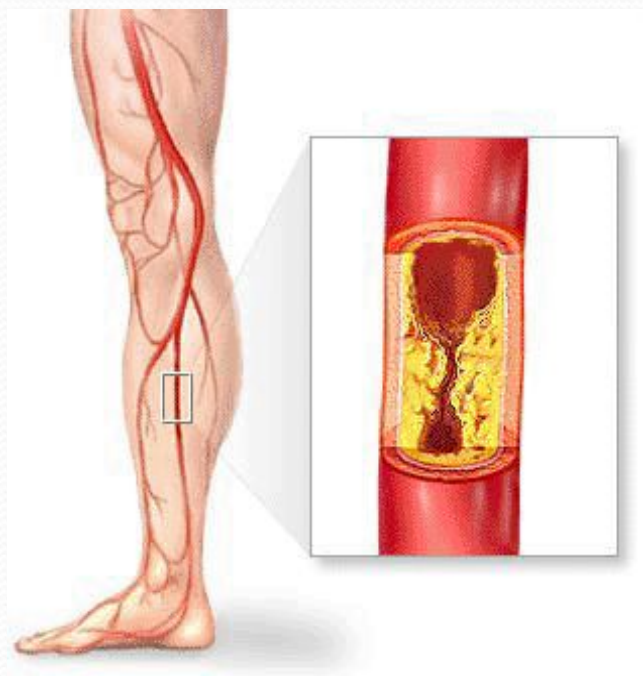
ФАКТОРЫ РИСКА АТЕРОСКЛЕРОЗА СОСУДОВ

Моделируемые:

- курение ;
- стресс острый и хронический
- особенности питания.
- малоподвижный образ жизни ;

Немоделируемые:

- гормональный дисбаланс;
- гипертензия;
- метаболический синдром, ожирение;
- свободные радикалы;
- инфекции;
- электролитные нарушения.



Частота атеросклеротических поражений артерий нижних конечностей.

1- аорто-подвздошная, 2- бедренно-подколенная, 3- тиббиальная, 4- подвздошно-бедренная, 5- подколенная зоны.

ОСНОВНЫЕ ПРЕПАРАТЫ ПРИМЕНЯЕМЫЕ ДЛЯ КОНСЕРВАТИВНОЙ ТЕРАПИИ АТЕРОСКЛЕРОЗА

Пентоксифиллин улучшает микроциркуляцию тканей

Активный ингредиент – простагландин E1



ПРЕДУПРЕЖДЕНИЕ ЗАБОЛЕВАНИЯ

БРОСЬТЕ КУРИТЬ

0 сигарет

в день



БУДЬТЕ АКТИВНЫ

30 минут физической активности или

3 км

в день



ПИТАЙТЕСЬ ПРАВИЛЬНО

овощей/фруктов в день:

5 порций



КОНТРОЛИРУЙТЕ СВОЕ ДАВЛЕНИЕ

не превышайте эти цифры:

140/90



СТРЕМИТЕСЬ К РЕКОМЕНДУЕМЫМ ГРАНИЦАМ ОКРУЖНОСТИ ТАЛИИ

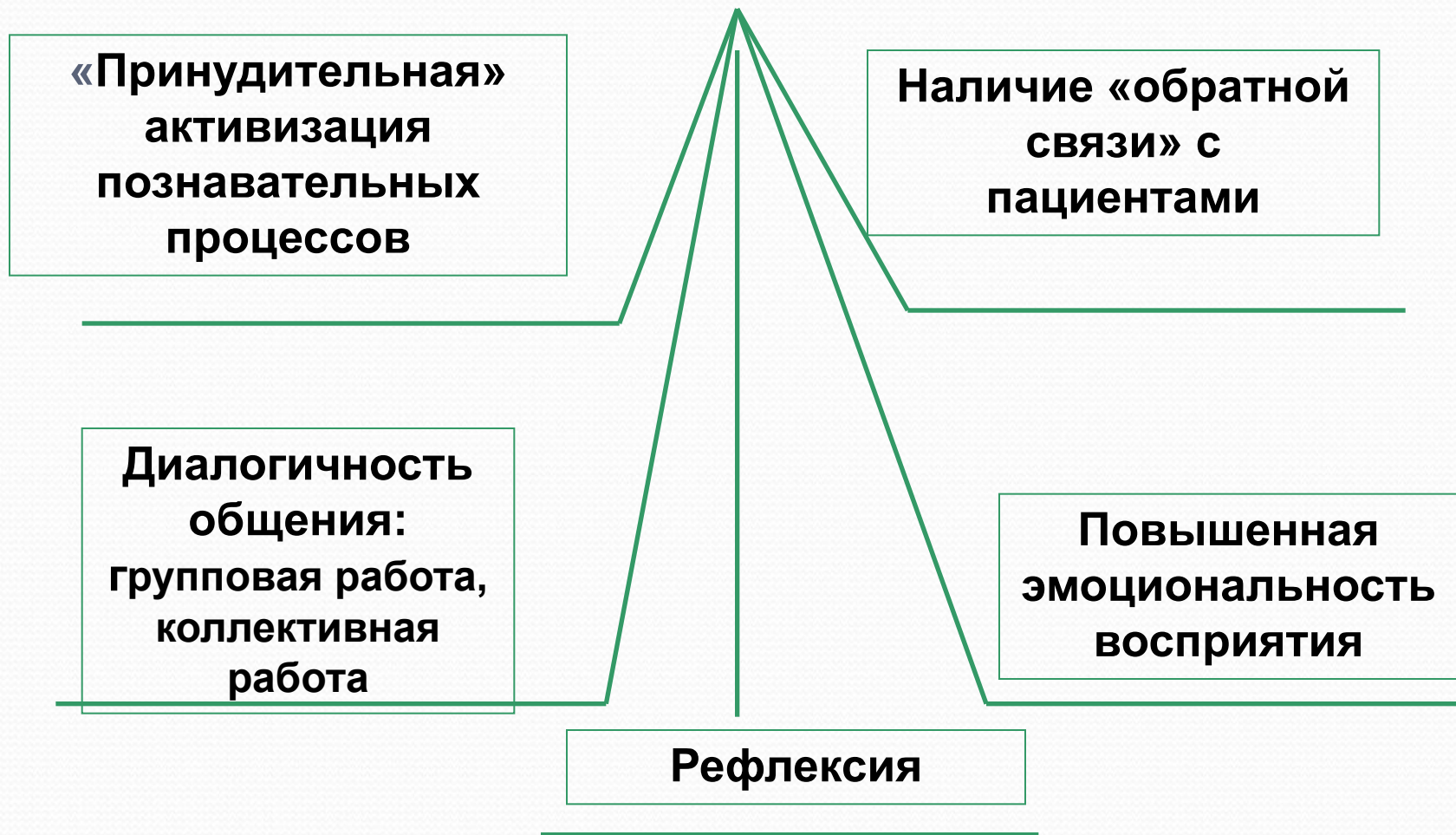
не превышайте эти цифры:

102 – мужчины



88 – женщины

Основные признаки активных методов обучения



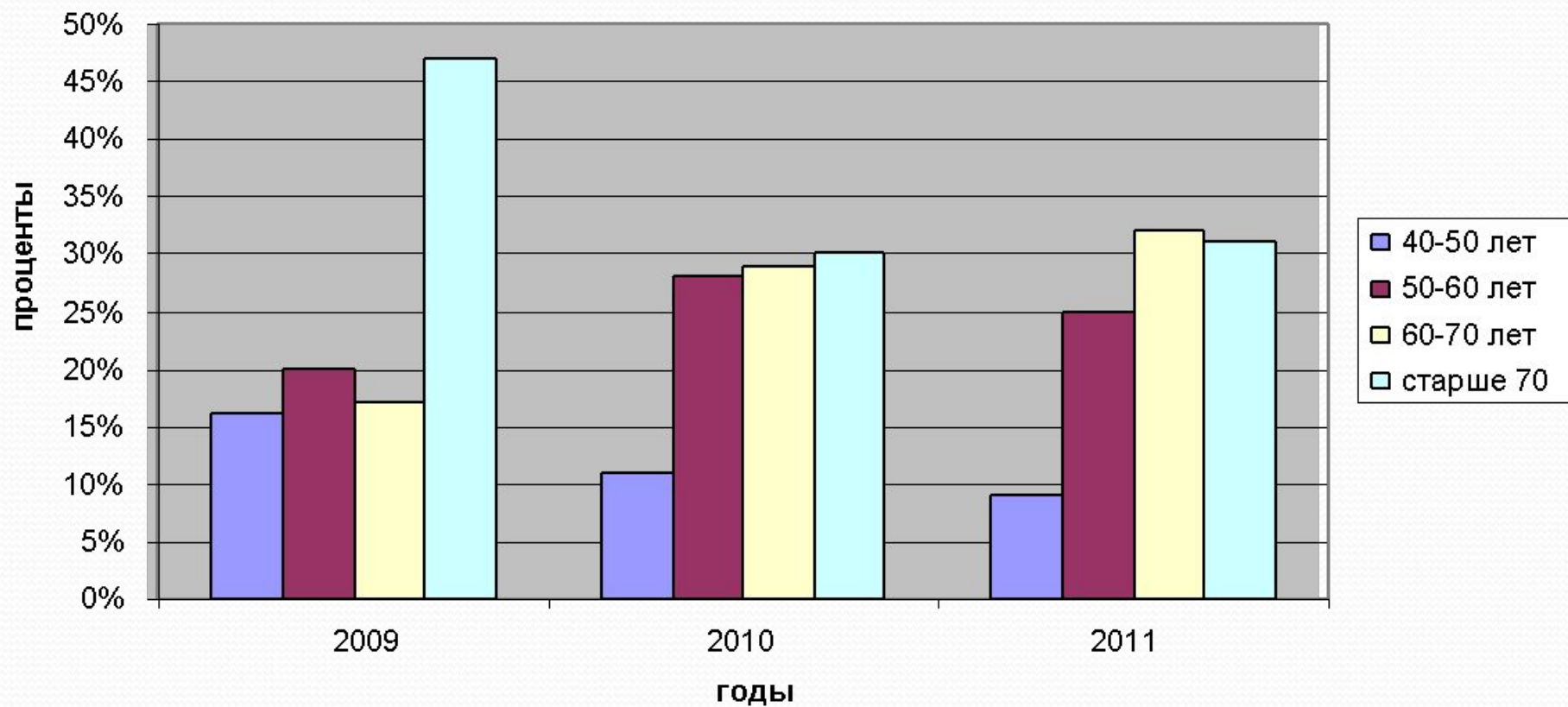
Основные направления деятельности медицинской сестры отделения хирургии МБУЗ ОМСЧ «Севрыба» г. Мурманска



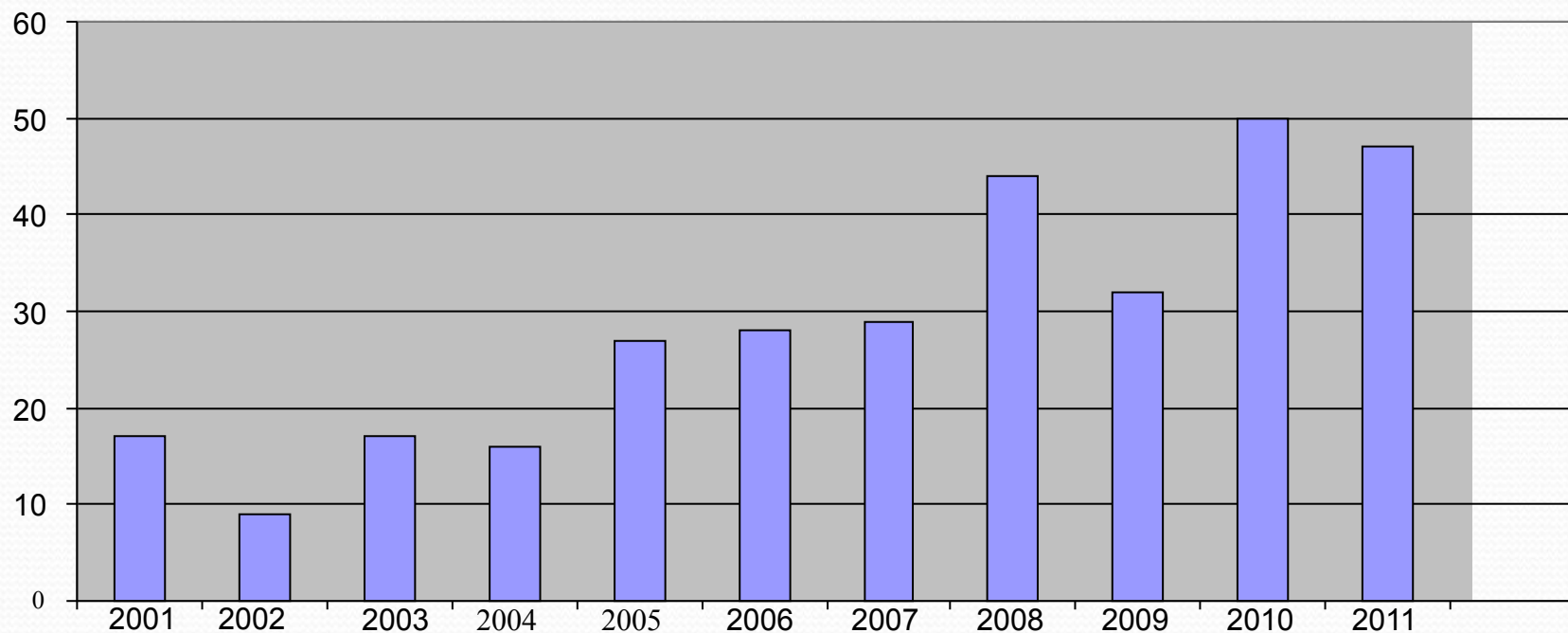
Лист хронометража работы палатной медицинской сестры хирургического отделения МБУЗ ОМСЧ «Севрыба» г. Мурманска:

- основная деятельности (ОД)– 176 мин.(39,5%);
- вспомогательная деятельность (ВД) - 70,3 мин. (15,8%);
- работа с документацией (Д)– 30,8 мин. (6,9%);
- служебные разговоры (СР)– 33,3 мин.(7,5%);
- хозяйственная деятельность (ХД)– 36 мин.(8,1%);
- прочая деятельность (ПР) – 64,5 мин.(14,5%);
- непроизводительное время (НВ)– 34,3 мин. (7,7%).

**Возрастная структура пациентов с заболеванием
атеросклероз сосудов нижних конечностей МБУЗ
ОМСЧ «Севрыба» г. Мурманска
2009-2011 гг. (в процентах)**



Количество ампутаций, выполненных в х/о МБУЗ ОМСЧ «Севрыба» г. Мурманска, за период с 2001 по 2011гг.



Количество ампутаций выполненных в хирургическом отделении МБУЗ ОМСЧ «Севрыба» г. Мурманска, в период с 2009 по 2011 год

Частота ампутаций нижних конечностей у пациентов с атеросклерозом сосудов				Структура в %		
Объем ампутации на уровне:	2009г	2010г	2011г	2009г	2010г	2011г
Бедра	15	21	13	46,8	42,0	27,6
Голени	12	19	11	37,5	38,0	23,5
Стопы	5	10	23	15,7	20,0	48,9
Всего	32	50	47	100	100	100

Причины возникновения атеросклероза сосудов

(по мнению пациентов х/о МБУЗ ОМСЧ «Севрыба» г. Мурманска)

№	Наименование вопроса	Результат в %
1	Стресс	29 %
2	Наследственная предрасположенность	23 %
3	Избыточный вес	32 %
4	Сахарный диабет	25 %
5	Курение	92 %
6	Нарушение диеты	76 %
7	Не регулярность медицинских осмотров	53 %
8	Дефицит знаний об осложнениях атеросклероза	69 %
9	Дефицит знаний об атеросклерозе	94 %
10	Малоподвижный образ жизни	98 %
11	Артериальная гипертензия	61 %
12	Алкоголь	32 %

Расходы на одну ампутацию конечности у больного с атеросклерозом

(по данным группы экспертов ТФ ОМС по г. Мурманску в 2010 г.) составили 60 тыс. руб.

- Расходы на обучение 1 больного - 2000 рублей в месяц;
- Заработная плата м/с 15-20 тыс. рублей в месяц ;
- Годовое функционирование школы здоровья потребует затрат на 200 тыс. рублей, (с примерным охватом пациентов около 150 человек);
- При проведении оперативных вмешательств 150-ти пациентам в год, ЛПУ израсходует 900 тыс. рублей.

Выявлена закономерность:

для повышения эффективности профилактической работы с пациентами, страдающими атеросклерозом сосудов, необходимо постоянное повышение педагогической профессиональной компетенции медицинских сестер, в сфере санитарно-гигиенического воспитания населения.



Благодарю за внимание!