



Ренессанс
Эпоха
Возрождения

Возрожде́ние, или Ренесса́нс — эпоха в истории культуры Европы, пришедшая на смену культуре Средних веков и предшествующая культуре нового времени. Примерные хронологические рамки эпохи — начало XIV— последняя четверть XVI веков и в некоторых случаях — первые десятилетия XVII века (например, в Англии и, особенно, в Италии)

Общая характеристика

Новая культурная парадигма возникла вследствие кардинальных изменений общественных отношений в Европе.

Рост городов-республик привёл к росту влияния сословий, не участвовавших в феодальных отношениях: мастеровых и ремесленников, торговцев, банкиров. Всем им была чужда иерархическая система ценностей, созданная средневековой, во многом церковной культурой, и её аскетичный, смиренный дух. Это привело к появлению гуманизма — общественно-философского движения, рассматривавшего человека, его личность, его свободу, его активную, созидающую деятельность как высшую ценность и критерий оценки общественных институтов.

В городах стали возникать светские центры науки и искусства, деятельность которых находилась вне контроля церкви. Новое мировоззрение обратилось к античности, видя в ней пример гуманистических, неаскетичных отношений. Изобретение в середине XV века книгопечатания сыграло огромную роль в распространении античного наследия и новых взглядов по всей Европе.

Возрождение возникло в Италии, где первые его признаки были заметны ещё в XIII и XIV веках (в деятельности семейства Пизано, Джотто, Орканья и др.), но оно твёрдо установилось только с 20-х годов XV века. Во Франции, Германии и других странах это движение началось значительно позже. К концу XV века оно достигло своего наивысшего расцвета. В XVI веке назревает кризис идей Возрождения, следствием чего является возникновение маньеризма и барокко.

Периоды эпохи Итальянского Возрождения

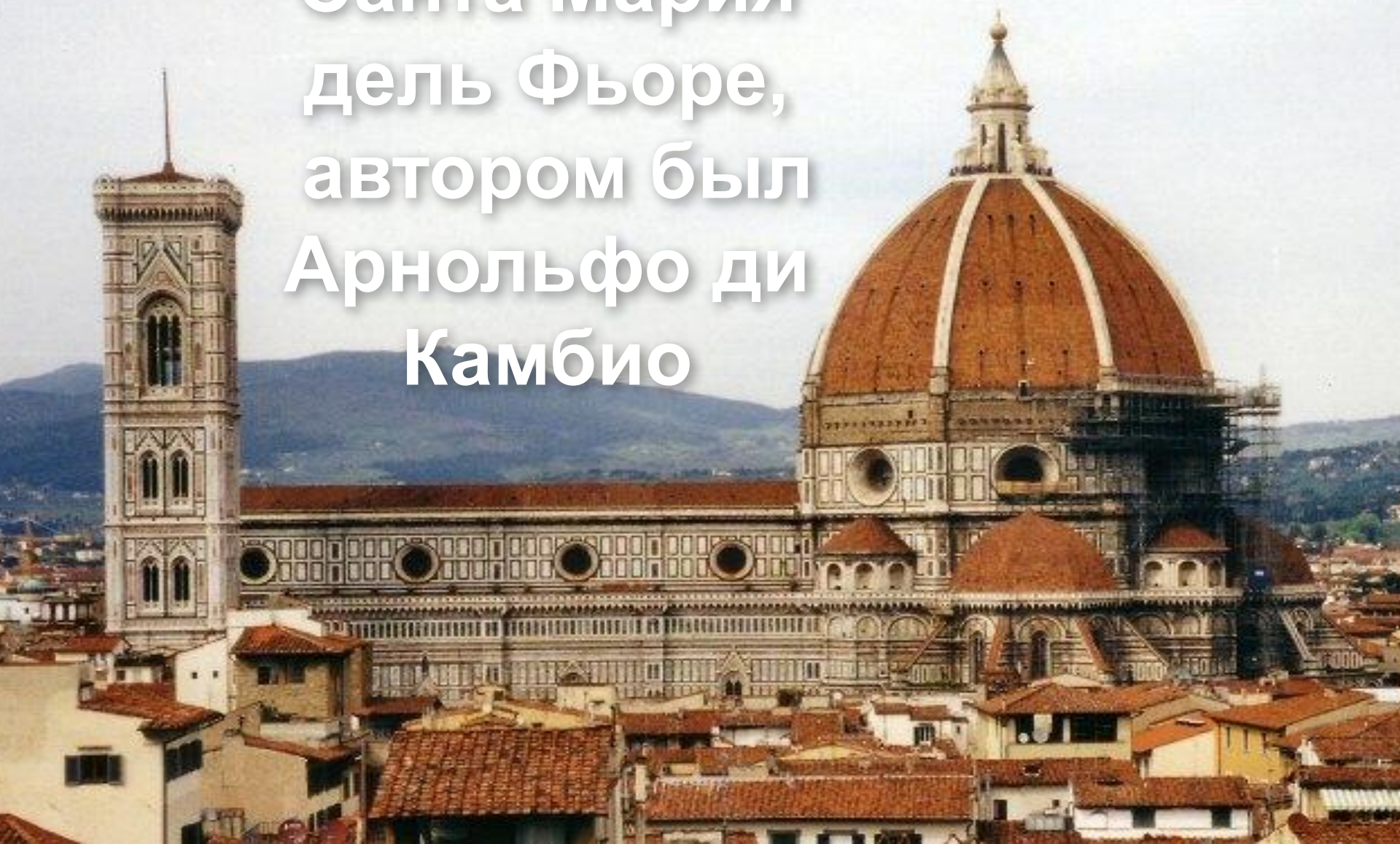
1. Проторенессанс (2-я половина XIII века — XIV век)
2. Раннее Возрождение (1410/1425 года XV века — конец XV века)
3. Высокое Возрождение (конец XV — первые 20 лет XVI века)
4. Позднее Возрождение (середина XVI — 90-е годы XVI века)
5. Северное Возрождение — XVI век

Проторенессанс

Проторенессанс тесно связан со средневековьем, с романскими, готическими традициями, этот период явился подготовкой Возрождения. Этот период делится на два подпериода: до смерти Джотто ди Бондоне и после (1337 год). Важнейшие открытия, ярчайшие мастера живут и работают в первый период. Второй отрезок связан с эпидемией чумы, обрушившейся на Италию. Все открытия совершались на интуитивном уровне. В конце XIII века во Флоренции возводится главное храмовое сооружение — собор Санта Мариа дель Фьоре, автором был Арнольфо ди Камбио, затем работу продолжил Джотто, спроектировавший кампанилу Флорентийского собора.

Беноццо Гоццоли изобразил поклонение волхвов как торжественную процессию придворных Медичи

Собор
Санта Мариа
дель Фьоре,
автором был
Арнольфо ди
Камбио

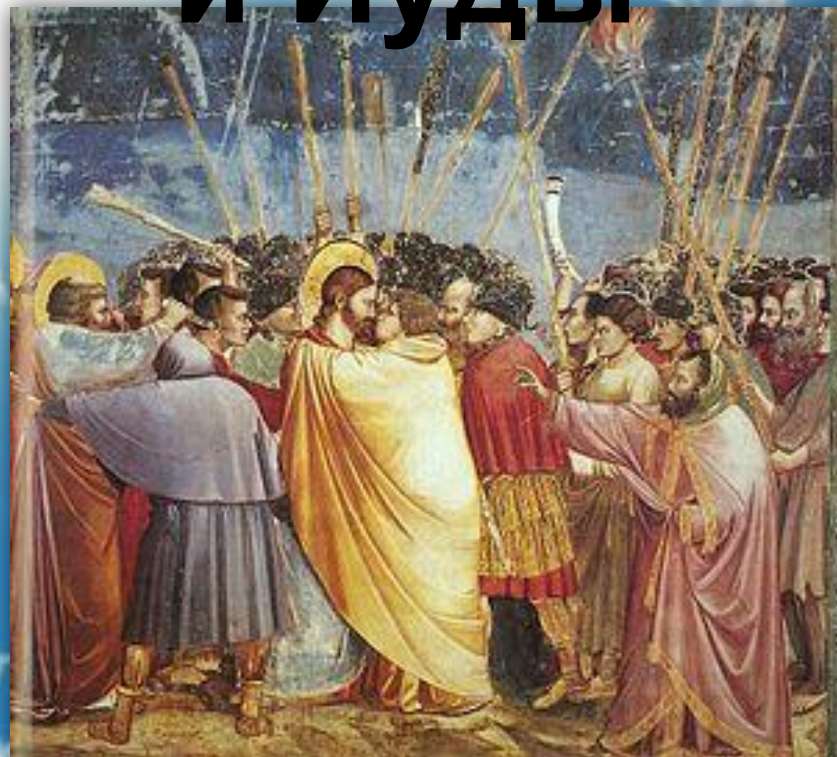


Ранее всего искусство проторенессанса проявилось в скульптуре (Никколо и Джованни Пизано, Арнольфо ди Камбио, Андреа Пизано). Живопись представлена двумя художественными школами: Флоренции (Чимабуэ, Джотто) и Сиены (Дуччо, Симоне Мартини). Центральной фигурой живописи стал Джотто. Художники Возрождения считали его реформатором живописи. Джотто наметил путь, по которому пошло ее развитие: наполнение религиозных форм светским содержанием, постепенный переход от плоскостных изображений к объемным и рельефным, нарастание реалистичности, ввёл в живописи пластический объём фигур, изобразил в живописи интерьер.



Поцелу й Иуды

**Сотворение
Адама,
барельеф
кампании**



Раннее Возрождение

Период так называемого «Раннего Возрождения» охватывает собой в Италии время с 1420 по 1500 года. В течение этих восьмидесяти лет искусство ещё не вполне отрешается от преданий недавнего прошлого, но пробует примешивать к ним элементы, заимствованные из классической древности. Лишь

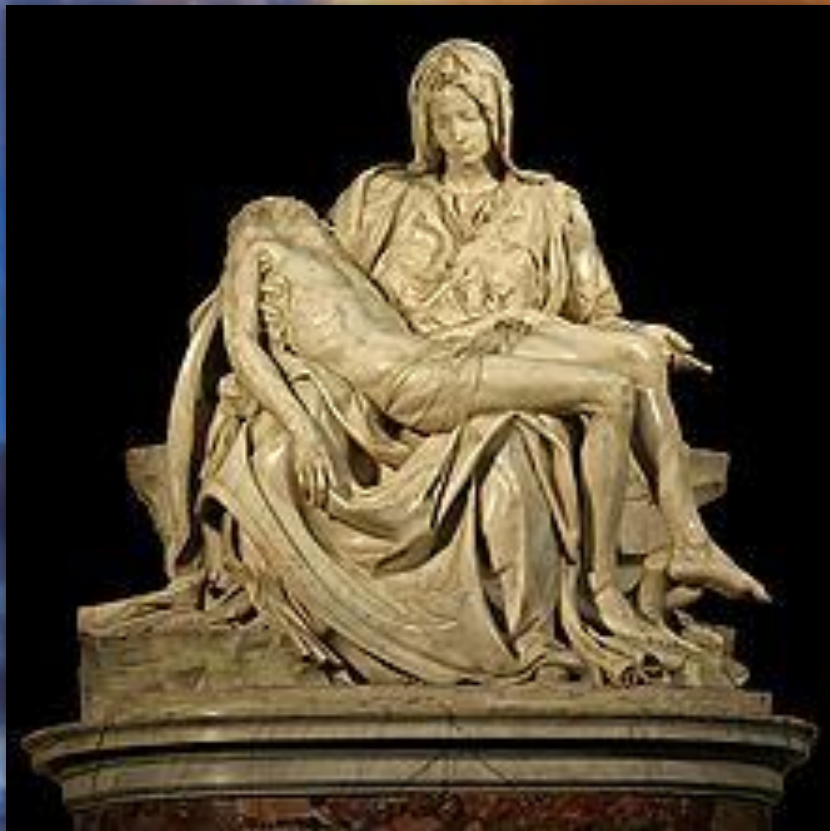
**Тогда как искусство в
Италии уже решительно
шло по пути подражания
классической древности, в
других странах оно долго
держалось традиций
готического стиля. К
северу от Альп, а также в
Испании, Возрождение**



Беноццо
Гоццоли
изобразил
поклонение
волхвов как
торжественную
процессию
придворных
Медичи

Высокое Возрождение

Третий период Возрождения — время самого пышного развития его стиля — принято называть «Высоким Возрождением». Он простирается в Италии приблизительно с 1500 по 1527 год. В это время центр влияния итальянского искусства из Флоренции перемещается в Рим, благодаря вступлению на папский престол Юлия II — человека честолюбивого, смелого и предприимчивого, привлёкшего к своему двору лучших художников Италии, занимавшего их многочисленными и важными работами и дававшего собой другим пример



**«Ватиканская
пьета»
Микеланджело
(1499): в
традиционном
религиозном
сюжете на первый
план вынесены
простые**

Античное изучается теперь более основательно, воспроизводится с большей строгостью и последовательностью; спокойствие и достоинство заменяют собой игривую красоту, которая составляла стремление предшествовавшего периода; припоминания средневекового совершенно исчезают, и вполне классический

Позднее Возрождение

Позднее Возрождение в Италии охватывает период с 1530-х по 1590—1620-е годы. Некоторые исследователи причисляют к Позднему Возрождению и 1630-е, но эта позиция вызывает споры среди искусствоведов и историков. Искусство и культура этого времени настолько

**В Южной Европе восторжествовала
Контрреформация, которая с
опаской смотрела на всякое
свободомыслие, включая
воспевание человеческого тела и
воскрешение идеалов античности
как краеугольные камни
ренессансной идеологии.
Мировоззренческие противоречия
и общее ощущение кризиса
вылились во Флоренции в**



**Кризис Возрождения:
венецианец Тинторетто в
1594 г.
изобразил тайную вечерю**

Северное

Возрождение

Итальянский Ренессанс практически не имел влияния на другие страны до 1450 г. После 1500 г. стиль распространился по континенту, но многие позднеготические влияния сохранялись даже до наступления эпохи барокко.

Период Ренессанса на территории Нидерландов, Германии и Франции принято выделять в отдельное стилевое направление, имеющее некоторые различия с Возрождением в Италии, и называть «Северное Возрождение».

Наиболее заметны стилевые различия в



HYEMI AEOLIAE.

Ad quello nobile fignento el pra
 te artice, pleto solentemere il marro
 ro hauea, che opra la candidoria sua era te
 nuto al requisto loro de rigore, ad espre
 mere el tenduto uent illa rima, & uen
 lofo cum cadente gradine. Sopra la pla
 na della dextra ueneranda. Ara rigiamen
 te rigorosa, primiera el rade simulachro
 del hortulano cubode, parua gli fu de
 cerna & propugn insignia. Laquale mpre
 no la Ara tegna uero cupelino umbra
 lo sopra quattro pali nel solo intini offe
 rmaso di fuo stentato. Cui quali pali deligi
 tamente erano inscritti di fructu, & flora
 frondatura. Et el culmo tutto intecto de
 multiplaci fiori, & tra circuto palo nel
 lymba dell'apertura, o uero hitto del am
 braculo affiso pendeva una ardenti lam
 pada, & in circuto ornatamente brader
 doro dalle fresche & uentile uent inco
 stante uexar, & cum multali cupuli so
 nante, nelquale fenolachos, cum mani

ma religione & pisco nito rurale & pastorale alcune amole, o uero ampol
 le uentre cum spumate croore del intmolano Afello & cum caldo lacte &
 scintillante Mero spargendo cum pezano, & cum froci, foni, fronde, fe
 sta, & gione libauano. Hora orno a questo glorioso Triumpbo condue
 uano, cum antiqua & sibatica cerimonia illagorato el senaculo la
 no, de tolle & trece intore di multiplaci fiori, caruani canni
 ni ruralmete Talassa, Hymeni & Pefonni & tra
 menti succitricum suprema letitia & gloria, cele
 berramente exultanti, & cum solenni plus sul
 tuon, &



**«Любовное борение
 во сне» (1499) —
 одно из высших
 достижений**

Наука эпохи Ренессанса

Развитие знаний в XIV—XVI веках существенно повлияло на представления людей о мире и месте человека в нем. Великие географические открытия, гелиоцентрическая система мира Николая Коперника изменили представления о размерах Земли и её месте во Вселенной, а работы Парацельса и Везалия в

Астрономические
инструменты на
картине
Гольбейна
«Послы» (1533)



Философия эпохи

Ренессанса

В XV веке (1459) во Флоренции возрождается Платоновская академия в Кареджи.

• Жан Боден

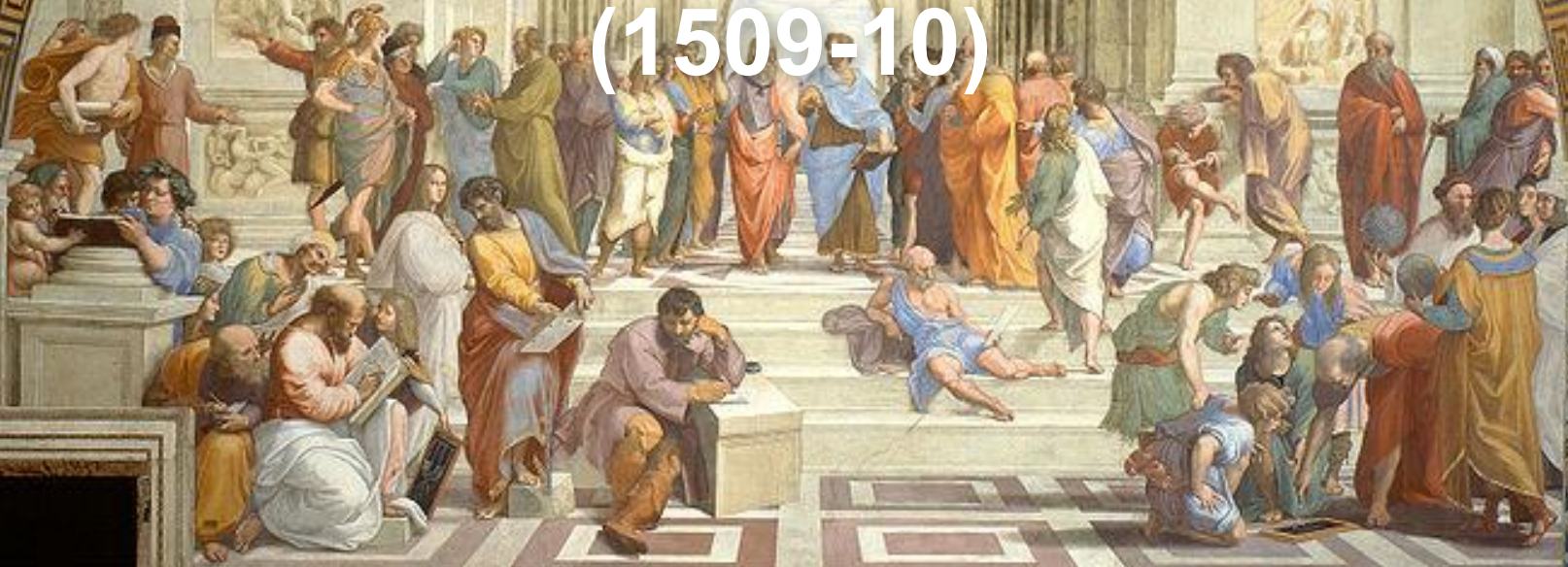
• Мишель

Философы эпохи Возрождения

- Николай Кузанский
- Леонардо Бруни
- Марсилио Фичино
- Николай Коперник
- Пико делла Мирандола
- Пьерро

- Томас Мор
- Эразм Роттердамский
- Мартин Лютер
- Томмазо Кампанелла
- Джордано Бруно
- Николо

**«Афинская
школа» — самая
знаменитая
фреска Рафаэля
(1509-10)**



Литература эпохи Ренессанса

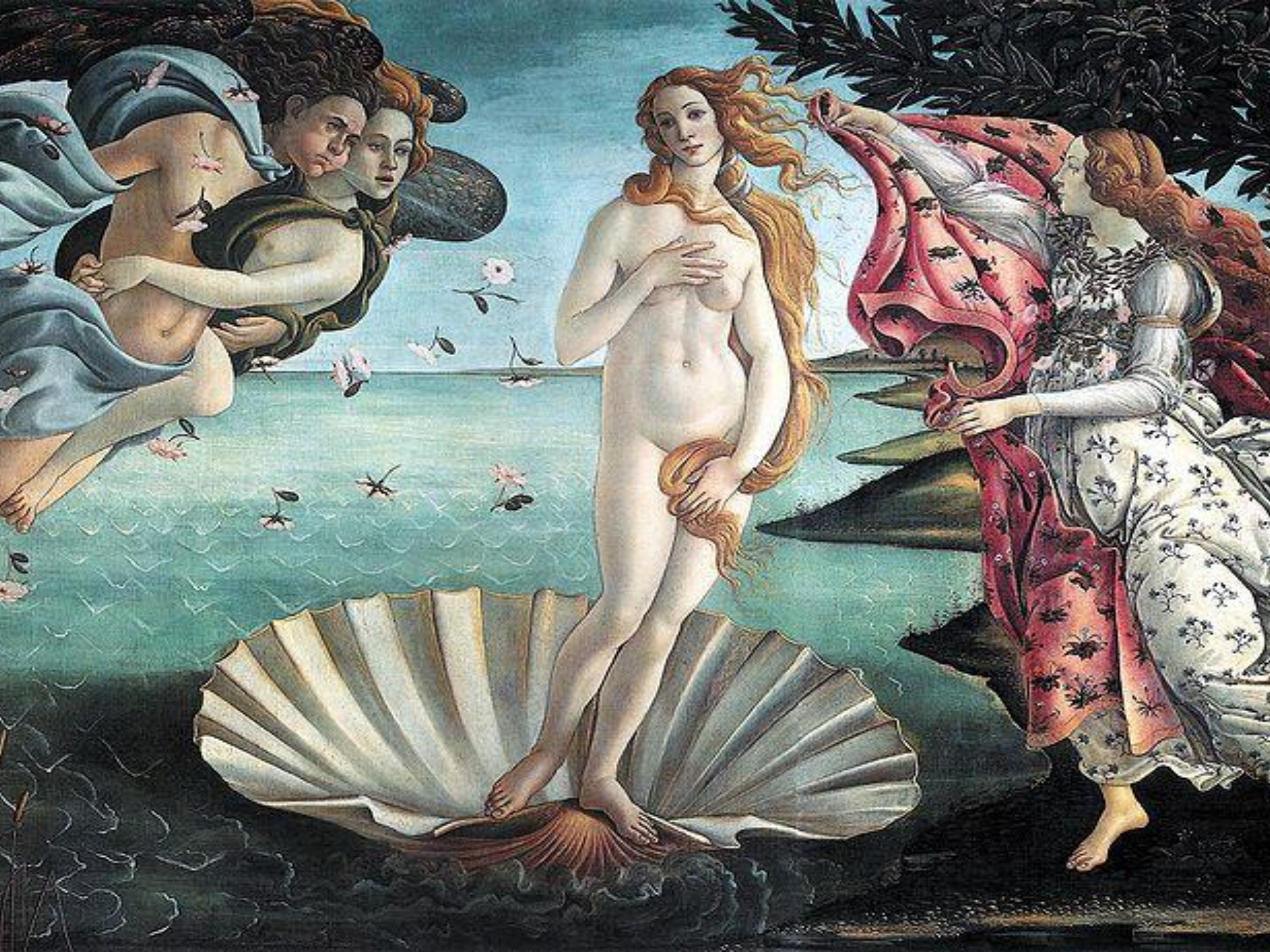
Истинным родоначальником эпохи Возрождения в литературе принято считать итальянского поэта Данте Алигьери (1265—1321), который истинно раскрыл сущность людей того времени в своем произведении под названием «Комедия», которое впоследствии будет названо «Божественной комедией».

Литература Возрождения опиралась на две традиции: народную поэзию и

Искусство эпохи Ренессанса

Для живописи эпохи Возрождения характерно обращение профессионального взгляда художника к природе, к законам анатомии, жизненной перспективе, действию света и другим идентичным естественным явлениям.

Художники Возрождения, рисуя картины традиционной





Архитектура эпохи Ренессанса

Главное, чем характеризуется эта эпоха — возвращение в архитектуре к принципам и формам античного, преимущественно римского искусства. Особенное значение в этом направлении придаётся симметрии, пропорции, геометрии и порядку составных частей, с чём связываются

Филиппо Брунеллески (1377—1446) — основоположник ренессансной архитектуры, разработал теорию перспективы и ордерную систему, вернул в строительную практику многие элементы античной архитектуры, создал в последние десятилетия XV столетия купол (Флорентийского собора), доминирующий в панораме Флоренции.



Церковь Святого
Духа во Флоренции

Леон Баттиста Альберти
(1402—1472) — крупнейший теоретик
ренессансной архитектуры,
создатель её целостной концепции,
переосмыслил мотивы

раннехристианского
Константина, в па
создал новый тип
резиденции с фас
обработанным ру
расчленённым не

Санта-Мария

Новедда



Донатто Браманте (1444—1514) —
зачинатель архитектуры Высокого
Возрождения, мастер центрических
композиций с идеально
выверенными пропорциями: на
смену графическим
архитекторов
приходят тектонические
пластичность
ясность замысла



Темпль

АТТО

Микеланджело Буонарроти (1475—1564) — главный архитектор Позднего Возрождения, руководивший грандиозными строительными работами в папской столице; в его постройках пластическое начало выражено в динамичных контрастах как бы наплывающих масс, в величественной тектоничности предвещающей искусство барокко (собор Святого Петра, Дестини Лауренцианы).



ИД

Андреа Палладио (1508—1580) —
родоначальник первой фазы
классицизма, известной как
палладианство; с учётом конкретных
условий бесконечно варьировал
различные сочетания ордерных
элементов



гибкой орд
которая сл
продолжен
природной
(Палладио
Венецианс

Вилла
Доминго

Музыка эпохи Ренессанса

Появляются различные жанры светского музыкального искусства — фроттола и вилланелла в Италии, вильянсико в Испании, баллада в Англии, мадригал, возникший в Италии (Л. Маренцио, Я. Аркадельт, Джезуальдо да Веноза), но получивший повсеместное распространение,



**Лютня — один из
самых
популярных
музыкальных**