

**ПРОЕКТ**

**ЧУВСТВА И ЭМОЦИИ  
ЧЕЛОВЕКА В  
ИЗОБРАЗИТЕЛЬНОМ  
ИСКУССТВЕ**

Подготовили проект ученики 4 «б» класса МОУ  
Марьинской СОШ

Руководитель проекта: Привалова Е.А.

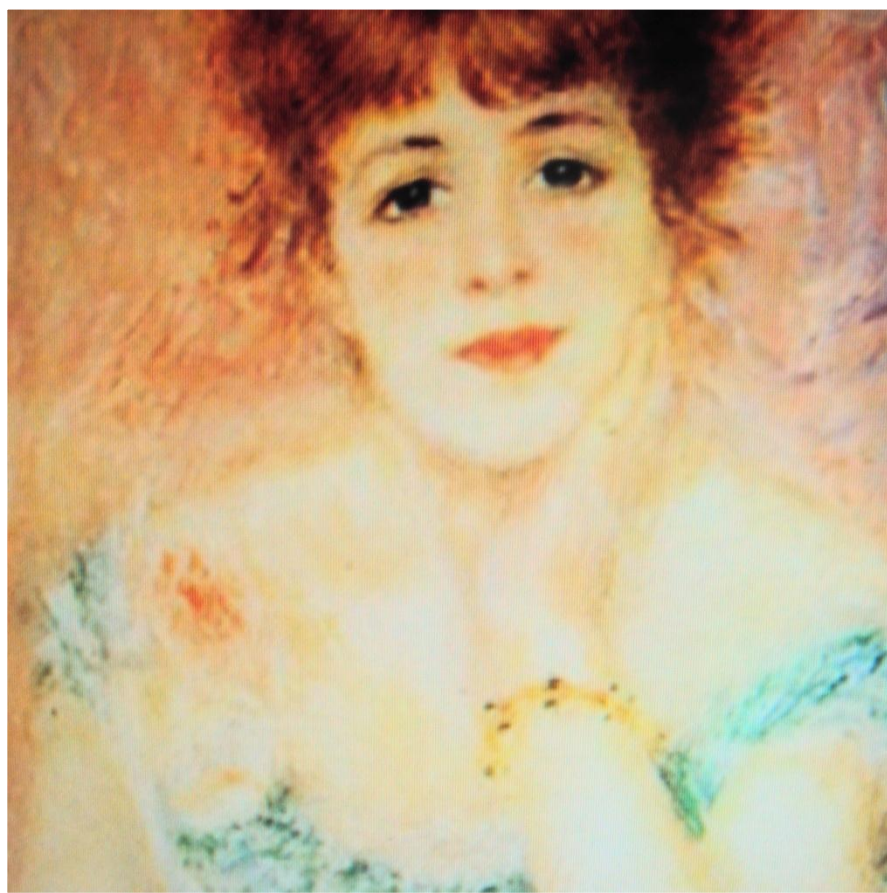
КТО-ТО ПРЕДПОЧИТАЕТ ЖИТЬ РАЗУМОМ, КТО-ТО ЧУВСТВАМИ.

ЕСЛИ ЧЕЛОВЕК ЖИВЁТ ЧУВСТВАМИ, ТО СВОИ УДАЧИ ОН ПРОЖИВАЕТ ЧЕРЕЗ СВОИ ЧУВСТВА - ЧЕРЕЗ ЧУВСТВО РАДОСТИ, ЛЁГКОСТИ И ЭНТУЗИАЗМ. ЕСЛИ ЧЕЛОВЕК ЖИВЁТ ЧУВСТВАМИ, ТО СОВЕРШАЕМЫЕ ОШИБКИ ОН ПРОЖИВАЕТ ЧЕРЕЗ СВОИ ЧУВСТВА - ЧЕРЕЗ ЧУВСТВО ВИНЫ, ПЕРЕЖИВАНИЕ, РАСКАЯНИЕ И ИСКУПЛЕНИЕ.

ЕСЛИ ЧЕЛОВЕК ЖИВЁТ РАЗУМОМ, ЕГО СХЕМА ЖИЗНИ: «ПОДУМАЛ - СДЕЛАЛ». ПОДРОБНЕЕ: ОСМЫСЛИЛ, ОЦЕНИЛ, ПЕРЕОСМЫСЛИЛ И СДЕЛАЛ ВЫВОДЫ, ПОСТАВИЛ ЗАДАЧУ, СКОРРЕКТИРОВАЛ ПОВЕДЕНИЕ, ОЦЕНИЛ ИТОГИ, ПОСТАВИЛ СЛЕДУЮЩИЕ ЗАДАЧИ.

ЧЕЛОВЕК, ЕГО ДЕЯНИЯ, МЫСЛИ И ЧУВСТВА ЯВЛЯЮТСЯ ОДНОЙ ИЗ САМЫХ ПОПУЛЯРНЫХ ТЕМ В ИЗОБРАЗИТЕЛЬНОМ ИСКУССТВЕ.

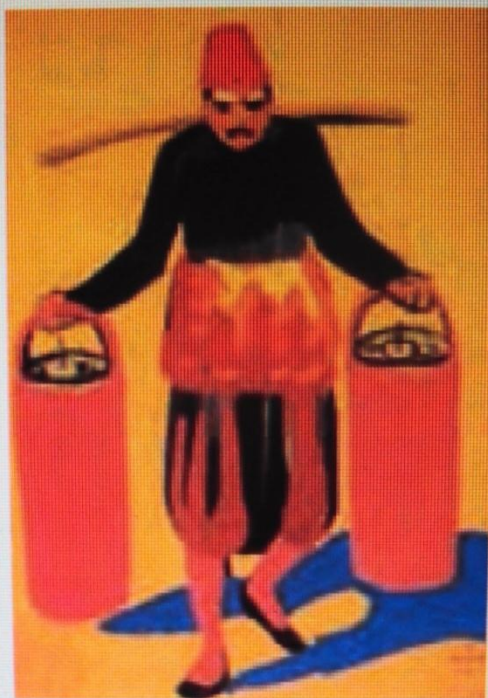
НА ПРОЕКТ ПРЕДСТАВЛЕНЫ КАРТИНЫ ЗНАМЕНИТЫХ ХУДОЖНИКОВ, ГДЕ ИЗОБРАЖЕНЫ РАЗНОХАРАКТЕРНЫЕ ГЕРОИ, ИСПЫТЫВАЮЩИЕ РАЗНЫЕ ЭМОЦИИ И ЧУВСТВА.



## О.РЕНУАР «ЭТЮД К ПОРТРЕТУ ЖАННЫ САМАРИ»

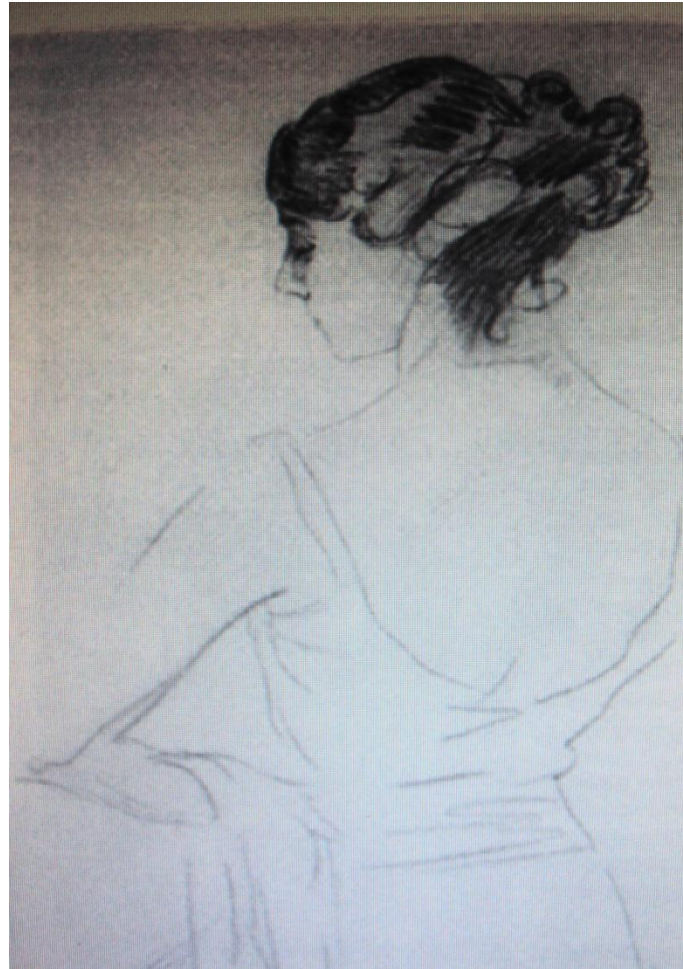
Картина считается одним из лучших портретов известной актрисы, в котором передано удивительное обаяние этой женщины. Особенности образа хорошо передаёт название, которое долгое время было закреплено за этой картиной: «Мечтательница».

М. САРЬЯН «ПРОДАВЕЦ ЛИМОНАДА»  
В КАРТИНЕ ПЕРЕДАН ЗНОЙ, УПРУГАЯ ПОСТУПЬ ЧЕЛОВЕКА,  
ВЫДЕРЖИВАЮЩЕГО ПОЧТИ ФИЗИОЛОГИЧЕСКИ ОЩУЩАЕМУЮ  
ТЯЖЕСТЬ ВЁДЕР.



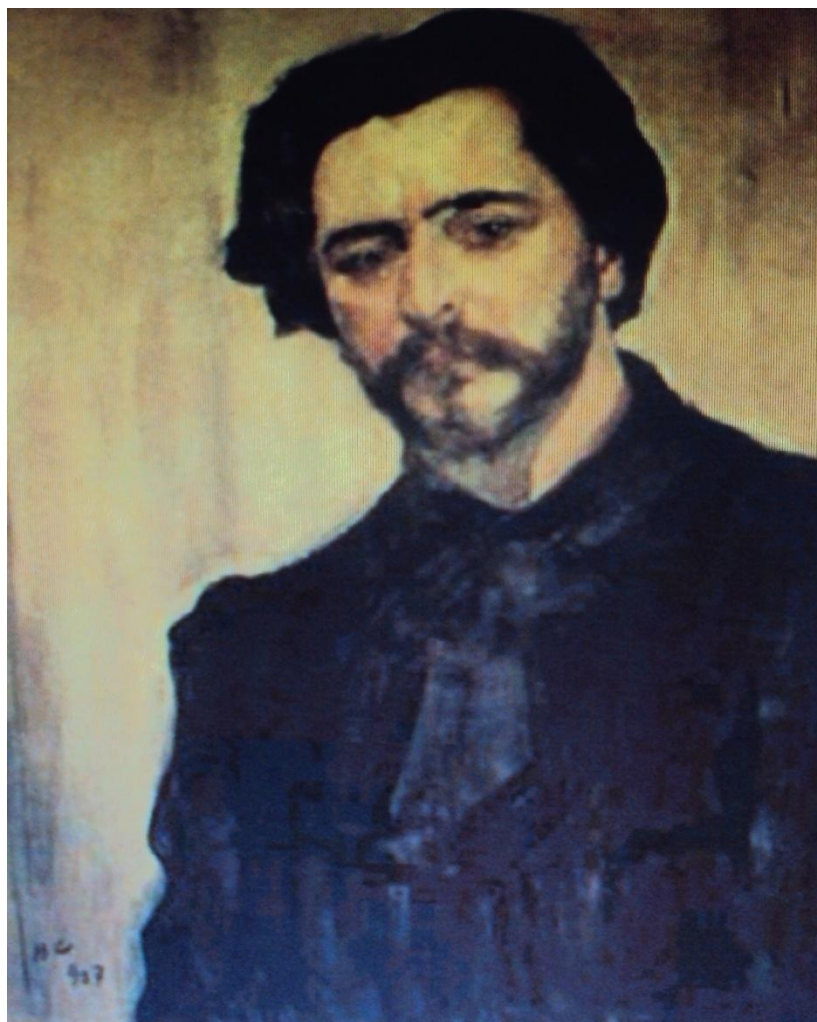
Мартiros Сарьян,  
Продавец лимонада.  
1910

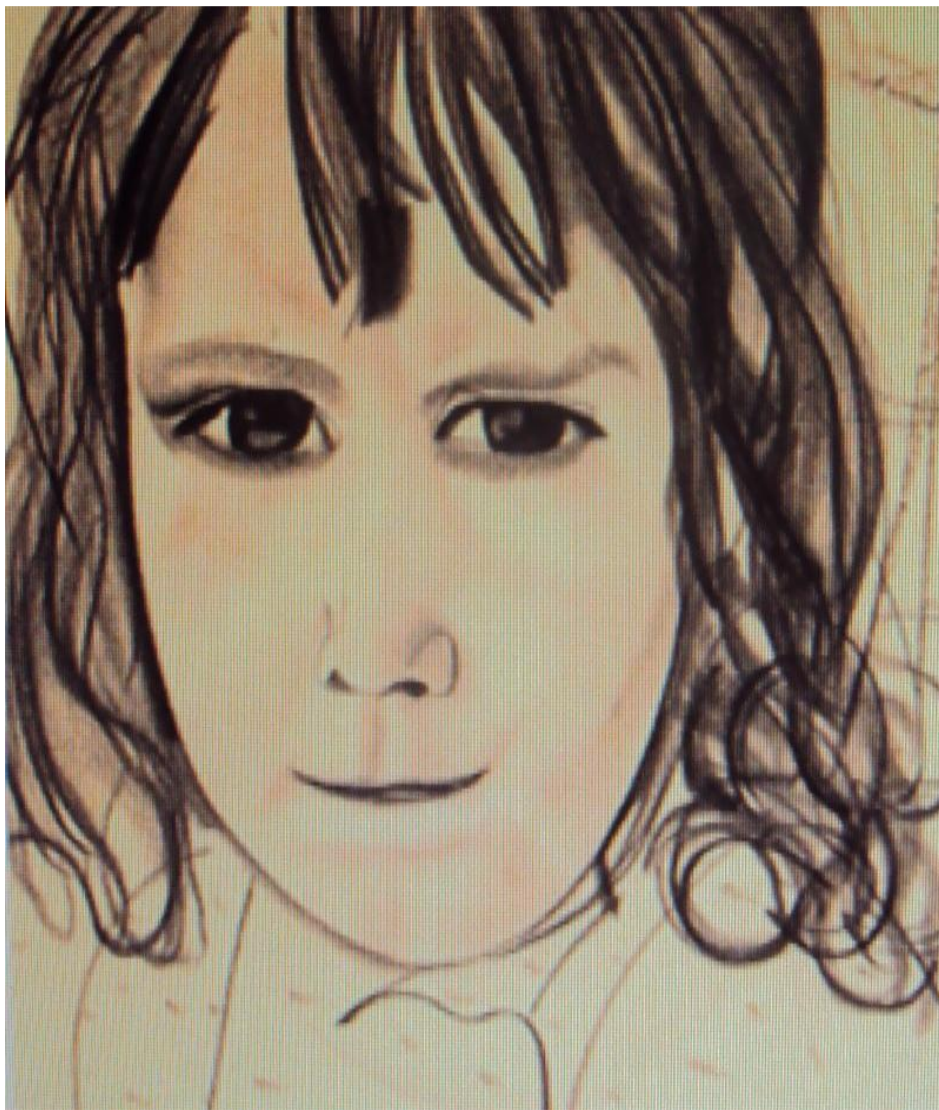
В. СЕРОВ «ПОРТРЕТ Т.П.КАРСАВИНОЙ».  
ИЗОБРАЖЕНА ИЗВЕСТНАЯ БАЛЕРИНА. НА РИСУНКЕ НЕТ  
ПРЕДМЕТОВ. ВСЁ ВЫРАЖЕНО В ОСАНКЕ, В ПОЗЕ, В ПОВОРОТЕ  
ГОЛОВЫ, В ПЛАВНЫХ ЛИНИЯХ СПИНЫ И РУК, В ФОРМЕ СКЛАДОК  
ПЛАТЬЯ. ИЗОБРАЖЁН ОБРАЗ ЧЕЛОВЕКА С ЯРКО ВЫРАЖЕННЫМ  
НЕЗАВИСИМЫМ ХАРАКТЕРОМ.



В. СЕРОВ «ЛЕОНИД АНДРЕЕВ»

ЭТО ПОРТРЕТ ИЗВЕСТНОГО РУССКОГО ПИСАТЕЛЯ И МЫСЛИТЕЛЯ.  
ИЗОБРАЖЕНО ОДНО ЛИЦО С ВЫРАЖЕНИЕМ ЗАДУМЧИВОСТИ И  
СОСРЕДОТОЧЕННОСТИ.





## Б.ГРИГОРЬЕВ «ДЕВОЧКА».

Изображена девочка с ярко выраженной индивидуальностью. Сердитая, но без сатирического отношения художника к модели.



Д. САЛЬВИАТИ «ГОЛОВА ЕПИСКОПА»  
ИЗОБРАЖЕНО ЛИЦО МУЖЧИНЫ В ДИНАМИЧЕСКОМ РАКУРСЕ,  
ОЧЕНЬ ВОЛЕВОЕ, ВЛАСТНОЕ.

