

РИСУЕМ ЧЕРЕП

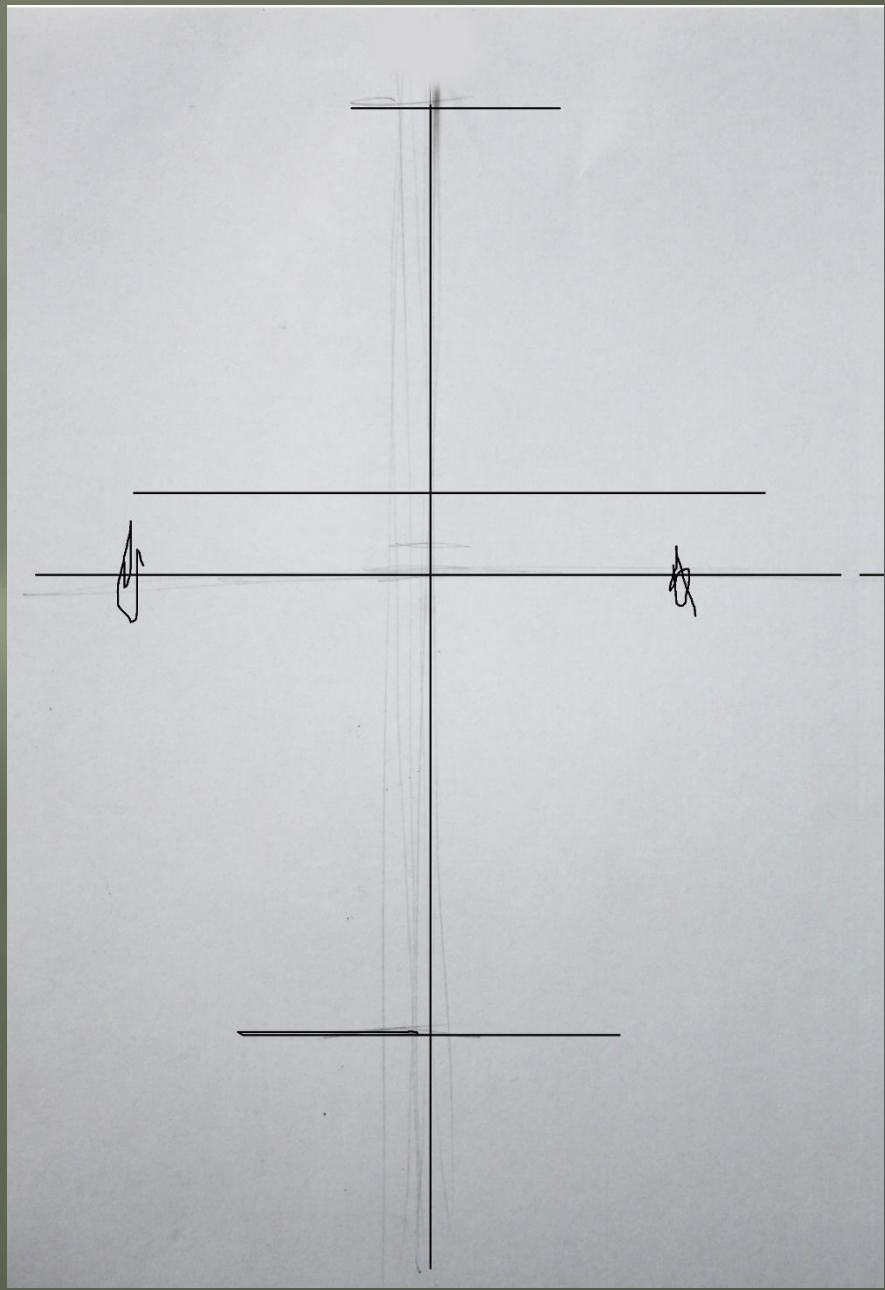
*ПО КАНОНУ ХУДОЖНИКОВ
ДРЕВНЕЙ ГРЕЦИИ*

Альбом расположить вертикально,
карандаши наточить остро,
Ластик очистить от старого грифеля

**1 - Провести
вертикальную
ось.**

**2 – Сделать
засечки:**

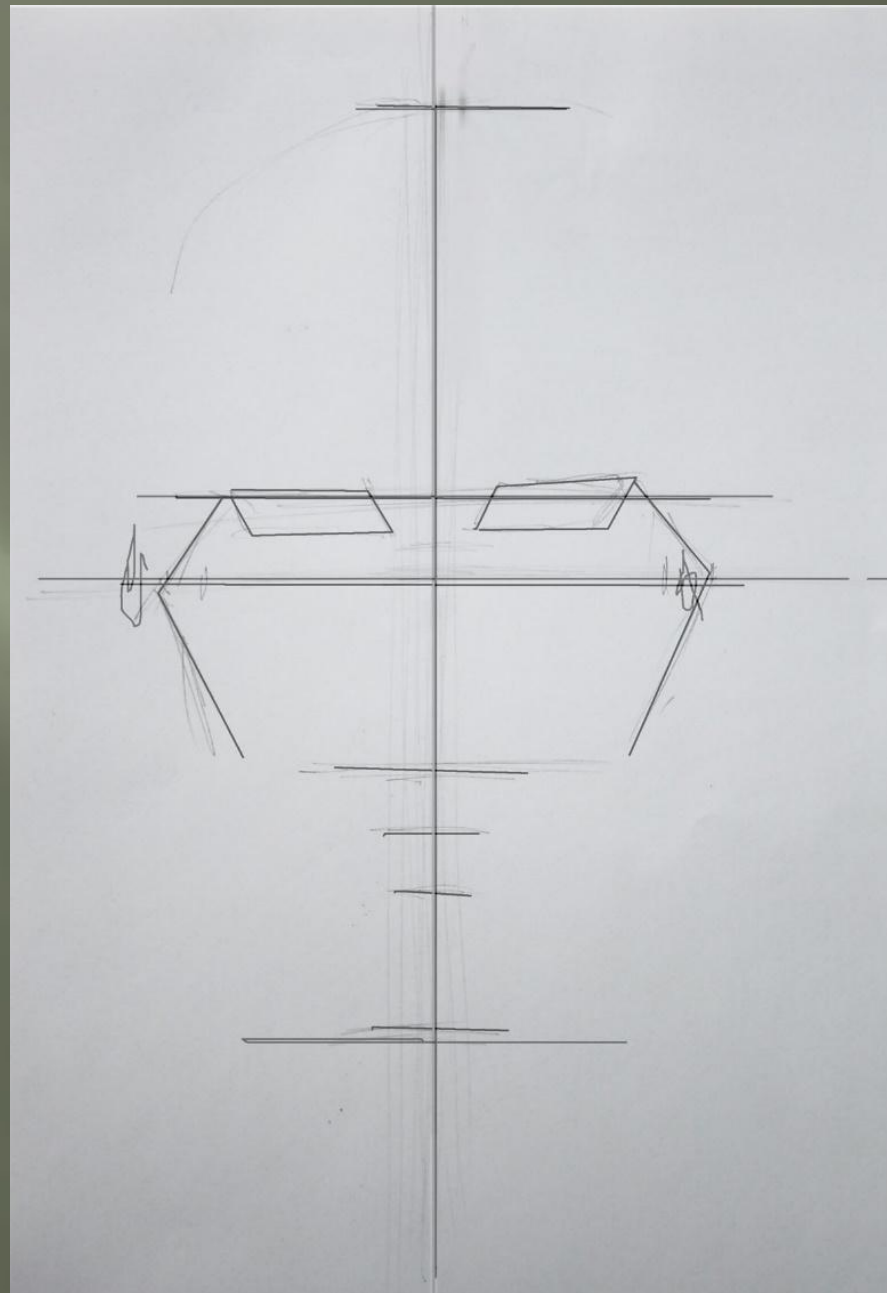
- а) вверху – макушка,*
- б) в середине – линия
глазниц,*
- в) ниже – подбородок.*



1 - Провести линию глаз

*- ровно
по середине
между
макушкой
и подбородком,*

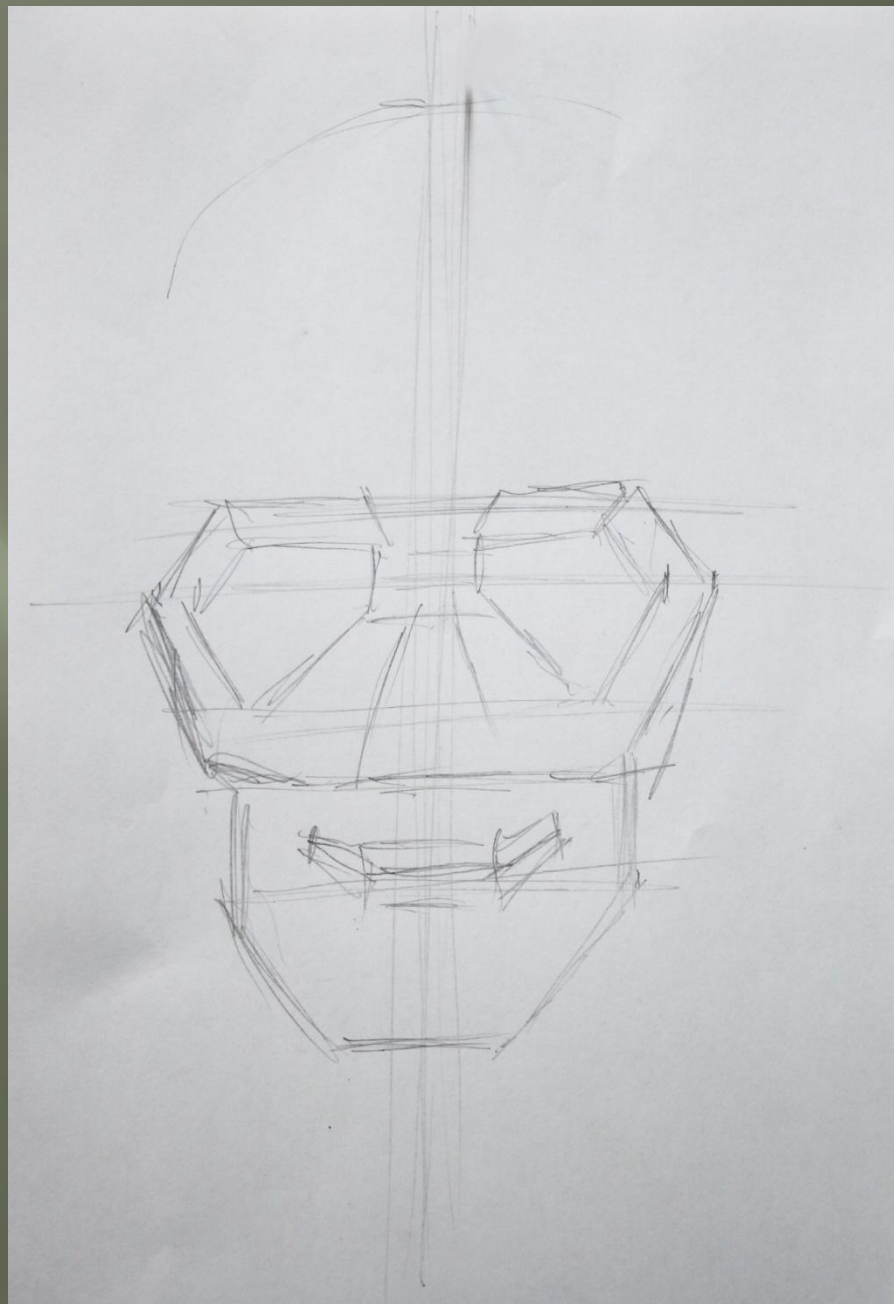
**Линия бровей
Выше.**



1 – Наметить абрис глазниц и челюстей.

*«Линии карандашом
ТМ – проводим тонко,
ластиком не
пользуемся».*

*Мы не ошибаемся, а просто
так видим*



**Наметить
абрис
черепной
коробки и
лобных
бугров.**



Намечаем тональные градации

*- Уясните для себя
возникающий объём черепа.*



**Добавляем в
тональное
решение
рисунка
полутени.**

**Уточняем
Конструкцию и
построение
черепа.**



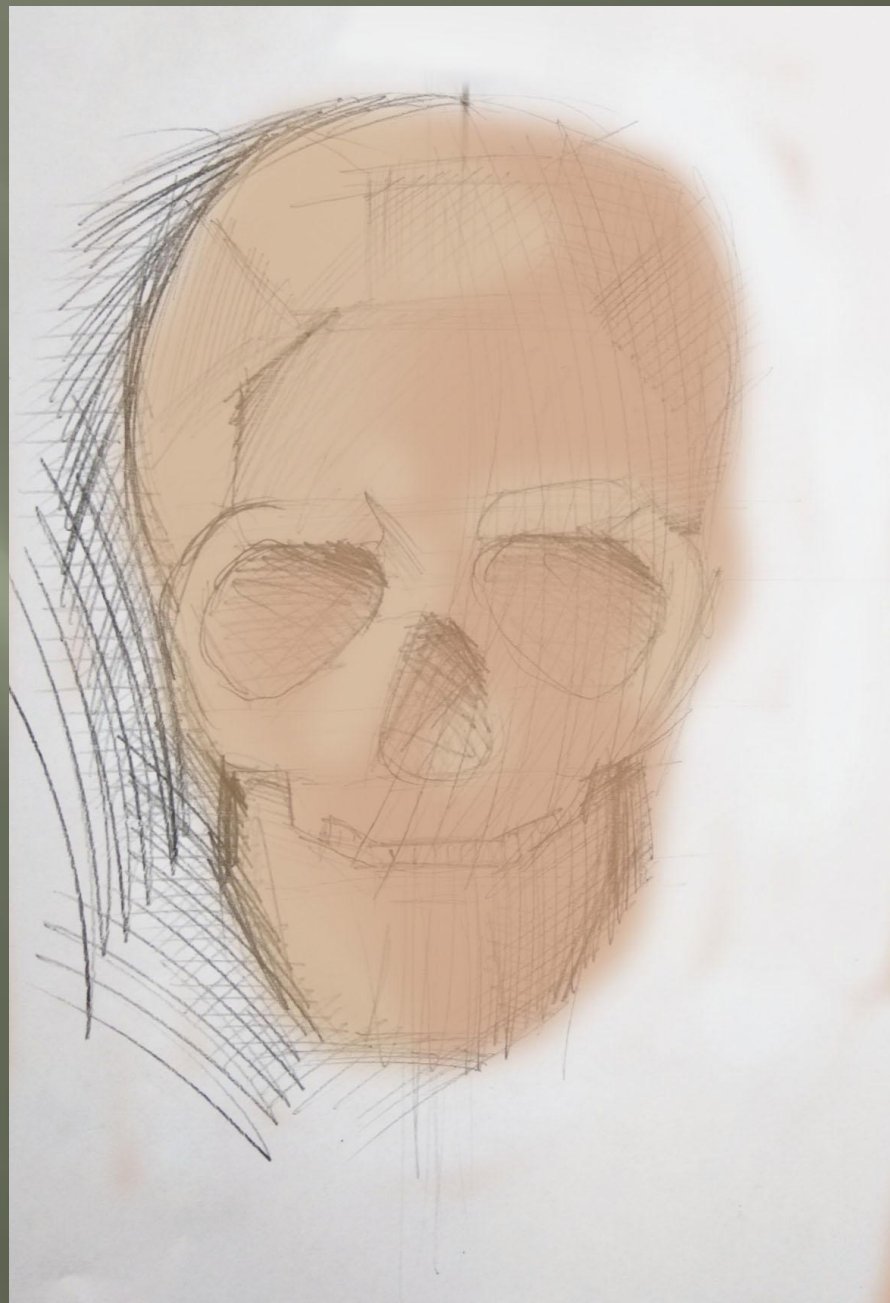
**Вводим тень
на плоскость
рисунка.**

**Не забываем о
падающей тени.**

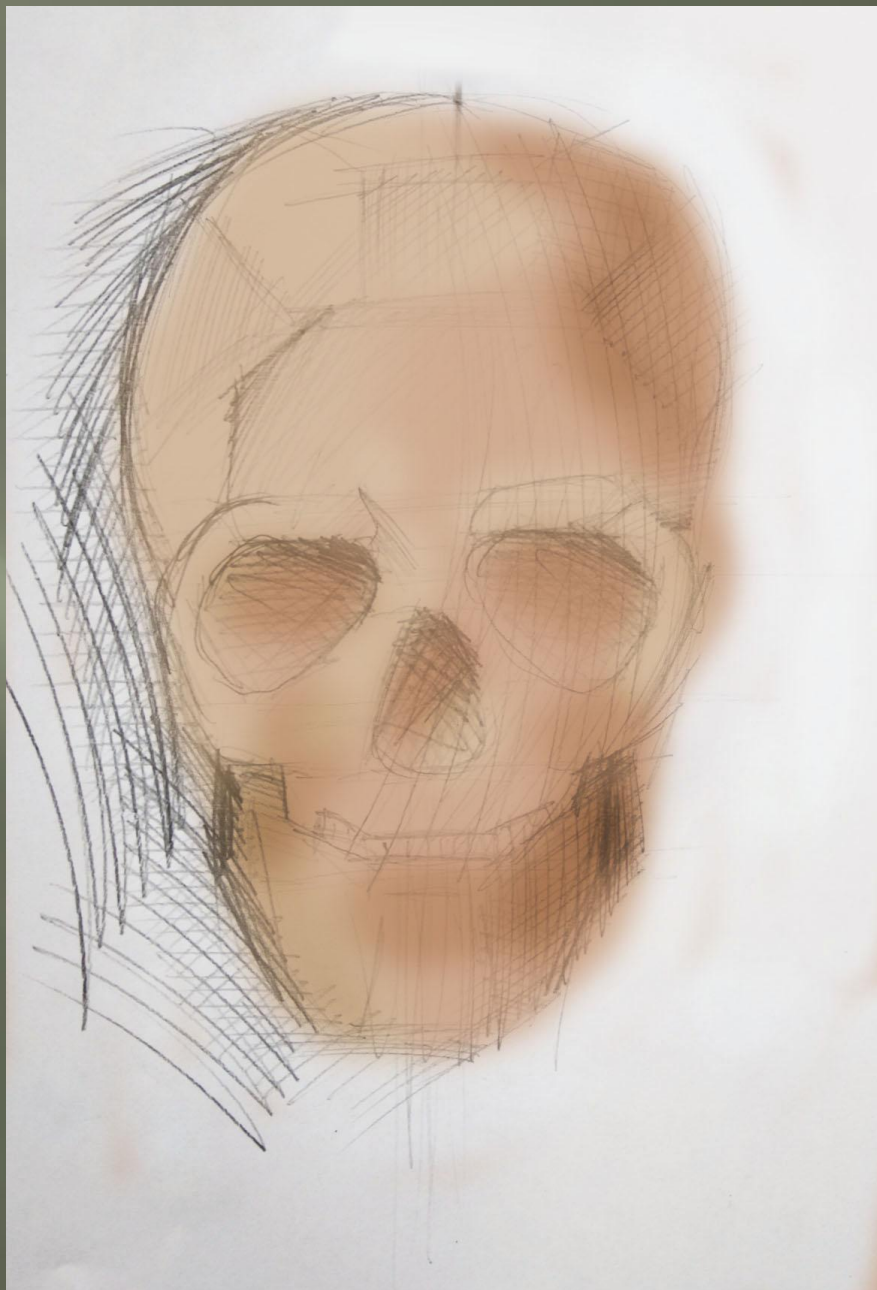


**Пастелью
накладываем
цветовую
тональность.**

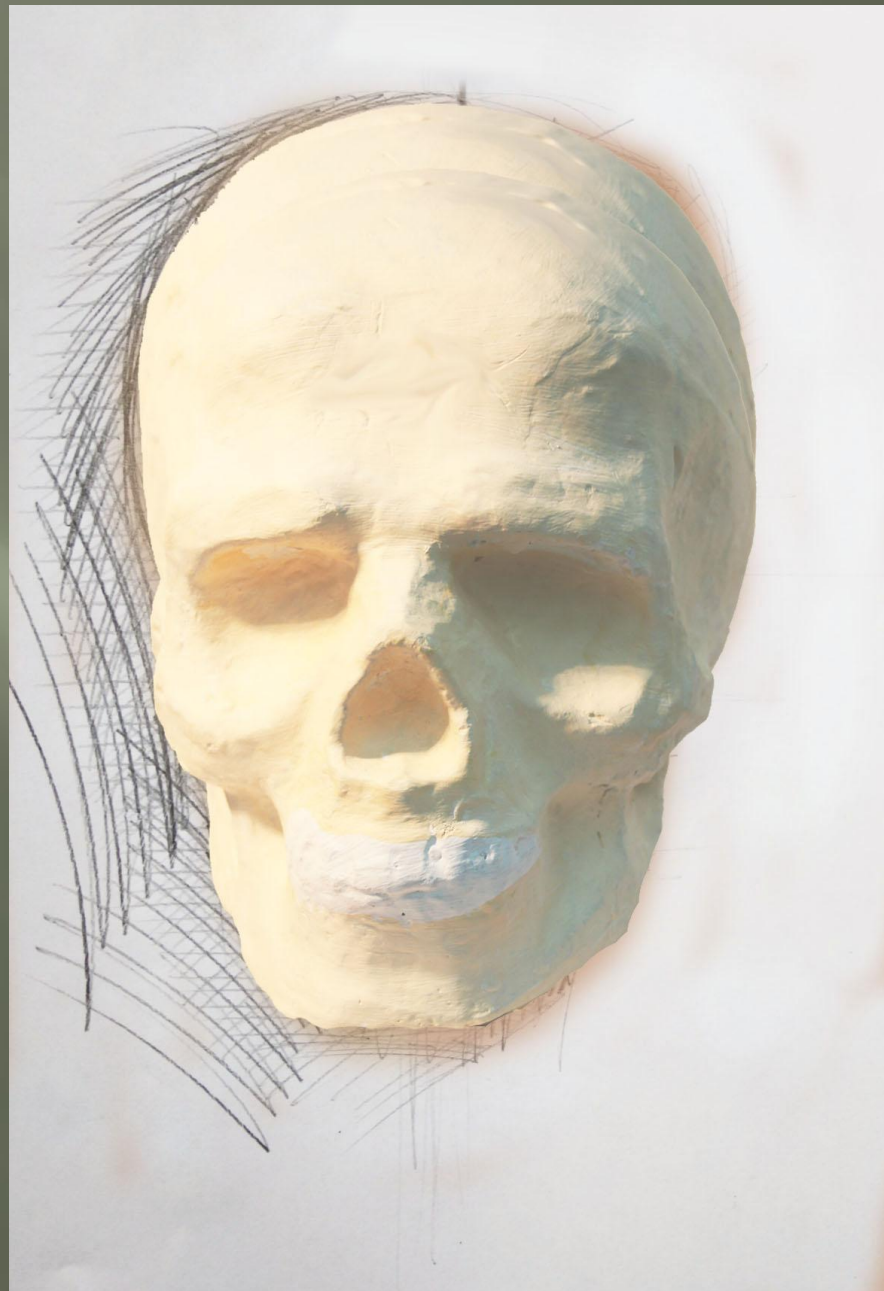
**Карандашный
рисунок
оставляем
видимым.**



**Усиливаем
тени
тёмной
пастелью.**



**Не забываем
про
рефлексы
-основы в
изображении
воздушного
пространства.**



**Желаю
удачной
графики.**

