



# Керамика Древней Греции



# Ремесленный квартал Керамик

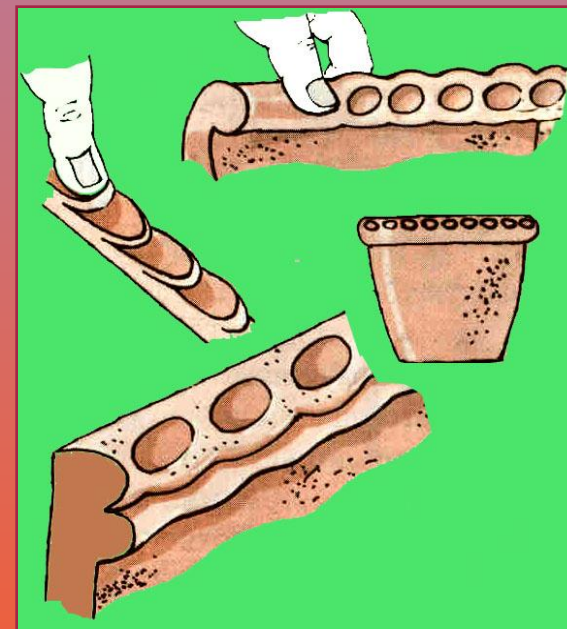
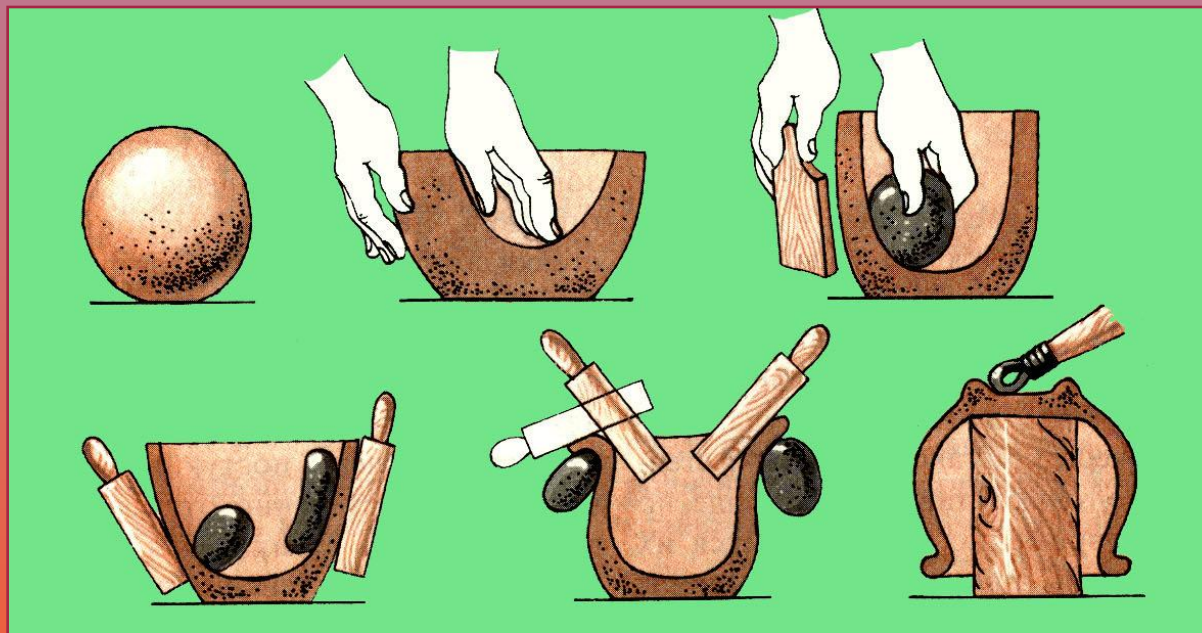
АФИНЫ



**С древнейших времен существовало три способа работы с глиной, которая после обжига становилась керамическим изделием.**



# Ручная формовка сосуда





# Восточные изразцы



Их легче  
изготавливать с  
помощью штампа

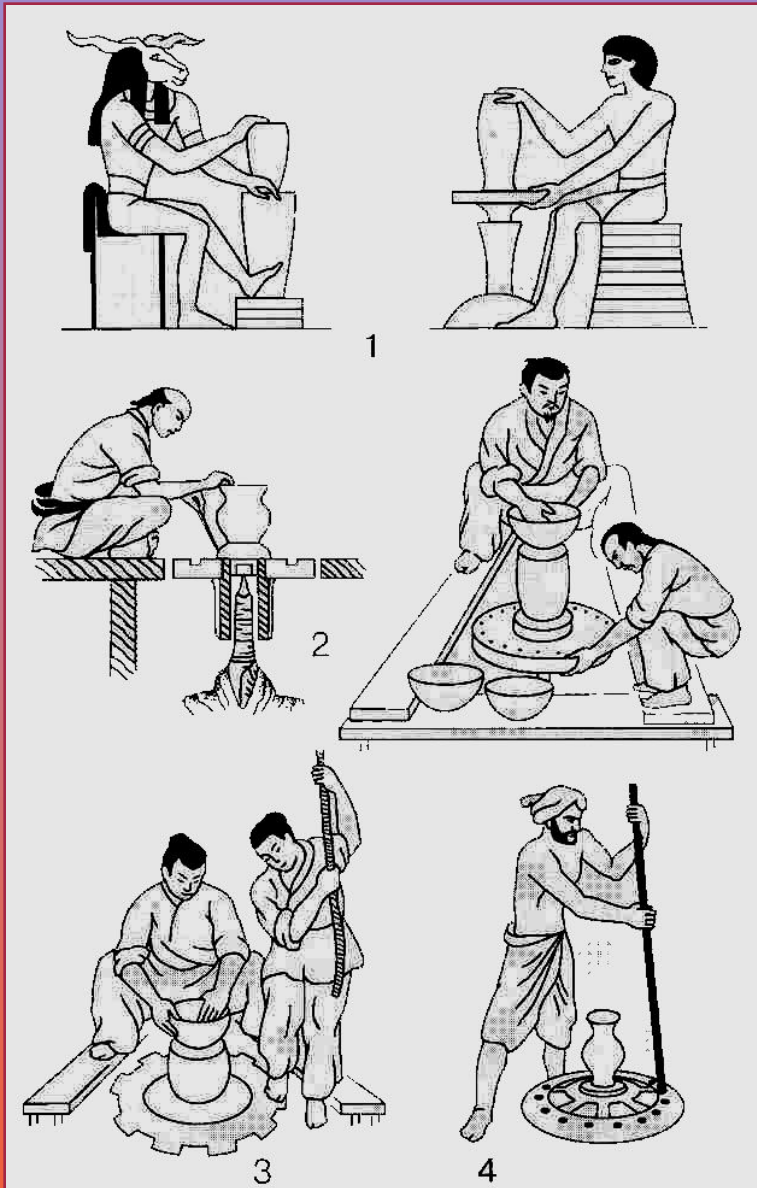


# Изразцы в архитектуре





# Гончарные круги разных стран



1. Египет

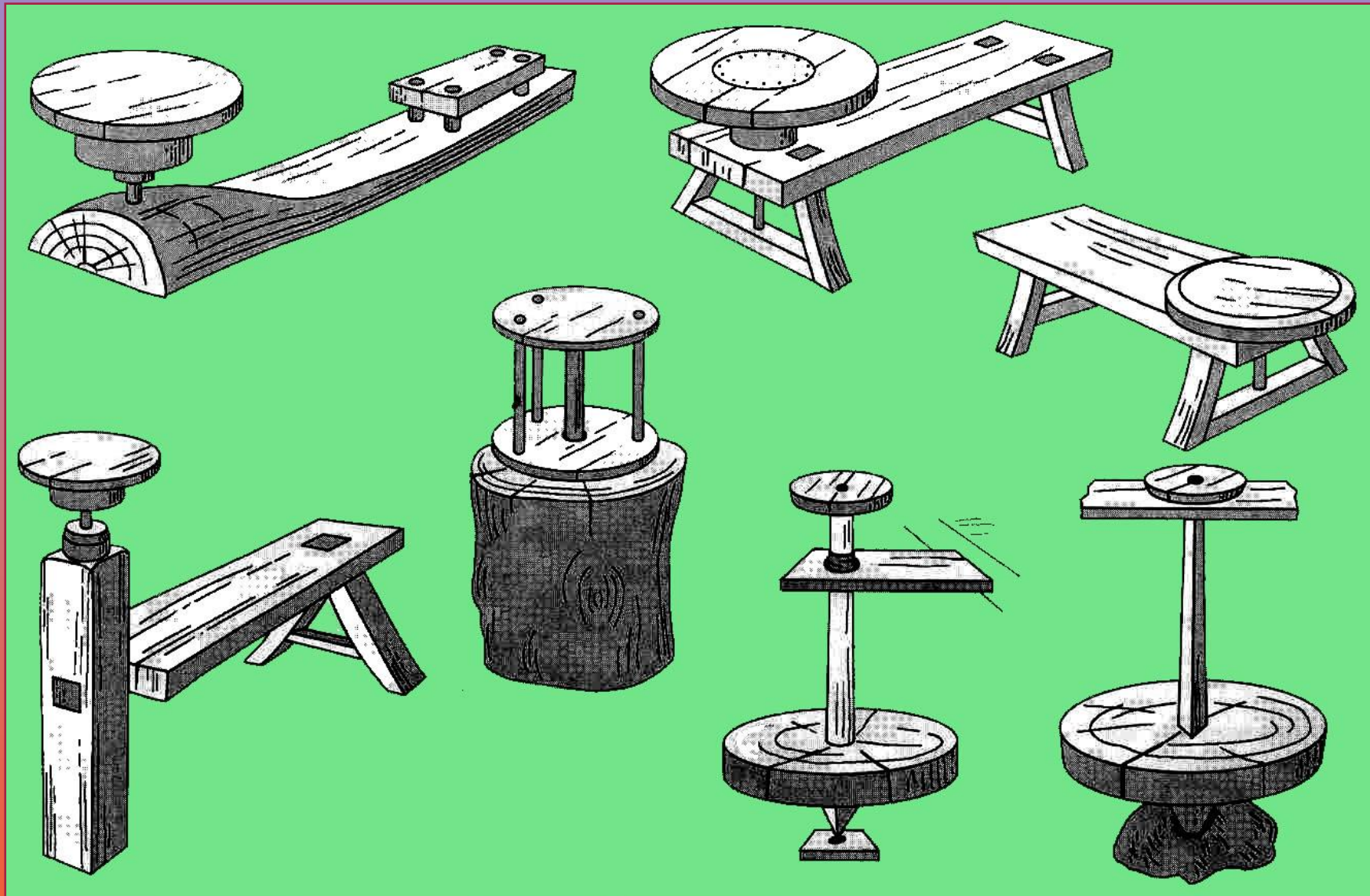
2. Япония

3. Китай

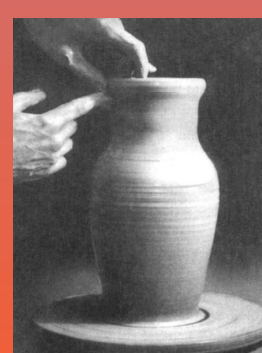
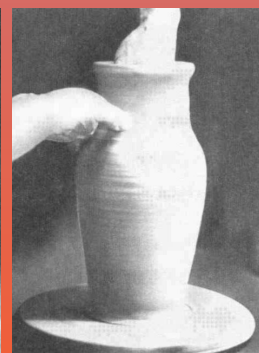
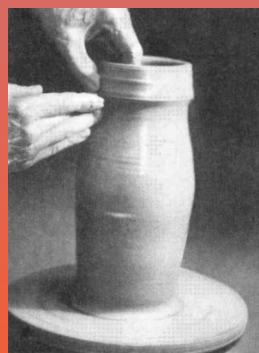
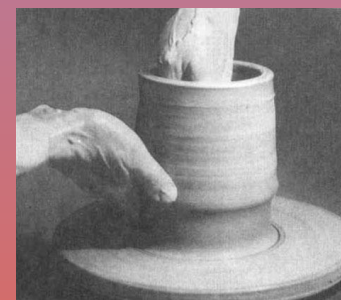
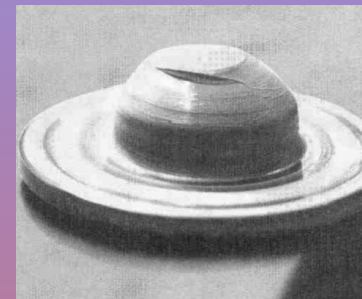
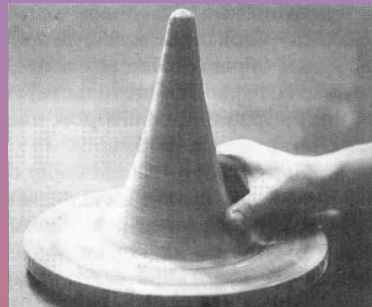
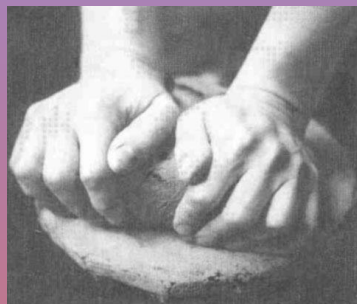
4. Индия



# Русские гончарные круги

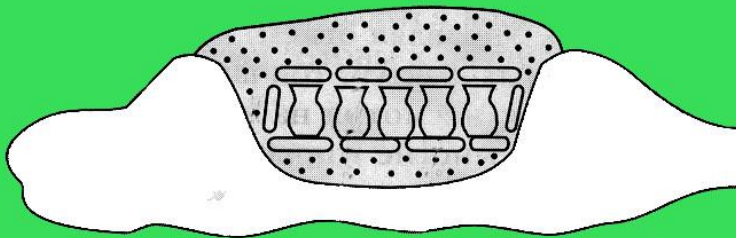
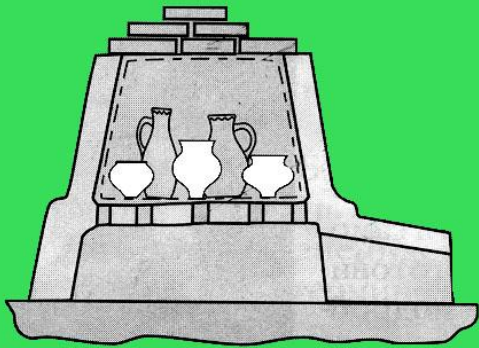
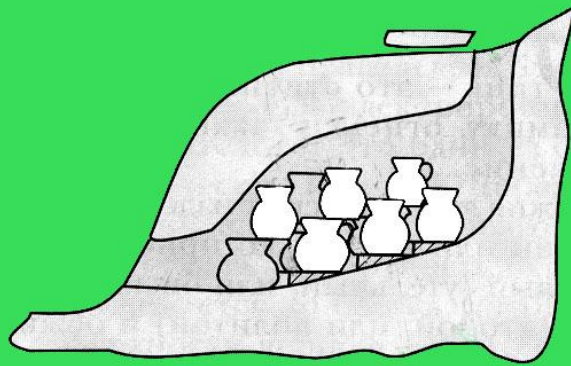
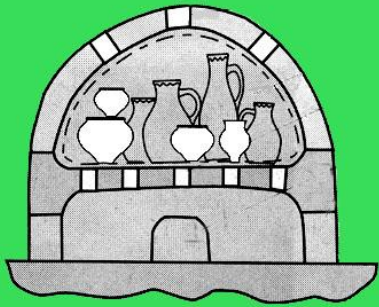


# Процесс изготовления сосуда на гончарном круге





# Печи для обжига





# В древности сосуд сравнивали с человеком

Венчик  
(венец)

Шейка

Плечи

Тулово

Ножка



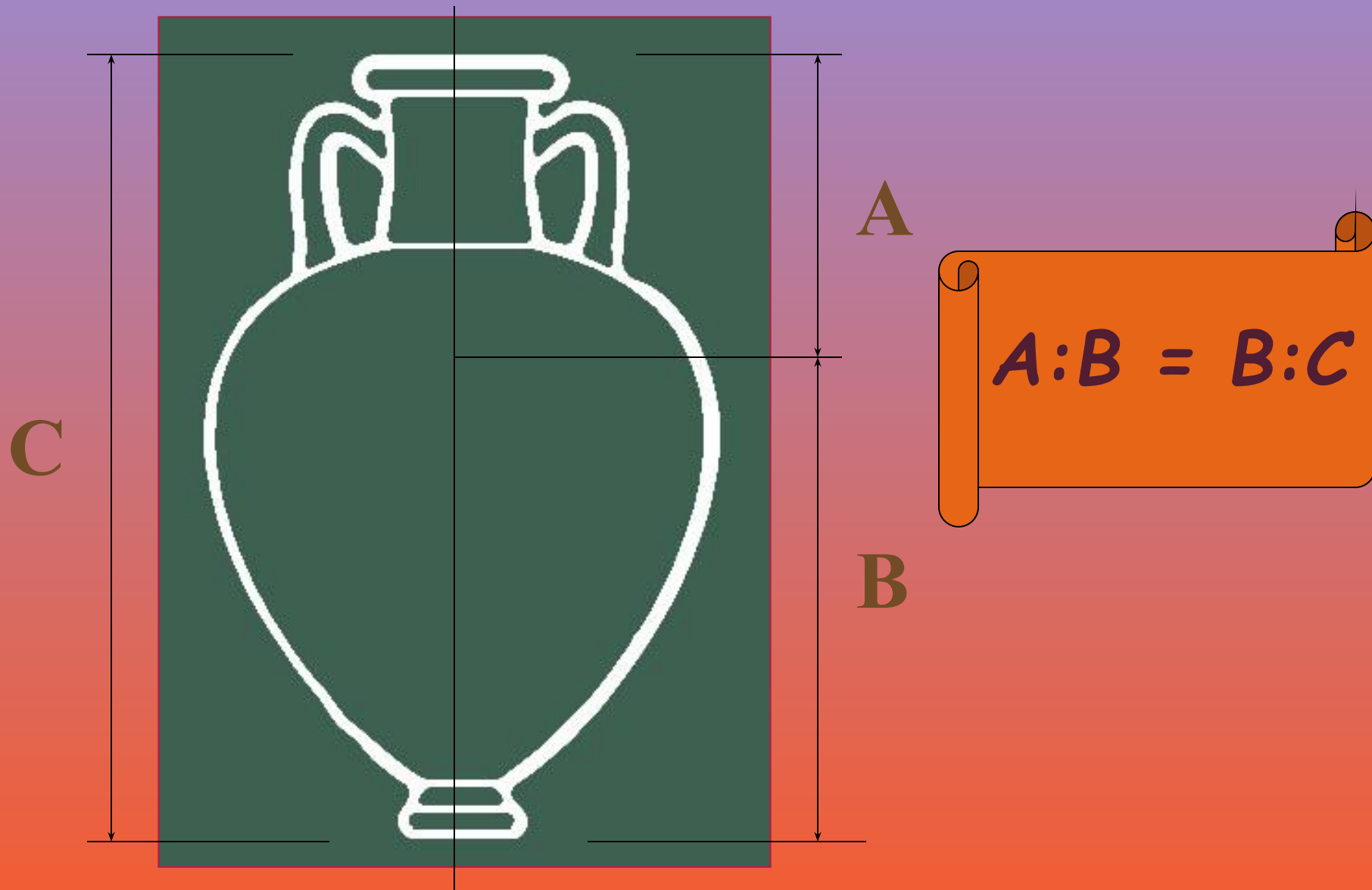
Устье  
(уста)

Губы

Ручка

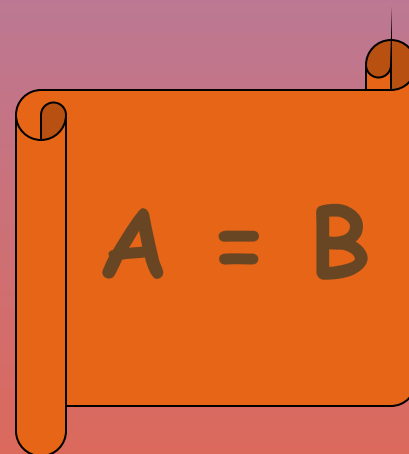
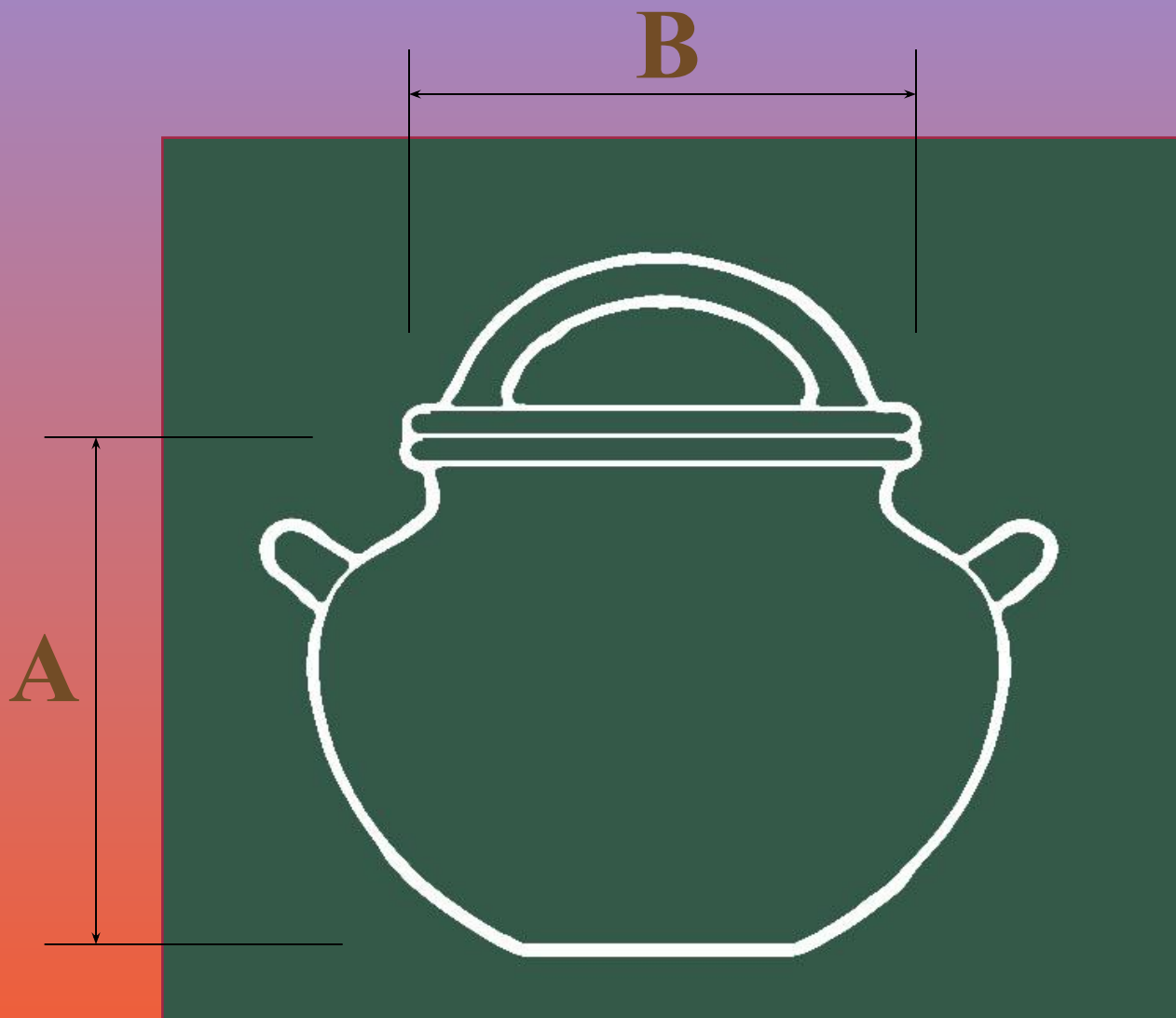


# Золотое сечение в греческом сосуде





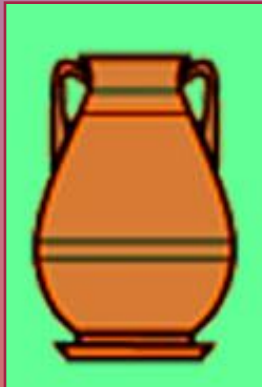
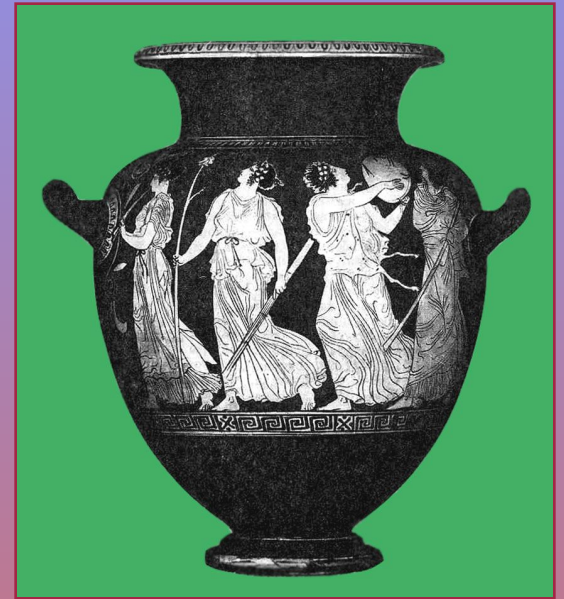
# Пропорции русского горшка



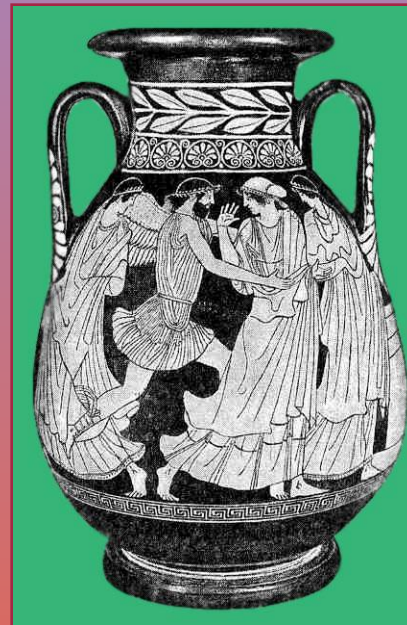
# Сосуды для хранения



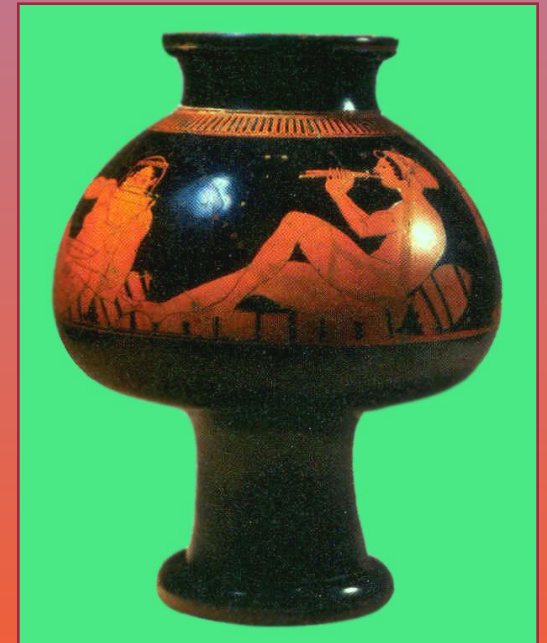
Стамнос



Пелика



Психтер

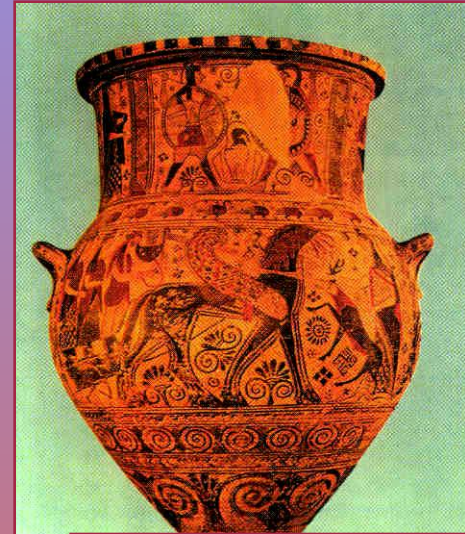
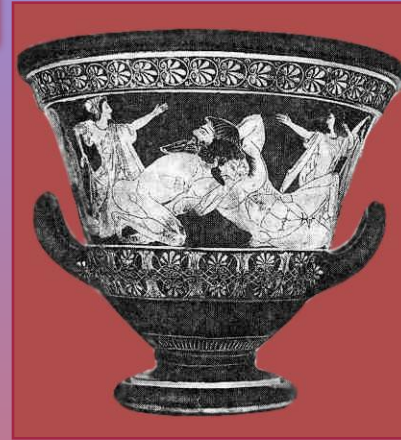




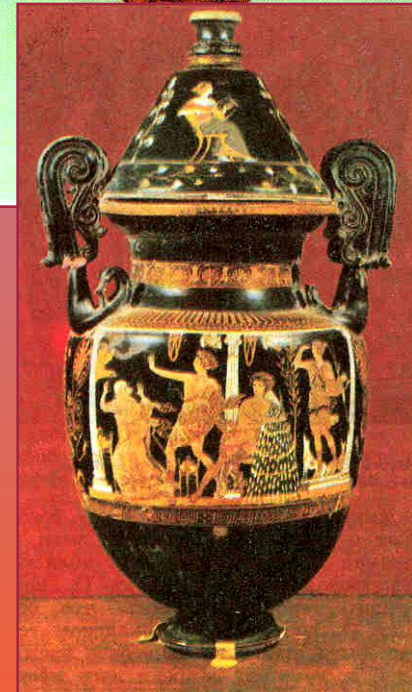
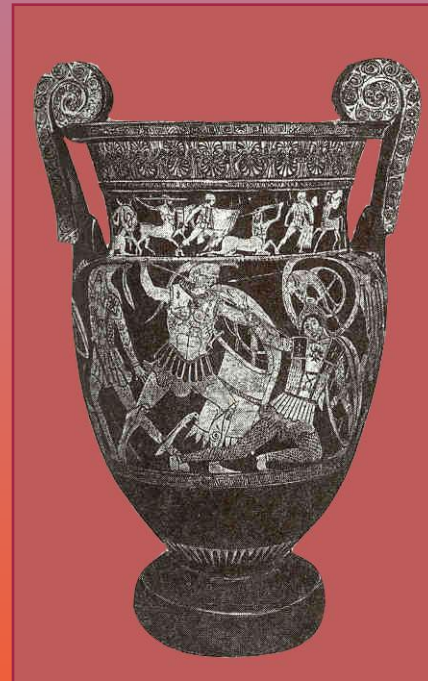
# Сосуды для смешивания вина с водой



Кратер

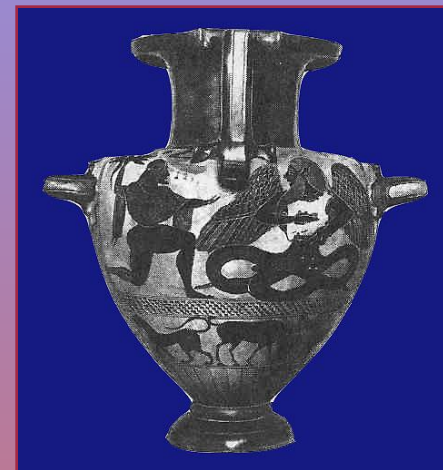
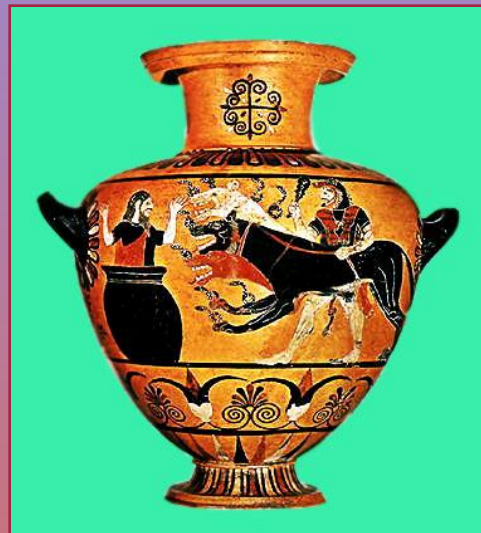
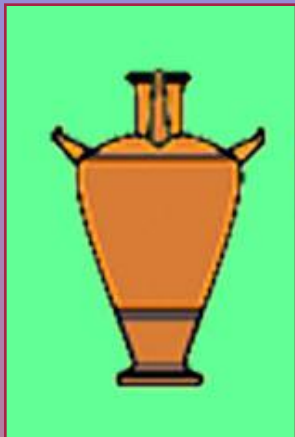


Скифос

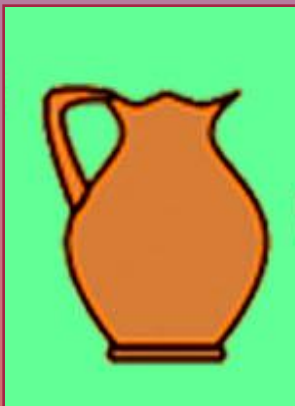


# Сосуды для черпания и разливания воды и вина

Гидрия



Ойнохоя

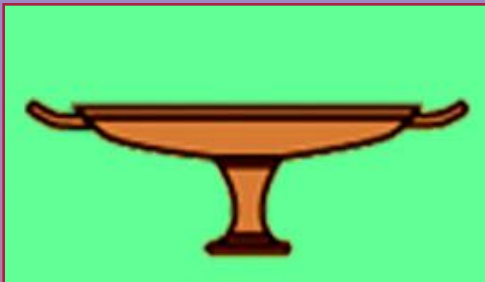


Киаф

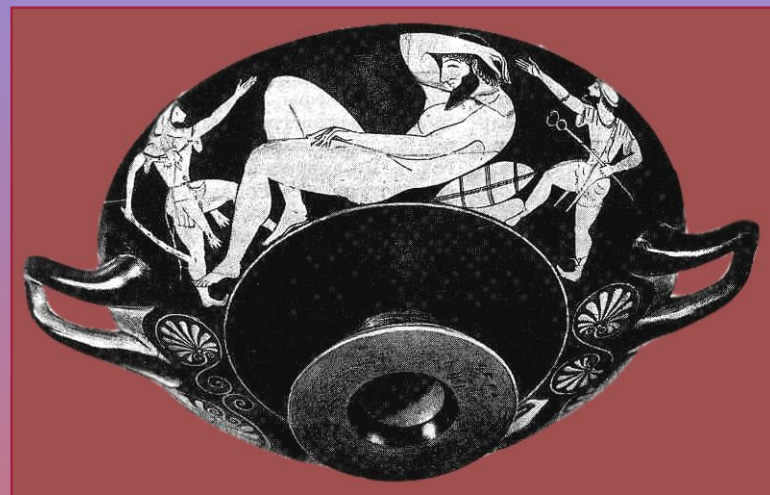




# Сосуды для застольного питья



Килик



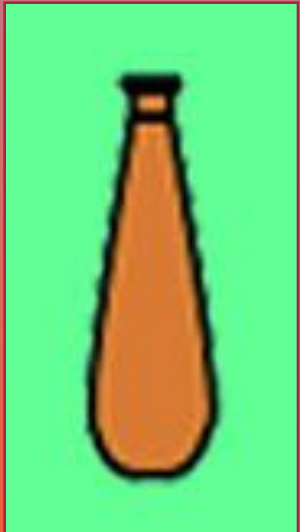
Канфар



# Культовые сосуды



Лекиф



Алабастр

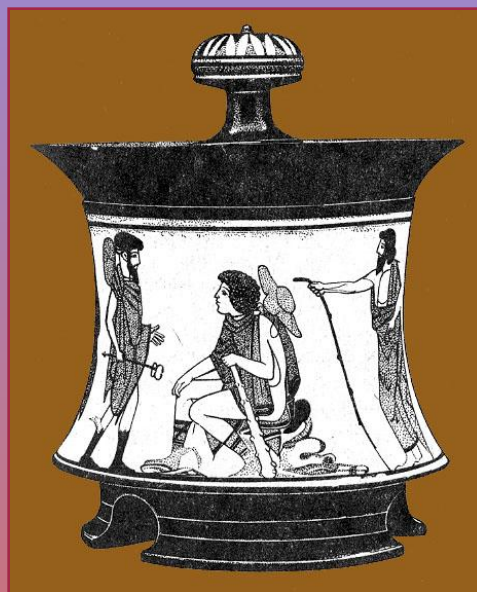




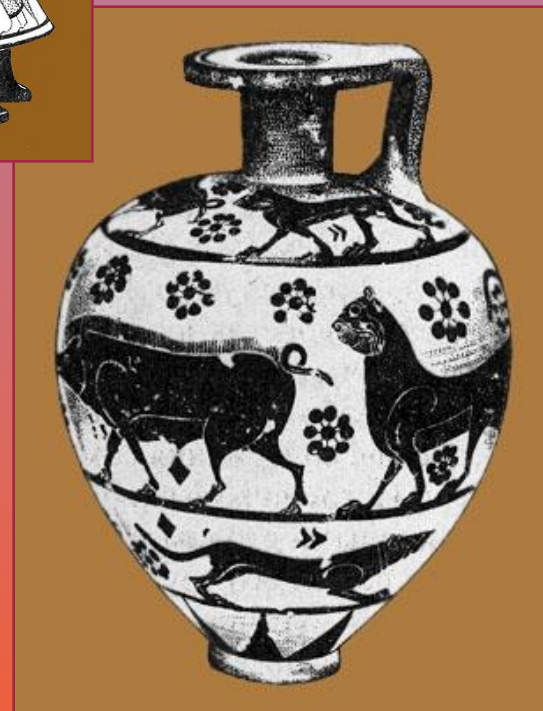
# Сосуды для ароматических масел



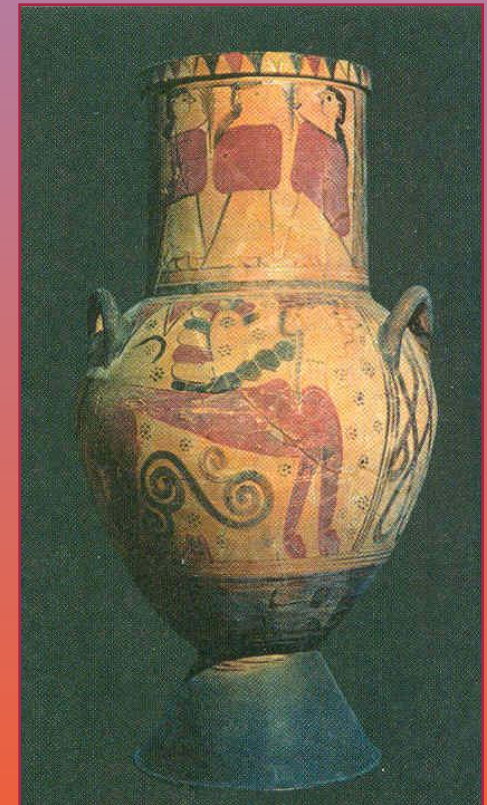
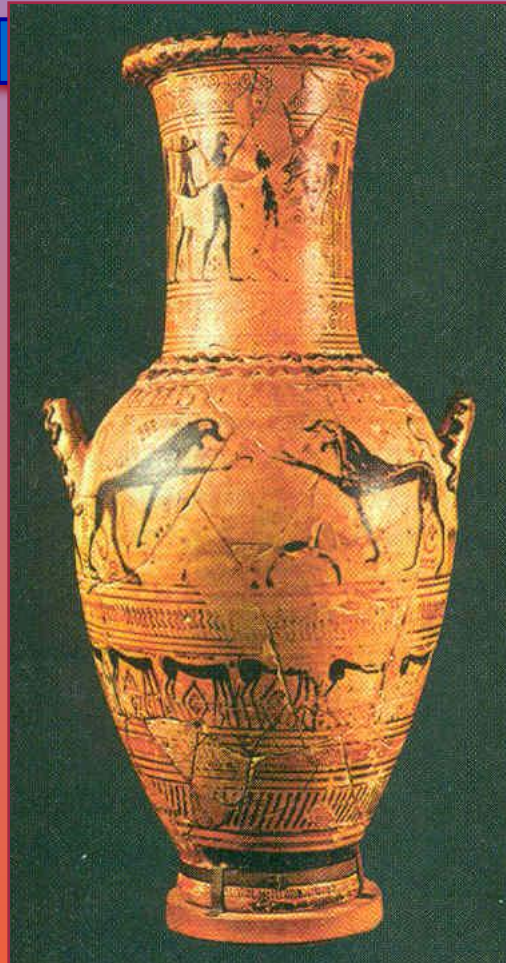
Пиксида



Арибалл



**Сосуд для хранения, транспортировки,  
измерения жидкостей,  
урна для захоронения  
и голосовая**



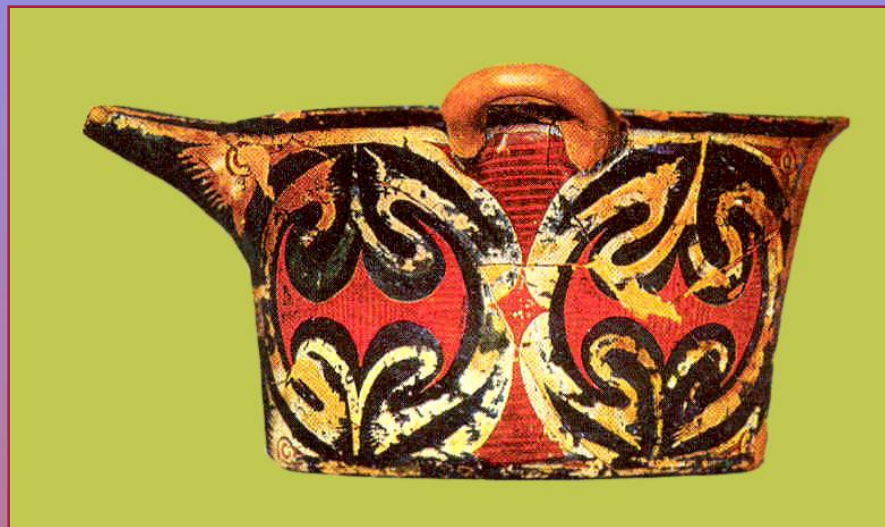
Амфора



# Особые ритуальные сосуды - ритоны

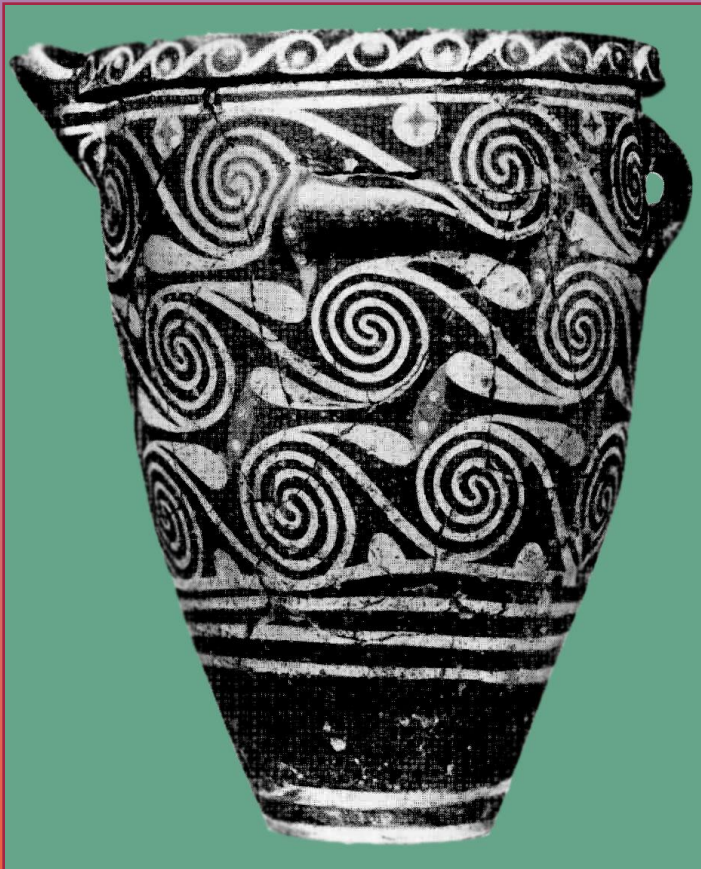


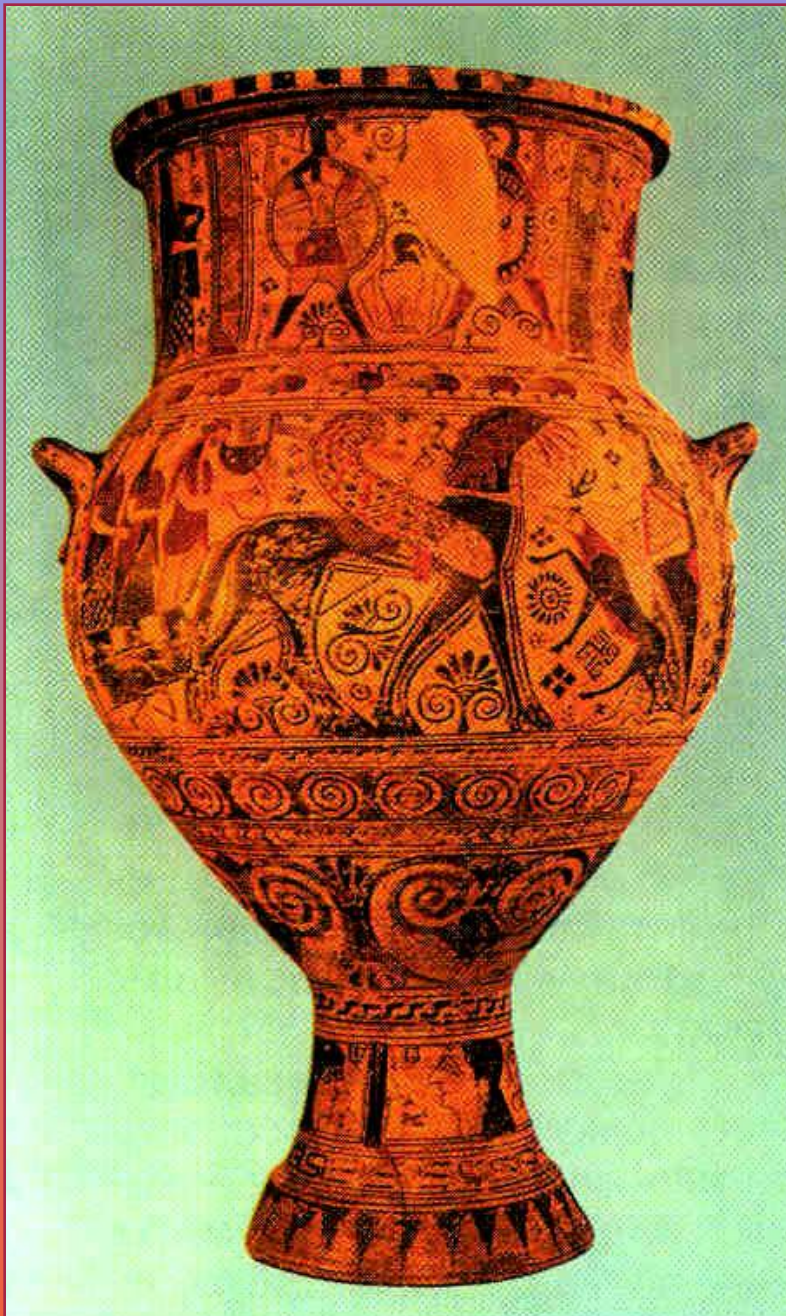
# Роспись стиля "камарес"





# Геометрический стиль росписи

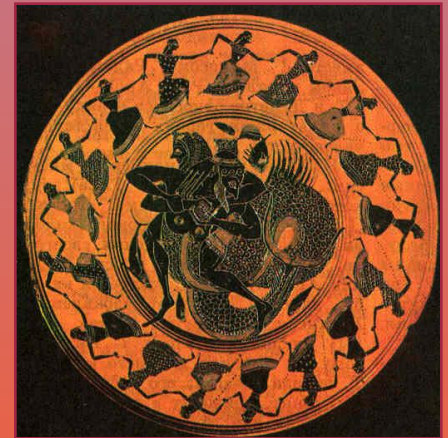
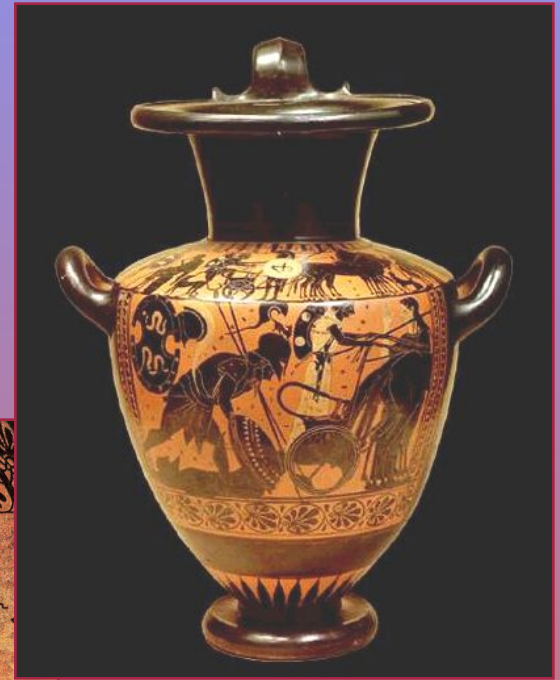
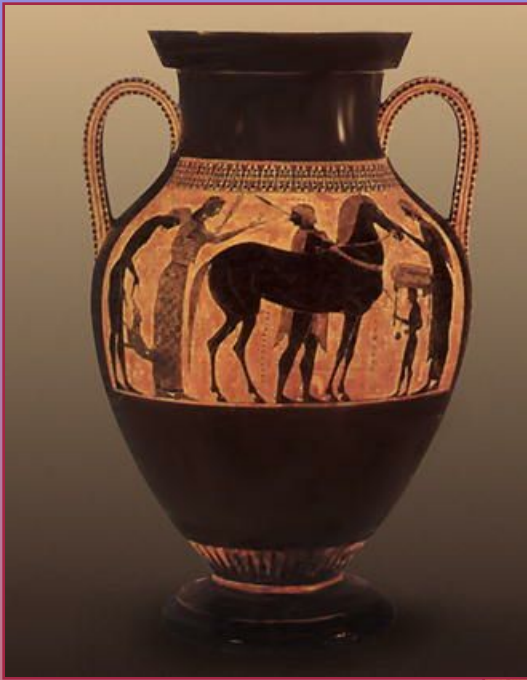




# Ковровый стиль росписи

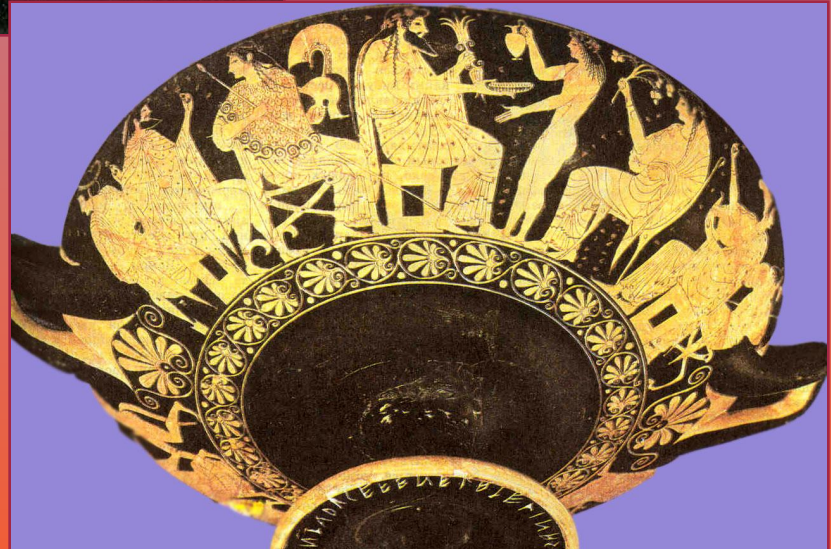


# Чернофигурная роспись



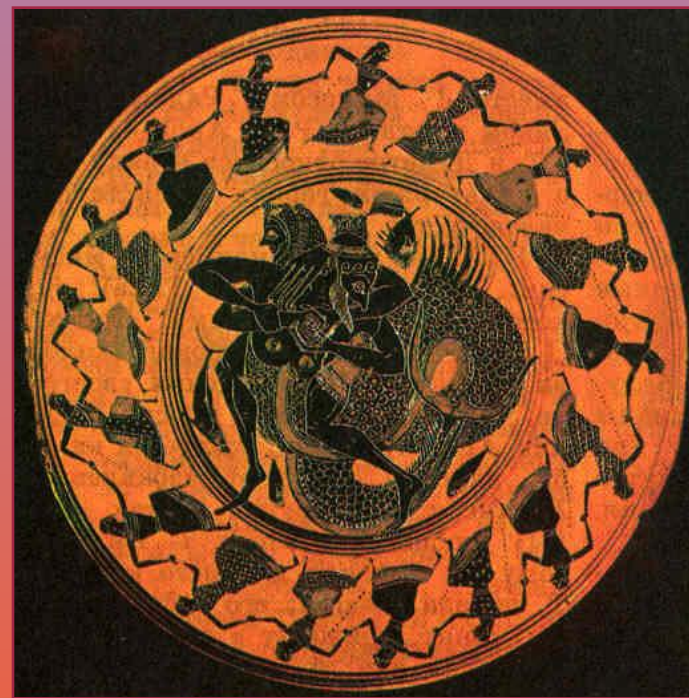
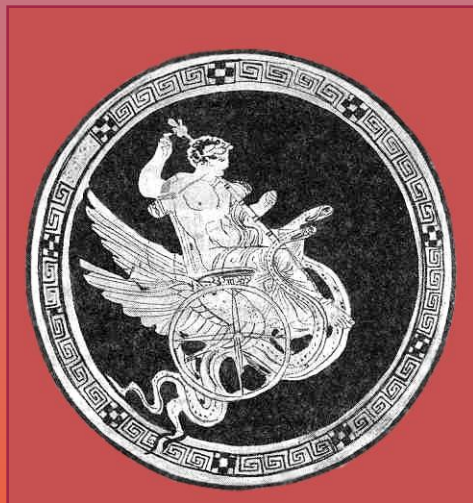
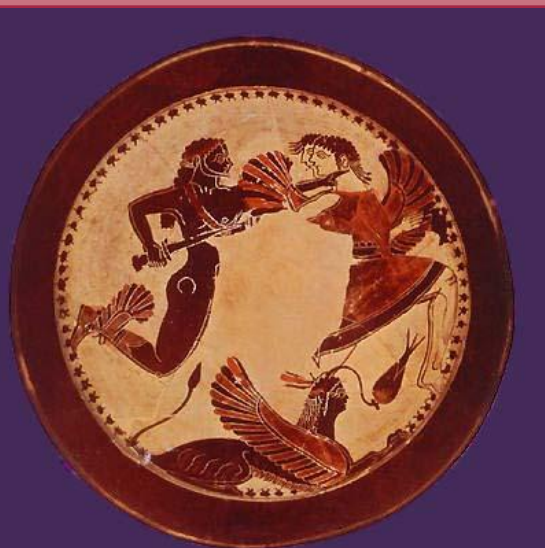
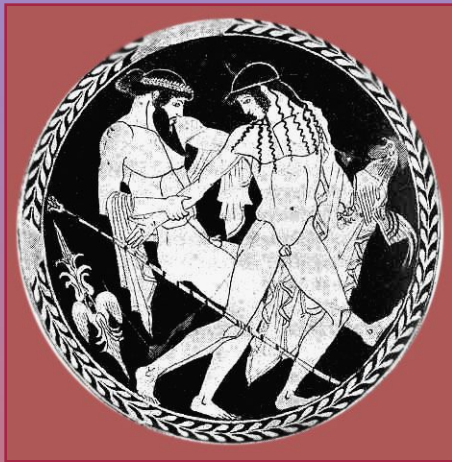


# Краснофигурная роспись



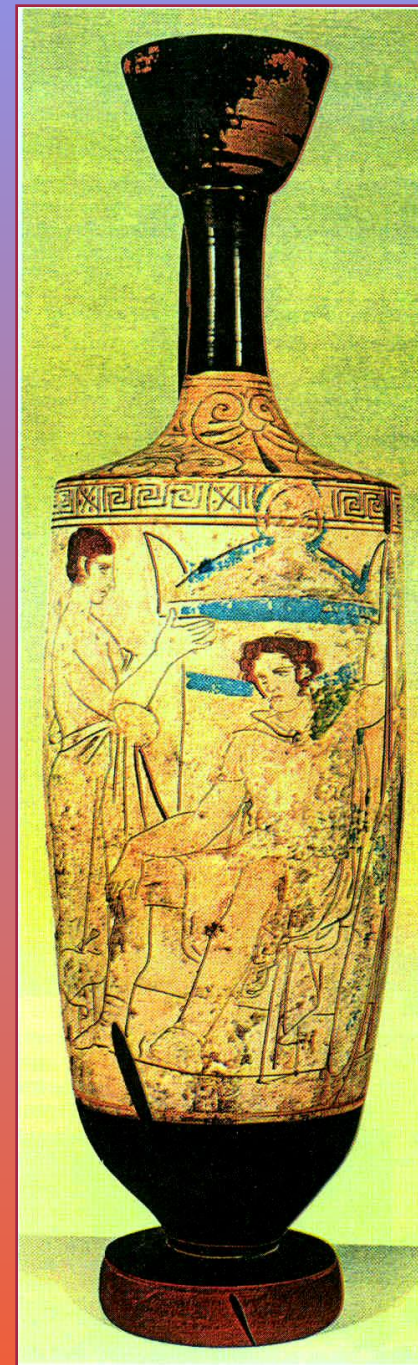


# Роспись киликов



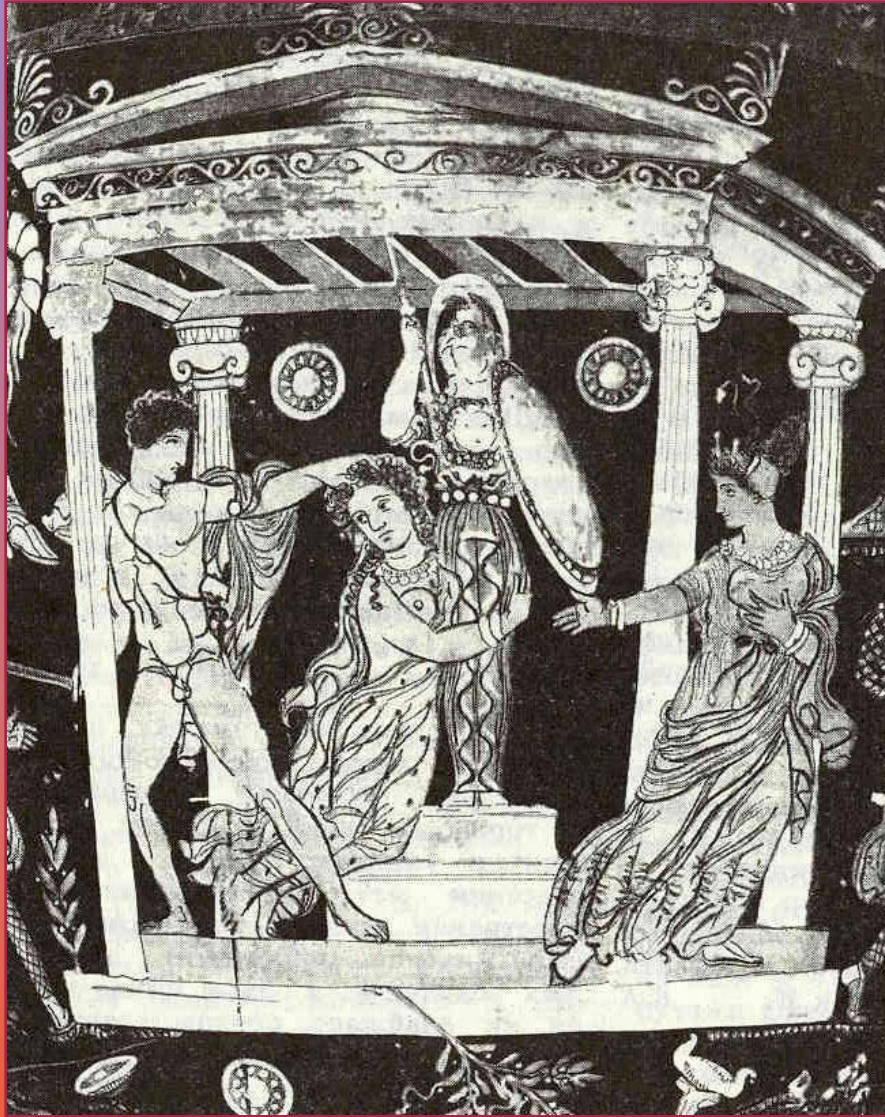


# Контурная роспись лекифов





# Изображение в росписи пространства



1. Ближние фигуры заслоняют дальние
2. Художник пытается передать пространство беседки с помощью элементов перспективы