



Русская икона IX-XVII веков

Виды икон

Иконописные сюжеты и образы

Символика цвета в иконе.

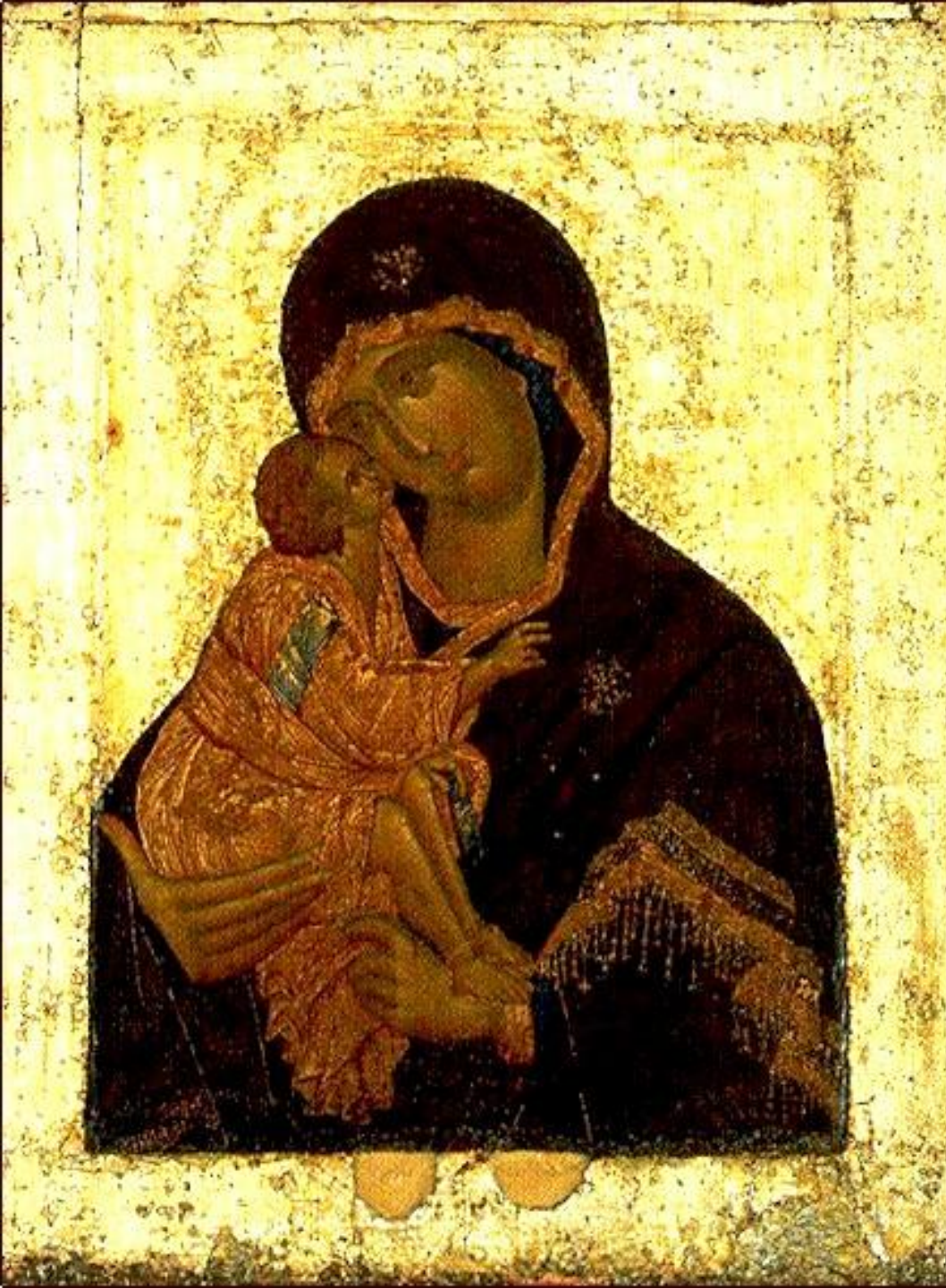


Владимирская Богоматерь

- Тип иконы –
елеус
(«Умиление»)

Феофан Грек Донская икона Божьей Матери

- Тип иконы –
элеус
(«Умиление»)



Тихвинская икона Божьей Матери

- Тип иконы –
Одигитрия
(«Путеводительница»)



«Ярославская Оранта» (Великая Панагия)

- Тип иконы – оранта
(Молящаяся)



Симон Ушаков.
«Насаждение
древа государства
Российского»

- Сюжетная икона





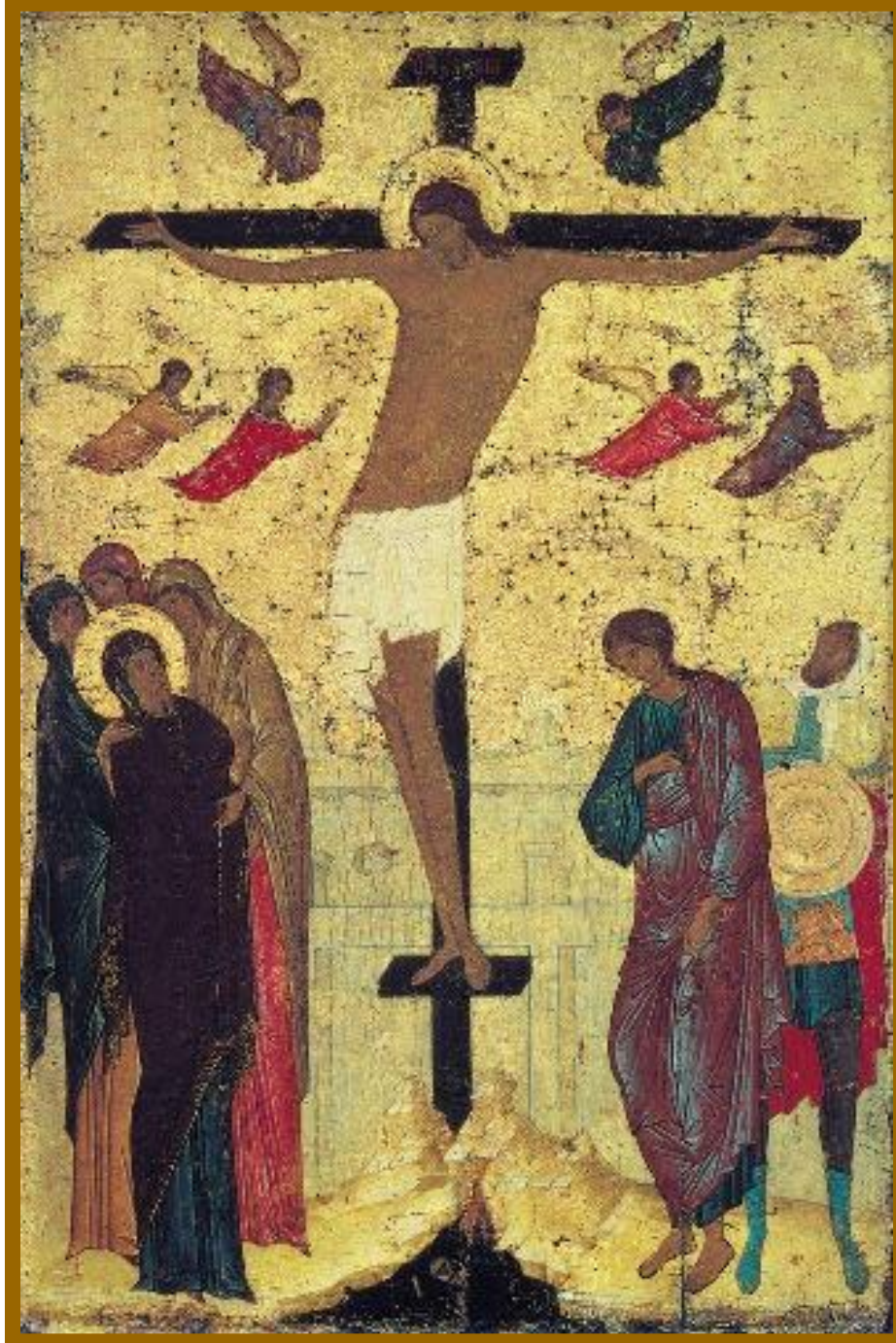
«Чудо Георгия о змии»

- Тип иконы — изображение святого.

Архангел Гавриил

(«Ангел златые
власы»)



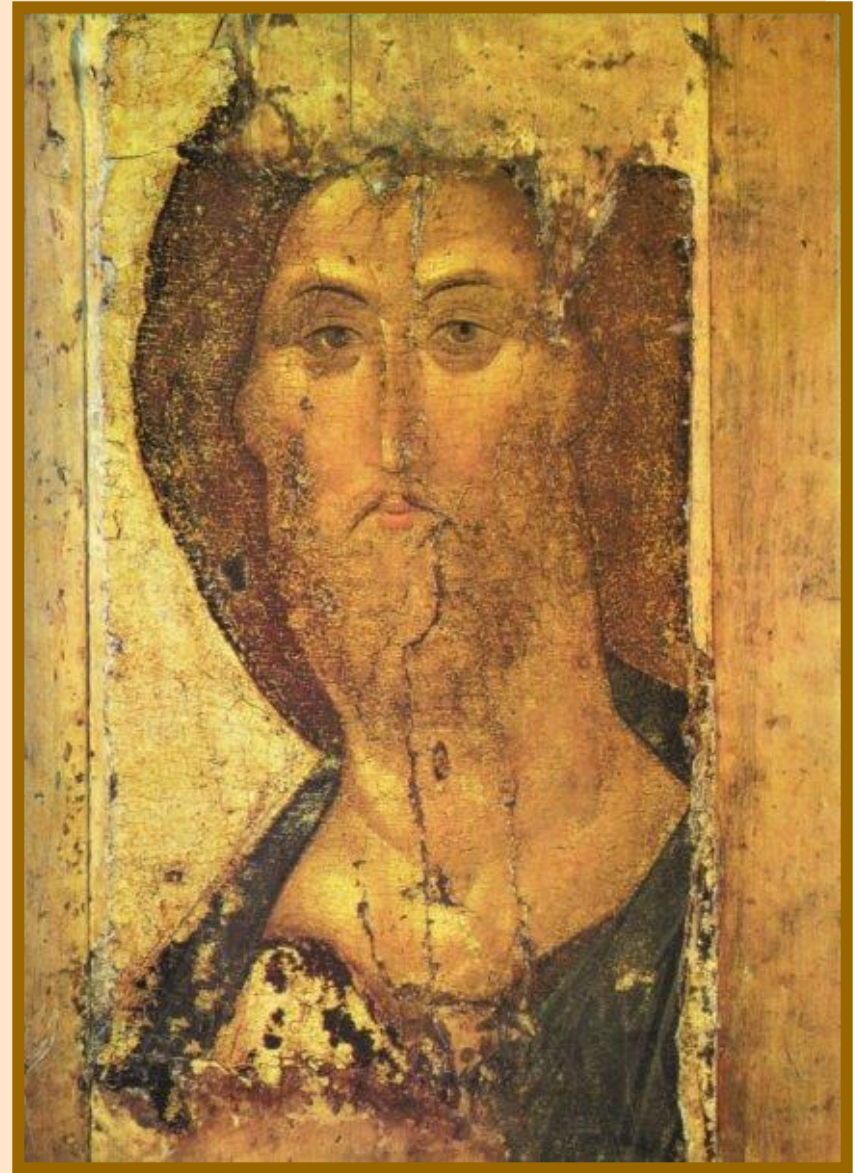


Распятие

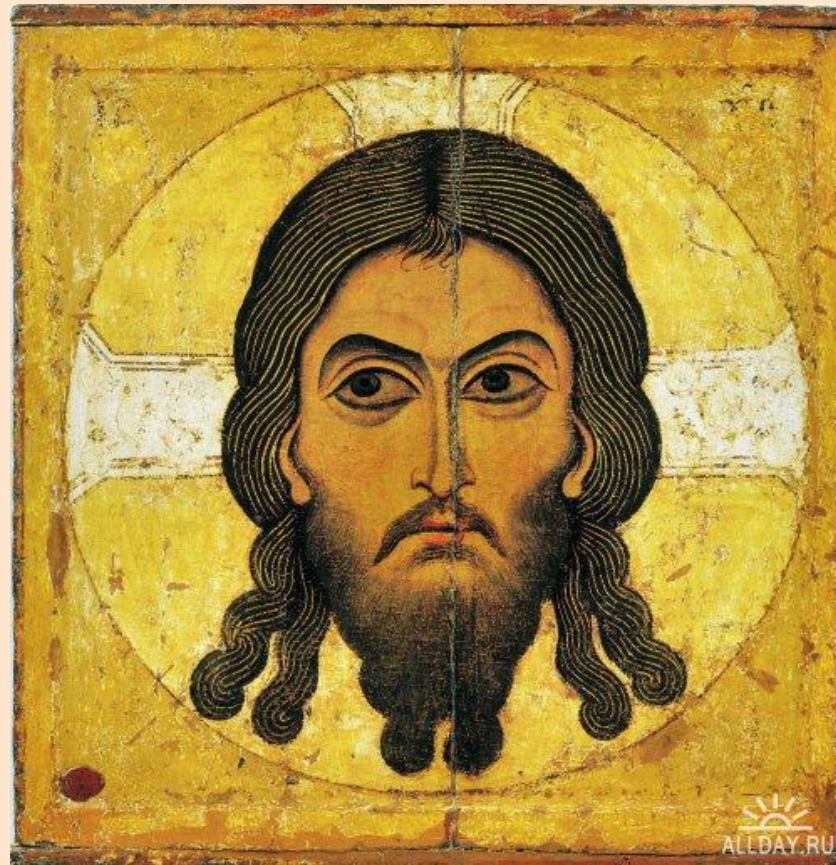
- Икона, изображающая сюжет из Священного писания.

Андрей Рублев

- Спас из Звенигородского чина.
- Тип иконы – изображение Спасителя



Спас Нерукотворный



«Отечество»

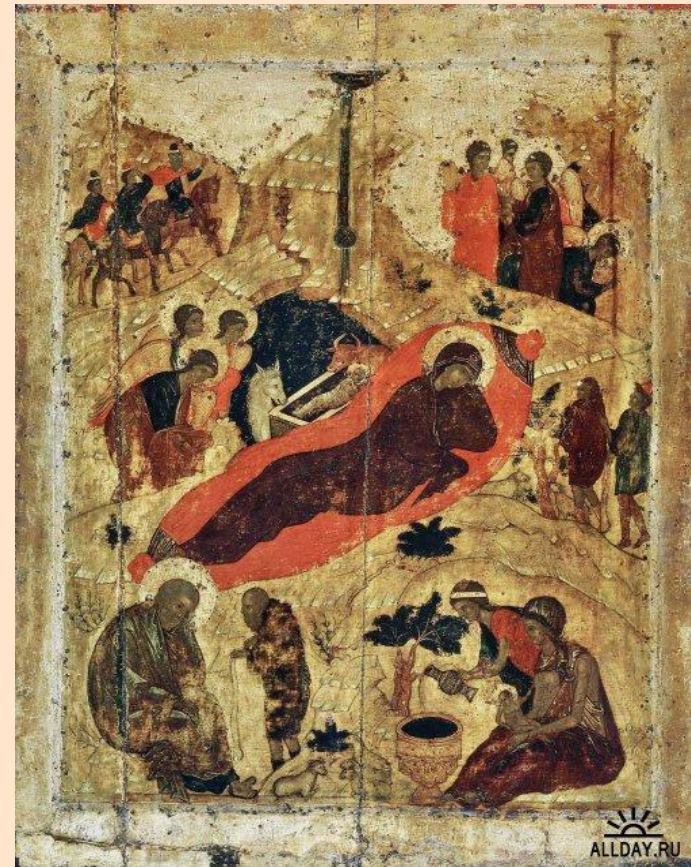


Преображение



Икона «Рождество»

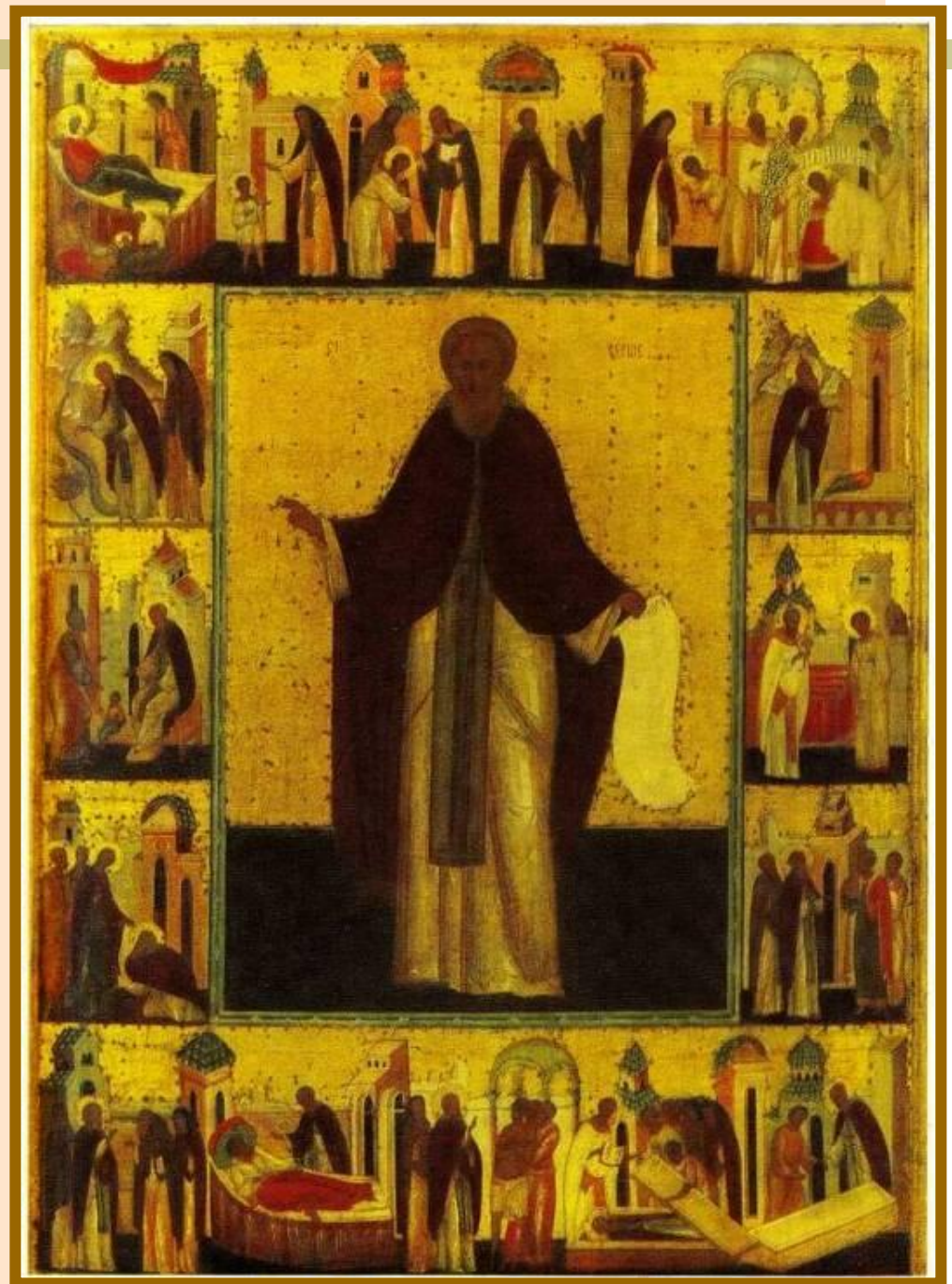
Иконы чаще всего писали на деревянных досках. Обычно брали доски из липы, на Севере — из лиственницы и ели, в Пскове — из сосны. Доску, как правило, вытесывали из бревна, выбирая наиболее крепкий внутренний слой древесного ствола. Процесс этот был трудоемким и длительным.



Битва новгородцев с суздальцами



Житийная икона





- Св. Прасковья

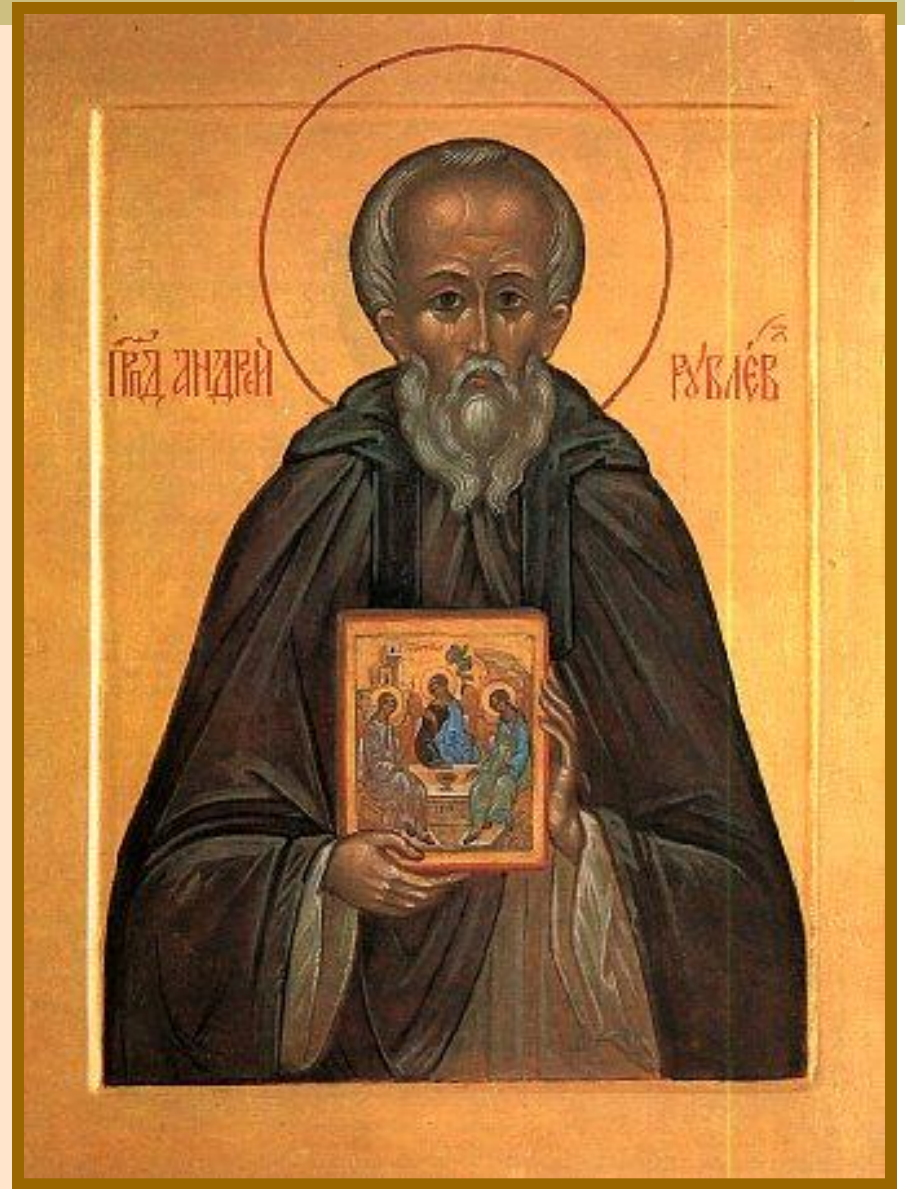


Св. Борис и Глеб



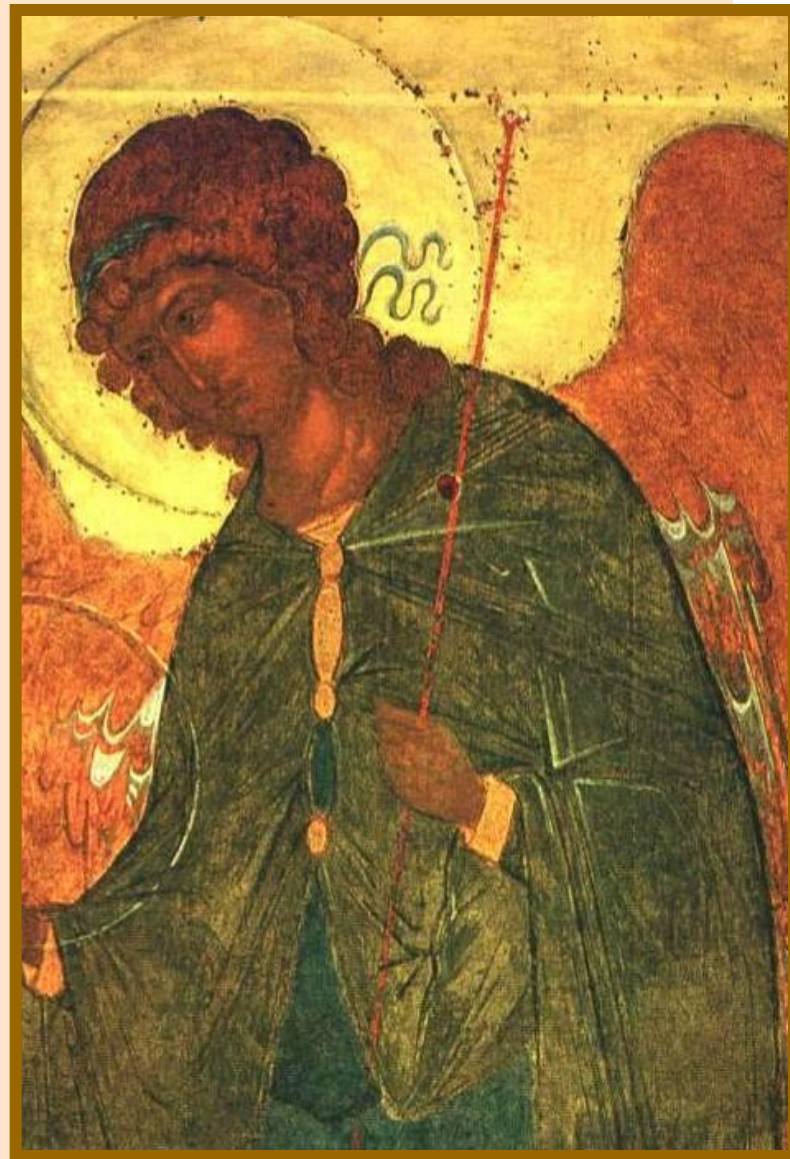
Андрей Рублев.

Ангел.



Преподобный Андрей Рублев

Архангелы Михаил и Гавриил



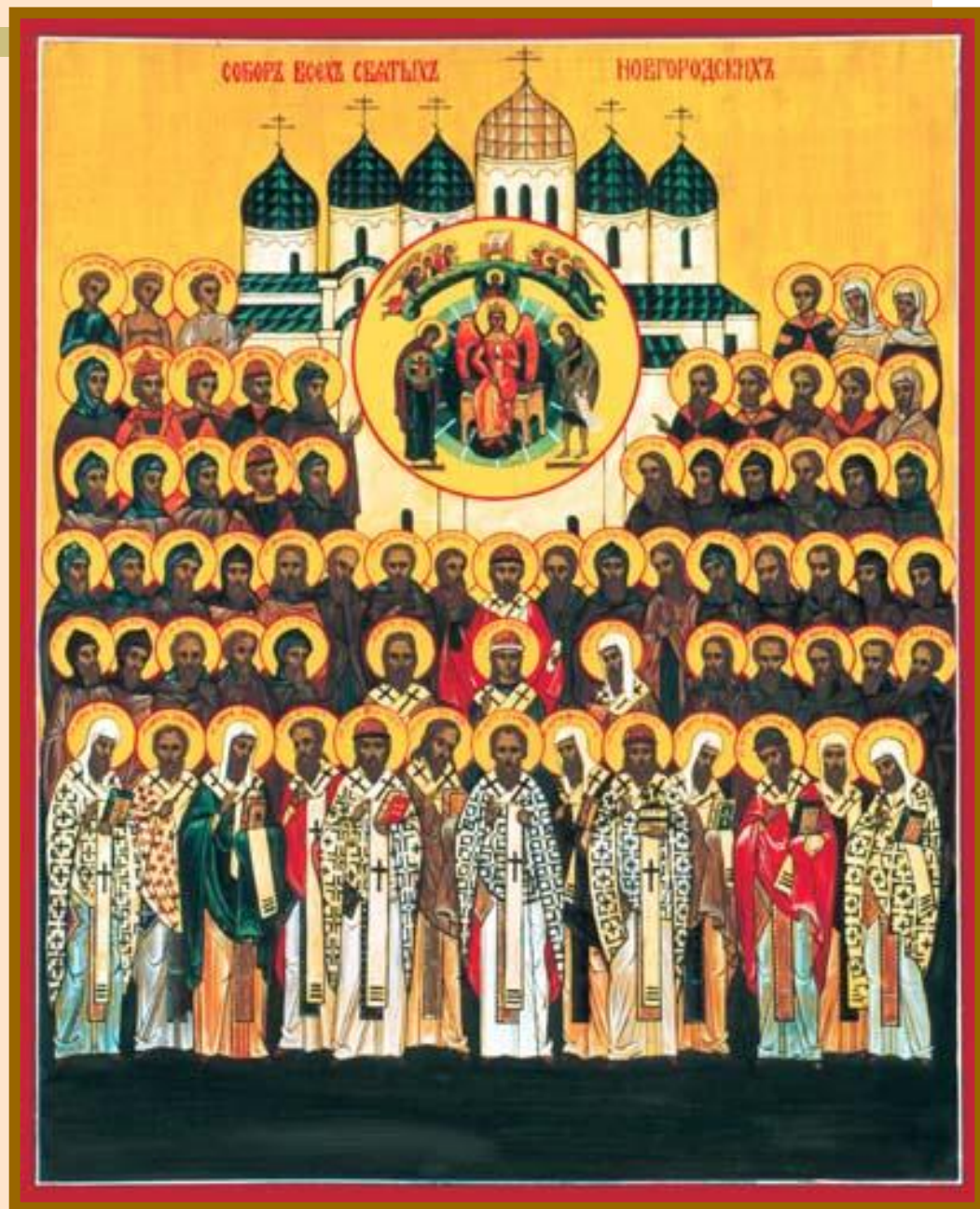


СИМОН УШАКОВ



Троица

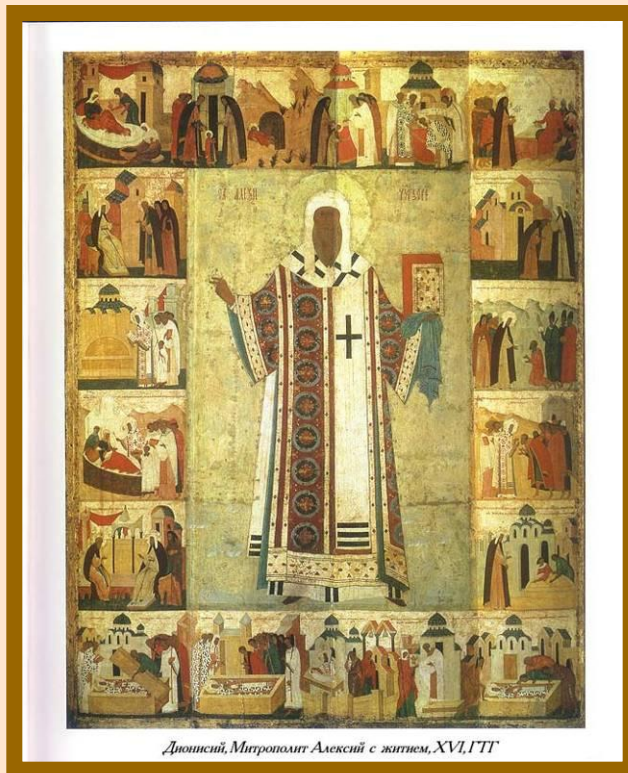
**Икона
Всех святых**



Дионисий



Богоматерь
Одигитрия



Дионисий, Митрополит Алексий с житием, XVI, ГТГ

Митрополит Алексий с житием



Богоматерь и
Иоанн
Креститель



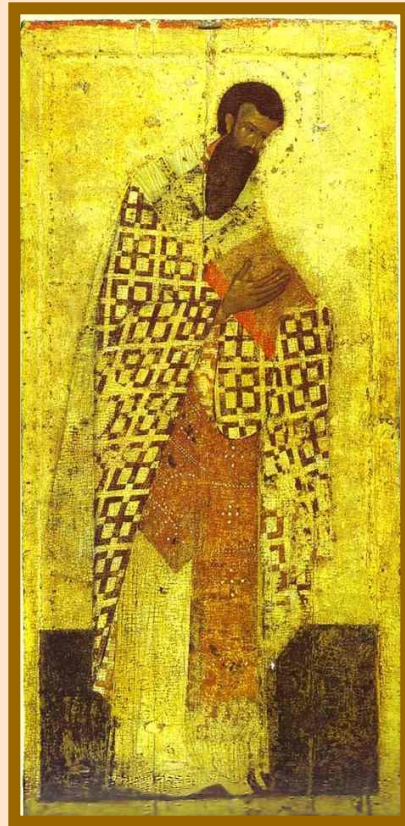
Столпник Даниил



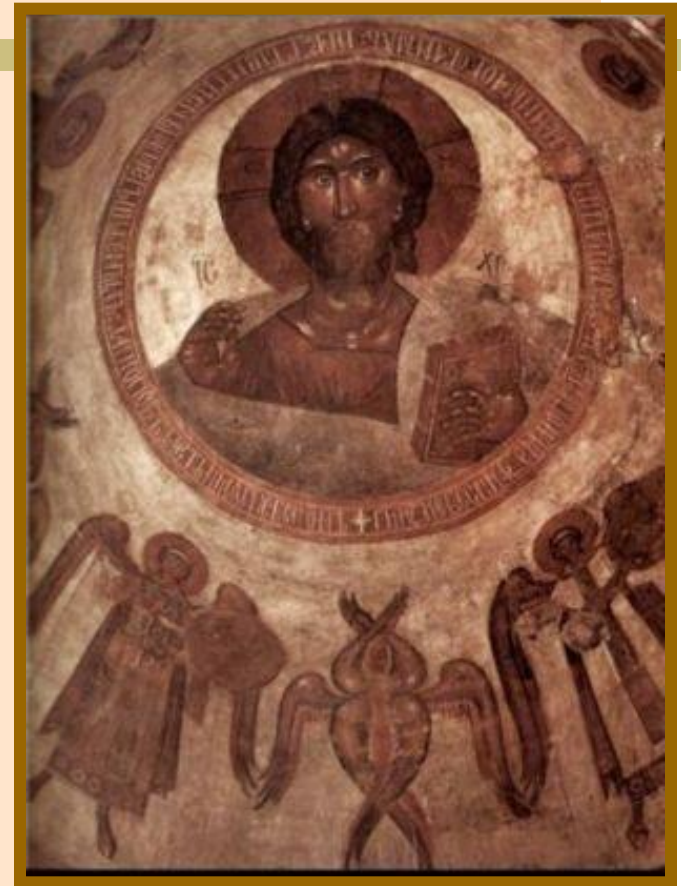
Троица



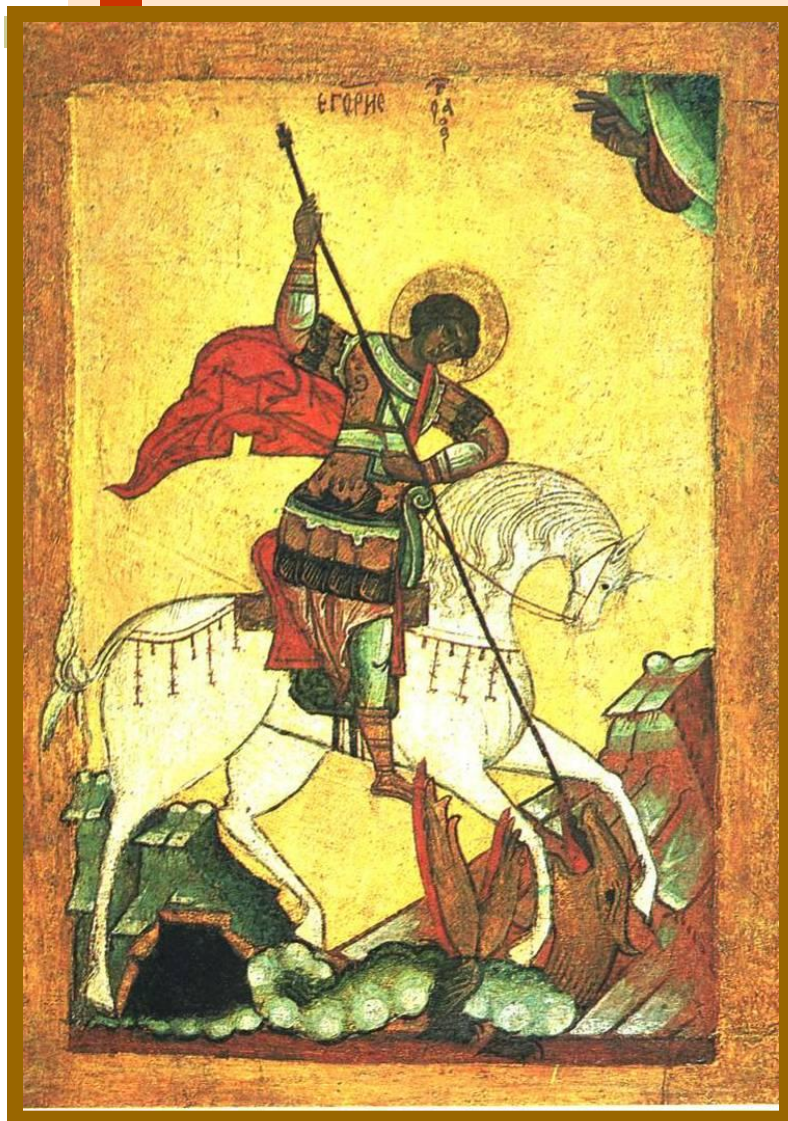
Богоматерь
Донская



Василий
Великий



Христос
Пантократор



Св. Георгий



Благовещение

Иконостас

- Иконостас располагается на алтарной преграде.
- Иконы располагаются рядами в определенной последовательности.
- Каждый горизонтальный ряд – «чин» - включает в себя определенную группу икон.



Сочинение по картине

Работа выполняется в виде небольшого(150 слов) сочинения, в котором необходимо отразить следующие аспекты:

- краткие сведения об авторе картины, эпохе, художественном направлении и характере творчества;
- смысл названия, тема, идея;
- сюжет произведения;
- образы, созданные художником;
- особенности композиции;
- техника исполнения, цвет, колорит;
- впечатления от картины, настроение, эмоциональное восприятие;
- философская идея, которую несет произведение;

Критерии оценки (в баллах):

- | | |
|---|-----|
| 1.Содержательный аспект(название, тема, идея, философский смысл) | - 5 |
| 2.Понимание сюжета, системы образов, типов, характеров | - 3 |
| 3.Умение увидеть и проанализировать средства художественного воплощения (композиция, цвет, колорит) | - 3 |
| 4.Знание эпохи, художественного направления, биографии художника | - 2 |
| 5.Собственное восприятие, умение ярко, образно выразить свои мысли | - 3 |

Максимальное количество баллов - 16