The background is a complex, abstract composition of overlapping, semi-transparent squares and rectangles in various shades of gray and black. A prominent feature is a central, dark square containing a white, multi-pointed star or floral-like pattern. The overall effect is a layered, geometric texture.

Архитектура 20 – 30 гг.

Подготовила – САМБУР ВЕРА 11 «А»

Ведущим направлением в архитектуре 20-30-х годов стал **конструктивизм**, который стремился использовать новую технику для создания простых, логичных, функционально оправданных форм, целесообразных конструкций.



Характерные для конструктивизма приемы:

- совмещение цельных плоскостей с большими застекленными поверхностями,
- сочетание разных по композиции объемов.



Принципы конструктивизма были разработаны на Западе **Ш.-Э. Ле Корбюзье**, некоторое время работавшим и у нас. Советский конструктивизм представлен в творчестве **В.Е.Татлина**.

Он пытался использовать самые разнообразные материалы для строительства своих технических конструкций, включая проволоку, стекло и листы металла.



Корбюзье



Татли
Н

Татлину принадлежит проект памятника III Интернационала.

Это один из самых дерзких архитектурно художественных замыслов 20 века. Эффектная каркасная конструкция спиралевидной формы в виде башни высотой примерно 433 метра несет подвешенные внутри три объема - куб, пирамиду и цилиндр, которые должны были вращаться вокруг вертикальной оси со скоростью одного оборота в год, месяц и день. Спираль должна была выражать символ революции. Разумеется, это огромное сооружение не могло быть воздвигнуто в те годы хозяйственной разрухи и нищеты.



В 20-30-е годы конструктивизм широко использовался в строительстве общественных и жилых зданий, прежде всего **Домов и Дворцов культуры, рабочих клубов**. Это были новые, массовые типы зданий, не имевшие прототипов в прежние времена. О размахе клубного строительства можно судить по тому, что только в **1929-1932** годах в стране было возведено **480 клубов**, в том числе **66 в Москве**.





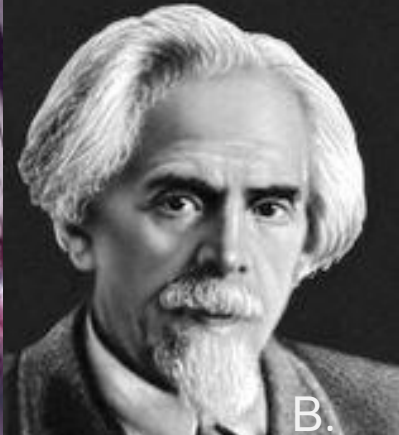
Целый ряд оригинальных по архитектуре клубов построено в этот период по проектам архитектора **К.С.Мельникова** в Москве и Подмосковье. Среди них наиболее известен клуб имени Русакова в Сокольниках (1927-1928 гг.).



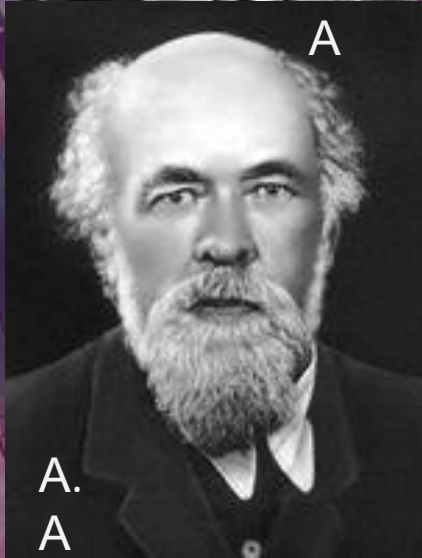
Л.
А



Одним из лучших произведений советского конструктивизма 30-х годов стал дворец культуры имени Лихачева, созданный по проекту крупнейших советских мастеров братьев Л.А., В.А., А.А.Весниных в 1931-1937 годах



В.
А

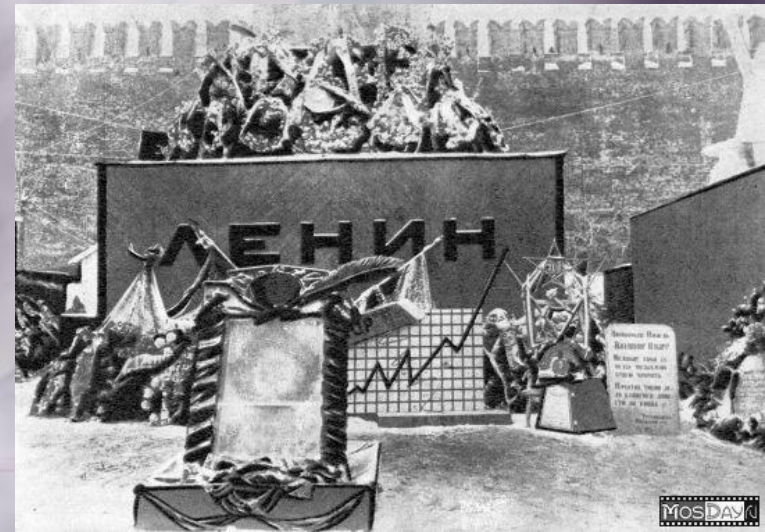


А.
А





Важной вехой в истории советской архитектуры стало создание по проекту А.В.Щусева Мавзолея В.И.Ленина на Красной площади в Москве. Первый деревянный Мавзолей был построен 27 января 1924 года. Это был скромный, невысокий, подкрашенный серой краской куб, увенчанный тремя уступами. Сооружение создавалось как временное, и не только потому, что для его строительства были отведены считанные часы, - не была определена сама форма увековечения памяти В. И.Ленина.



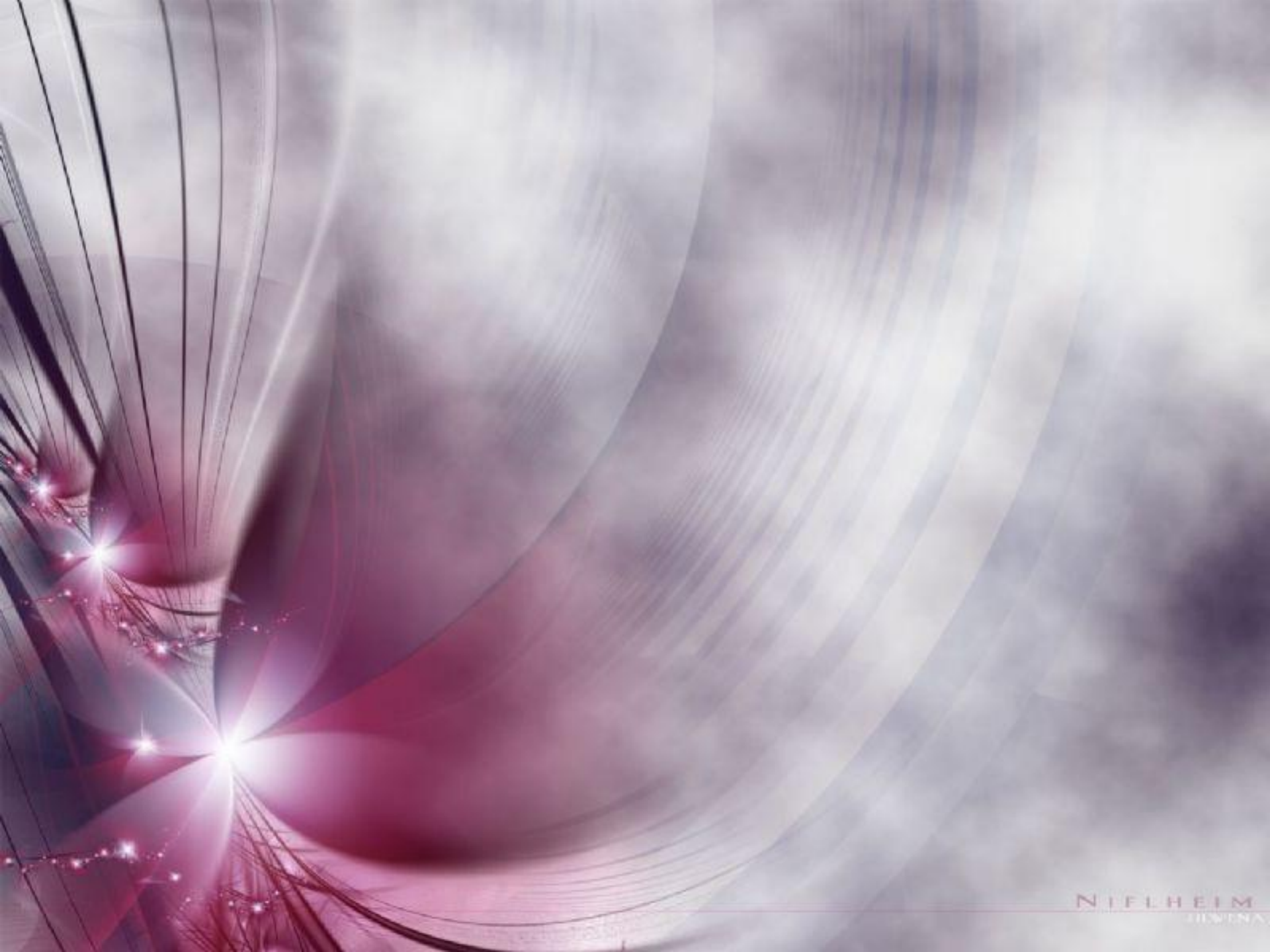
Второй, уже более крупный, деревянный Мавзолей был построен весной 1924 года. Для окончательной его формы принципиальное значение имело объединение мемориального сооружения и трибуны. Определились и основные элементы трехъярусного построения: широкое массивное основание с торжественным порталом, поднимающаяся над ними ступенчатая пирамида и лаконичный венчающий портик.



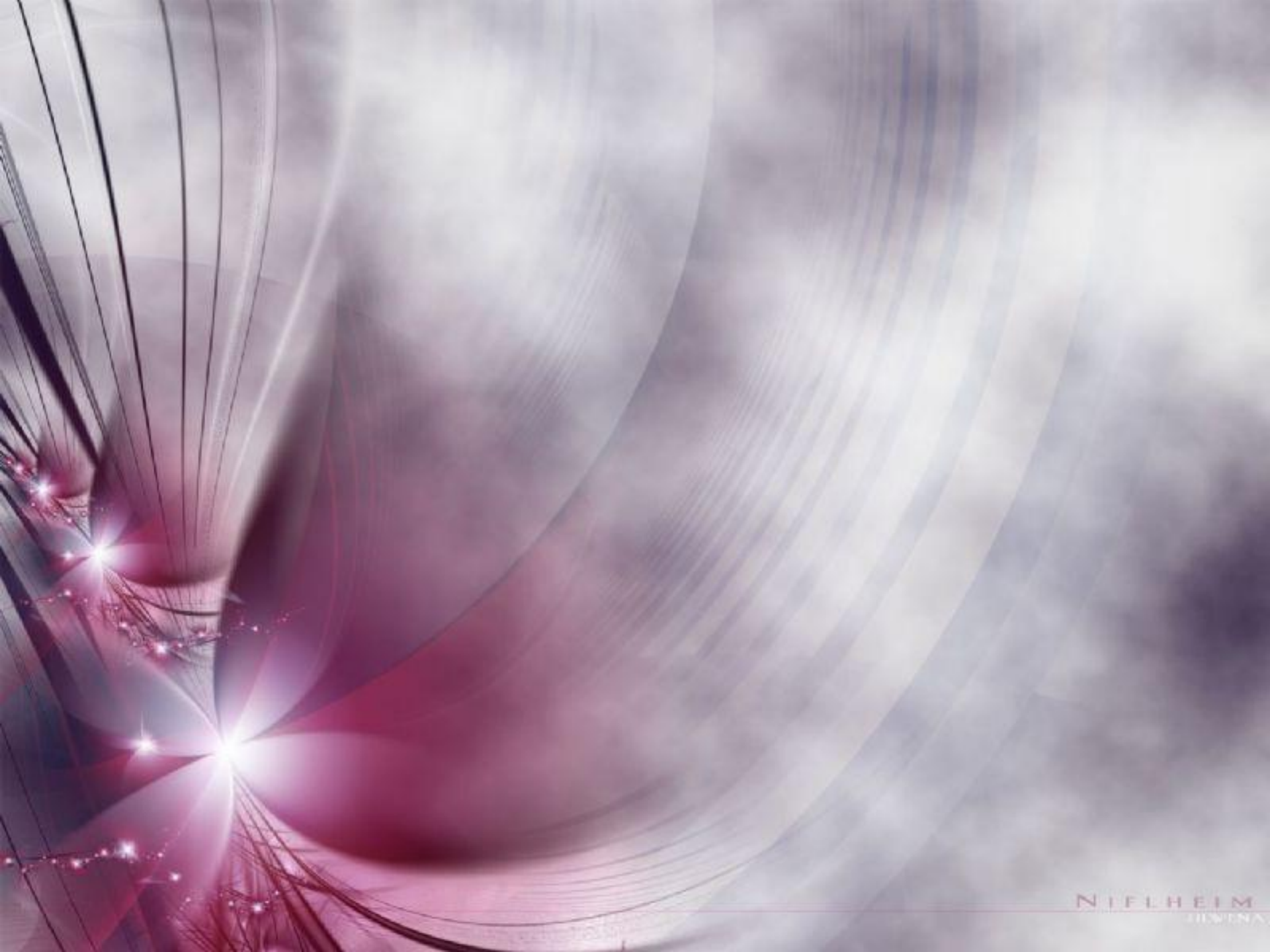
Окончательный проект Мавзолея из бетона и камня закончен в 1929 году, а в октябре 1930 года завершено его строительство. Мавзолеем органично вписался в облик Красной площади. Высота гранитного Мавзолея 12 метров, он составляет треть высоты Сенатской и одну шестую высоты Спасской башни. Ярусность и пирамидальный силуэт, идущие от древних

традиций, оказались органически соединены с выразительным лаконизмом, присущим новаторским направлениям архитектуры 20-х годов.





ZIFLHEIM
LUDWIG



ZIFLHEIM
LITHUENIA

Важным событием в истории советского общества явилось строительство Московского метрополитена, первые линии которого были введены в строй в 1935 году. В отделке станций использовались такие материалы, как мрамор, гранит, металл, стекло, керамика, дерево.



Конец