

РЕМЕСЛЕННОСТЬ



В Законе о ремесленничестве определены такие понятия, как *ремесленник, мастер и подмастерье*. Ремесленник — человек, который самостоятельно либо при помощи подмастерьев и (или) учеников производит конечный продукт труда, в том числе относящийся к изделиям народных промыслов, на основе традиционных технологий, ориентированных на использование специальных навыков, инструмента, средств малой механизации, то есть продукт.

МАСТЕР -



физическое лицо, получившее документ установленного образца (свидетельство, диплом) о присвоении ему квалификации «мастер», имеющее право привлекать для производства товаров и проведения работ подмастерьев и учеников, имеющее право на личное клеймо и являющееся носителем художественной традиции какого-либо ремесла или промысла.

ПОДМАСТЕРЬЕ -



- **физическое лицо, имеющее опыт работы в одном из видов ремесел или промыслов, получившее документ установленного образца (свидетельство, диплом) о присвоении ему квалификации «подмастерье» и работающее у мастера или в созданной ремесленниками коммерческой организации по трудовому договору (контракту). Квалификацию «подмастерье» присваивают на основании результатов итоговой аттестации, которую проводят по окончании начального профессионального образования. После двух лет практики подмастерье может получить вторую степень образования.**

История промыслов

- 1. Палехская лаковая миниатюра
- 2. Древнейшая керамика
- 3. Гжель
- 4. Дымковская игрушка
- 5. Павлово-Посадские шали
- 6. Вологодское кружево
- 7. Художественный металл. Костромские ювелиры
- 8. Ростовская финифть
- 9. Жостовский промысел
- 10. Золотая Хохлома

Палехская миниатюра



- вид традиционной русской лаковой миниатюрной живописи темперной краской на папье-маше, сложившийся в начале 1920-х гг. в поселке Палех на основе местного иконописного промысла.

Изделия палехских мастеров



Шкатулка
«Зимняя ночь»



Шкатулка «Конёк-Горбунок»



Древнейшая керамика



- Первые фигурки из глины появляются в древнейшие времена палеолита (около 27 тысяч лет до н. э.). Несколько позднее появляются глиняные сосуды, в которых хранили воду и продукты питания. В это же время были попытки использовать обожженную глину.



- Керамикой в России занимались и занимаются более 200 гончарных промыслов. Мастера «высокого огня» снабжают население необходимой в быту посудой – горшками и кашниками, кувшинами, кринками, мисками.
- Это Скопинская керамика (Рязанская область), промыслы дымковской и филимоновской глиняной игрушки.



Гжель



- изделия керамических промыслов Московской области, центром которых была бывшая Гжельская волость — деревни Речицы, Гжель, Жирово, Турыгино, Бохтеево, Новохаритоново, Володино, Кузьяево. В настоящее время изделия производят в тридцати селах и деревнях бывших Бронницкого и Богородского уездов, в 60 км от Москвы (ныне Раменский район). Слово «гжель» происходит, возможно, от «жечь».

Изделия мастеров Гжели



Квасник



Набор чайников



**Предметы
чайного сервиза**

ДЫМКОВСКАЯ ИГРУШКА



ДЫМКОВСКАЯ ИГРУШКА, русский художественный промысел, возникший на основе местных гончарных традиций. Название игрушки происходит от слободы Дымково, ныне район города Вятки, где производство игрушек уже в начале 19 в. приобрело самостоятельное значение.

Промысел имел семейную организацию — игрушки лепили женщины и девочки, приурочивая ее изготовление к весенней ярмарке.

Изделия ДЫМКОВСКИХ мастеров



Ярмарка



Павлин



Индюк



Козёл



Павлово-Посадские шали



ПАВЛОВСКИЙ ПОСАД, город (с 1844) в Российской Федерации, Московская обл., на р. Клязьма. Железнодорожная станция. 70,0 тыс. жителей (1993).

Старинный (с 19 в.) центр текстильной промышленности (главным образом шерстяной); камвольный комбинат, прядильно-ткацкие фабрики.



В цехе комбината

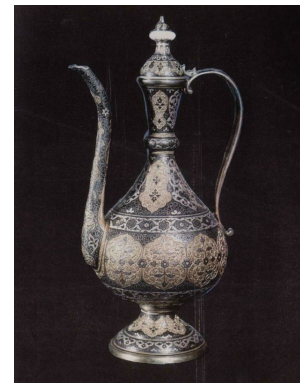
ВОЛОГОДСКОЕ КРУЖЕВО



- **ВОЛОГОДСКОЕ КРУЖЕВО**, вид русского кружева, плетеного на коклюшках (деревянных палочках); распространен в Вологодской обл. Промысел существует с 1-й четв. 19 в. Узор в виде непрерывной плавной линии, образованной выплетенной тесьмой, выступает на фоне тонкой ажурной «решетки». В 1968 основано объединение «Снежинка» (мерные кружева, покрывала, салфетки).



Художественный металл

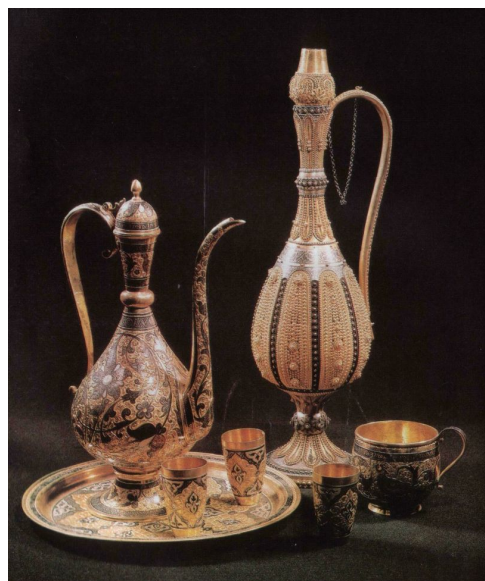


- В искусстве художественной обработки металла сочетаются литьё и ковка, чеканка, гравировка, филигрань.
- Искусство филиграни чаще связывается с Красносельским ювелирным промыслом Костромской области.
- Декоративные кубки, вазы, тарелки и шкатулки открывают богатство и красоту филигранного орнамента. Широко используется филигрань в брошах, кулонах, серьгах.

Изделия красносельских мастеров



Набор чайной посуды



Сервиз



Гарнитур «Русский»

Ростовская ФИНИФТЬ



Миниатюрная роспись по эмали. Этот промысел существует только в Ростове Великом. Ему уже больше двухсот лет.

Финифть – это древнейший декоративно-художественный промысел России, один из наиболее интересных и ярких видов миниатюрной живописи, который всегда относился к элитарным видам искусства

Финифть – это ручная работа, богатая красочная гамма, тонкая филигрань из меди или серебра.

Ее уникальность в долговечности, проверенной столетиями, так как прошедшие через огонь краски веками не теряют яркость и блеск. Элитарный, эксклюзивный характер эмалевых миниатюр обусловлен высоким живописным мастерством художника и чрезвычайно сложным, трудоемким процессом их изготовления.



Изделия из Ростовской финифти



Шапошникова



Миниатюры

Бурова



Тарасова



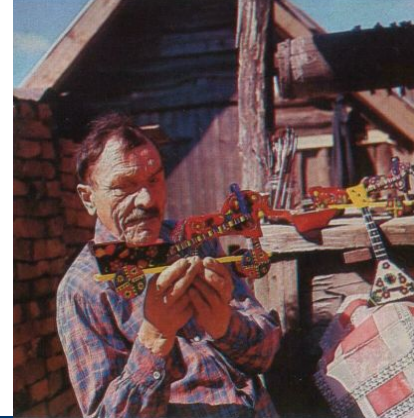
Жостовские ПОДНОСЫ



- **Жостово** стало своеобразным центром промысла лаковой живописи на металлических подносах. Творцами красочных, в основном, цветочных орнаментов были простые русские крестьяне. Они принесли в лаковую живопись яркую жизнерадостность красок, простоту и доходчивость образов, меткость характеристик, четкость рисунка.



Золотая Хохлома



Мебель

Goldhohloma.ru
ЗОЛОТАЯ ХОХЛОМА.RU

*Каталог
Как купить
Доставка
Прайс-лист
Контакты
Онлайн-кал*

A stylized golden rooster with intricate patterns, rendered in a traditional hohloma style. The rooster is depicted in a vibrant golden color with black and red accents. It is positioned in the center of the panel, facing left. The background is red, and the rooster is surrounded by decorative elements.

Иконы

Изделия хохломских мастеров



Изделия с росписью



матрешки