

*Малинина  
Алена Викторовна*



*Учитель черчения  
и изобразительного  
искусства  
МОУ «СОЦ № 12»  
город Усолье-Сибирское  
Иркутской области*

# русские народные промыслы



## Искусство Гжели

*Раздел: Декоративное народное творчество*

# Цель

- Познакомить учащихся с Гжельской керамикой, разнообразием ее посудных форм, особенностью росписи.
- Воспитывать нравственно-эстетическое отношение к миру, любовь к Родине, ее истории и культуре.
- Развивать творческую активность, навыки работы с художественными материалами (гуашь, акварель).



□ **Гжель...** Издревле под этим кратким названием подразумевается местность, расположенная на юго-востоке Московской области, включающая несколько десятков деревень и сел, жители которых были виртуозами керамического ремесла.

□ **Гжель** - это живописный район Подмосковья в 60-и километрах от Москвы, колыбель и основной центр русской керамики. Со словом "гжель" не связаны понятия гармонии, ск... ли. Здесь сформировались и про... высшие достижения народного искусства



Фарфоровые чайники,  
Подсвечники, часы,  
Животные и птицы,  
Неведомой красы,  
Деревня в Подмоскве,  
Прославилась теперь,  
Известно всем в народе,  
Ее названье – Гжель.  
Гордятся в Гжели жители  
Небесной синевой,  
Не встретите на свете вы  
Красоты такой.  
Голубизну небесную,  
Что сердцу так мила,  
Кисть мастера на чашке  
Легко перенесла!



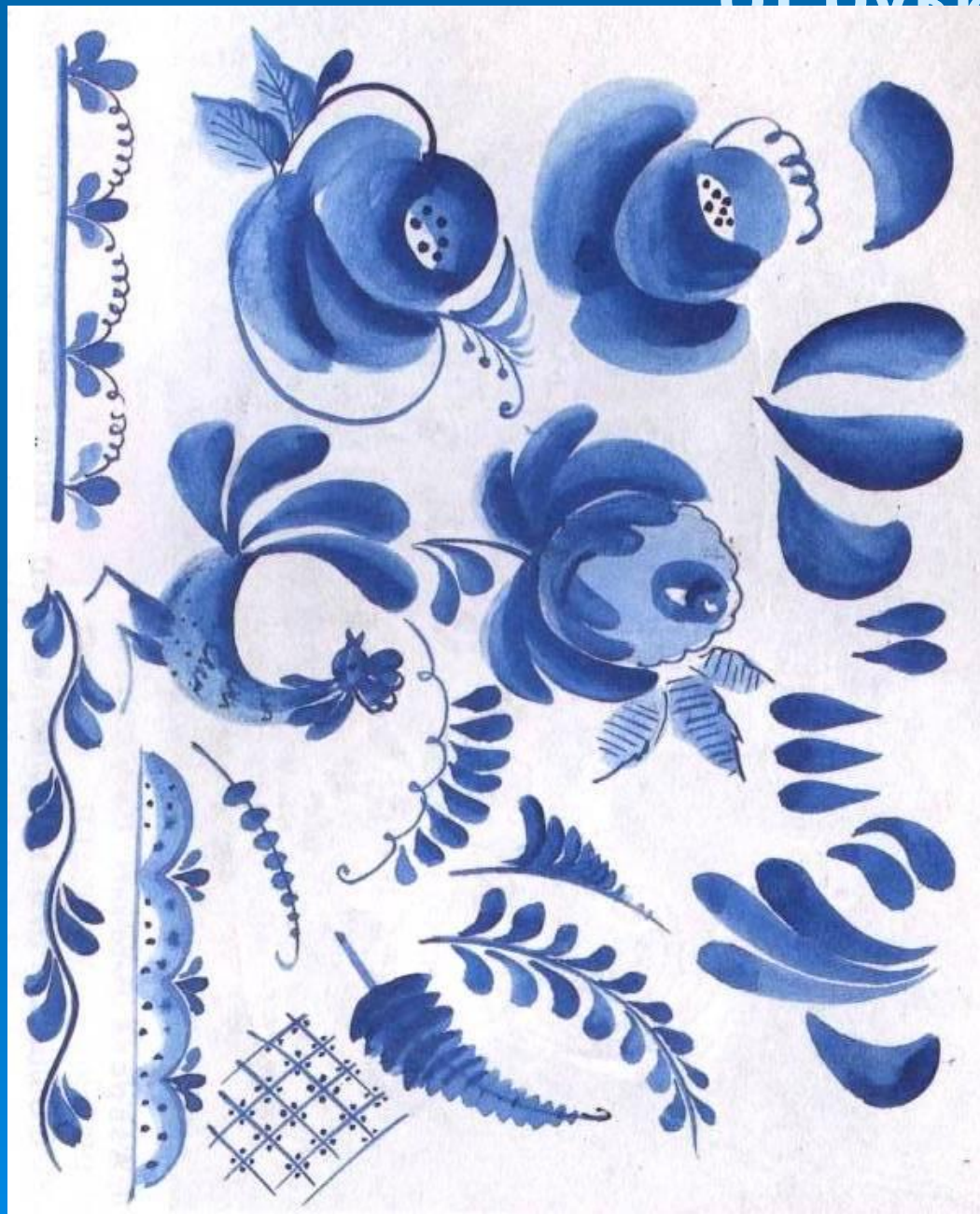
# Технология промысла



- Фарфоровые изделия изготавливаются путем литья в гипсовых формах.
- Пористый гипс впитывает влагу, затвердевает и приобретает форму.

После изделие обжигают  
Готовое изделие расписывает окисью кобальта

# Традиционную роспись – выполняют от руки.



**Орнаменты  
наносят  
быстрыми,  
сочными  
мазками кисти.  
Исполнение  
росписи  
вручную  
позволяет  
создавать  
множество  
вариантов**

# Особые элементы росписи

Растительный  
орнамент



Цветы



Птицы



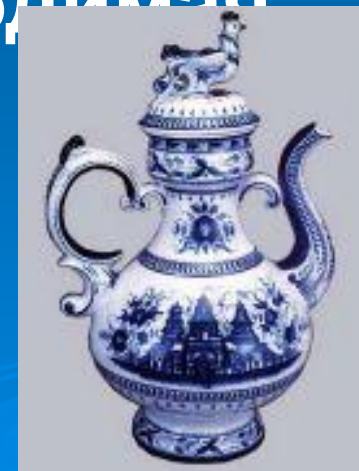
Геометрический  
орнамент



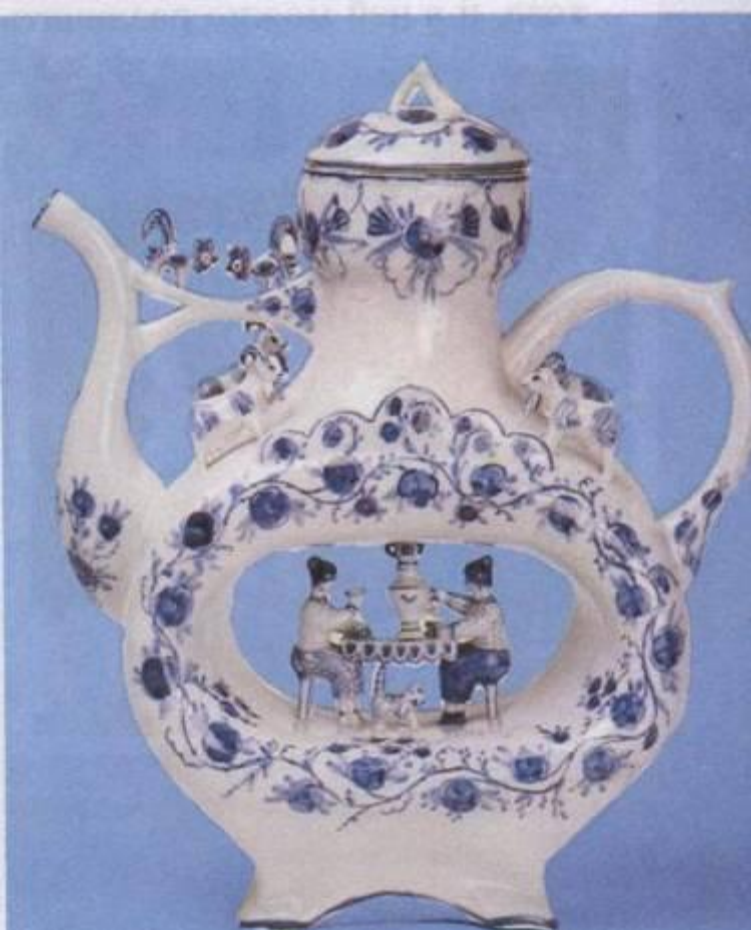




У каждого  
художника  
Есть свой узор  
любимый  
И в каждом  
отражается  
Сторонушка  
родимая

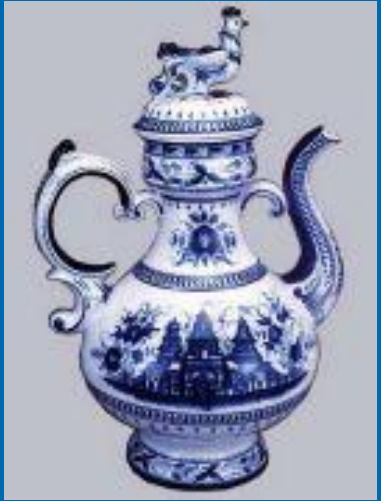


Ее трава  
шелковая,  
ее цветы весенние  
И мастерство  
волшебное  
Достоинно  
хищения



# Изделия расписанные Гжельской росписью



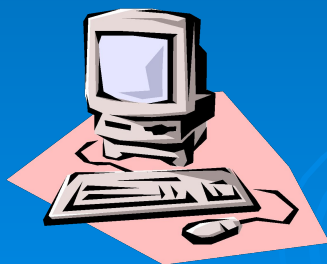


# Вопросы для проверки знаний

- С какой росписью мы познакомились?
- *Какие элементы узора использовали?*
- Что расписывали этой росписью?
- Из чего изготавливали посуду для дальнейшей росписи?

# *Ресурсы internet*

- <http://www.rdtc.ru/~vbp/GjelSite/history/frameset.htm>
- <http://www.kuzbass.ru:8086/~vbp53/vb/Gjel.htm>
- <http://gzhel.ru/>
- <http://festival.1september.ru>



**Спасибо за внимание**

