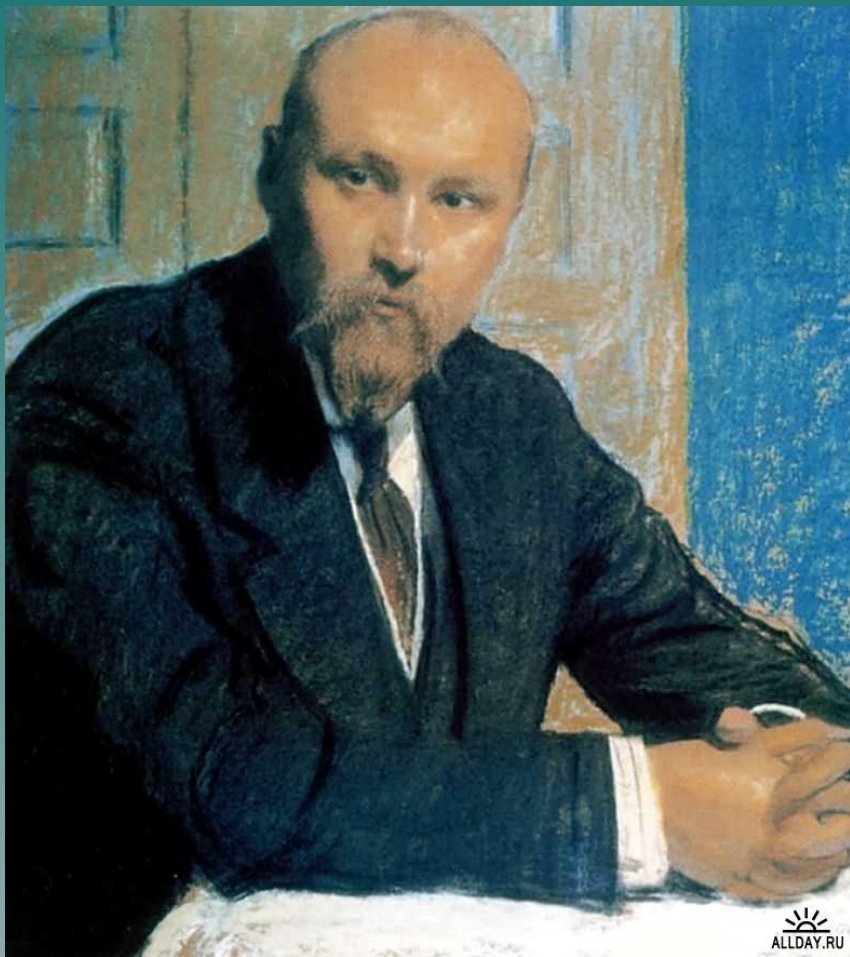


# Искусство

Тема реферата:

**«Николай Константинович Рерих.  
Его творчество и привязанность к  
историческому жанру.»**





- ◆ Николай Константинович Рерих – художник, учёный, общественный деятель, оставивший после себя огромное наследие.

- ◆ Сорок два года Рерих прожил в России, около двадцати в Индии, три года в США. Посетил почти все страны Европы, Америки, Азии.
- ◆ Рерих был директором школы Общества поощрений художеств в России. В Нью-Йорке им основаны институт объединённых искусств и музеи. В долине Кулу-Гималайский институт научных исследований.

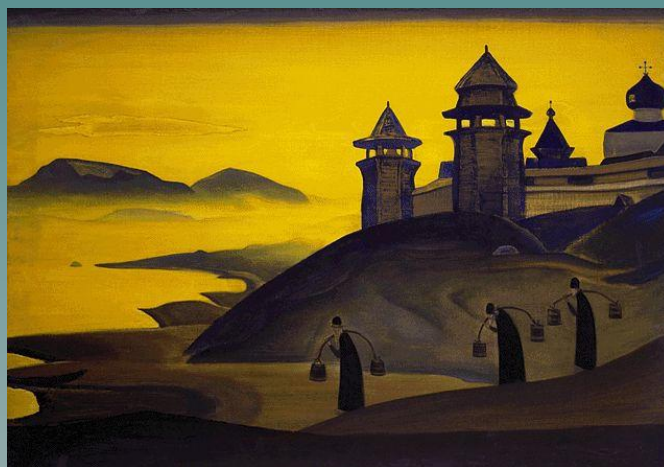
## Рерих создал более семи тысяч картин.

- ◆ Собрания произведений художника имеются в Санкт-Петербурге, Москве, Риге, Нижнем Новгороде, Новосибирске, Нью-Йорке, Париже, Лондоне, Стокгольме, Хельсинки, Буэнос-Айресе, Бомбее и многих других городах.

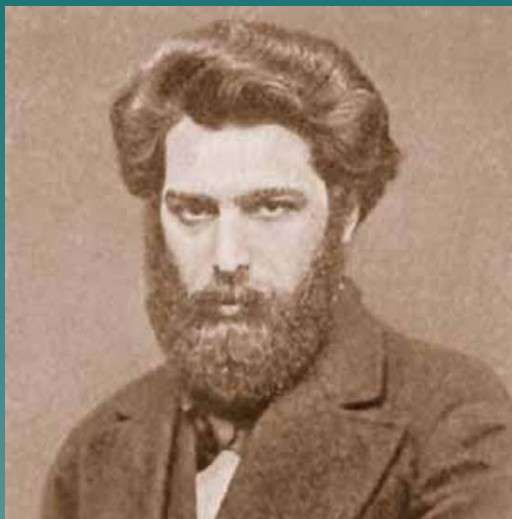


## Николай Константинович Рерих родился в России в, Санкт-Петербурге, 9 октября 1874 г.

- ◆ В раннем возрасте проявил интерес и талант к самым разным занятиям, имел особые способности к рисованию, любовь к археологии, которая стала источником его творческого вдохновения.
- ◆ В 1883 году Рерих успешно выдержал экзамены в частную гимназию фон Мая в Петербурге.
- ◆ Окончив в 1893 году гимназию, Рерих поступает сразу в два высших учебных заведения Академию художеств и в университет.



# В Академии художеств Рерих нашёл себе «учителя не только живописи, но всей жизни»- Архипа Ивановича Куинджи.



- ◆ Куинджи считал подлинное творчество немислимо без яркой индивидуальности. Поэтому развитие и оберегание творческой индивидуальности учеников было для него постоянной заботой.
- ◆ Учитель протестовал против непосредственного использования во время работы над картиной написанных с натуры этюдов: для картины, по его убеждению, годилось только то, что запечатлелось в памяти.

- ◆ в 1901 году, Елена Ивановна Шапошникова, дочь архитектора Ивана Шапошникова и племянница композитора Модеста Мусоргского становится женой художника, рука об руку пройдут они все трудности жизненного пути.



Летом 1903-го и 1904-го годов Рерихи совершили большое путешествие по сорока городам России.

- ◆ Целью Рериха было сравнительное изучение стилей и исторического своеобразия русской архитектуры. Экспедиция была одним непрерывным открытием русского прошлого: древние монументы, церкви, городские стены, замки.
- ◆ Рерих решил привлечь общественное внимание к проблеме сохранения и защите этих ценностей.



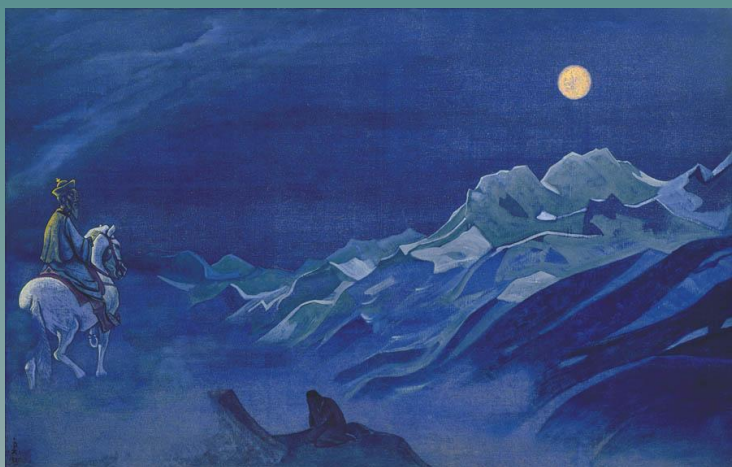
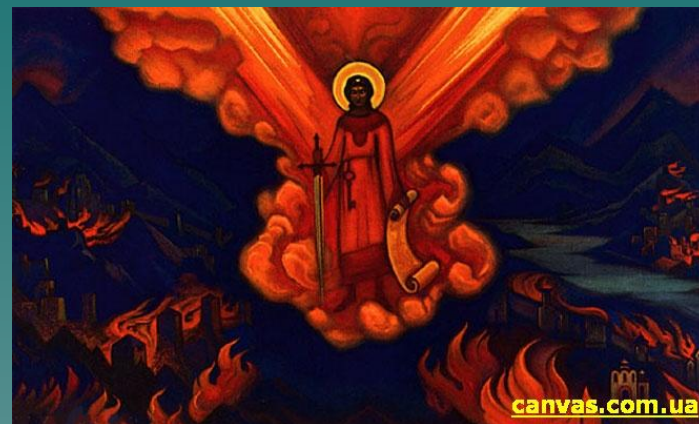
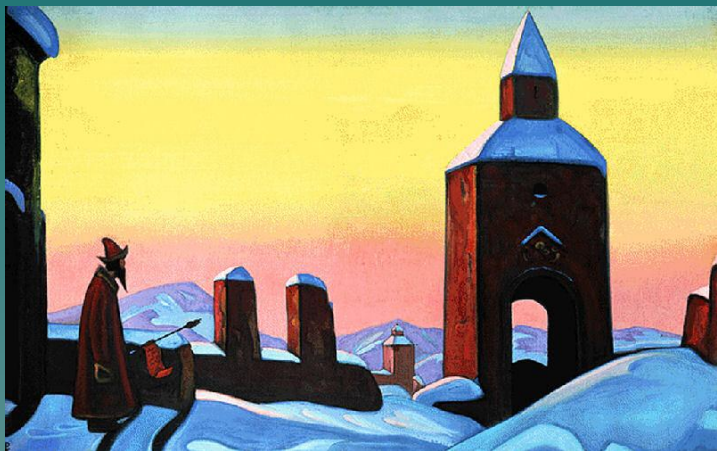


Н. К. Рерих написал серию из семидесяти пяти картин, изображающих древние строения.

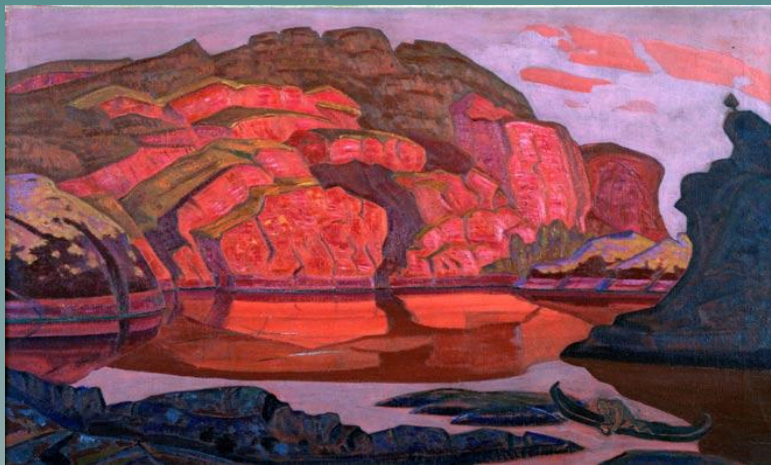


- ◆ Это путешествие оказало глубокое влияние на всю дальнейшую деятельность Рериха, которая должна была привезти к организации повсеместной защиты культурных ценностей.
- ◆ Тридцать один год спустя его труд увенчался принятием международного Пакта Рериха.
- ◆ Такое направление мышления не было типичным для начала века; оно предвосхищало понимание важности сохранения культурного наследия.

Большое значение в творчестве художника имела символика его работ. В 1904 году Рерих написал первые из своих картин на религиозные темы: «Послание к Тирону», «Весть Тирону», «Ангел Последний», «Сокровище Ангелов».



Камень изображённый Рерихом часто фигурирует в той или иной форме в его художественном и литературном творчестве: «Белый камень». Идея «сокровища» используется в названии многих его картин: «Сокровище гор», «Клад Захоронённый».



В 1897 году появилась первая картина серии  
«Гонец. Восстал род на род».



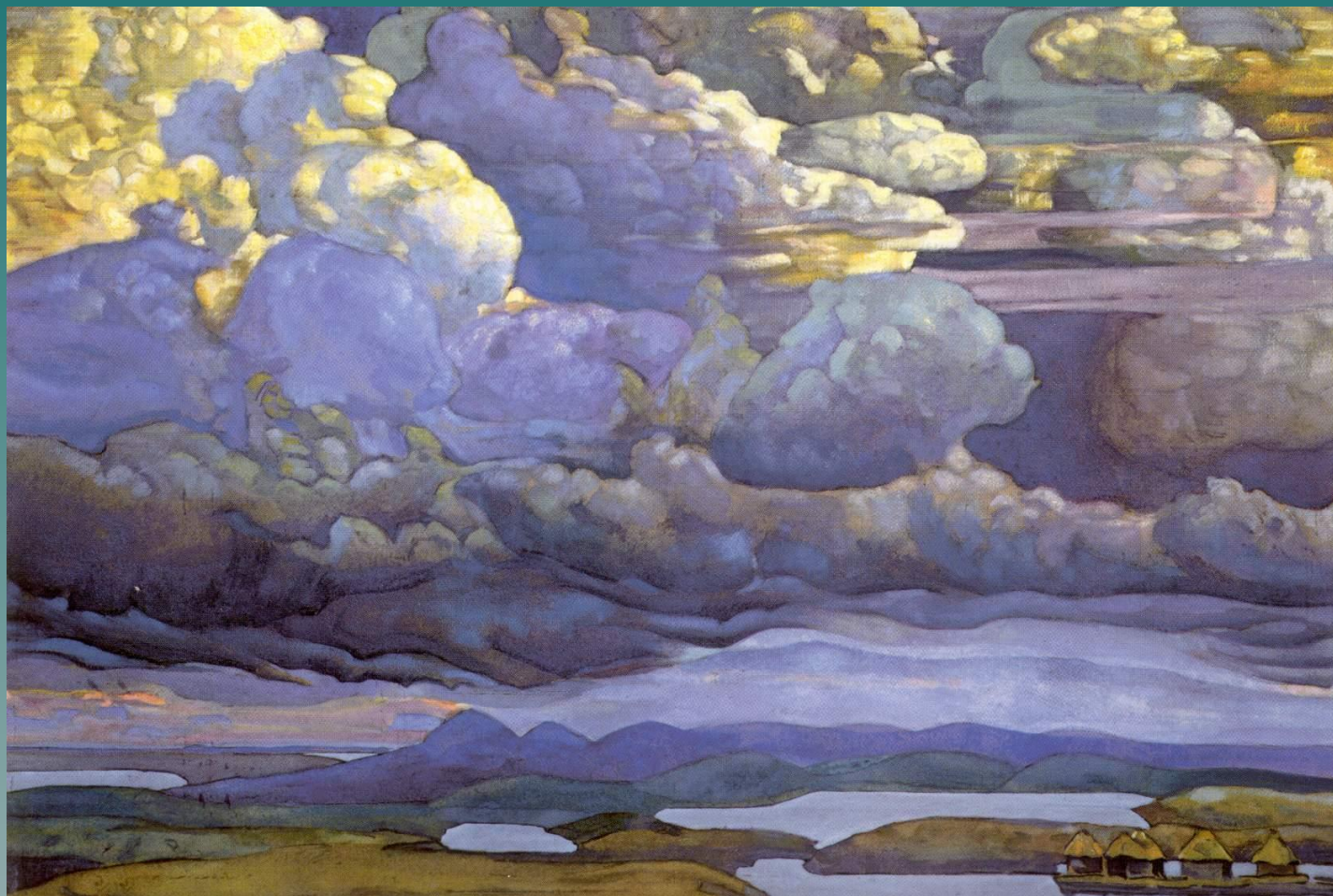
Рериховский поиск археологических сокровищ продолжался. Он собрал большую коллекцию предметов Каменного Века. Многие из картин отражают этот интерес - например картина «Три меча».



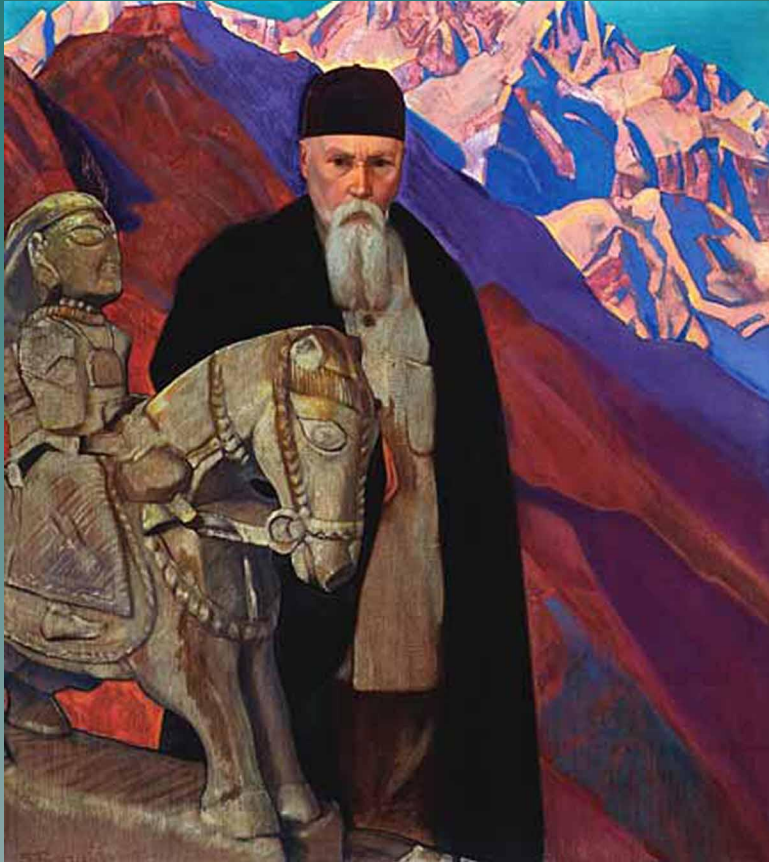
Суровая Скандинавия вдохновила художника на создание живописной сюиты «Викинг», в которую входили картины «Песни о Викинге», «Дочь Викинга», знаменитый «Бой»



В картине «Небесный Бой» Рерих использовал резкие контрасты света и тьмы как знамение страшных событий, ожидавших Россию и всю Европу в ближайшем будущем.



В последний период творчества Рерих много внимания уделял пейзажу, в который вкладывал глубокий смысл.

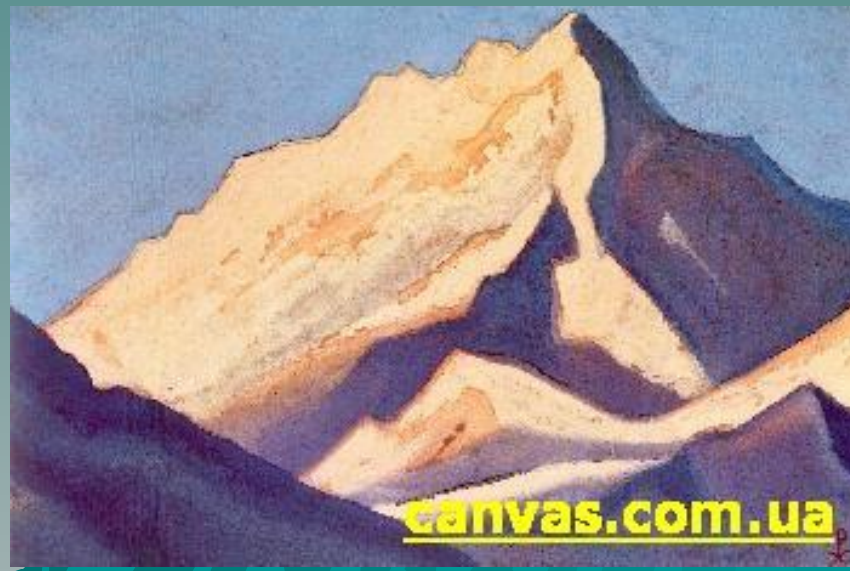
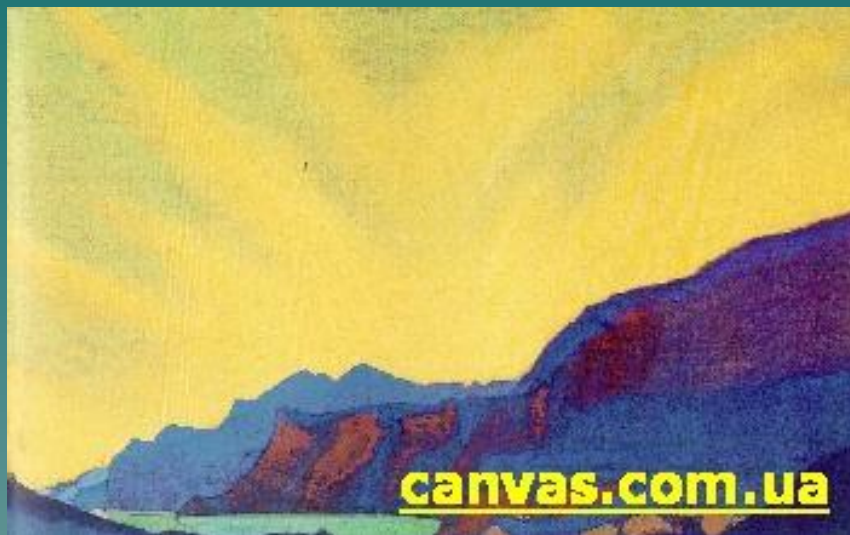


Огромный раздел здесь занимают произведения с изображением гор.

Особенно близким и ярким источником вдохновения стали для него Гималаи.



Восточным Гималаям Рерих посвятил более шестисот произведений.



Среди них такое значительное и известное  
полотно, как «Помни!»

