

ДЕКОРАТИВНО-ПРИКЛАДНОЕ ИСКУССТВО И ЧЕЛОВЕК.

Древние образы в народном искусстве.

1 урок 5 класс

Декоративно – прикладное искусство - это украшение предметов быта художниками и народными умельцами.

ДПИ появилось в глубокой древности и развивалось в форме народных промыслов.

МАТЕРИАЛЫ ДЕКОРАТИВНО – ПРИКЛАДНОГО ИСКУССТВА

- ткани
- Дерево
- Гипс
- Камень
- Глина
- Кожа
- И многие другие...



ТЕМА УРОКА

- Крестьянское бытовое искусство. Древние образы и символы. Истоки образного языка искусства.

полотенце





Прялки

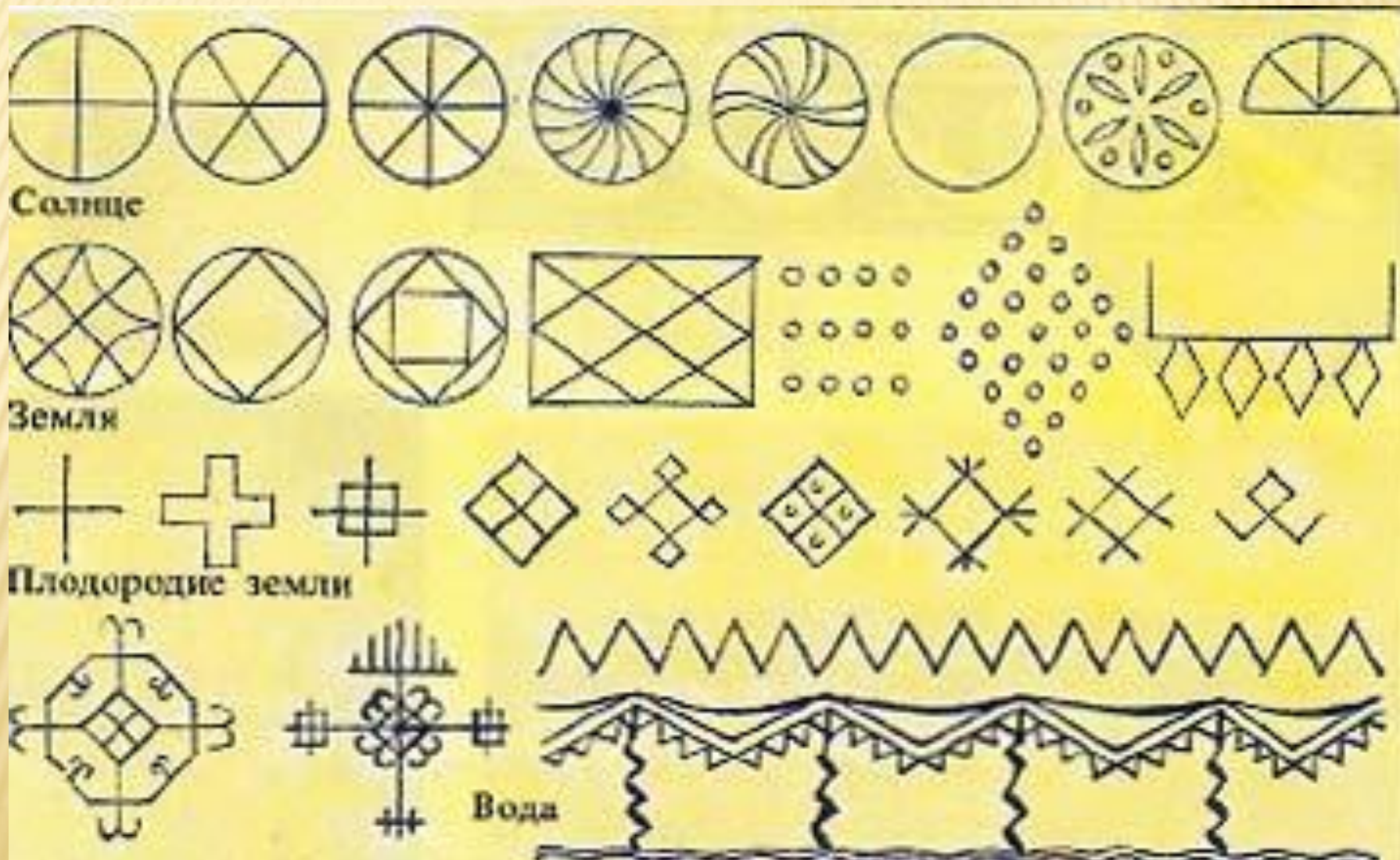


Посуда



Игрушки

СИМВОЛЫ



ЦВЕТА

□ Красный

- Цвет любви, постоянства, совершенства. Защищает от всего недоброго и злого.

Цвет Пласти.

Цвет священной крови, геройства, доблести, красоты. Основной закон мироздания. Юг.

▣ Черный

- ▣ Цвет земли в хлебоборобских рушниках на Руси и Украине. В европейской культуре символизирует неуверенности и отклонение от норм, цвет скорби. Запад.

Одежда такого цвета – только у волхвов, так как символизировал связь с миром смерти и умение управлять такими силами.

□ Желтый

- Цвет солнца, спокойствия, тепла, ненавязчивости, интеллекта. Лето. Но желтый цвет может и вызвать раздражение. Существует предположение, что цвет может быть связан с болезнями, потусторонним миром.

Цвет Перуна. Восток.

□ Зеленый

- Развитие, юность, рост, надежду, несовершенство, спокойствие, духовность. Ассоциируется с природой и жизнью. Зарождение жизни.

Цвет Свентовида.

- **Белый**

- Явь, окружающий мир, стихия, в которой царствуют Свентовид и Белобог. Цвет чистоты, радости, мира. Ширина. Север

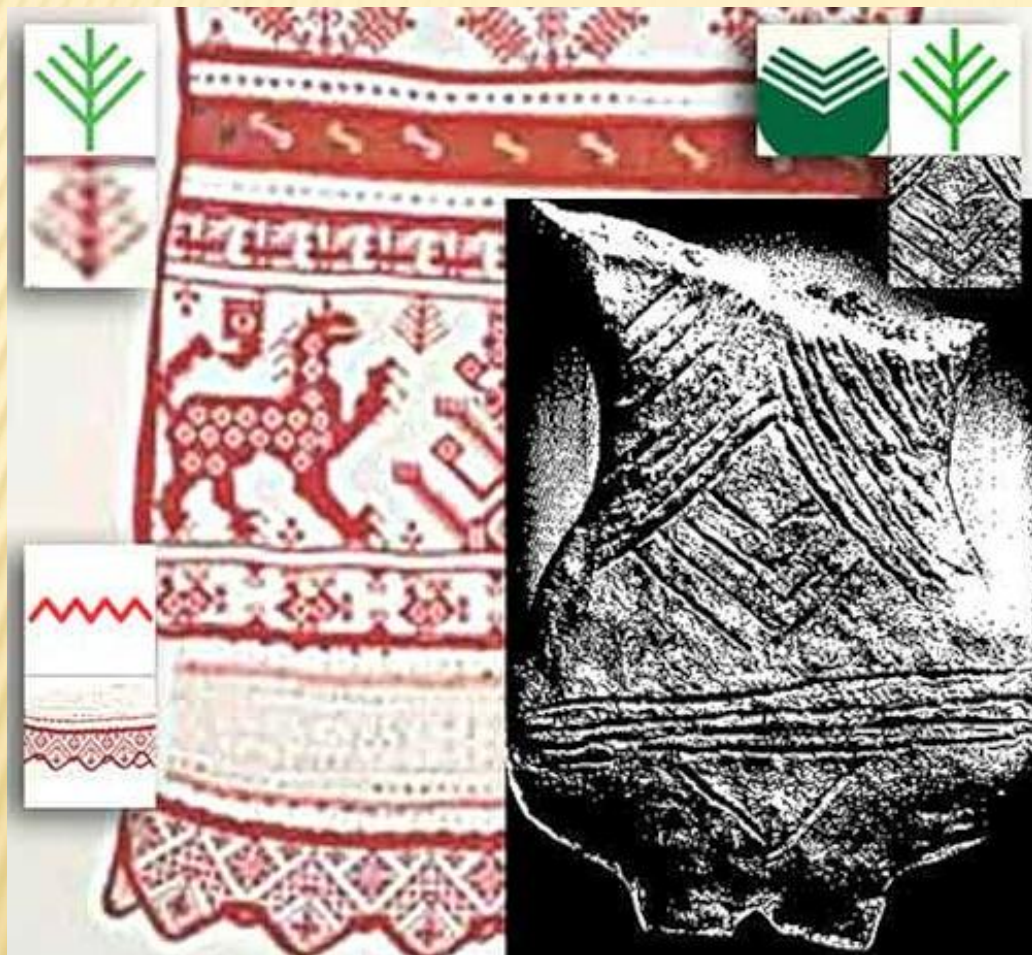
- **Синий**

- **(до фиолетового)**

- Цвет Нави, волшебства, тайны, сна, грядущего и ушедшего, зимы и мрака, после которых обязательно придет весна и свет.

-
- **Голубой,**
 - **мондрый**
 - **(ст.сл.)**
 - Небо и чистота помыслов. Сварог. Связь с умершими, ушедшим.
 - **Золотой**
 - Цвет высшей гармонии, цвет всея богов (семицветие богов).
 - **Серебряный**
 - Цвет Луны-Макоши.
 -

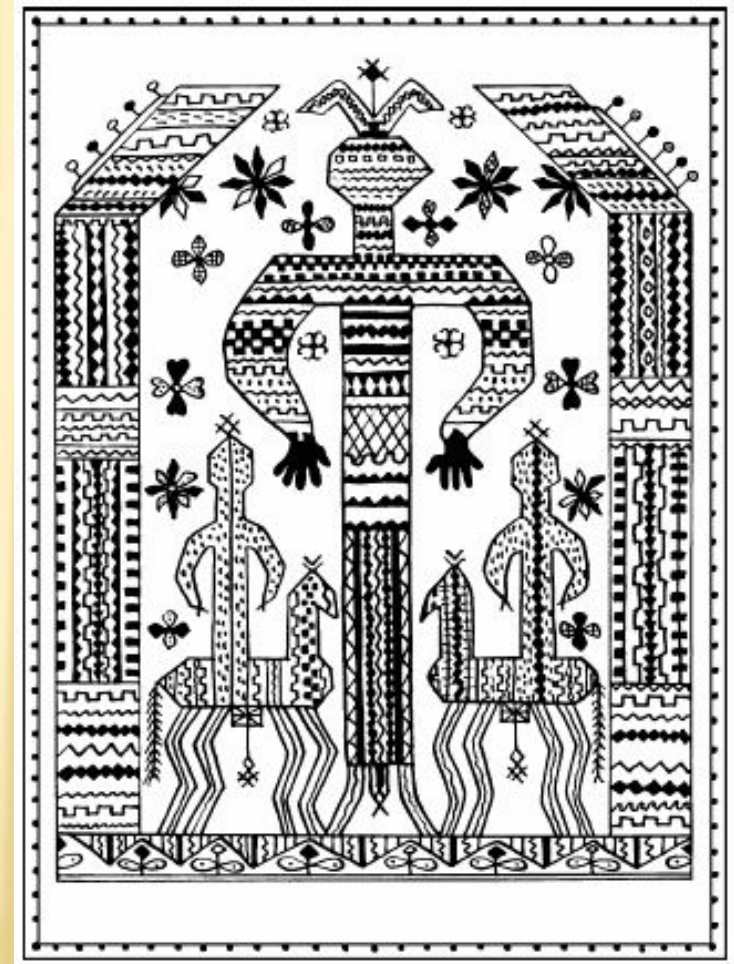
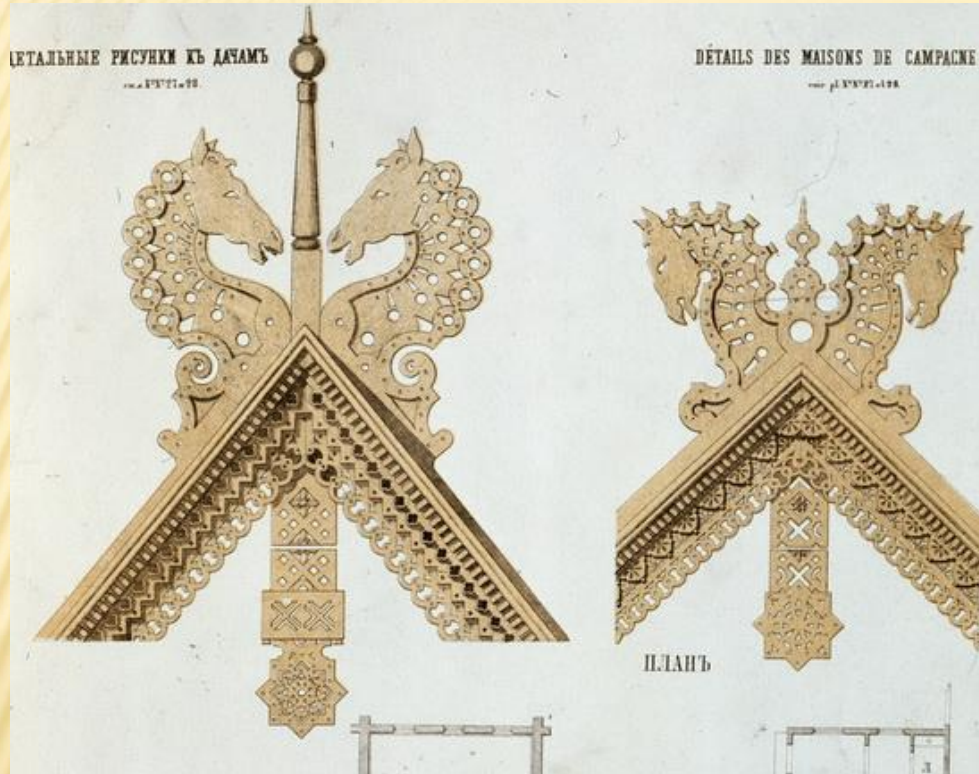
ОБРАЗ ЗЕМЛИ «МАТЬ - ЗЕМЛЯ»



ОБРАЗ «ДРЕВО ЖИЗНИ»



ОБРАЗ КОНЯ

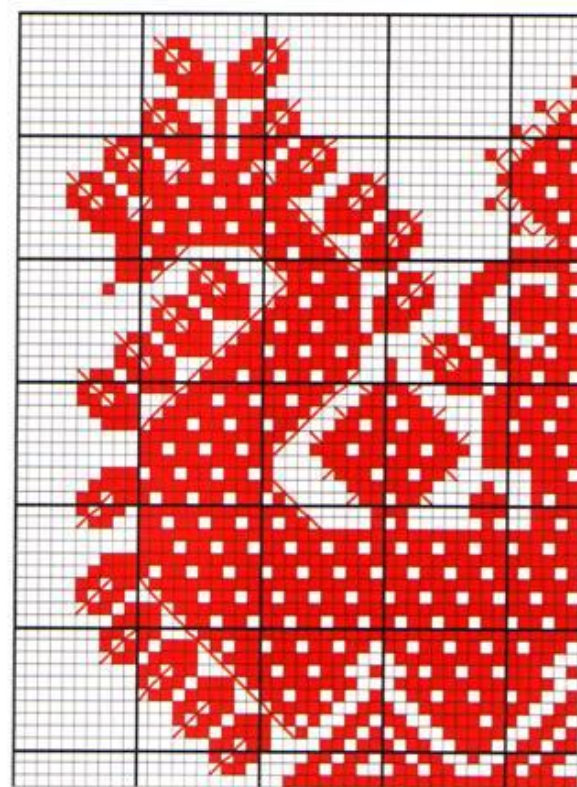


ОБРАЗ ПТИЦЫ

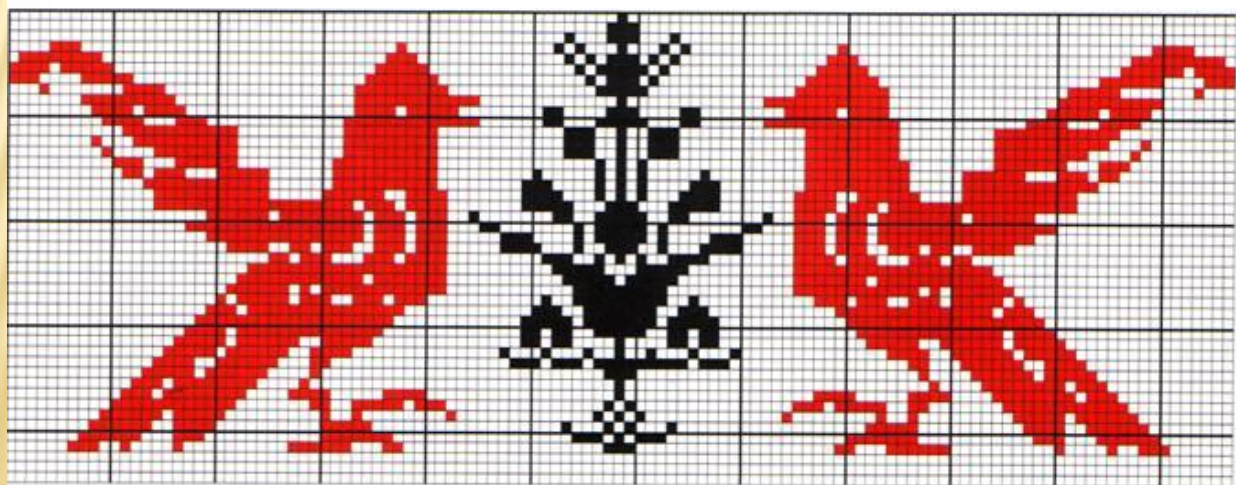




2



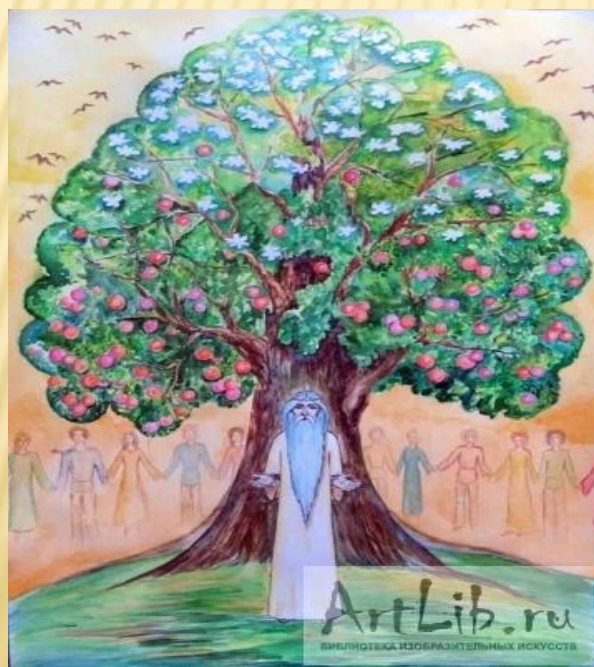
3



4

ТВОРЧЕСКОЕ ЗАДАНИЕ

- Изобразить древо жизни.
- Обобщённая форма изображения разными красками.



ИТОГ УРОКА

- Что такое ДПИ?
- Какие предметы относятся к ДПИ?
- Что относится к материалам ДПИ?
- Как в образах народного искусства отражаются представления древнего человека о жизни и быте?